

**Методика взаимодействия
социального педагога с
социальными службами и
другими государственными
и негосударственными
организациями**

Социальный педагог

МС (к) ОУ С (к) ОШ № 5 VIII вида

Борнякова И.В.

Кыштым, 2008

900igr.net

Метод – это способ действия или способов достижения какой-либо цели.

Методика – сложившаяся совокупность методов, позволяющая решать схожие задачи.



Выбор социальным педагогом методики, зависит от того, какой

вид деятельности

❖ **сотрудничество**

❖ **помощь**

❖ **содействие**

❖ **воздействие**

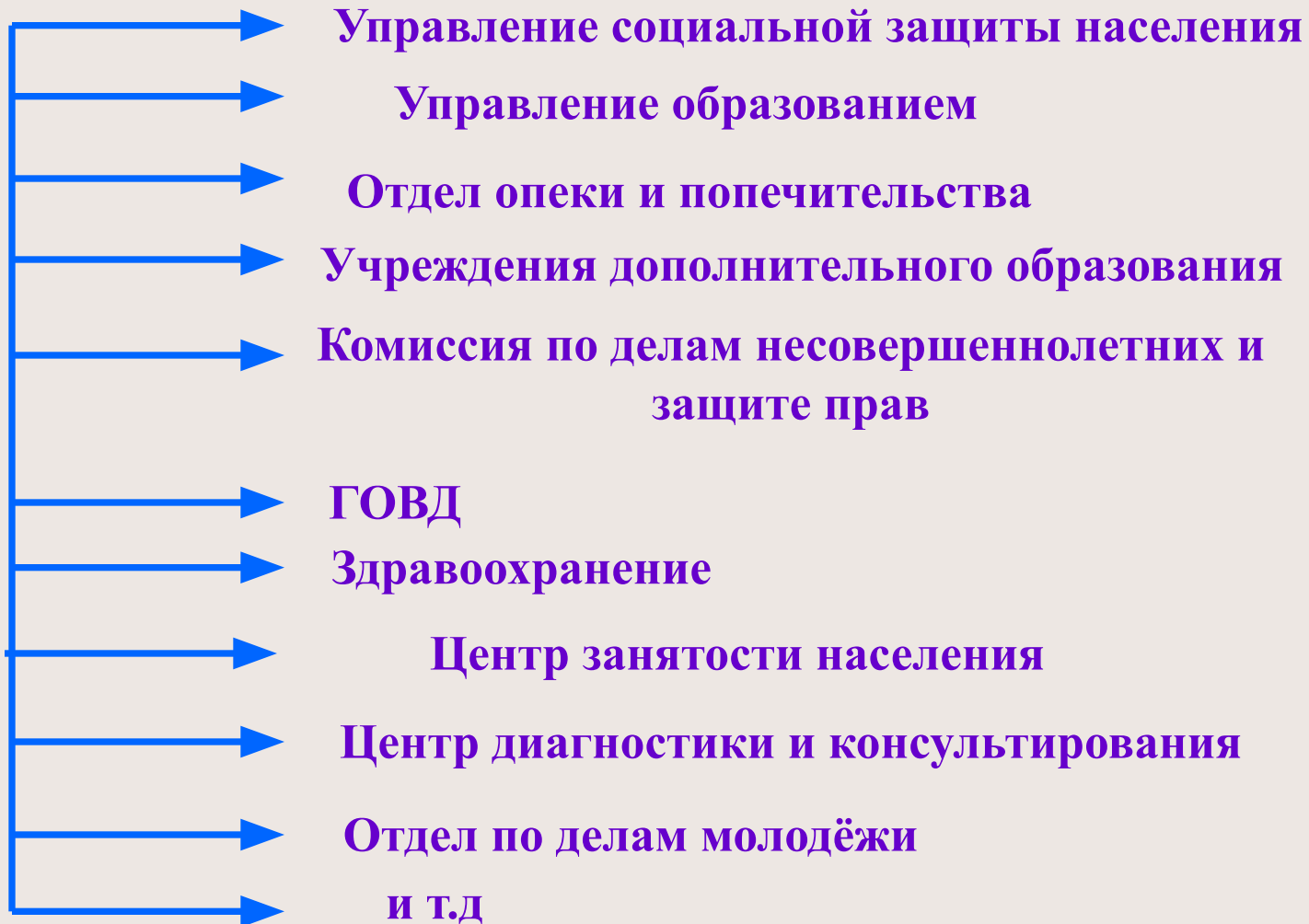
❖ **противодействи**

е



Схема взаимодействий

Социальный персонал



Взаимодействие с Управлением социальной защиты населения

- *во взаимном информировании о семьях и детях, нуждающихся в социальной и педагогической помощи;*
- *в организации и проведении совместных мероприятий с целью повышения результативности в оказании помощи;*
- *в исключении дублирования форм и методов, а так же противоречивых действий, применяемых для изменения ситуации.*

Взаимодействие
социальных работников
и социальных педагогов –
гарантия стабильного
позитивного изменения
в жизнедеятельности
личности и семьи.



Взаимодействие с Отделом опеки и попечительства

- *с целью взаимного информирования о детях, лишённых родительского попечения, и детях, чьи, права нарушены;*
- *для проведения совместных действий по защите прав ребёнка и его дальнейшего жизнеустройства.*

Взаимодействие с Центром занятости населения

- участие в профессиональной ориентации;*
- содействие трудовому устройству несовершеннолетних, нуждающихся в помощи государства;*
- организация трудовых десантов, летних или круглогодичных трудовых бригад, смены и другие формы, которые отвечают запросу города, района и потребностям детей.*

Взаимодействие с Учреждениями здравоохранения

- *оказание консультативной помощи работникам органов и учреждений системы профилактики безнадзорности и правонарушений несовершеннолетних, а так же родителям или законным представителям несовершеннолетних;*
- *круглосуточный приём несовершеннолетних и их родителей;*
- *выявление, учёт, обследование (при наличии показаний медицинского характера) и лечения несовершеннолетних.*

Вывод:

Через систему взаимодействия образовательно-воспитательных учреждений и других социальных служб социальный педагог воздействует на сознание, чувства, волю, поведение в целях формирования у детей общественно значимых норм и привычек поведения, умений, навыков, знаний, качеств, потребностей, мотивов и т.п..

Всё большей результативности достигает совместная деятельность социального педагога с органами в

Спасибо за внимание