

Влияние здоровьесберегающих технологий на состояние здоровья учащихся начальной школы

**«Здоровье до того
перевешивает все остальные
блага, что здоровый нищий
счастливее больного короля»**

А.Шопенгауэр



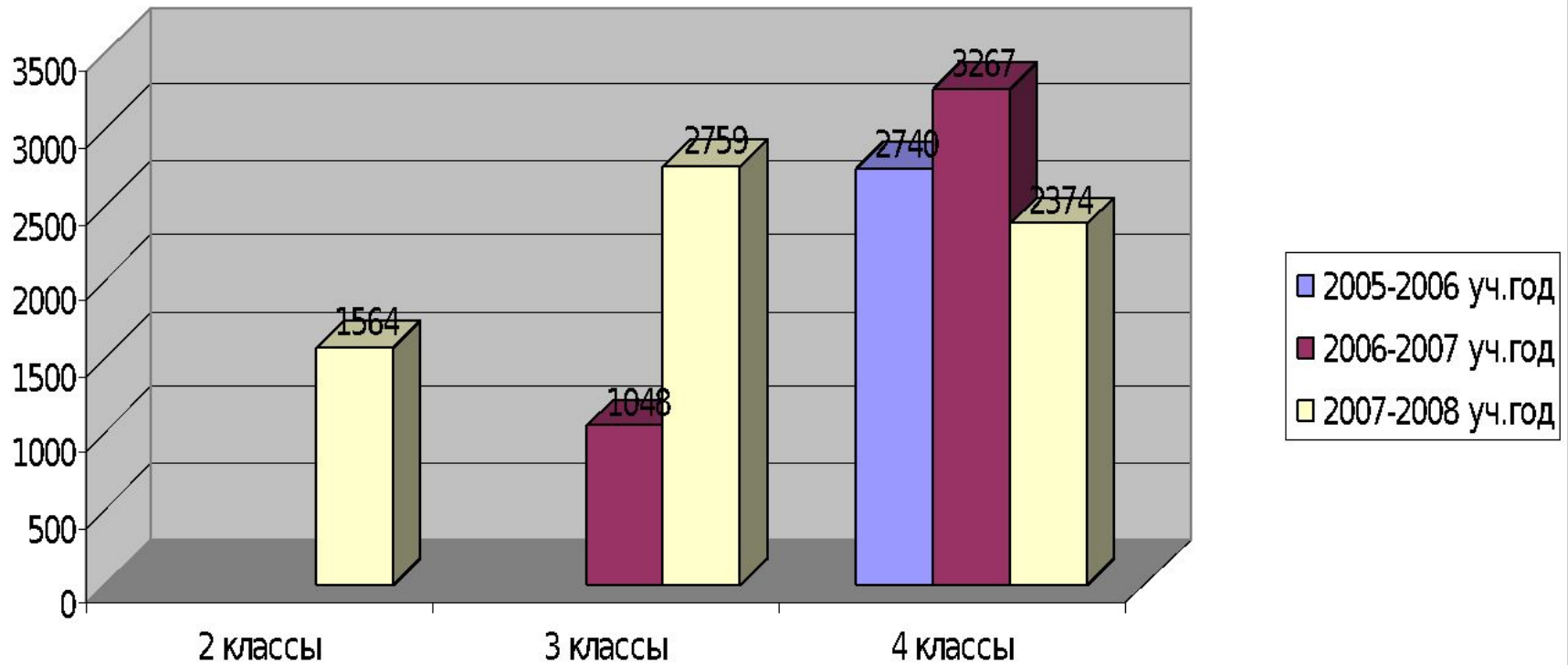
НИИ гигиены и охраны здоровья детей и подростков

Негативные тенденции:

- Снижение числа абсолютно здоровых детей (их остается не более 10-12%)
- Стремительный рост числа функциональных нарушений и хронических заболеваний, которые регистрируются более чем у 50-60% школьников
- Резкое увеличение доли патологии органов пищеварения, опорно-двигательного аппарата, почек и мочевыводящих путей
- Увеличение числа школьников, имеющих несколько диагнозов (20% учащихся)

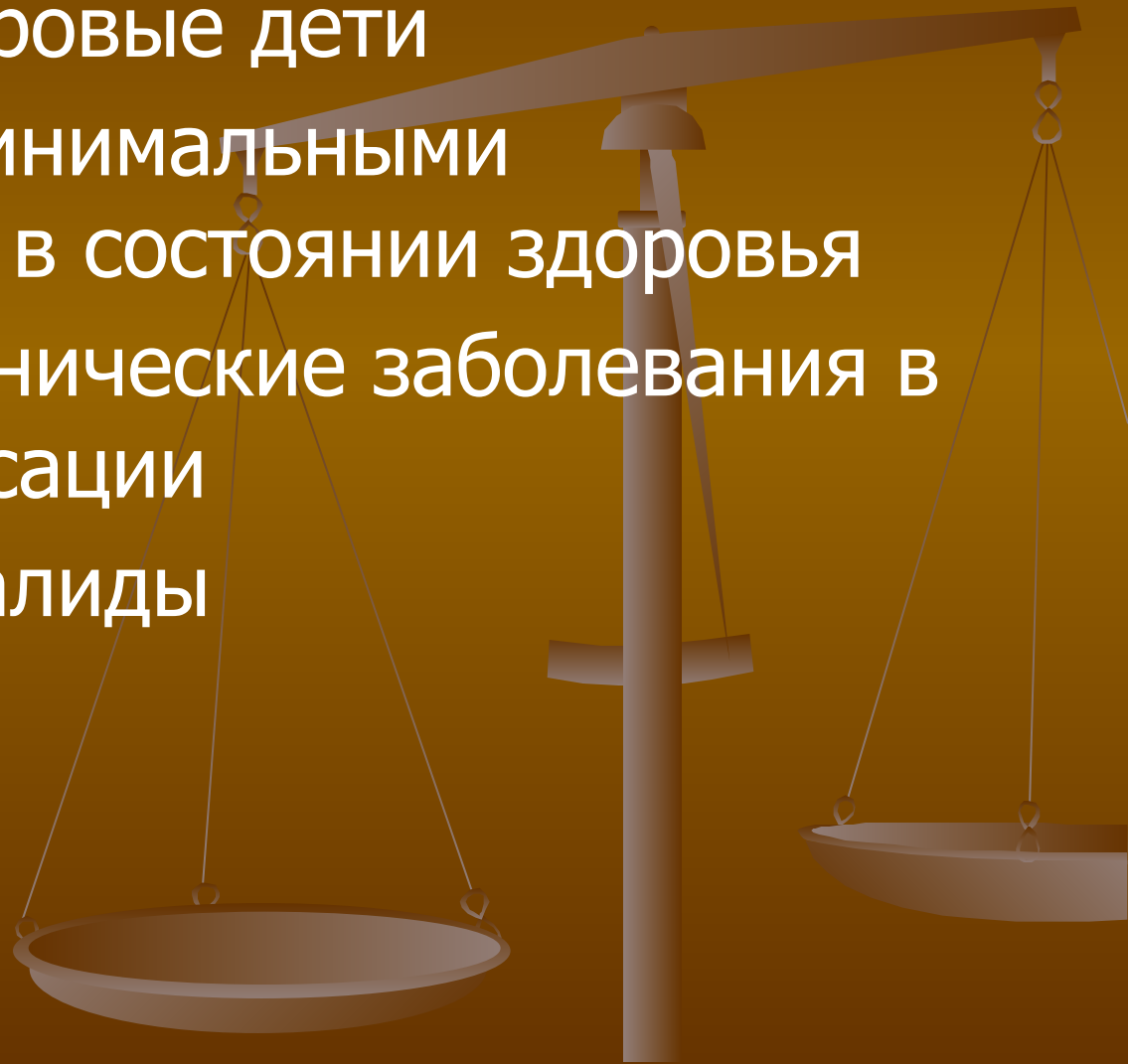
Количество случаев заболевания детей

Прпуски уроков по болезни



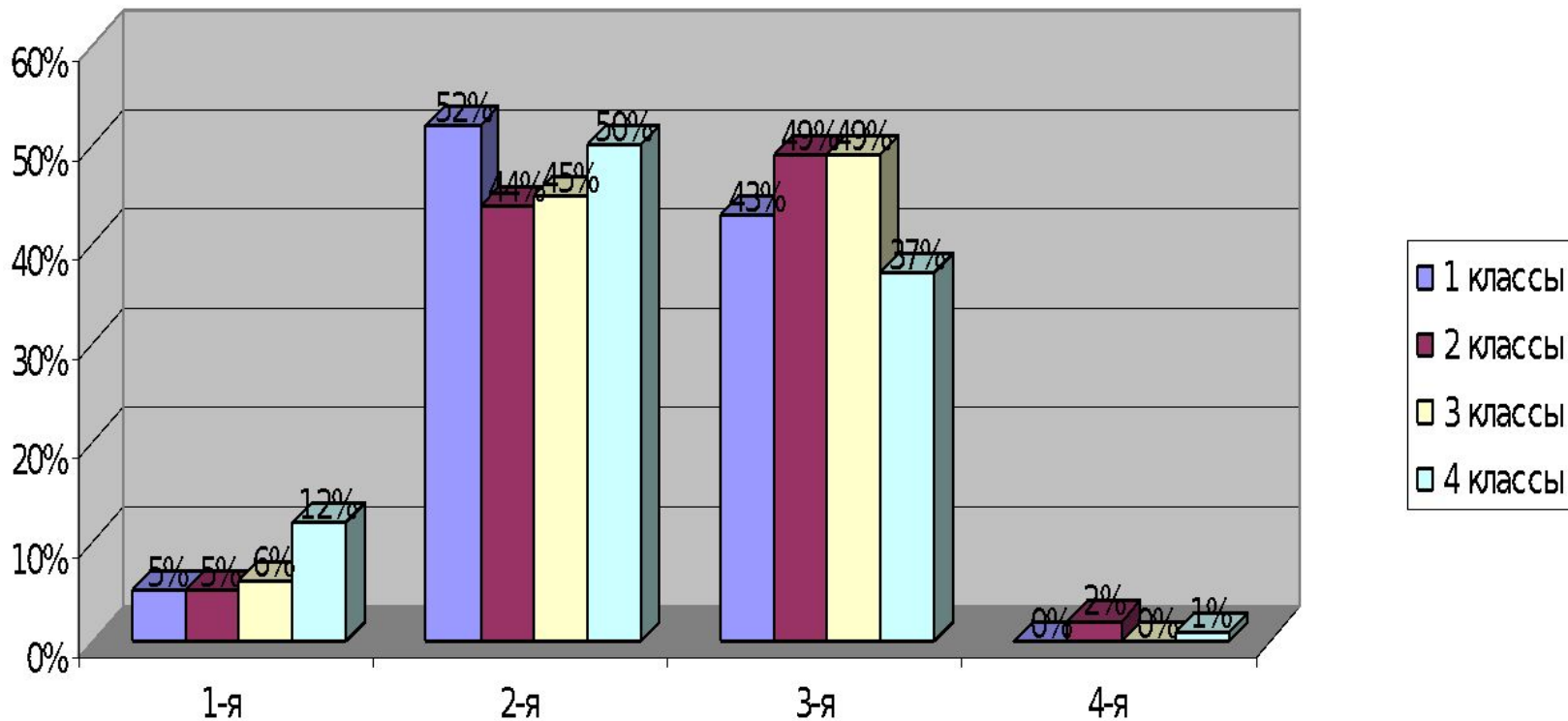
Группы здоровья

- 1 группа - здоровые дети
- 2 группа - с минимальными отклонениями в состоянии здоровья
- 3 группа - хронические заболевания в стадии компенсации
- 4 группа - инвалиды



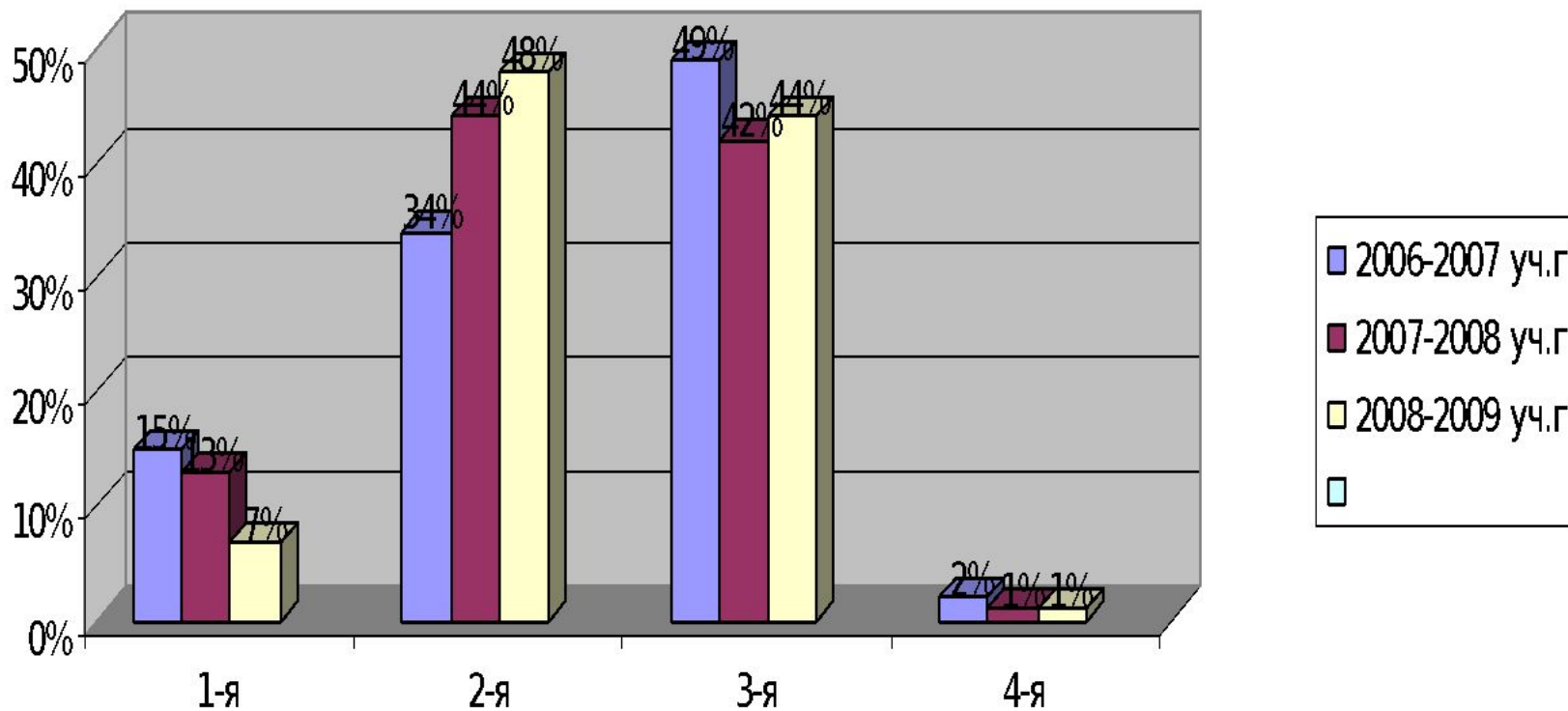
Группа здоровья учащихся 1-4 классов в 2008-2009 уч.г.

Группа здоровья учащихся начальной школы 2008-2009



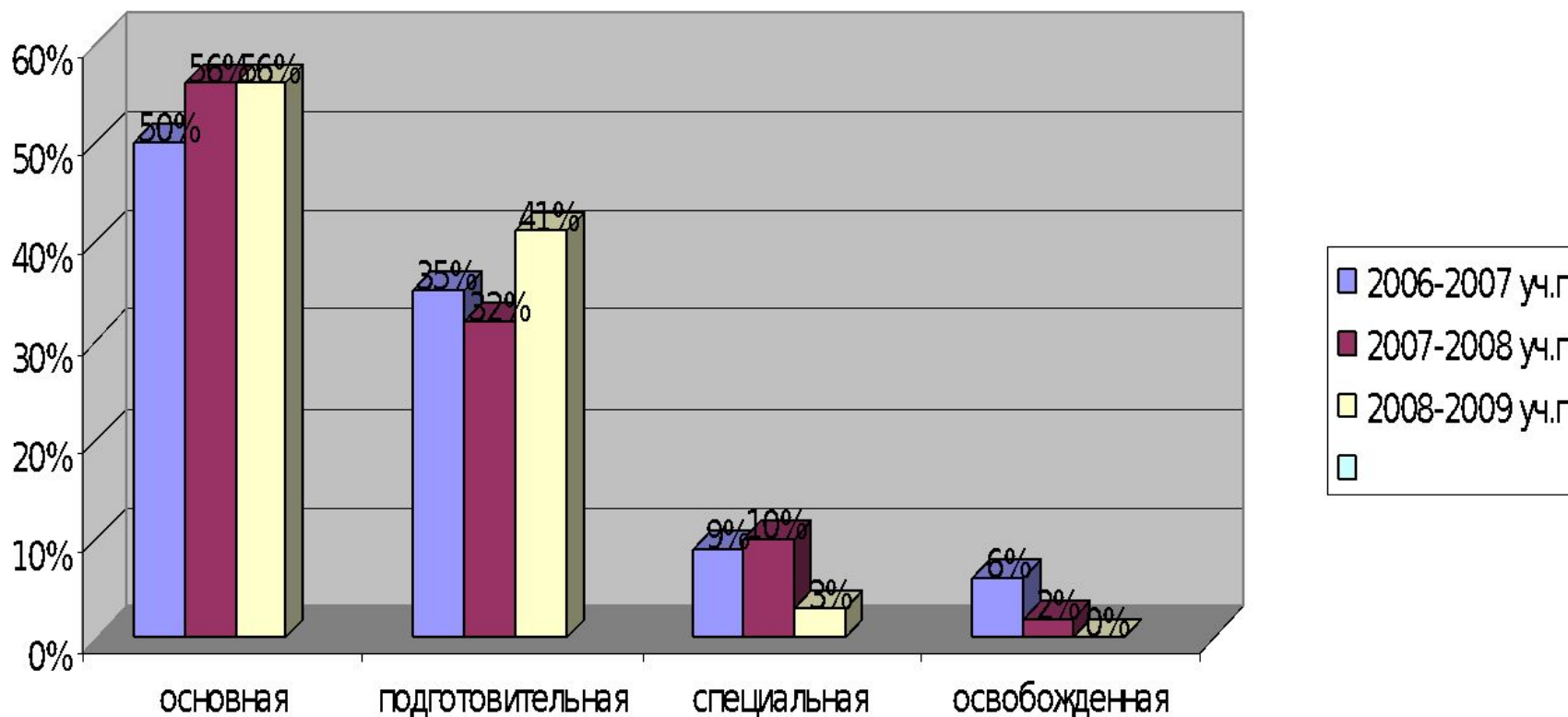
Группа здоровья учащихся начальной школы

Группа здоровья по годам



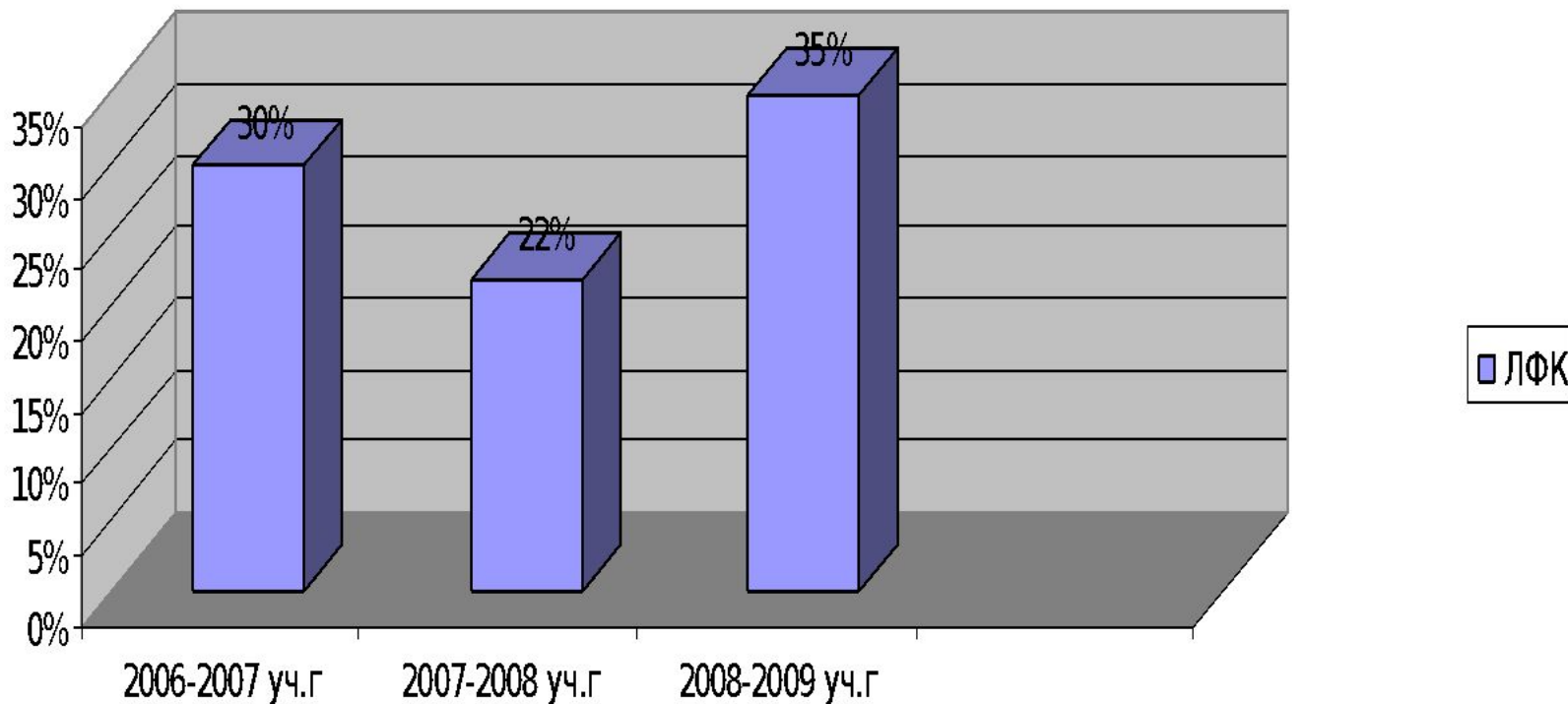
Физкультурная группа учащихся начальной школы

Физкультурная группа по годам



ЛФК для учащихся начальной школы

Лечебная физкультура



Цели и задачи в начальной школе

- Выбор приемов, методов, форм организации образовательного процесса, не наносящего ущерба здоровью учащимся;
- Изучение имеющейся литературы;
- Определение возможности влияния валеологических аспектов на здоровье учащихся;
- Отслеживание изменения здоровья учащихся в течение трех (четырёх) лет обучения.

Факторы, влияющие на здоровье детей

1 группа – факторы, характеризующиеся санитарными нормами по МТБ и обеспечению условий организации учебного процесса.

2 группа – проблемы, которые в состоянии решить каждый учитель:

- Соблюдение санитарно-гигиенических норм;
- Озеленение класса;
- Проветривание;
- Проведениевалеологических мероприятий;
- Создание комфортной среды

Факторы, влияющие на здоровье ученика в школе

- Шум
- Пыль, воздушный и пространственный режим
- Освещенность
- Школьная мебель
- Температурный режим
- Комфорт психический и физический
- Санитарно-гигиенические нормы
- Объем домашних заданий
- Месторасположение в классе (учитывать рекомендации врача)
- Расписание уроков
- Учебная нагрузка
- Длительность перемен
- Озеленение кабинетов