

The background is a gradient of blue, transitioning from a darker blue at the top to a lighter blue at the bottom. It is decorated with numerous white snowflakes of various sizes and shapes, some appearing to be falling. In the bottom right corner, there is a small, stylized white house with a yellow window and a chimney. The overall scene is a serene winter landscape.

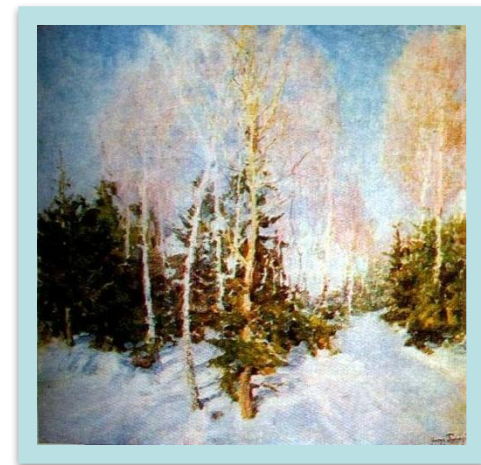
**ЗДРАВСТВУЙ,
ГОСТЬЯ - ЗИМА!**

**«Самая чистая радость –
радость общения с природой.»**

А.Толстой



*Какое настроение у вас
вызывает картина ?*



**Весёлое
радостное
праздничное
бодрое
лёгкое
светлое**

И. Грабарь «Зимний пейзаж»

*Созвучна ли музыка
данной картине?*



Декабрь год кончает, зиму начинает.

Готовь сани летом, а телегу зимой.

Снег глубокий – год хорош.

Январь – году начало, зиме – середина.



Дел у меня немало:
Всю землю укрываю,
В лёд реки убираю,
Белю поля, дома,
Зовут меня...

ЗИМА







**Белый снег пушистый в воздухе кружится,
И на землю тихо падает, ложится.**



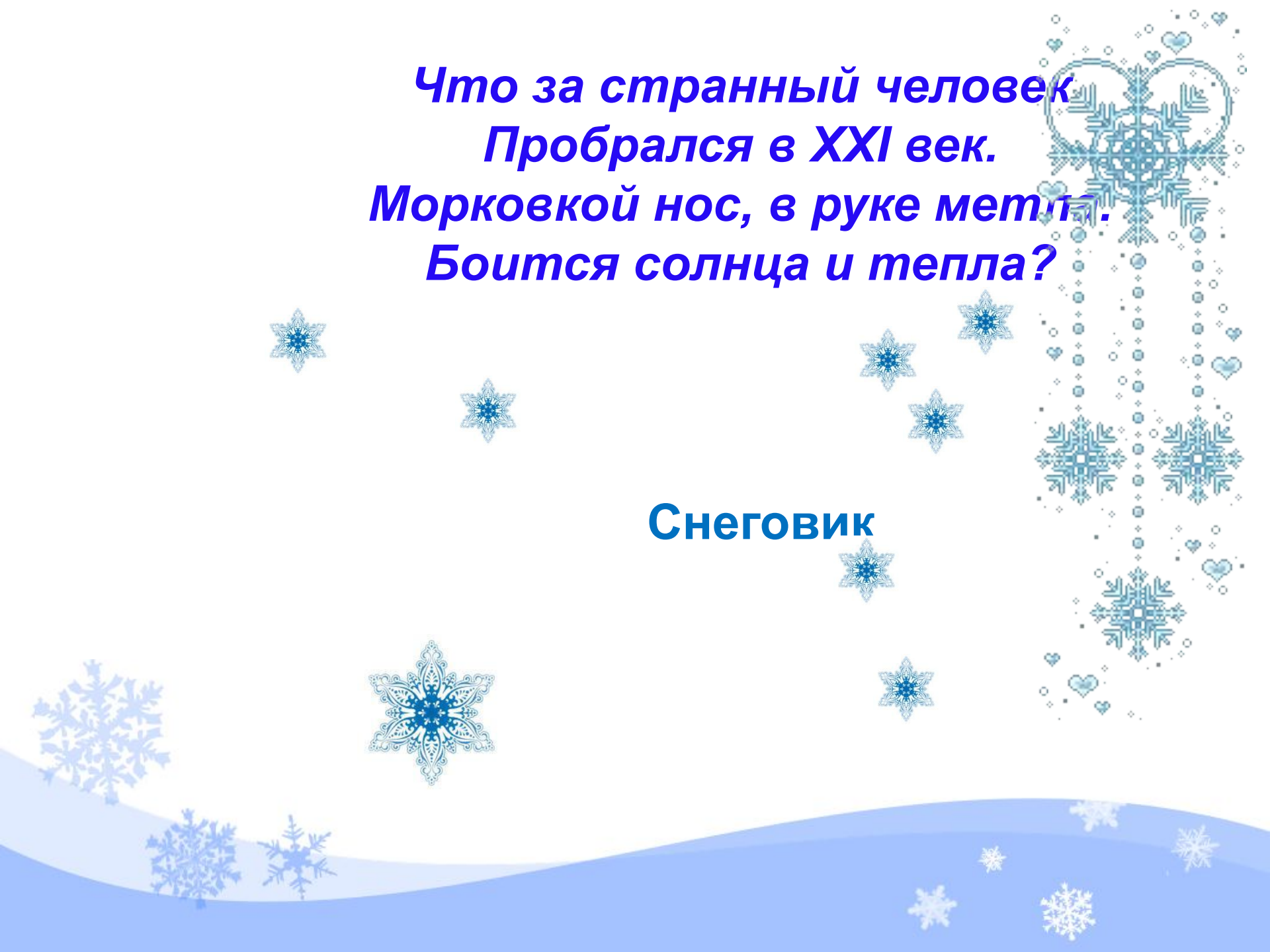
СНЕЖИНКА





**Что за странный человек
Пробрался в XXI век.
Морковкой нос, в руке метла.
Боится солнца и тепла?**

Снеговик











Игнатенко Г.К.

Учитель начальных классов
МБОУ СОШ с.Песчаноозёрка

