

# **МБОУ «Уемская средняя школа»**



**Работу выполнил  
ученик 3-а класса  
Лапин Артём.  
Научный  
руководитель:  
Наговицина Любовь  
Геннадьевна.**

## **Тема работы**

***Значение музея для изучения жизни и быта наших предков.***



Муниципальное  
учреждение  
культуры

**МУЗЕЙ**

народных  
промыслов  
и ремесел



**ПРИМОРЬЯ**

**Цель работы:** *выяснить,  
нужен ли нам музей при  
изучении жизни и быта наших  
предков.*

**Гипотеза:** *музей имеет  
большое значение для  
изучения жизни наших  
предков.*



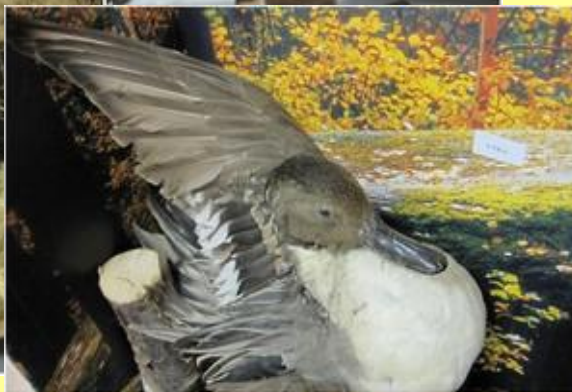


# *Малинова Уйма- были и небылицы.*





# *Промыслы Белого моря.*



# Поморская изба.





# *Великая Отечественная война в судьбе Приморского района.*



# *Пустошь и Патракеевка – центры мореходства и судостроения.*









# *Результаты анкетирования.*



*Опрошено 24 человека.*

*Как часто вы посещаете музей?*

- Часто, несколько раз в год – 22 человека.*
- Раз в год – 2 человека.*

***С кем бываете в музее?***

*С классом и учителем – 14  
человек.*

*С классом и родителями –  
7 человек.*

*С друзьями – 3 человека.*

# *Нравится ли ходить в музей и почему?*

*21 ученик сказал, что в музее очень здорово и интересно. Там можно узнать много нового о жизни наших предков, посмотреть старые вещи.*

*3 ученикам не всегда интересно в музее, бывает скучно.*



# **Посещаемость музея**

<b>2006 год</b>	<b>1542 человек</b>
<b>2007 год</b>	<b>2371 человек</b>
<b>2008 год</b>	<b>2527 человек</b>
<b>2009 год</b>	<b>2804 человек</b>
<b>2010 год</b>	<b>2994 человек</b>
<b>2011 год</b>	<b>4243 человек</b>
<b>2012 год</b>	<b>6188 человек</b>
<b>2013 год</b>	<b>7643 человек</b>

## **Заключение.**

*Музей живет, он нужен для изучения жизни и быта наших предков, его посещают учащиеся нашей школы, учащиеся других школ, местные жители, жители других районов.*

***Спасибо за  
внимание!***