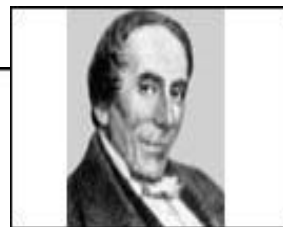
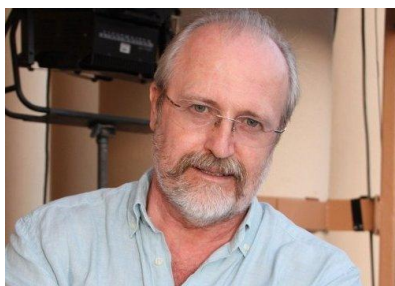
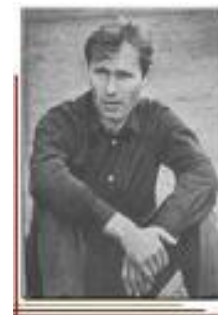
A landscape photograph of a birch forest in the Altai region. The ground is covered with patches of snow and dry, brown grass. The trees are mostly bare, suggesting a late autumn or winter setting. The sky is a clear, bright blue. The text is overlaid in the center of the image.

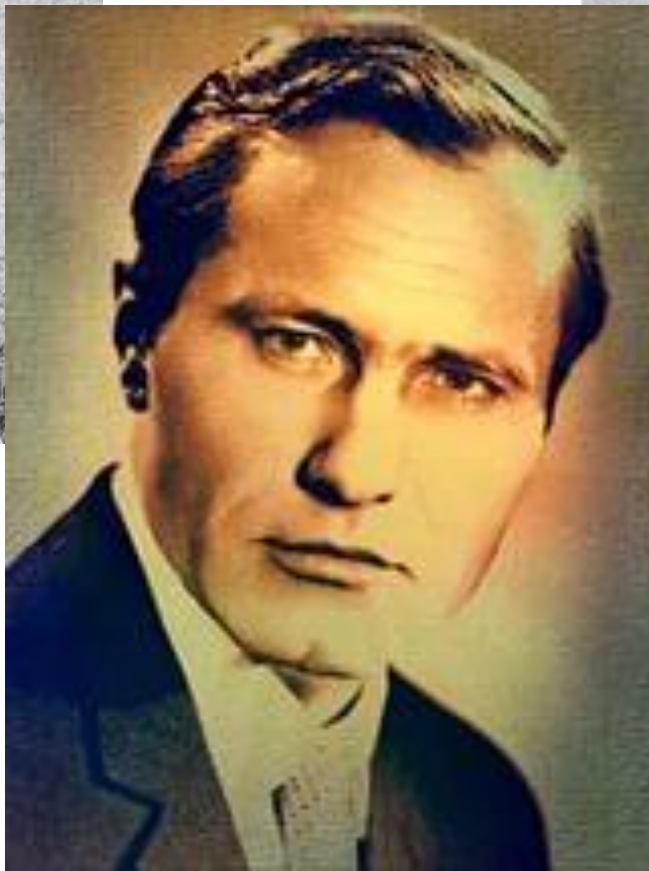
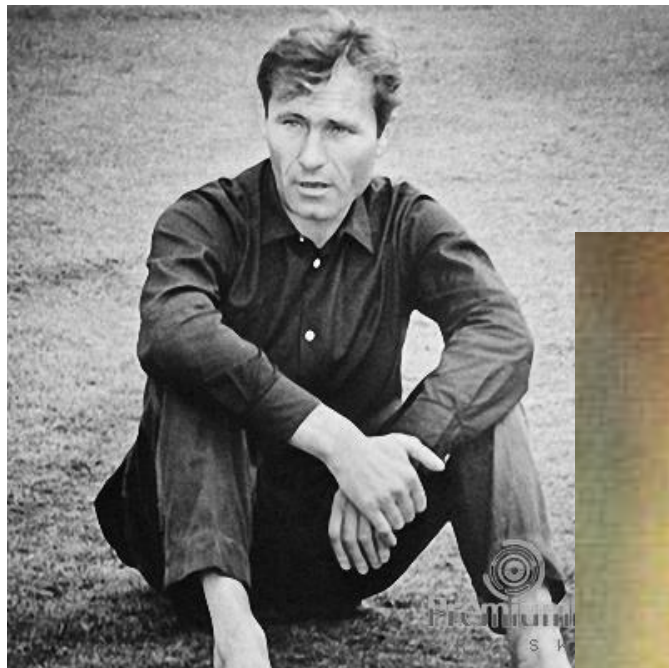
Знаменитые люди Алтайского края



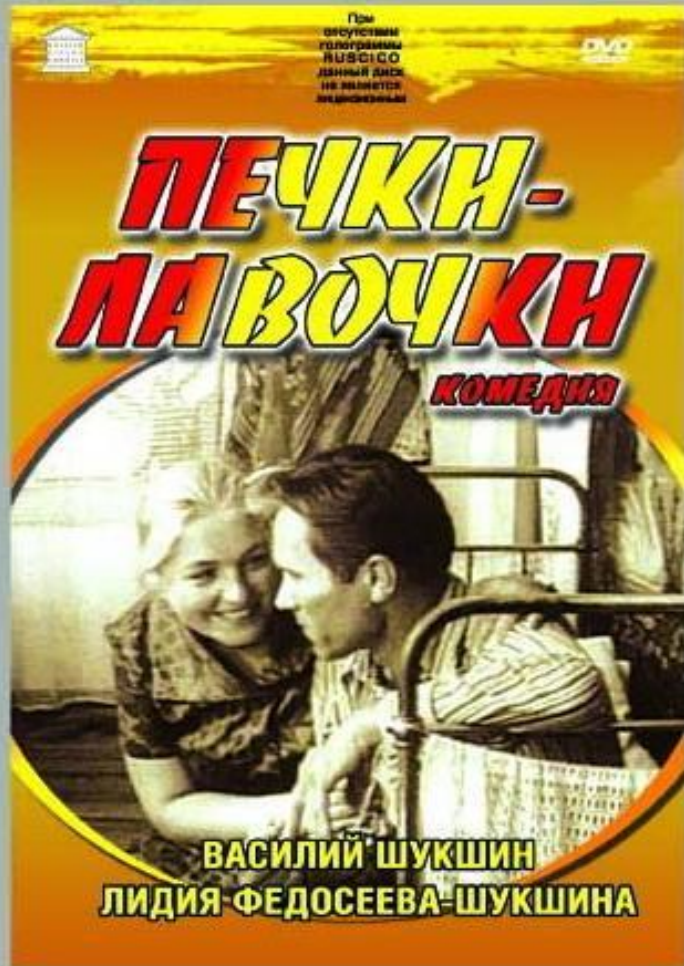
Гордость и слава Алтая – его люди. Навсегда вписаны в историю края имена известных далеко за его пределами людей.



Василий Макарович Шукшин



R·U·S·S·I·C·O
с о л л е к ц и о н





КАЛИНА КРАСНАЯ



Евдокимов Михаил Сергеевич



(1957—2005)

артист эстрады, актёр.

**Губернатор Алтайского
края в 2004—2005
годах.**



Валерий Сергеевич Золотухин

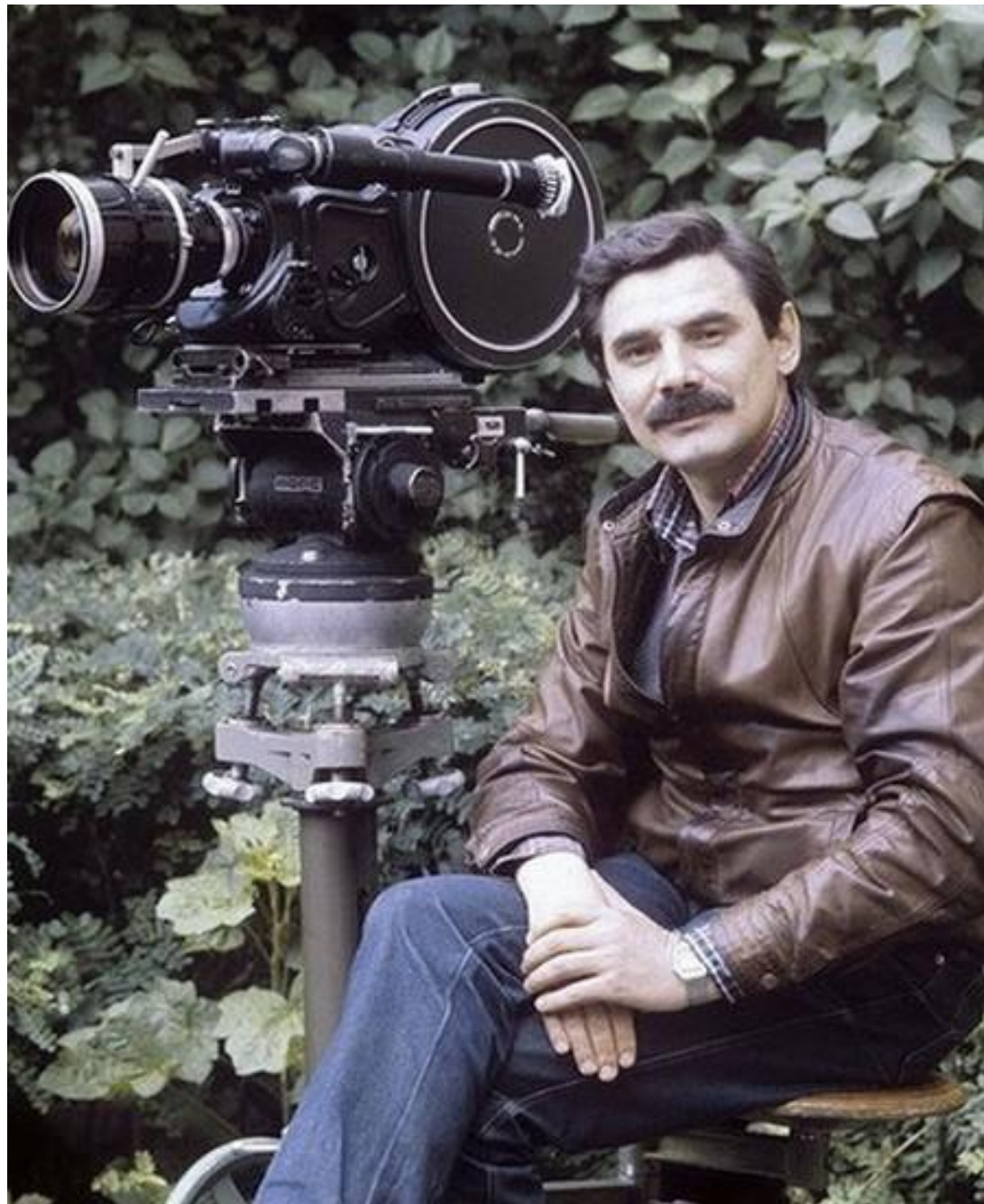






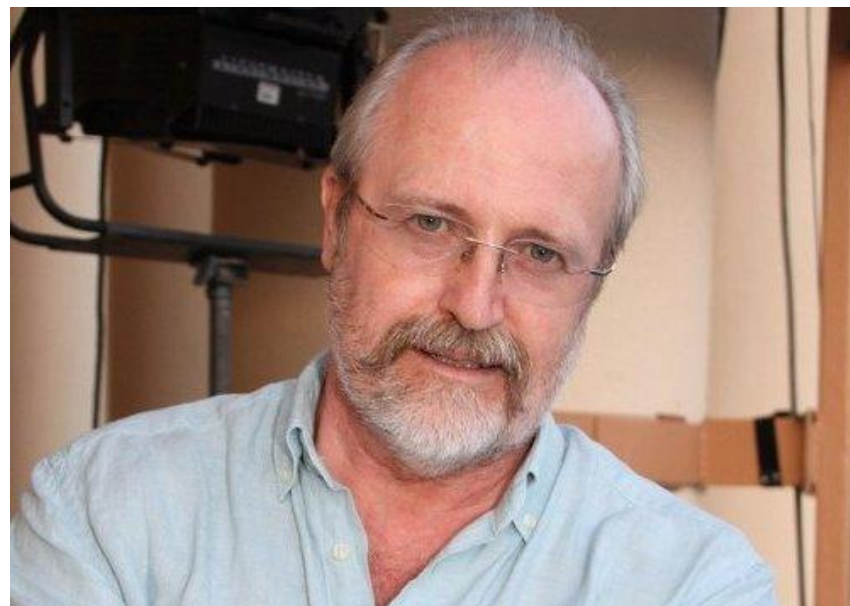
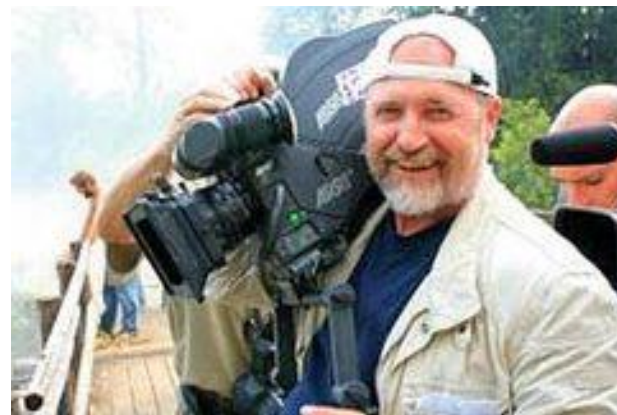
Александр Васильевич Панкратов-Чёрный

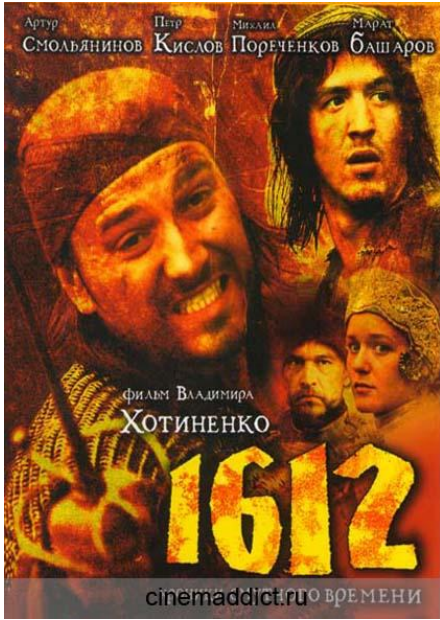




Владимир Иванович Хотиненко

Российский кинорежиссёр,
актёр, сценарист, педагог.





Андрей Степанович Дударенко





На встрече с замечательным актером театра и кино
- Андреем Степановичем Дударенко.

