



**Звук [дж]
позначення його
буквосполученням
«дж».**

**Вчитель – логопед Мовчан Наталія
Михайлівна**



Аа	Бб	Вв	Гг	Гг	Дд
Ее	Єє	Жж	Зз	Ии	Іі
Її	Йй	Кк	Лл	Мм	Нн
Оо	Пп	Рр	Сс	Тт	Уу
Фф	Хх	Цц	Чч	Шш	Щщ
Ьь	Юю	Яя			

Якщо буква значить
назву предмету, це назва
даного предмету.
Якщо буква означає
звук, це назва звуку.
«Ща на звідки? Що?»
Звук?
Буква?

**Женя з бджілями не дружив-
Завжди Женя бджіл дражнив.**

**Женю бджоли не жаліли-
Та дражнила нажалили!**



скоромовка

Джміль

Відрізняється великими розмірами, мирним характером і не дуже болісним укусом. У багатьох відношеннях близький медоносним бджолам. Тільки у джмеля товсте і волохатіше, ніж у бджіл. Як і у бджіл, у джмелів народжуються самці, що не мають жала. Одні з найбільш холодостійких комах. Джмелі скорочують м'язи грудей, розігріваючи своє тіло до 40 °С. Це дозволяє їм вилітати рано вранці і збирати перший нектар, коли повітря ще не достатньо прогрілося .



Встанови зв'язок



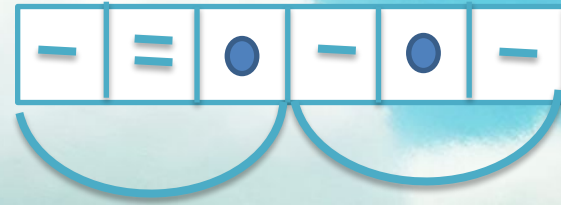
ДЖМІЛЬ



ДЖЕМ



ДЗВІНОК





ДЖ

ЧИТАЙ ЯК ОДИН ЗВУК

джа-да

дже-де

джу-ду

джи-ди

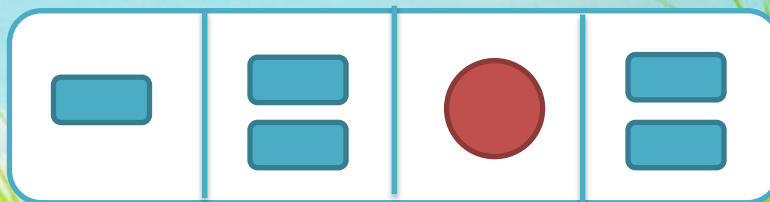
джо-до

джі-ді



Джміль збирав нектар із квітів,
Меду наносив в дупло.
Працював він ціле літо,
Облітав усе на світі,
Щоб маленькі джмеленята
Годувати чим було.

А.Німенко





Відпочивай-ка





Цифрова криптограма»

1

Дружба

4

розіб'єш

3

дзеркало

5

не

2

як



6

складеш



Як ви його розумієте?



ХО

СИ

ВО

БУ

РА

ДЖУ





рело

М

ДЖЕ

мпер

рельце

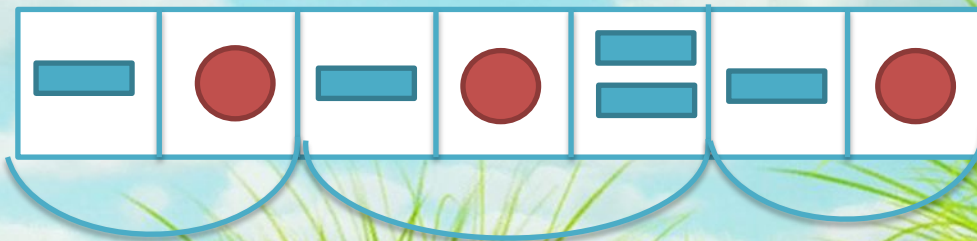




Загадка



З під землі біжить во
але це не озерце, не струмочок,
і не річка, я цілюще...





**Продовж оповідання.
Добери заголовок.**



Літо. Спека. А в лісі дзвенить джерело. Вода в джерелі чиста і прохолодна. До джерела прилетіли бджілка і джміль...



Попрацюй за букварем с.168-169

Знайди в словнику і зроби записку
Утворити слово з виданих літер.
вода та всередині?

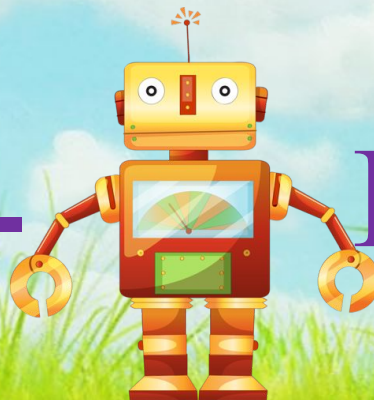
Джарен(який?).....



Розгадай ребус.



'ЕЦЬ-



І



'ЕЦЬ.