



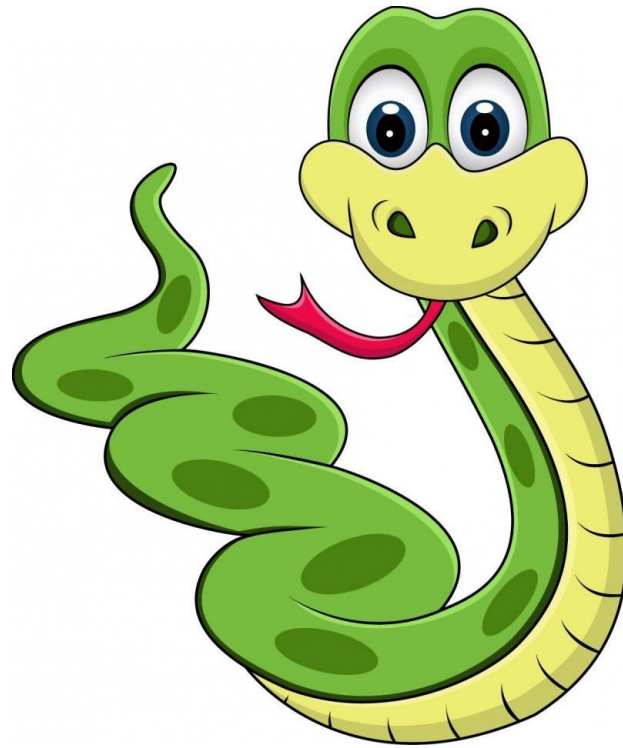
# Звук Ш и буква Ш

Домашнее задание для старшей  
логопедической

Подготовила: учитель-логопед  
МБДОУ №58 «Солнышко»

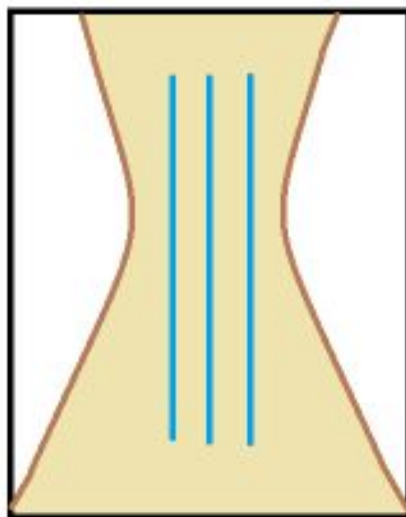
Лисицына Мария Сергеевна

Предложите ребенку вспомнить, как шипит змея



Перед зеркалом уточните артикуляцию звука «Ш»:  
кончик языка поднят вверх, губы показывают «окошко».  
Гласный ли согласный звук «Ш»? Глухой или звонкий?

Звук «Ш» – согласный глухой звук.  
Этот звук не имеет мягкой пары, **бывает  
только твердым.**



- Предложите ребенку ознакомиться со словами, содержащими звук «Ш».
- Определите место звука в слове



шкаф




		
---	--	--



шапка



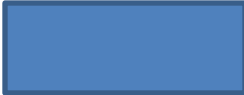
		
---	--	--

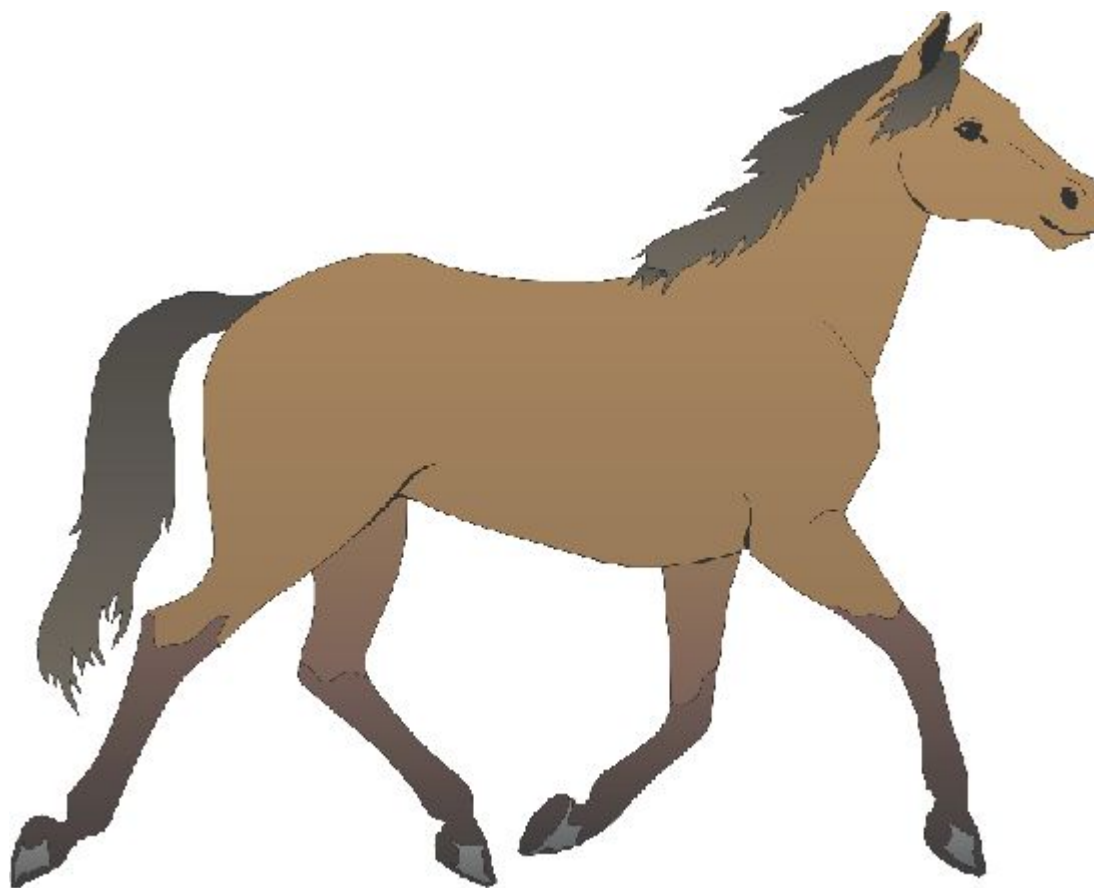




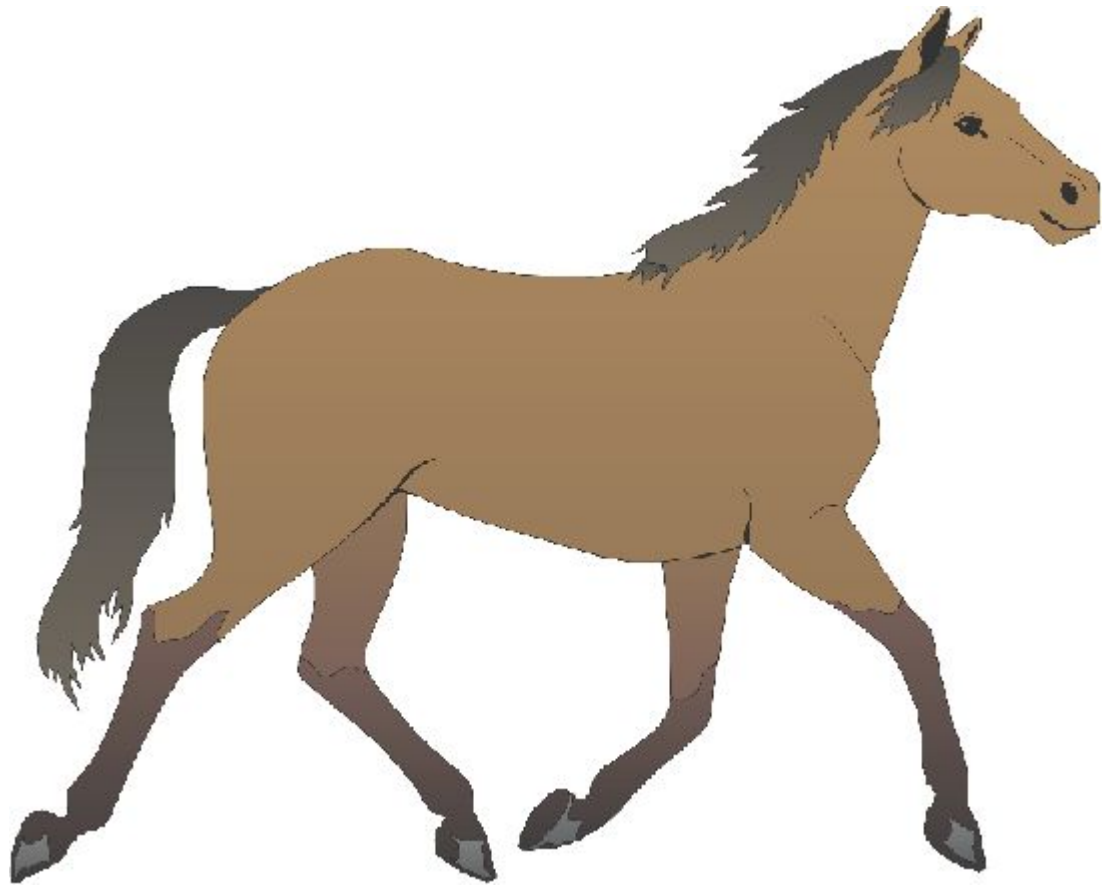
КОШКА




		
--	--	--



лошадь



		
--	--	--



малыш



		
--	--	---

Поиграйте в игру **«Поймай слог»**:

*взрослый четко произносит слоги **са-ша-су-сы-ше-зы-сы-ши** и т.п., ребенок должен «поймать» (хлопнуть в ладоши или топнуть ногой) слог с «Ш»*



Помогите ребенку вспомнить и назвать еще 5  
слов со звуком «Ш»





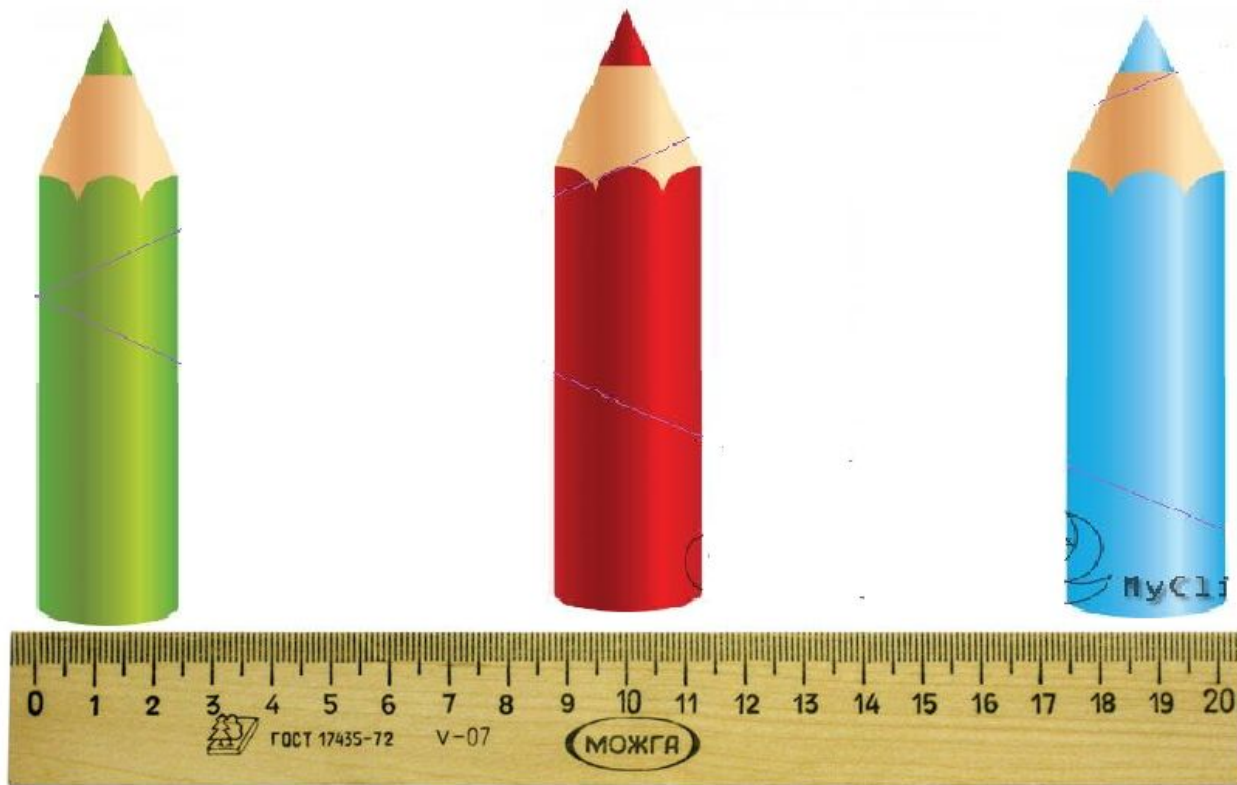
Рассмотрите букву Ш

Обсудите, на что она похожа?

Из каких частей состоит?

Выучите стихотворение

Выложите букву Ш из карандашей



**ВОТ ЛИНЕЙКА, А  
НА НЕЙ  
КАРАНДАШИ – ЭТО  
«Ш»**


**Ш ш**

**Прочитайте:**





**A W**



**O** **W**

ушш




Э

Ш

ИШ



Ы И Ш Ш




ШАА



WHO



ШУ

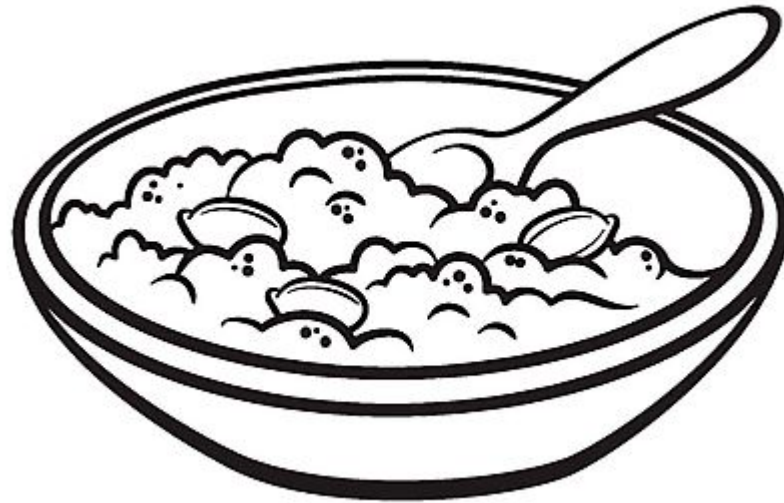


ШИ

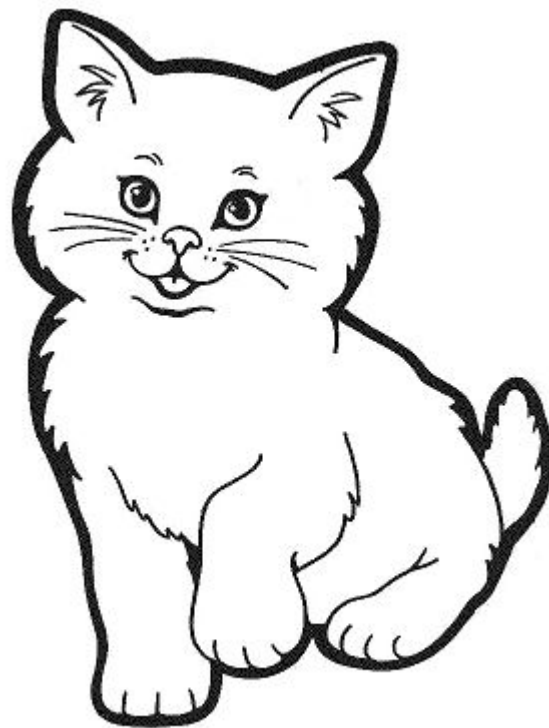
МА-ША



КА-ША

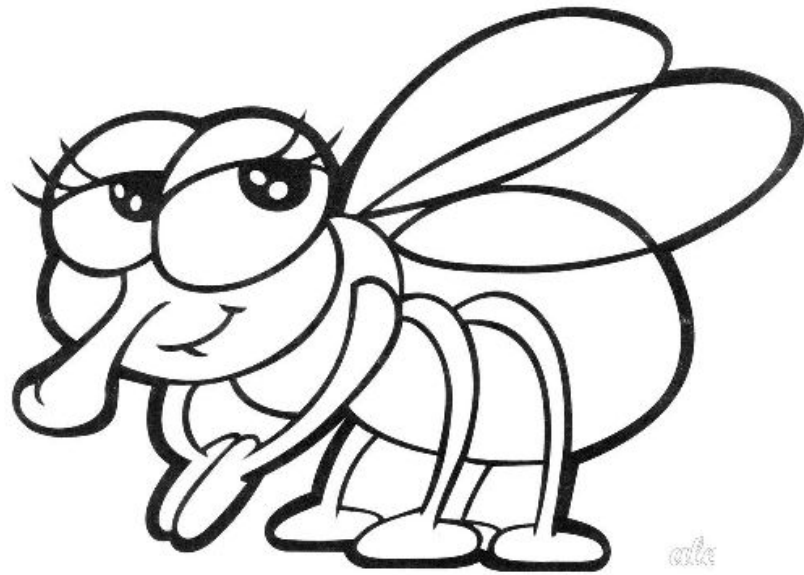


КОШ-КА





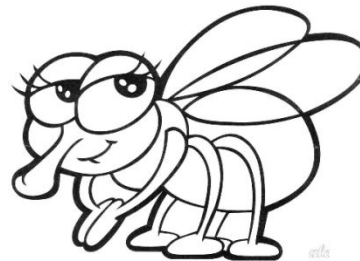
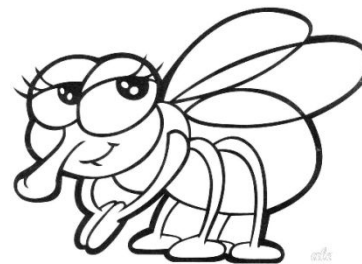
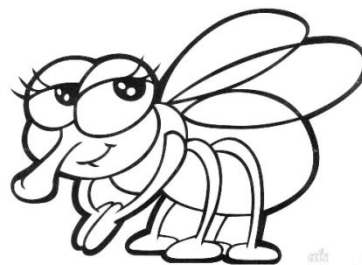
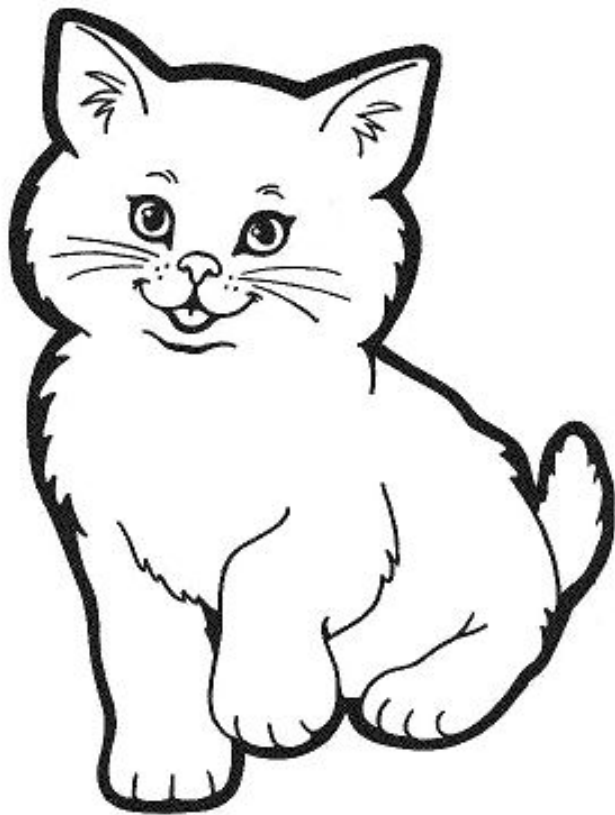
МОШ-КА



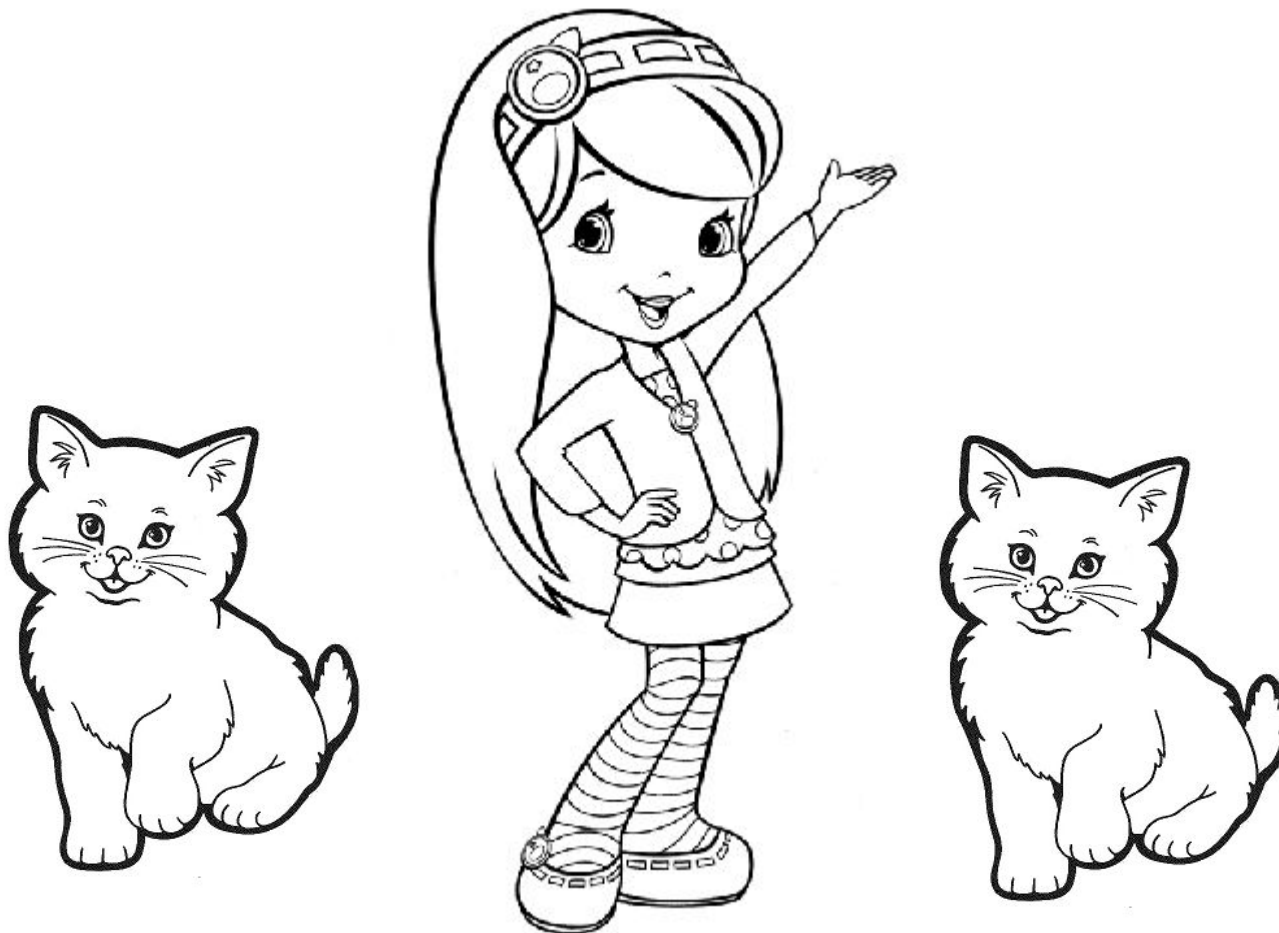
**ВОТ МАША.**  
**У МАШИ КАША.**



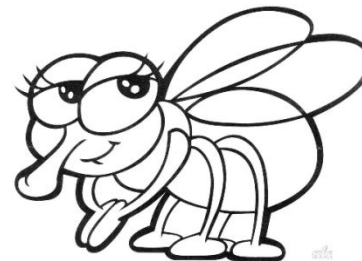
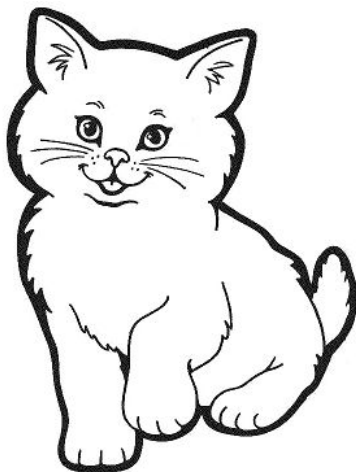
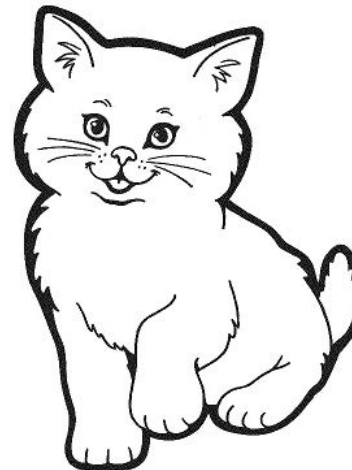
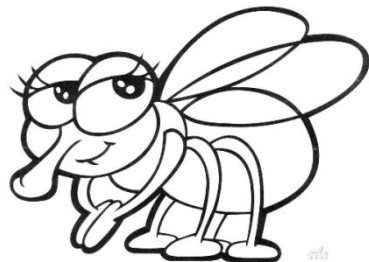
**ВОТ КОШКА.**  
**У КОШКИ МОШКИ.**



# МАША С КОШКАМИ.

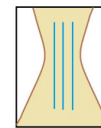
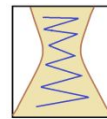


# КОШКИ С МОШКАМИ.



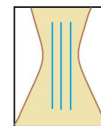
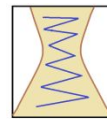
Где «будет жить Звук «Ш»?

Ш



Г	К
Б	П
В	Ф
З	С
Д	Т

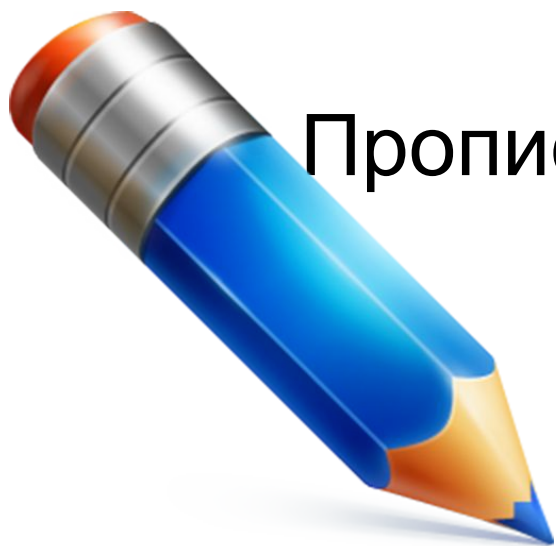
**Звук «Ш» «будет жить» в правом окошке, потому что он глухой**



	Ш
Г	К
Б	П
В	Ф
З	С
Д	Т

# Задание для тетради:

- Наклеить или нарисовать в тетради изображения слов со звуком «Ш».
  - Сделать звуковой анализ
- Прописать две строчки буквы «Ш» карандашом синего и цвета



Прописать предложения по образцу



**Успехов в выполнении  
домашнего задания!**

