



МИНИСТЕРСТВО ОБРАЗОВАНИЯ И НАУКИ РФ  
МОСКОВСКИЙ ПЕДАГОГИЧЕСКИЙ ГОСУДАРСТВЕННЫЙ  
УНИВЕРСИТЕТ

# Алексей Алексеевич Леонтьев

Работу выполнила:  
студентка 2 курса  
Дефектологического факультета  
211 группы (Дошкольная дефектология)  
Арешина Анастасия

# План:

1. А.А.Леонтьев, как личность;
  - Область научных исследований;
  - Научные труды А.А.Леонтьева;
2. Леонтьев А.А. Основы психолингвистики. -- М.: Смысл, 1997. - 287 с.:
  - Что такое психолингвистика?
  - Что является предметом психолингвистики?
  - Цель психолингвистики;
  - Объект исследования психолингвистики;
  - Проблемы периодизации становления и развития психолингвистики.
3. Глава 3. Основы психолингвистической теории



# Алексей Алексеевич Леонтьев (1936 - 2004 г.)



Российский психолог и лингвист, доктор психологических наук и доктор филологических наук, действительный член РАО и АПСН. Профессор кафедры «психологии личности» факультета психологии Московского государственного университета им. М.В. Ломоносова, лауреат Ломоносовской премии.

*Он является признанным основателем психолингвистики в СССР и России.*

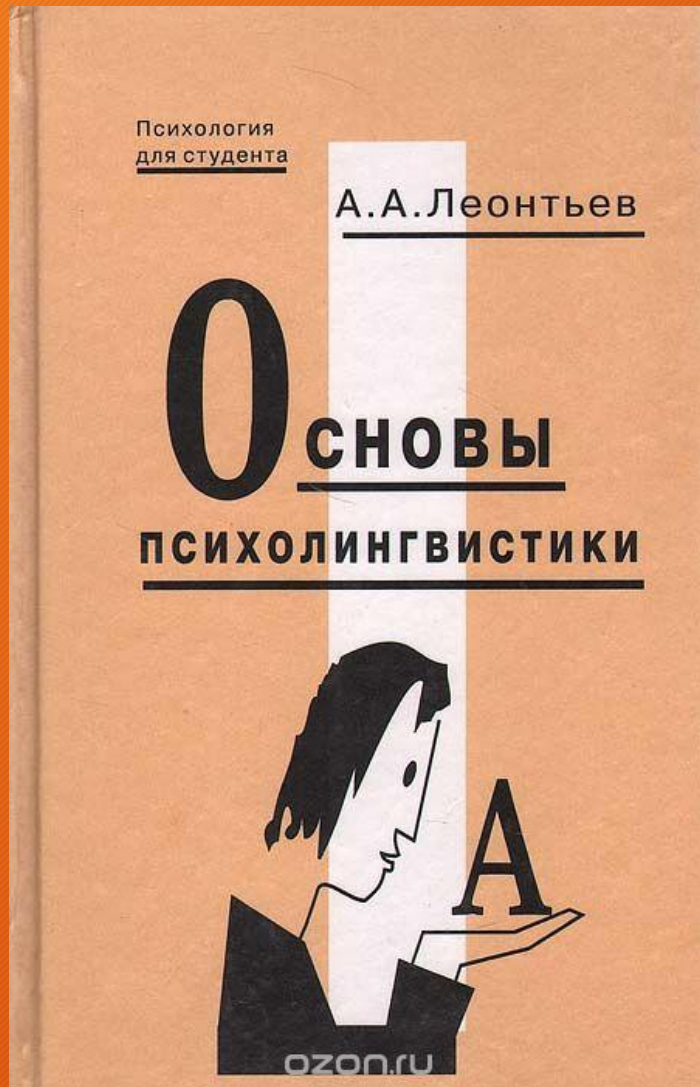
# Области научных исследований:

- Общая психология и психология речи;
- Психология общения и речевого воздействия;
- Психолингвистика;
- Психология методика преподавания иностранных языков;
- Общее языкознание;
- История языкознания;
- Русский язык;
- Папуасские языки;
- Языковая политика в образовании;
- Народы и языки России.

# Основные труды:

- Слово в речевой деятельности. 1965;
- Психолингвистика. М., 1967;
- Психолингвистические единицы и порождение речевого высказывания. М., 1969;
- Язык, речь, речевая деятельность. М., 1969;
- Папуасские языки. 1974;
- Психология общения. М., 1974;
- Речь в криминалистике и судебной психологии (в соавт.). 1977;
- Педагогическое общение. 1979;
- Язык ток писин. (в соавт.). 1981;
- Путешествие по карте языков мира. 1-е изд. 1981, 2-е изд. 1990.;





Леонтьев А.А. Основы психолингвистики  
. -- М.: Смысл, 1997. - 287 с.



«Основы теории речевой  
деятельности» М.: Наука, 1974. — 368  
с.

# Психоллингвистика – это...

## Психоллингвистика

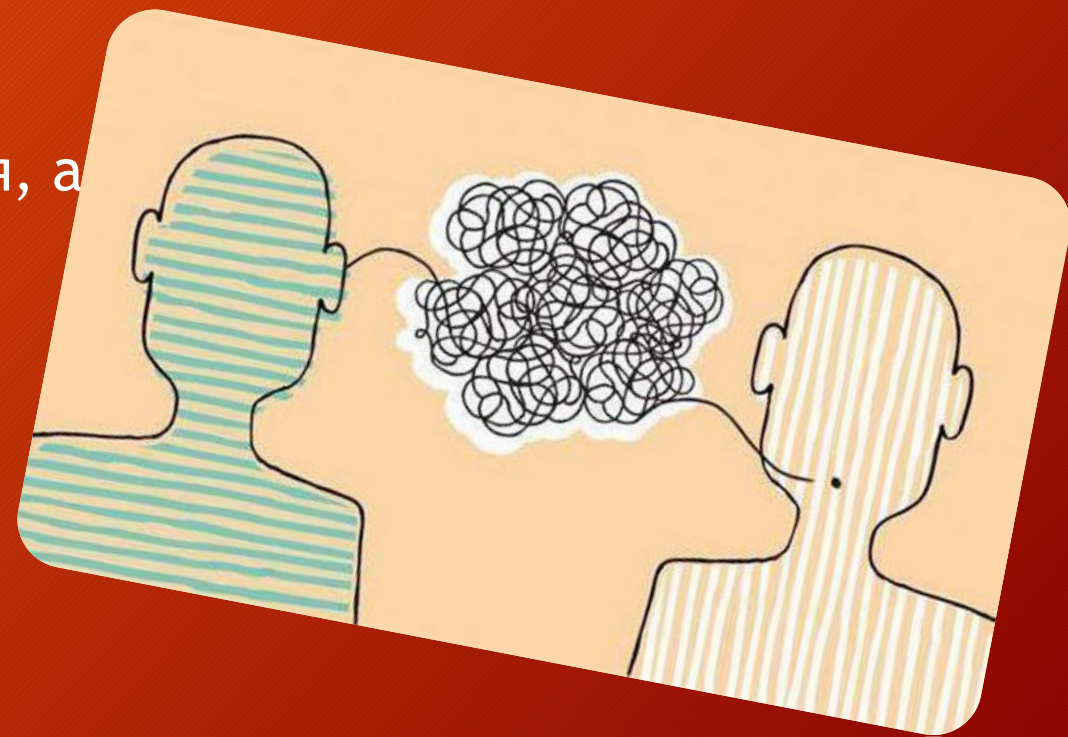
- это наука, предметом которой является отношение между системой языка (языком как предметом) и языковой способностью».

- это наука, изучающая процессы речеобразования, а также восприятия и формирования речи в их соотнесенности с системой языка».

1) производство речи (в индивидуальном речевом акте);

2) восприятие речи (в индивидуальном речевом акте);

3) формирование речи (в процессе становления личности ребенка).





# «Теория речевой деятельности»

Согласно А. Н. Леонтьеву:

Деятельность - это специфическая форма активности человека по познанию и преобразованию окружающей действительности.

Согласно А.А.Леонтьеву:

Речевая деятельность - вид деятельности, психологически организованная подобно другим видам деятельности:

1. Характеризуется предметным мотивом, целенаправленностью, эвристическим характером
2. Состоит из нескольких последовательных фаз (ориентировка, планирование, реализация плана, контроль).

# Предмет психолингвистики - ЭТО...

Предметом психолингвистики является *речевая деятельность* как целое и закономерности ее комплексного моделирования.

Предметом изучения психолингвистики выступает *язык*.

«В психолингвистике... в фокусе постоянно находится связь между содержанием, мотивом и формой речевой деятельности... и между структурой и элементами языка, использованными в речевом высказывании».

+ *человеческая речь* - способ реализации речевой деятельности.

« Предметом психолингвистики является соотношение личности со структурой и функциями речевой деятельности, с одной стороны, и языком как с главной «образующей» образа мира человека, с другой»

# Цель психолингвистики

«Рассмотрение особенностей работы...механизмов порождения и восприятия речи... в связи с функциями речевой деятельности в обществе и с развитием личности.»



Предмет психолингвистики: «структура процессов речепроизводства и речевосприятия в их соотношении со структурой языка...»

# Объект исследования психолингвистики

1. «Объектом психолингвистики ... всегда является совокупность речевых ситуаций. Этот объект - общий у нее с лингвистикой и другими «речеведческими» науками».
2. Человек как субъект речевой деятельности и носитель языка;
3. Процесс общения и коммуникации;
4. Формирование речи и овладение языком.

# Проблемы периодизации становления и развития психолингвистики

1. Психолингвистика **первого поколения** связана с именем Чарльза Осгуда. Главная особенность психолингвистики первого поколения - ее реактивный характер. Психолингвистика первого поколения - это теория речевого приспособления к среде.
2. Психолингвистика **второго поколения** представлена именами Ноэма Хомского и Джорджа Миллера. Здесь усвоение языка - это овладение не отдельными языковыми элементами, а системой правил формирования осмысленного высказывания.
3. Психолингвистику **третьего поколения** представляли американские психологи Джеймс Уэрч (Вэрч) и Джером Брунер, во Франции - Жак Мелер и Жорж Нуаре.

**Модель** - логическая (знаковая) конструкция, воспроизводящая те или иные характеристики исследуемого объекта, при условии заранее определенных требований к соответствию этой конструкции объекту.



**Теория** - система обобщенного достоверного знания о том или ином «фрагменте» действительности, которая описывает, объясняет и предсказывает функционирование определенной совокупности составляющих ее объектов.

# Глава 3 “Основы психолингвистической теории”

- 1) Единицами психолингвистического анализа являются речевые действия и операции. Макс. единица - речевой акт; Миним. единица - такие единицы, дальнейшее разложение которых на составляющие невозможно без потерь.
- 2) Речевой деятельности, отдельным речевым актам и операциям присущи те же свойства, что и деятельности в целом: предметность (направленность на внешний, объективный мир); целенаправленность; мотивированность; иерархическая организация и фазовая организация деятельности.

3. В процессе речевой деятельности производится вероятностное прогнозирование возможных исходов, которое обуславливает ее стратегию;

4. Речевая деятельность не является жестко заданной ситуационными условиями, алгоритмичной => “эвристической”;

5. В сферу внимания психолингвистики должно быть включено “прежде всего взаимоотношение опосредованного языком образа мира человека и речевой деятельности как деятельности речевого общения”;

6. Между процессами восприятия и порождения речи существует определенная аналогия.



# Источники:

1. Леонтьев А.А. Основы психолингвистики. -- М.: Смысл, 1997. - 287 с.
2. Журнал "Вопросы психологии": статья «К 60-летию со дня рождения А.А. Леонтьева»
3. Некролог на А.А. Леонтьева, написанный А. Асмоловым

Спасибо за внимание!

