

ЕПІЛЕПТОЇДНИЙ ТИП АКЦЕНТУАЦІЇ ХАРАКТЕРУ

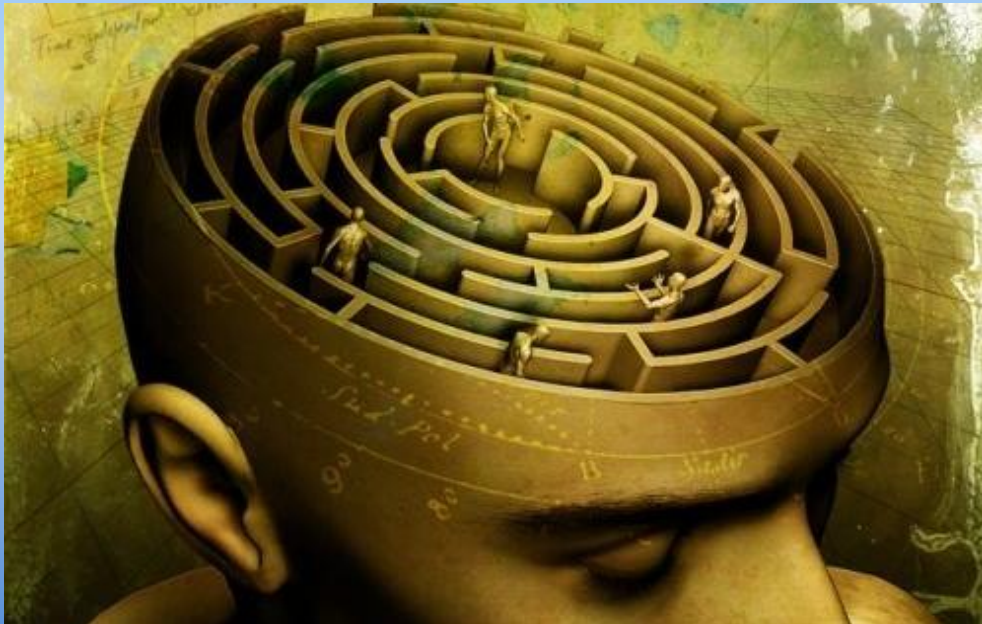
Особливості прояву акцентуації.

З дошкільного віку виявляє недитячу ощадливість всього «свого»: іграшок, одягу ... Вкрай злобливо реагує на тих, хто намагається заволодіти його власністю. З початкових класів виявляє дріб'язкову скрупульозність і виражену акуратність.



Домінуючі риси:

інтенсивність і інертність протікання психічних процесів, які виявляються в: консерватизмі традицій, поглядів, переконань і цінностей, повільності й обачності в прийнятті рішень, схильності до поступового накопичення сильного і тривалого тужливо-злісного настрою з наступною імпульсивною агресивною розрядкою на знайденому підходящому об'єкті, хильності до встановлення і дотримання ієрархії відносин влада-підпорядкування; високий енергізм і активність життєвої позиції.



Особливості спілкування.

Любить устояний порядок у дружбі і спілкуванні; віддає перевагу спілкуванню зі старими друзями; не заводить випадкових знайомств; не терпить інакомислення; виконує всі зобов'язання дружби перед своїми друзями; дуже ревнивий: не прощає зради в дружбі і любові.

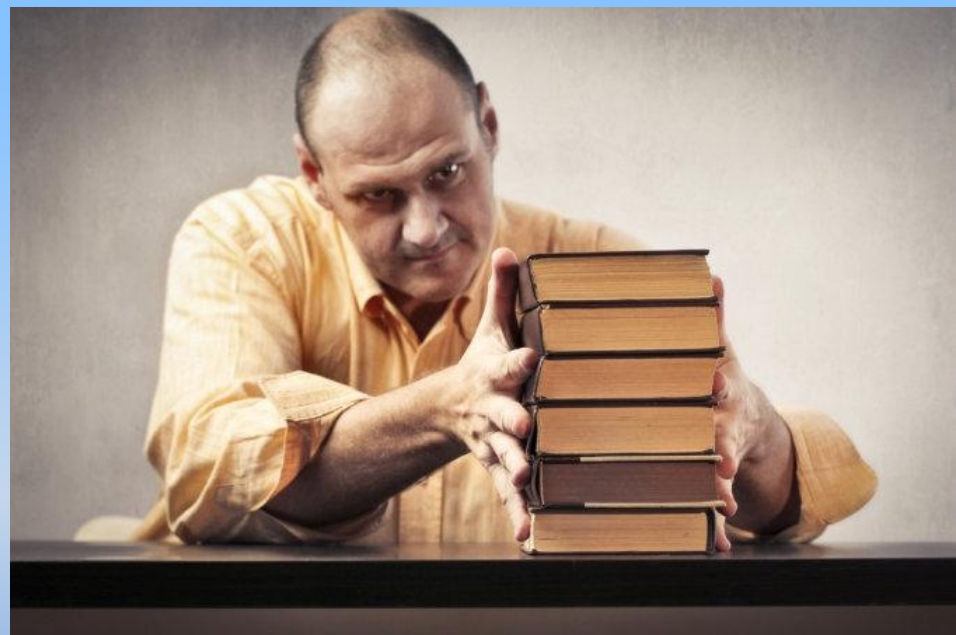




Особливості поведінки у конфліктах.

Конфліктогенні ситуації: зміна і ламання устояних порядків і встановлених правил; жорстка конкуренція з боку таких же сильних і енергійних людей; обмеження можливості проявляти свій авторитет; критика дій і глузування над його недоліками; обмеження його прав і інтересів; зрада близької людини.

Позитивні риси: ощадливість і акуратність;
ретельність; старанність і скрупульозність;
пунктуальність і педантизм; надійність;
уважність до свого здоров'я.



Негативні риси: егоцентризм і жорстокість; нетерпимість до інакомислення; нечутливість до чужого горя; надмірна вимогливість, що приводить до дратівливості в зв'язку з поміченою відсутністю в інших властивих йому позитивних рис; ревності і злопам'ятність.



Галузь інтересів, найбільш цікава професійна діяльність. Епілептоїдам у силу їхньої інертності та педантичності дуже допомагають заняття, які вимагають монотонності, точності, посидючості. Відрізняються цілеспрямованістю, ретельністю і пунктуальністю в дотриманні і підтримці прийнятих іншими порядку, норм, правил і вимог; завдання виконує ретельно, акуратно і педантично.



Самооцінка.

Самооцінка носить однобокий характер. Як правило, вони відзначають схильність до похмурого настрою, свої соматичні особливості – міцний сон і труднощі пробуджень, любов ситно і смачно поїсти, силу і напруженість сексуального потягу, відсутність сором'язливості і навіть свою схильність до ревнощів. Вони помічають свою обережність до незнайомого, прихильність до правил, акуратності і порядку, нелюбов до порожніх мріянь і бажання жити реальним життям.



Головна потреба – у владі. Потреба епілептоїдів у владі над іншими людьми, їхні садистські схильності можна переключити на альтернативні види діяльності, наприклад, спортивні ігри, єдиноборства, де можна «взяти верх» над супротивником.



Психологічний ризик.

Головними рисами епілептоїдного типу є схильність до дисфорій, і тісно зв'язана з ними афективна вибуховість, напружений стан інстинктивної сфери, іноді сягаючий аномалії потягів, а також в'язкість, тугорухливість, важкість, інертність, які накладають свій відбиток на всій психіці, – від моторики й емоційності до мислення й особистісних цінностей.



Приклади:

А молока, Шарик, мы тебе не дадим. Мы экономить будем.

Кіт Матроскін
Це знаючий життя і людей
реаліст, ніякий творець і
педантичний виконавець.
Він завжди знає свою
правоту, свої права і свої
образи, легко звинуватить
вас і ніколи не визнає
провину свою.



З історичних особистостей до Епілептоїдів належали Олександр Македонський, Юлій Цезар, пророк Магомет.



Реформатор католицької церкви Лютер, Петро Перший, Наполеон, Сталін.



Дякую за увагу!