

Феномен лидерства и руководства

Последнее слово – всегда за первым.

Леонид С.Сухоруков

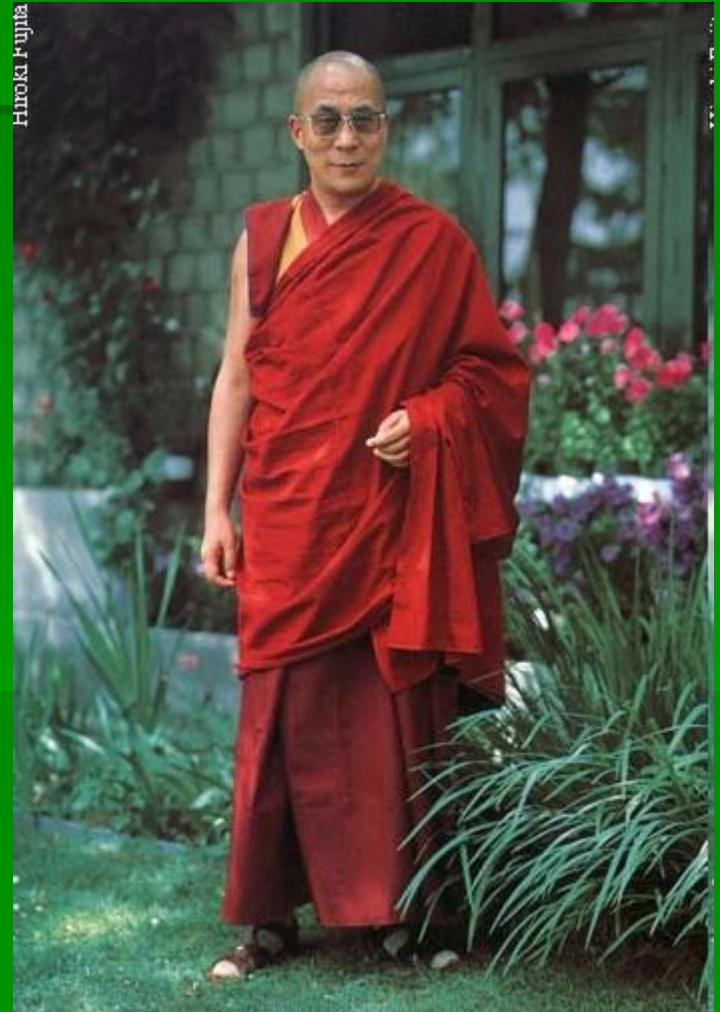
Лидерство



- Лидерство рассматривается в энциклопедической литературе как социально-психологический феномен отношения доминирования и подчинения в социальной группе (данное психическое явление определяется объективными и субъективными факторами).
- К объективным факторам лидерства относятся: цели и задачи группы, текущие условия ее жизнедеятельности.
- К субъективным – индивидуально-типологические особенности членов группы и ее лидера, динамика межличностных отношений в группе, ситуативно возникающие тактические задачи группы, обусловленные динамикой межличностных отношений, организаторские способности лидера.

Лидерство

- Лидерство в группе определяется принятой лидером социальной ролью – ролью профессионала или социально-эмоционального авторитета, способного разрешать внутригрупповые конфликты.
- Эффективное лидерство связано с сочетанием в одном лице обеих вышеуказанных ролей. Специфические групповые особенности предъявляют ряд требований к лидерству в данной группе. В ситуации выбора стиля лидерства, ориентированного на групповую задачу или на членов группы, предпочтительнее ориентация на групповую задачу.



Нароки Р-цита

Лидерство и руководство

- Лидерство и руководство рассматриваются в социальной психологии как групповые процессы, связанные с социальной властью в группе. В общих теориях лидерства под лидером и руководителем понимается человек, оказывающий ведущее влияние на группу: лидер – в системе неформальных отношений, руководитель – в системе формальных отношений.

В социально-психологическом смысле лидерство и руководство – это механизмы групповой интеграции. Объединяющие действия группы вокруг индивида, выполняющего функцию лидера или руководителя.



Лидерство и руководство

- Феномены лидерства и руководства близки по своей психологической сущности, но они не совпадают полностью, поскольку руководитель чаще всего ориентируется на задачу совместной деятельности, а лидер – на групповые интересы.



Выделяют два аспекта власти:

- формальный и психологический – в зависимости от ориентации лидеров и руководителей. Формальный, или инструментальный аспект власти, связан с правовыми полномочиями руководителя, а психологический определяется личностными возможностями руководителя воздействовать на членов группы.

Различия между лидером и руководителем:

| | |
|---|--|
| Лидер регулирует межличностные отношения | Руководитель – формальные |
| связан только с внутригрупповыми отношениями | обязан обеспечить определенный уровень отношений своей группы в микроструктуре организации |
| является представителем своей группы, ее членом, выступает как элемент микросреды | входит в макросреду, представляя группу на более высоком уровне социальных отношений |
| является стихийным процессом в отличие от руководства | выступает как явление более стабильное, нежели лидерство |
| имеет возможность использовать только неформальные санкции. | в процессе влияния на подчиненных имеет значительно больше санкций, чем лидер, он может использовать формальные и неформальные санкции |

Различие между лидером и руководителем связано с процессом принятия решений



Владеет только той информацией, которая существует в рамках данной группы; всегда авторитетен, в противном случае он не будет лидером.

Для их реализации использует большой объем информации, как внешней, так и внутренней; может обладать авторитетом, а может и не иметь его совсем.

принятие решений осуществляется непосредственно

принятие решений осуществляется опосредованно

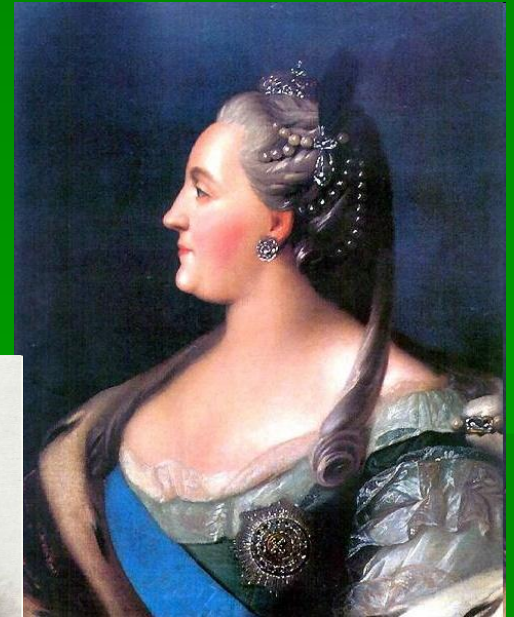
ограничивается рамками данной группы

сфера деятельности шире

Лидерство и руководство



Лидерство и руководство



Лидер не может знать всё, но команда его – обязана.

Леонид С.Сухоруков