

# Герман Еббінгауз: метод безглузних складів



**Г. Еббінгауз**  
(1850-1909)

належить видатна  
роль в розвитку  
експериментальної  
психології.



Еббінгауз застосував замість суб'єктивного методу об'єктивний, з'єднавши його з кількісним аналізом даних.



Заслуга  
Еббінгаузом,  
перш за все в  
тому, що він  
наважився  
піддати  
експерименту  
пам'ять.



Еббінгауз був захоплений ідеєю вивчення «чистої» пам'яті - запам'ятовування, на яке не впливають процеси мислення.

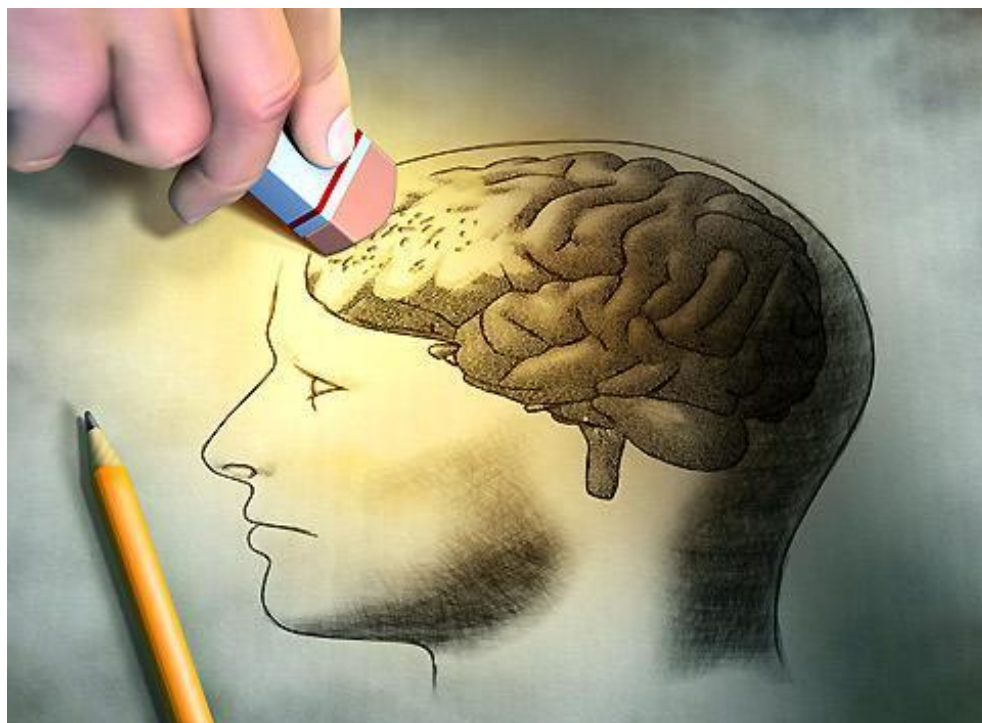




Для цього їм було запропоновано метод заучування безглузвих складів, що складаються з двох приголосних і гласною між ними, що не викликають ніяких смислових асоціацій (наприклад, бов, гіс, лоч і т. п.)



Особливу  
популярність  
придбала  
накреслені  
Еббінгаузом  
**"крива  
забування"**.





Виявилось, що найбільша частина матеріалу забувається вперше хвилини після заучування.



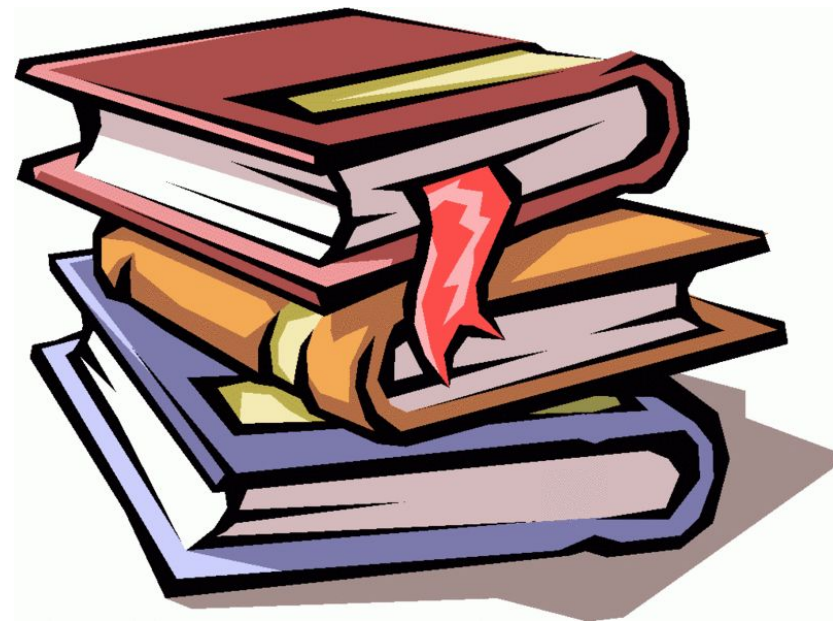


Значно менше  
забувається в  
найближчі  
хвилини і ще  
менше - у  
найближчі дні.

Осмислений  
матеріал  
запам'ятовується  
в дев'ять разів  
швидше, ніж  
набір безглузких  
складів.



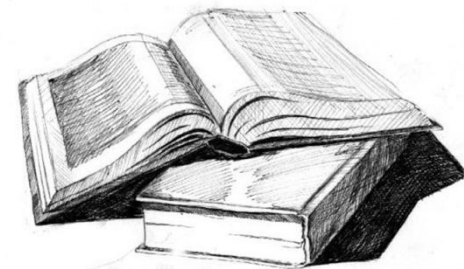
Еббінгауз піддав експериментальному вивченню інші фактори, що впливають на пам'ять (наприклад, порівняльну ефективність суцільного і розподіленого в часі заучування).

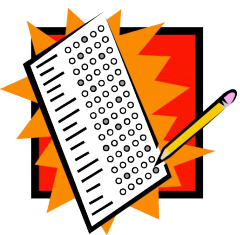


# Режим раціонального заучування:

Якщо є два дні

- перший повторення - відразу після закінчення читання;
- друге повторення - через 20 хвилин після першого повторення;
- третього повторення - через 8 годин після другого;
- четвертого повторення - через 24 години після третього.





# Якщо потрібно пам'ятати дуже довго:

- перший повторення - відразу після закінчення читання;
- друге повторення - через 20-30 хвилин після першого повторення;
- третього повторення - через 1 день після другого;
- четвертого повторення - через 2-3 тижні після третього;
- п'ятого повторення - через 2-3 місяці після четвертого повторення.



Еббінгауз відкрив шлях  
експериментальному  
вивченню навичок.



Еббінгаузу також належить відкриття **ефекту краю** - явища, що доводить, що найкраще запам'ятовується матеріал, що знаходиться на початку і в кінці.



**Дякую за увагу!**

