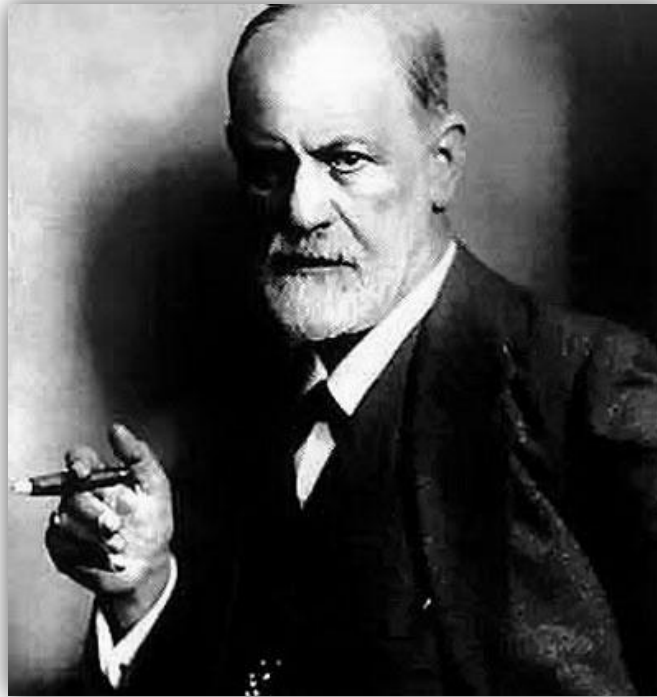


# ГЛУБИННАЯ ПСИХОЛОГИЯ ЗИГМУНДА ФРЕЙДА. ПСИХОАНАЛИЗ.



Работу выполнила  
студентка 21 группы:  
Цаплина Дарья.

# ГЛУБИННАЯ ПСИХОЛОГИЯ



Общее название для ряда направлений в психологии, ориентированных преимущественно на изучение бессознательных психических процессов.



# ПСИХОАНАЛИЗ

Психологическая теория, разработанная в  
конце XIX — начале XX века австрийским  
неврологом Зигмундом Фрейдом.



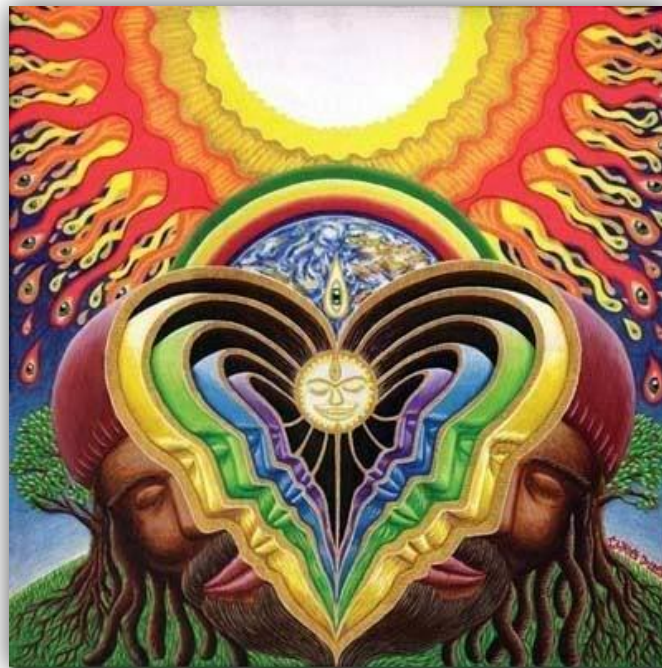
## ОСНОВНЫЕ ПОЛОЖЕНИЯ:

- ? 1. человеческое поведение, опыт и познание во многом определены внутренними и иррациональными влечениями;
- ? 2. эти влечения преимущественно бессознательны;
- ? 3. попытки осознания этих влечений приводят к психологическому сопротивлению в форме защитных механизмов;
- ? 4. помимо структуры личности, индивидуальное развитие определяется событиями раннего детства;
- ? 5. конфликты между осознанным восприятием реальности и бессознательным (вытесненным) материалом могут приводить к ментальным нарушениям, таким как невроз, невротические черты характера, страх, депрессия, и т. д.;
- ? 6. освобождение от влияния бессознательного материала может быть достигнуто через его осознание (например, при соответствующей профессиональной поддержке).



# ТОПОГРАФИЧЕСКАЯ МОДЕЛЬ

- ? **Сознание** — часть психики, осознаваемая индивидом — определяет выбор поведения в общественной среде.
- ? **Бессознательное** — психические силы, лежащие за пределами сознания, но управляющие поведением человека.



# СТРУКТУРНАЯ МОДЕЛЬ ПСИХИКИ

- ? **Я (Эго)** —та часть человеческой личности, которая осознается как *Я* и находится в контакте с окружающим миром посредством восприятия, осуществляет планирование, оценки, запоминание и иными путями реагирует на воздействие физического и социального окружения.



- ? **Сверх-Я (Супер-Эго)** — в психоанализе так обычно называют моральные установки человека. Представление человека о том, что в этом обществе он должен делать, а что — нет. Совесть, стыд — всё это проявления Сверх-Я.



? Оно, иногда Ид в психоанализе является одной из структур, описанной Фрейдом. Являет собой бессознательную часть психики, совокупность инстинктивных влечений.



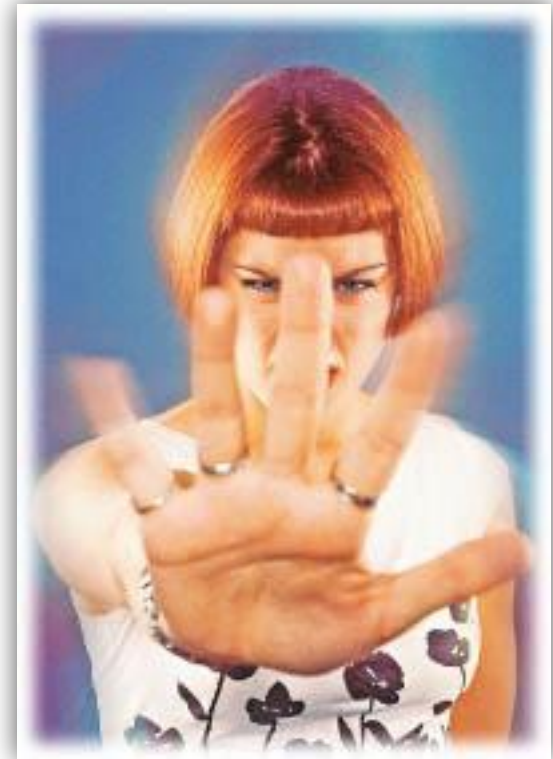


## ЗАЩИТНЫЕ МЕХАНИЗМЫ:

- ? **Замещение** — может быть понято как более общий процесс замещения одного действия, потребности или объекта другим, более безопасным.
- ? **Реактивное образование** — психологическая защита, заключающаяся в преобразовании негативного чувства в позитивное, либо наоборот.
- ? **Компенсация** — защитный механизм психики, заключающийся в бессознательной попытке преодоления реальных и воображаемых недостатков



- ? **Вытеснение** — один из механизмов психологической защиты. заключается в активном, мотивированном устранении чего-либо из сознания. Обычно проявляется в виде мотивированного забывания или игнорирования.
- ? **Отрицание** — проявляется как отказ признавать существование чего-то нежелательного.
- ? **Проекция** — человек приписывает кому-то или чему-то свои собственные мысли, чувства, мотивы, черты характера и пр., полагая, что он воспринял что-то приходящее извне, а не изнутри самого себя.



- ? **Сублимация** — защитный механизм психики, представляющий собой способ снятия внутреннего напряжения с помощью перенаправления энергии на достижение социально приемлемых целей, творчество.
- ? **Рационализация** — подбор (поиск) рационального объяснения для поведения или решений, имеющих иные, неосознаваемые причины.
- ? **Регрессия** — человек бессознательно прибегает к более ранним, менее зрелым и менее адекватным образцам поведения, которые кажутся ему гарантирующими защиту и безопасность.



# СТРУКТУРЫ ПСИХИКИ И СТРУКТУРНЫЕ МЕХАНИЗМЫ

- ? **Невроз** — характеризуется навязчивыми и/или истерическими проявлениями, а также временным снижением умственной и физической работоспособности.
- ? **Психоз** — явно выраженное нарушение психической деятельности, при котором психические реакции грубо противоречат реальной ситуации что отражается в расстройстве восприятия реального мира и дезорганизации поведения.
- ? **Перверсия** — в высшей степени неестественное поведение, полное искажение, уход от нормы, постановка «с ног на голову».



? Спасибо за внимание)

