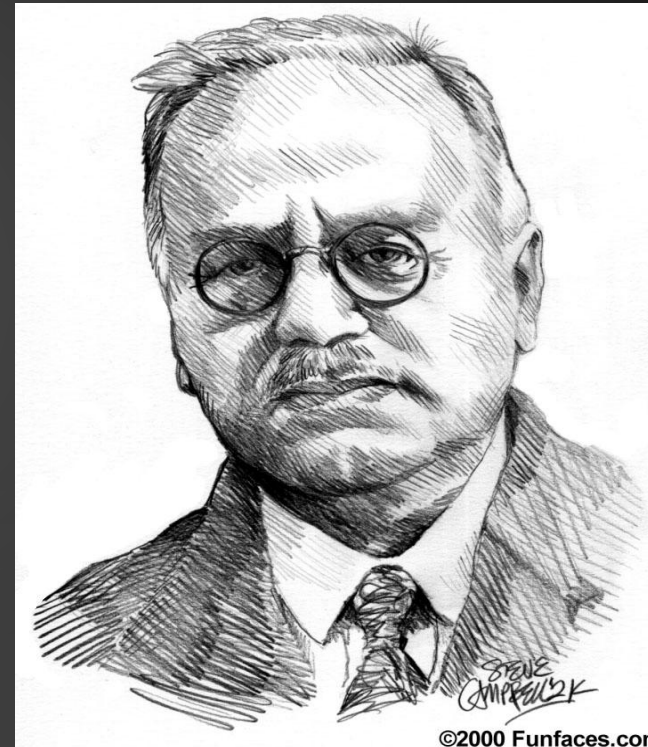


# Индивидуальная психология Альфреда Адлера.

Направление глубинной психологии, психотерапевтическая система, разработанная Альфредом Адлером в 20-х годах XX века. Это направление Адлер создал на основе психоанализа З. Фрейда, отрицая некоторые идеи «родительской» школы.



Выполнила: Алёшкина Анька  
(2/2)



Индивидуальная психология Альфреда Адлера возникла как результат переосмысления основных положений психоанализа.

Адлер, поначалу с восторгом воспринявший идеи Фрейда и активно с ним сотрудничавший, вскоре понял, что его собственные взгляды расходятся с мнением основателя психоаналитической концепции. Сейчас индивидуальная психология рассматривается не как ответвление психоанализа, а как самостоятельная концепция, а идеи Адлера считают сформировавшимися еще до встречи с Фрейдом.





Особенный интерес теория личности Адлера вызывает у представителей педагогической психологии, да и вообще, современная психология индивидуальности, изучающая личностное своеобразие психических процессов, многим обязана теории Адлера.



В целом теория личности Адлера имеет трехчастную структуру, базируется на трех факторах.

1. Чувство общности.

2. Чувство собственной значимости.

3. Чувство неполноценности.

Эти факторы рассматриваются как взаимосвязанные и взаимозависимые.



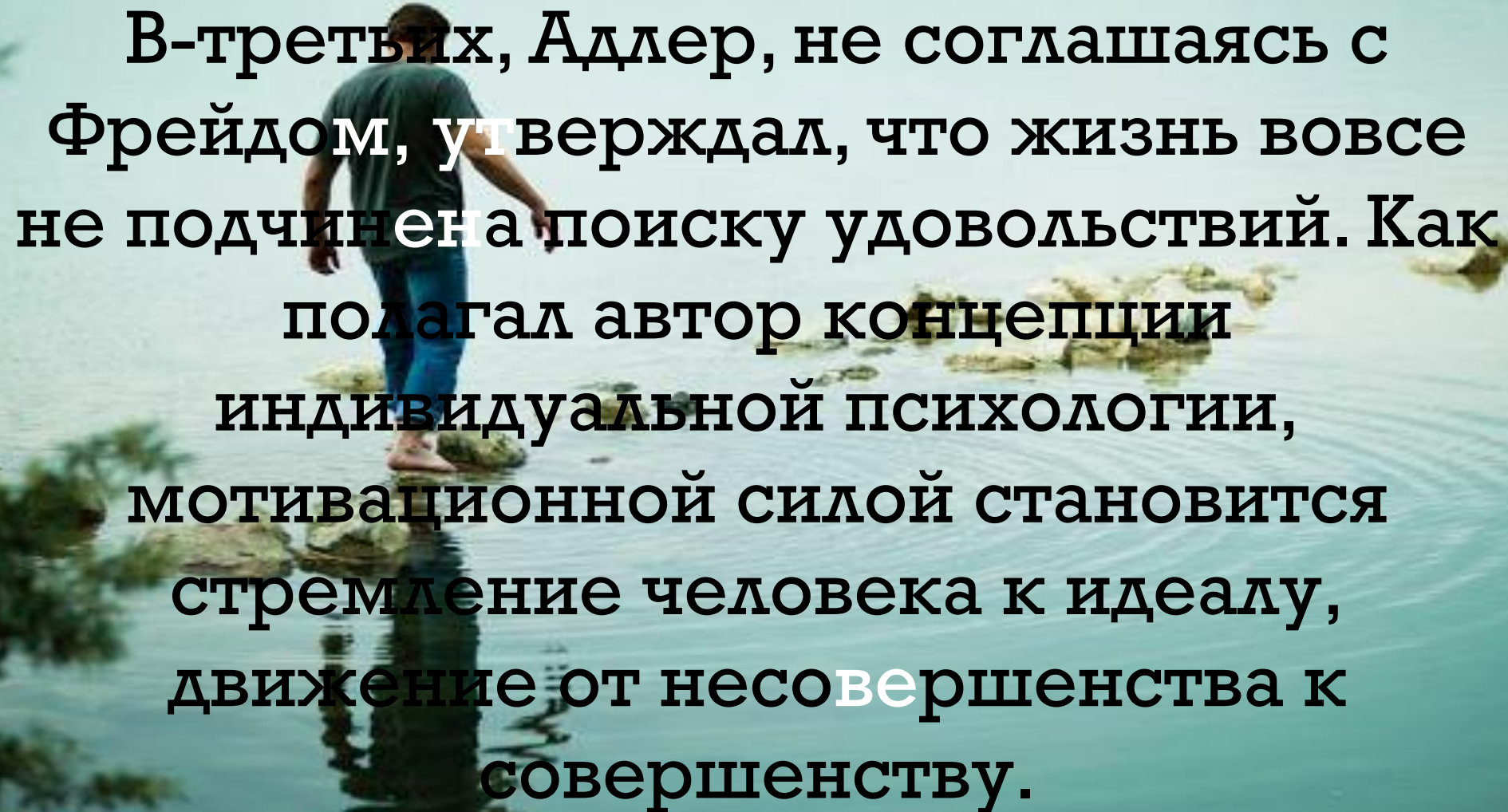
## ***Каковы же основные принципы адлеровской теории?***

**Во-первых**, основатель индивидуальной психологии утверждал, что личность целостна. В отличие от Фрейда, который делал акцент на расщеплении личности, подчеркивал наличие в ней борющихся сил, Адлер говорил о том, что сознательное и бессознательное не противостоят друг другу. Личность демонстрирует единство во всех своих, на первый взгляд, не связанных желаниях, стремлениях и чувствах.



**Во-вторых**, Адлер отмечал наличие осознанного творческого начала, которое способно менять направление развития личности. Творческое «Я» формирует то, что автор концепции назвал жизненным стилем — совокупность привычек, вкусов, способов поведения, особенности постановки целей и их достижения. Такой взгляд, безусловно, означает ответственность человека за собственную жизнь, предоставляет ему большие возможности, но и накладывает большие обязательства.



A person in a green t-shirt and blue jeans stands on a rock in a calm lake, looking out over the water. The scene is peaceful, with reflections on the water's surface. The text is overlaid in a bold, black, sans-serif font.

**В-третьих, Адлер, не соглашаясь с Фрейдом, утверждал, что жизнь вовсе не подчинена поиску удовольствий. Как полагал автор концепции индивидуальной психологии, мотивационной силой становится стремление человека к идеалу, движение от несовершенства к совершенству.**



# *Типология личности по Адлеру*

Соотношение описанных факторов в структуре личности формирует несколько моделей ее развития. Типология личностей Адлера строится на соотношении двух параметров, тесно связанных с преобладанием в структуре личности того или иного компонента. Эти параметры называются социальным интересом (порожденное чувством общности стремление заботиться об окружающих) и степенью активности. Степень активности показывает общую активность или, напротив, пассивность при решении проблем.





1. Первый тип личности — *управляющий*.  
Такие люди отличаются активностью,  
энергичностью, напористостью,  
самоуверенностью. Доминирующая  
установка — превосходство над другими  
при слабо развитом социальном интересе,  
то есть главные жизненные задачи  
(взаимодействие с социумом,  
взаимодействие с противоположным  
полом, отношение к труду) решаются в  
соответствии с этой установкой.



2. «Берущие» личности проявляют низкую социальную активность, или же она отсутствует у них вообще. Они не доставляют другим ни страданий, ни радостей. Потребности удовлетворяют главным образом за счет других.



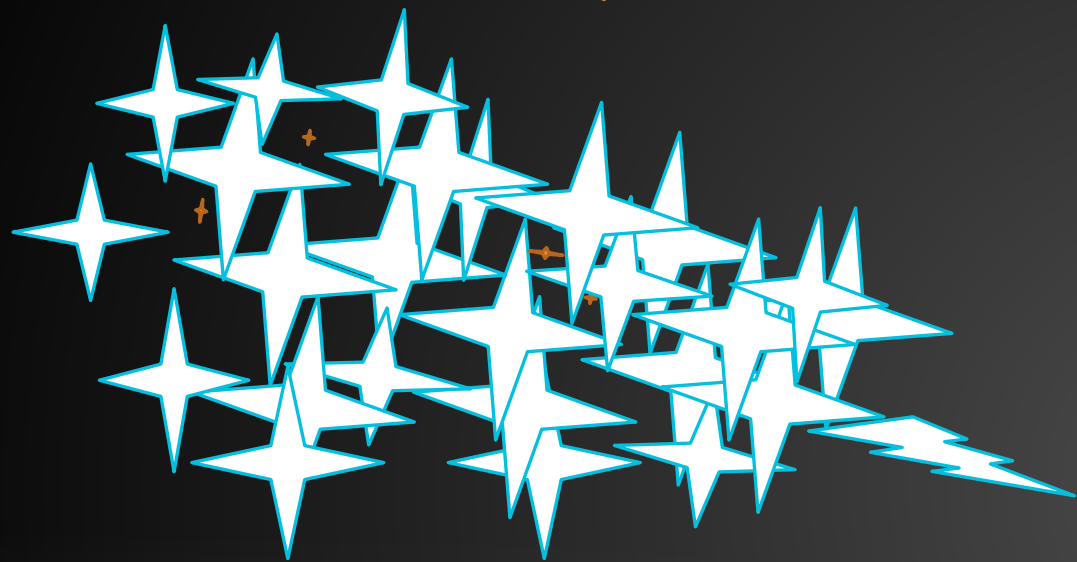
3. Третья личностная модель — *избегающая*. Названа она так потому, что главной целью таких людей становится избегание неудач и проблем, а не стремление к успеху. Тенденции к самосовершенствованию и заботе о других также выражены слабо.



4. Самым продуктивным Адлер считал *социально-полезный тип*. Это тот счастливый случай, когда высокий социальный интерес соединяется с активным желанием самосовершенствоваться. Основные жизненные задачи решаются с учетом интересов других. Социально-полезный тип искренне заинтересован в общении с людьми и активной деятельности на благо общества. Такой тип становится воплощением психологической зрелости.



ВЖУХ...



...и ты социально-полезный тип

