

# **Индивидуально- психологические особенности личности**

- Типология характера
- Структура способностей
- Свойства темперамента

**Проблематика**

- индивидуальное сочетание устойчивых психологических особенностей человека, обуславливающих типичный для него способ поведения в определённых жизненных условиях и обстоятельствах



**Характер**



**Сплетите пальцы рук в замок...  
Если верхним окажется большой  
палец левой руки, напишите на  
листе бумаги букву «Л», если  
большой палец правой руки -  
букву «П».**

2

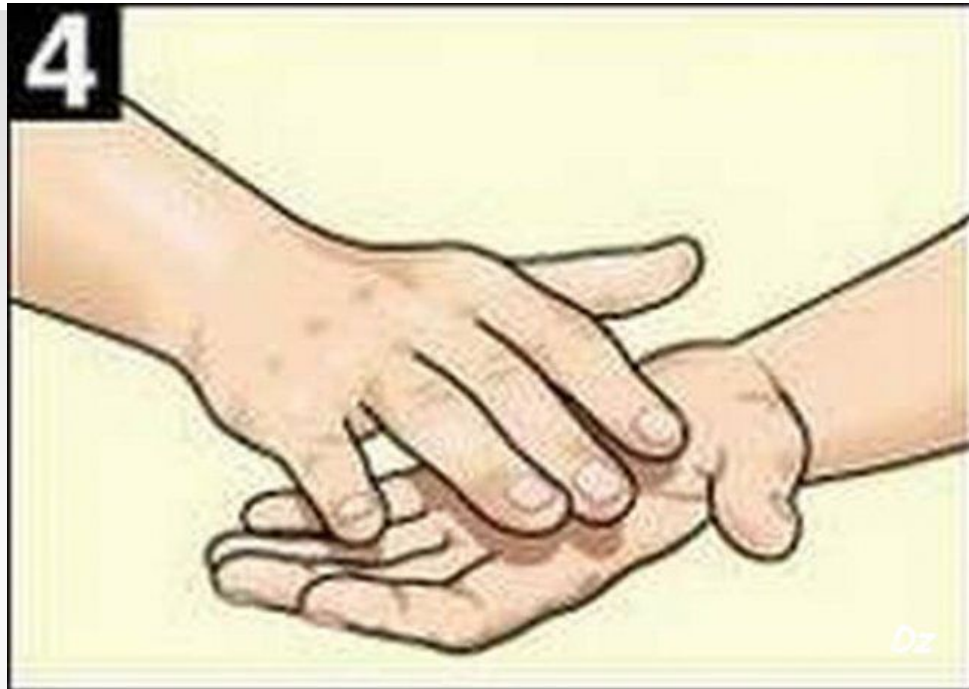


Прицельтесь в невидимую мишень... Если для этого Вы пользуетесь левым глазом, закрывая правый, напишите букву «Л», если наоборот - «П».



**Скрестите руки на груди, приняв позу Наполеона... Если кисть левой руки окажется лежащей сверху, пометьте это буквой «Л», если правой - буквой «П».**

- Поаплодируйте..



**Если Вы бьёте левой ладонью по правой, то это буква «Л», если правая ладонь активнее - буква «П».**

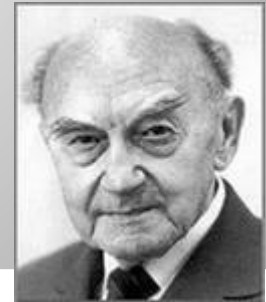
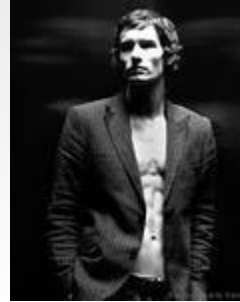
- «ПППП» - (100-процентный правша) - консерватизм, ориентация на стереотипы, бесконфликтность, нежелание спорить и ссориться.
- «ПППЛ» - наиболее яркая черта характера - нерешительность.
- «ППЛП» - очень контактный тип характера. Кокетство, решительность, чувство юмора, артистизм. (Чаще у женщин...)
- «ППЛЛ» - редкое сочетание. Характер близок к предыдущему, но более мягкий.
- «ПЛПП» - аналитический склад ума и мягкость. Медленное привыкание, осторожность в отношениях, терпимость и некоторая холодность.
- «ПЛПЛ» - самое редкое сочетание. Беззащитность, подверженность различному влиянию. (Чаще у женщин...)
- «ЛППП» - частое сочетание. Эмоциональность, нехватка упорства и настойчивости в решении важных вопросов, подверженность чужому влиянию хорошая приспособляемость, дружелюбие и лёгкое вхождение в контакт.
- «ЛППЛ» - большая, чем в предыдущем случае, мягкость характера, наивность.
- «ЛЛПП» - дружелюбие и простота, некоторая разбросанность интересов и склонность к самоанализу.
- «ЛЛПЛ» - простодушие, мягкость, доверчивость.
- «ЛЛЛП» - эмоциональность, энергичность и решительность.
- «ЛЛЛЛ» - (100-процентный левша) - «антиконсервативный тип характера». Способность взглянуть на старое по-новому. Сильные эмоции, выраженный индивидуализм, эгоизм, упрямство, иногда доходящее до замкнутости.
- «ЛПЛП» - самый сильный тип характера. Неспособность менять свою точку зрения, энергичность, упорство в достижении поставленных целей.
- «ЛПЛЛ» - схож с предыдущим типом характера, но более неустойчив, склонен к самоанализу. Испытывает трудности в приобретении друзей.
- «ПЛЛП» - лёгкий характер, умение избегать конфликты, лёгкость в общении и заведении знакомств, частая смена увлечений.
- «ПЛЛЛ» - непостоянство и независимость, желание всё сделать самому.



- Отношение к значимым явлениям действительности
- Отношение к другим людям
- Отношение к вещам
- Отношение к самому себе
- Отношение к труду

**Симптомокомплекс черт характера**

- Гипертимный тип
- Дистимный тип
- Циклоидный тип
- Возбудимый тип
- Застревающий тип
- Педантичный тип
- Тревожный тип
- Эмотивный тип
- Демонстративный тип
- Экзальтированный тип
- Экстравертированный тип
- Интровертированный тип



## Типология К. Леонгард

- индивидуально-психологические особенности (отличающие людей), являющиеся субъективными условиями успешного осуществления определенного рода деятельности

**Способности**

**Б.М.Теплов**

Задатки – м.б. внутриутробно  
приобретенными

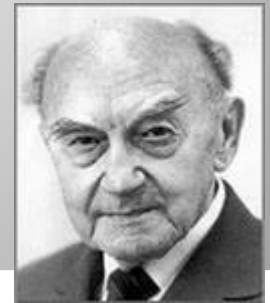
**В.И. Мясищев**

Задатки – успешность проб  
деятельности

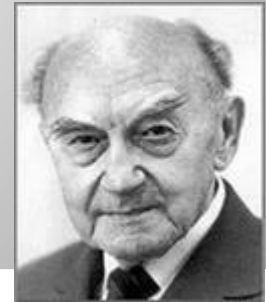
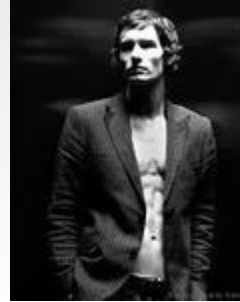
**Структура способностей**

- Многозначны
- Связаны с деятельностью

**Задатки**



- Гипертимный тип
- Дистимный тип
- Циклоидный тип
- Возбудимый тип
- Застревающий тип
- Педантичный тип
- Тревожный тип
- Эмотивный тип
- Демонстративный тип
- Экзальтированный тип
- Экстравертированный тип
- Интровертированный тип



## Типология К. Леонгард

Классификация ТР.2. Виды и уровни развития способностей



# Виды / уровни способностей

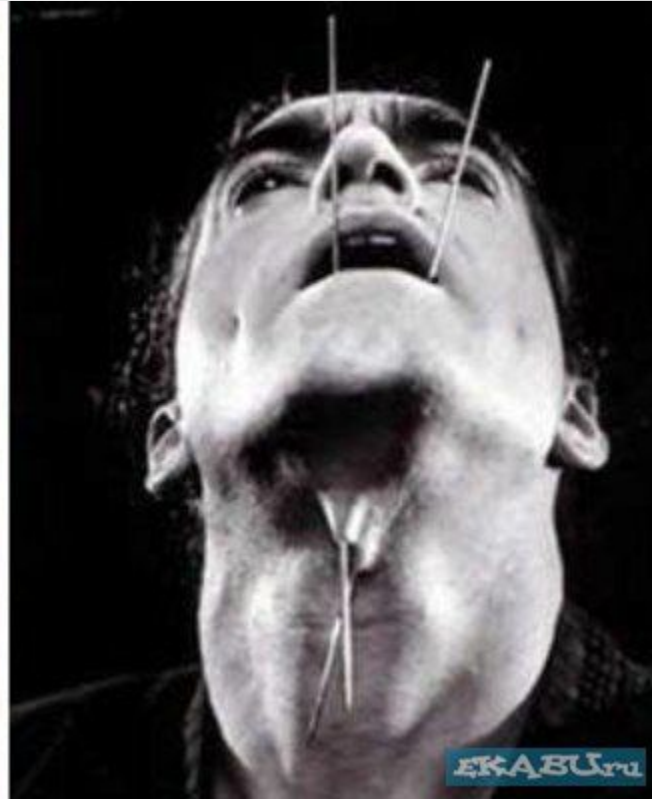


**Необычные способности**





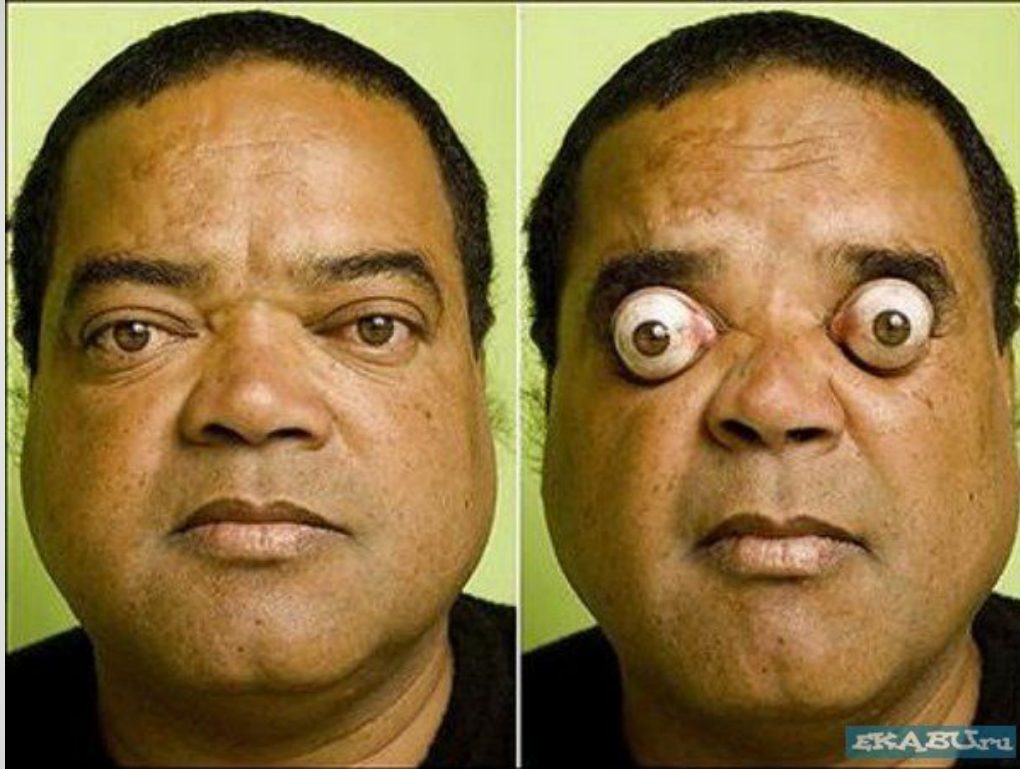
**Необычные способности**



**Необычные способности**



**Необычные способности**



- Ряд способностей, обуславливающих особенно успешную деятельность человека в определенной области и выделяющих его среди других лиц



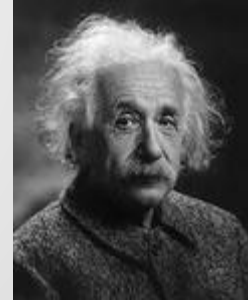
**Одаренность**

- Высокую степень способностей личности к определенной деятельности, проявляющуюся в оригинальности и новизне подхода



**Талант**

- это высшая степень одаренности, это сочетание способностей, дающее человеку возможность успешно, самостоятельно и оригинально выполнять какую-либо сложную деятельность



**Гениальность**

- Индивидуальные психодинамические особенности человека

**Темперамент**



- Гуморальные(Гиппократ)
- Конституциональные (Э. Кречмер)
- Психофизиологические (И.П. Павлов)
- - сила, уравновешенность, подвижность нервных процессов

**Теории**

свойства	С	Х	Ф	М
активность	+	+	+	-
реактивность	+	+	-	-
сензитивность	-	-	-	+
Резистентность (сопротивление)	+	-	+	-
тревожность	-	-	-	+
Ригидность	Р	Р	Р	Р
Экстра /интроверсия	Э	Э	И	И
Темп	Б	Б	М	М

## Свойства темперамента

- **Основная литература**

- 1. □ Психология и педагогика: учебник для бакалавров/ под ред. П.И. Пидкасистого. –М.:Юрайт, 2013. - 724 с.
- 2.□ Маклаков А.Г. Общая психология: Учебник для вузов.- СПб.: Питер, 2014. -583с.



**Литература**