

**ОПРЕДЕЛЕНИЕ ОСНОВНЫХ ПОНЯТИЙ И
ТЕРМИНОВ,
ИХ КРАТКИЕ ХАРАКТЕРИСТИКИ**

Инструментальная детекция лжи



это прикладная
психофизиологическая методика,
в основе которой лежит регистрация
непроизвольных, физиологических реакций,
объективно отражающих силу и
продолжительность эмоций, переживаемых
обследуемым в момент предъявления ему
различных стимулов



Полиграф – медико-биологический прибор, одновременно регистрирующий несколько физиологических показателей.



Стимул – внешнее целенаправленное воздействие на организм, вызвавшее его

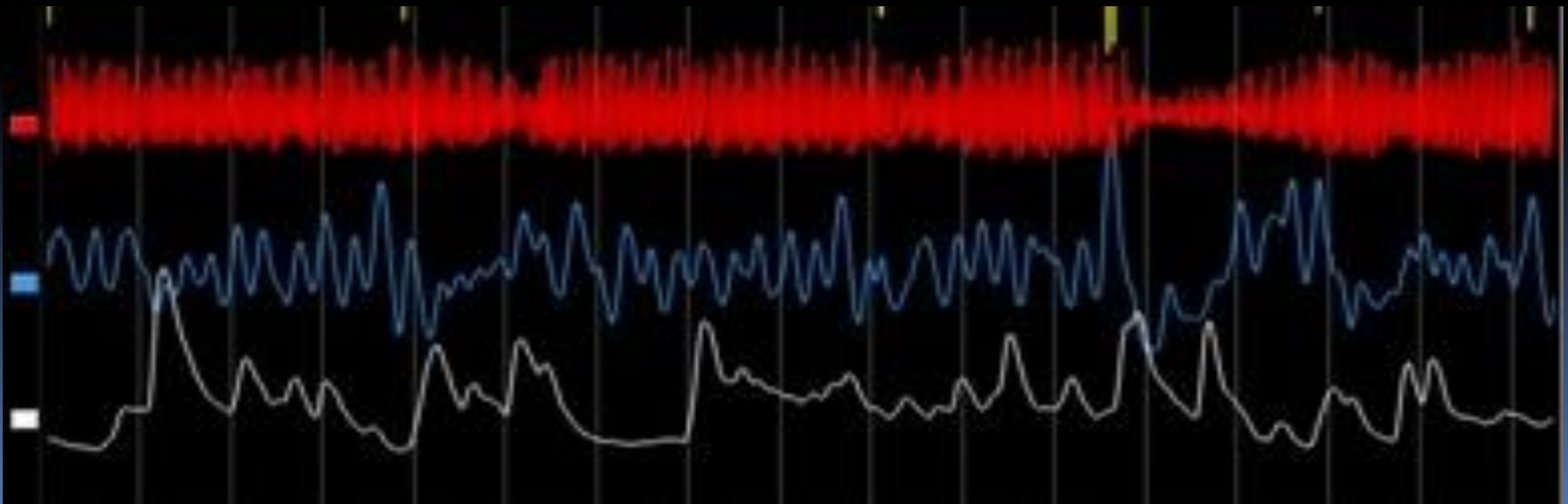
ответную реакцию. Стимулы подразделяются на физические, химические, психические и др.

В практических полиграфных исследованиях используются в основном психические или семантические стимулы.



и т.п.

Значимость стимула.

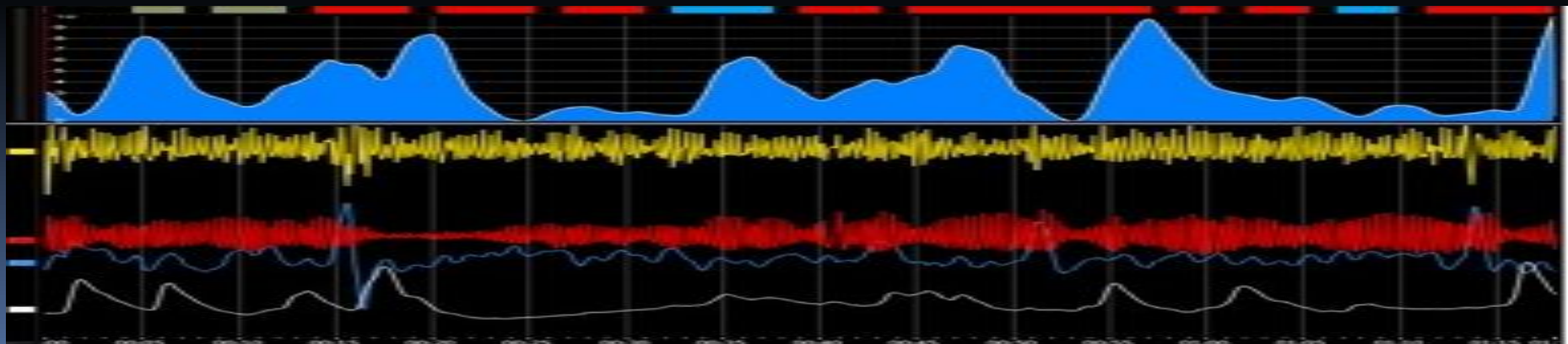


Физиологический показатель

зарегистрированная полиграфом активность той или иной физиологической системы

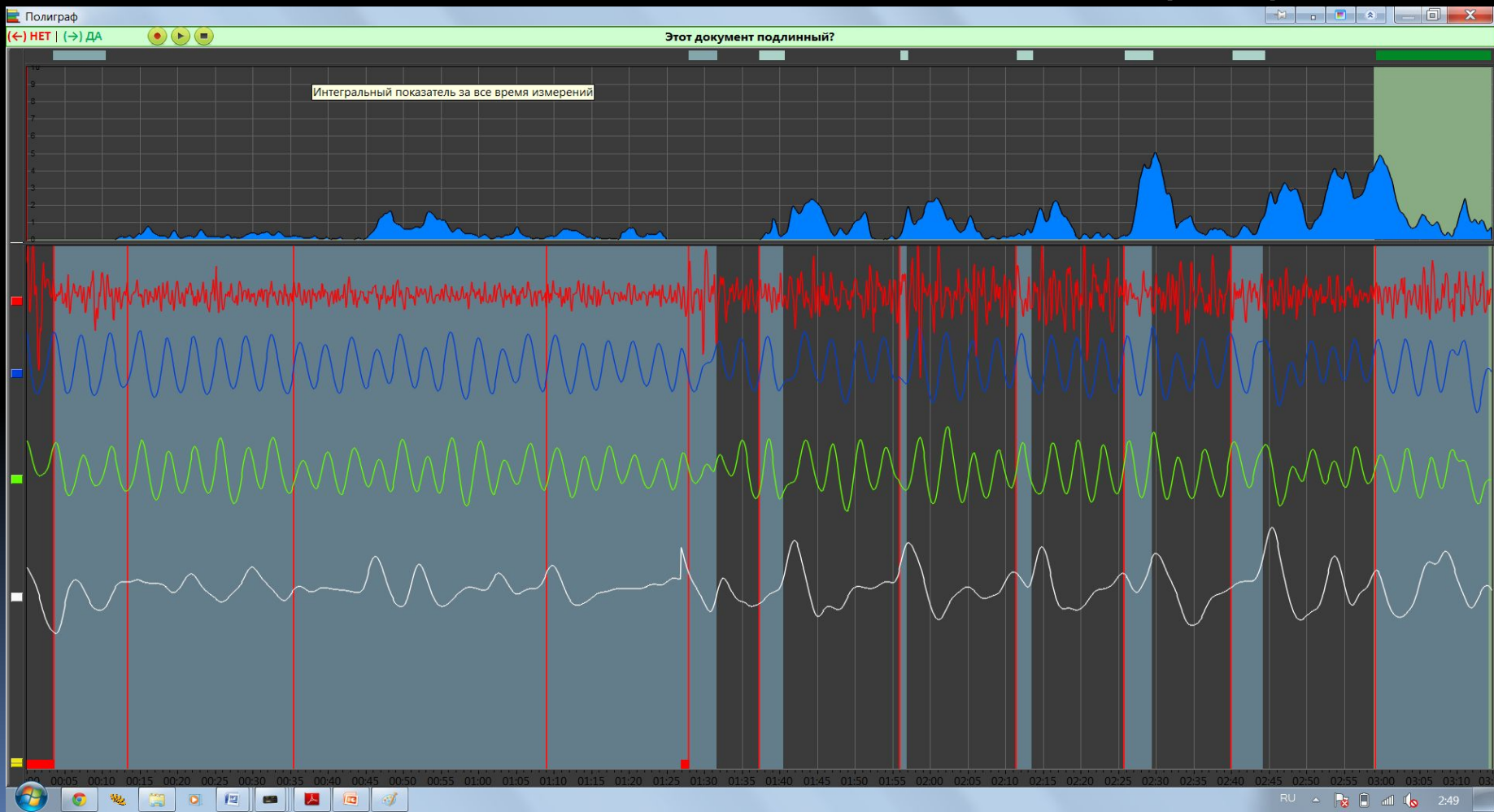


Обязательной регистрации подлежат не менее трех физиологических показателей — дыхание (грудное и брюшное); кожно-гальваническая реакция (КГР); показатели сердечно-сосудистой системы: артериальное давление (АД) и/или **фотоплетизмограмма (ФПГ)**



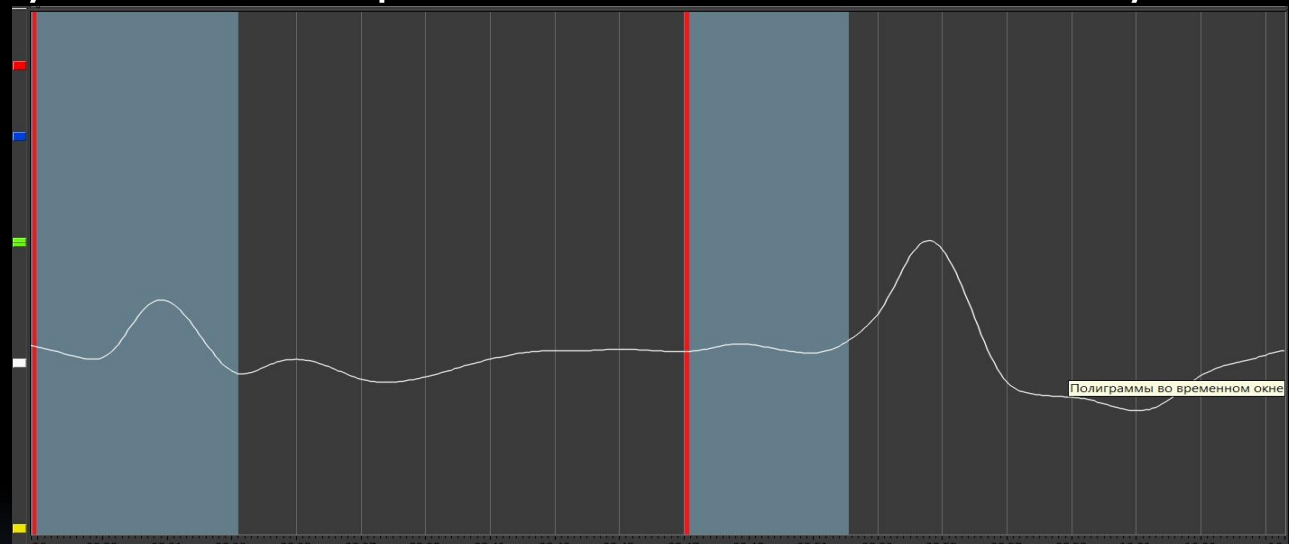
Полиграмма (реактограмма) – совокупность физио-логических показателей, зарегистрированных полиграфом
изменения регистрируемых показателей :

1. Фон. 2. Реакция. 3. Последствие. 4. Артефакт.



Реакция - изменения фоновой активности физиологического показателя вызванные воздействием внешнего *целенаправленного* стимула.

Реакция - изменения физиологического показателя возникшие в 10 -15 секундном интервале после действия стимула.



Параметры реакции:

временные (частота, латентный период, продолжительность)
мощностные (амплитуда, площадь кривой).

Среднестатистический латентный период реакции:

КГР — 1,5–2 сек; ФПГ — 1,5–2,5 сек; дыханию — 2,5–3,5 сек.

Психофизиологический феномен:

стимул, несущий в себе информацию о событии, запечатленном в памяти обследуемого и представляющем для него в ситуации ОИП **высокую ситуационную значимость**, **устойчиво** вызывает реакции, **достоверно** превышающие реакции на другие, менее значимые стимулы.



