



ИНВЕСТИРОВАНИЕ В БИЗНЕС-ТРЕНИНГИ В ТЕМНОТЕ

DIALOGUE IN THE DARK BUSINESS
WORKSHOPS

СУММА ИНВЕСТИЦИЙ

9 262 800 РУБ. в год

Срок реализации проекта – от 3 до 7
лет

Dialogue Social Enterprise (Германия) (DSE www.dialogue-se.com)



Андреас Хейнеке,
доктор наук, основатель компании

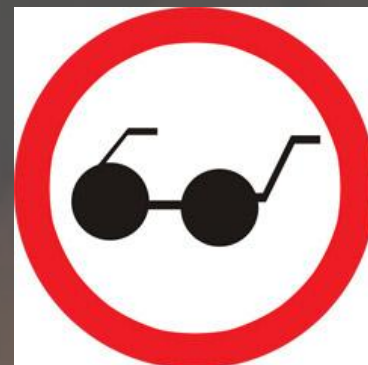
Интегрирует людей
с ограниченными
возможностями в
общество

Развивает в остальных
возможности, которые
используют эти люди в
своей повседневной
жизни

Идея проекта

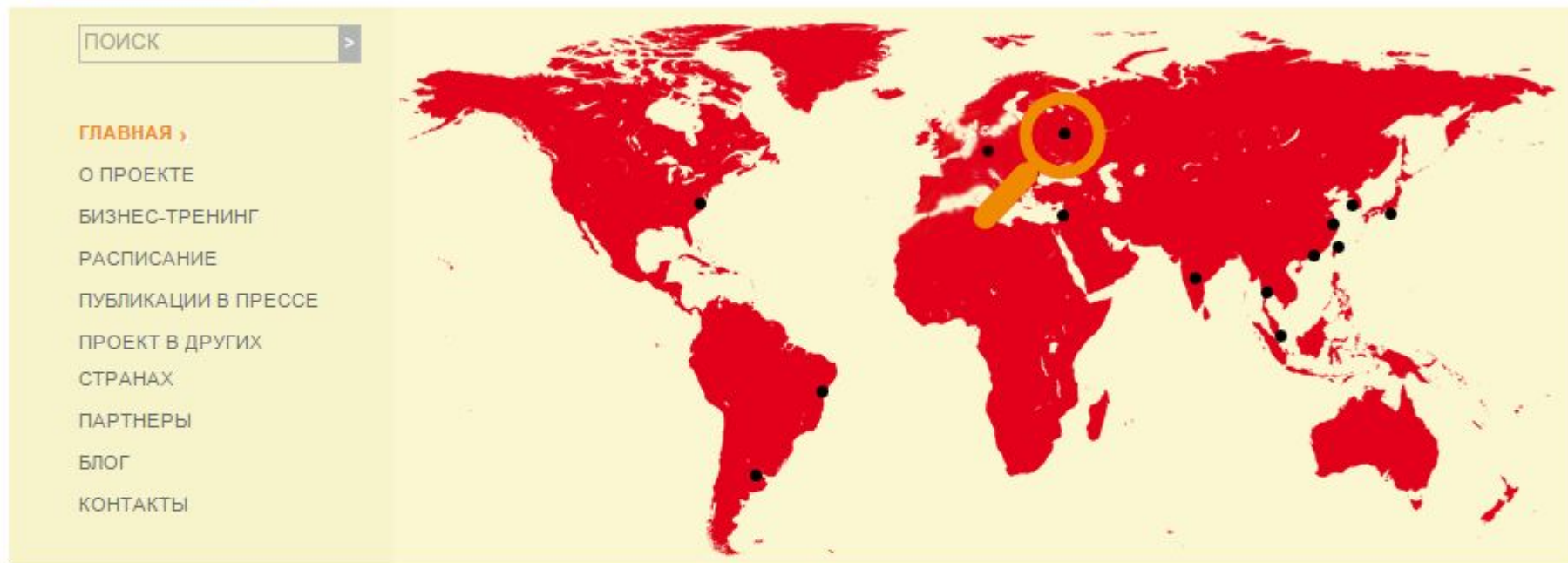
Участники бизнес-тренингов в темноте
DIALOGUE IN THE DARK BUSINESS WORKSHOPS
получают уникальный опыт временной
потери одного из ключевых органов
восприятия окружающего мира: **зрения**, что
составляет 90% получаемой человеком
информации.

Участники тренинга проводят несколько часов в абсолютной темноте в специально оборудованном помещении, выполняя нетривиальные задания под руководством незрячих тренеров.



Каждое задание строго регламентировано по времени. Результаты работы закрепляются во время аналитической сессии, проводимой при свете при участии тренеров.

Идея реализуются на территории России компанией «Маркеткомпас»



Внимание: «Диалог в темноте» переезжает на новое место 1 мая 2015 года.

Мы будем рады видеть Вас по адресу:
ул. Лазо, д. 12, 111398 г. Москва, Центр
«Интеграция», 1 этаж

Вы можете связаться с нами:

БЛИЖАЙШИЕ ТРЕНИНГИ

21 ноября 2015:

> **Into the Darkness с гением музыкальной импровизации Романом Столяром:**

Дата проведения: 21 ноября 2015 года. (суббота)

Время проведения: 10:00 - 17:00 (Регистрация: 9:30 - 10:00)

Наши потребители – это...

1. Руководители и топ-менеджеры
2. Команды, объединённые для подготовки и проведения крупных культурных, спортивных мероприятий, коллективы организаций
3. Менеджеры среднего звена
4. Заинтересованные новой услугой потребители

Что даёт тренинг в темноте...

1. Осознание привычных моделей поведения
2. Улучшение коммуникативных навыков
3. Доверие и работа в команде
4. Импульс для креативного мышления и созидания
5. Положительный эффект освобождения от предрассудков (то, как вы выглядите и двигаетесь не имеет больше значения)
6. Развитие лидерских качеств, эффективное взаимодействие коллектива, развитие творческого потенциала.
7. Управление конфликтами.

ПРИМЕРЫ ЗАДАНИЙ

Перед командой ставят задачу всем вместе приготовить десерт и накрыть стол к ужину в полной темноте.



Некоторые задания на первый взгляд кажутся совсем простыми—нужно, например, собрать пирамидку или матрешку.

Проблема только в том, что договориться надо всей командой, успеть выслушать каждого, поспорить, прийти к общему решению,—все лишь за несколько минут.



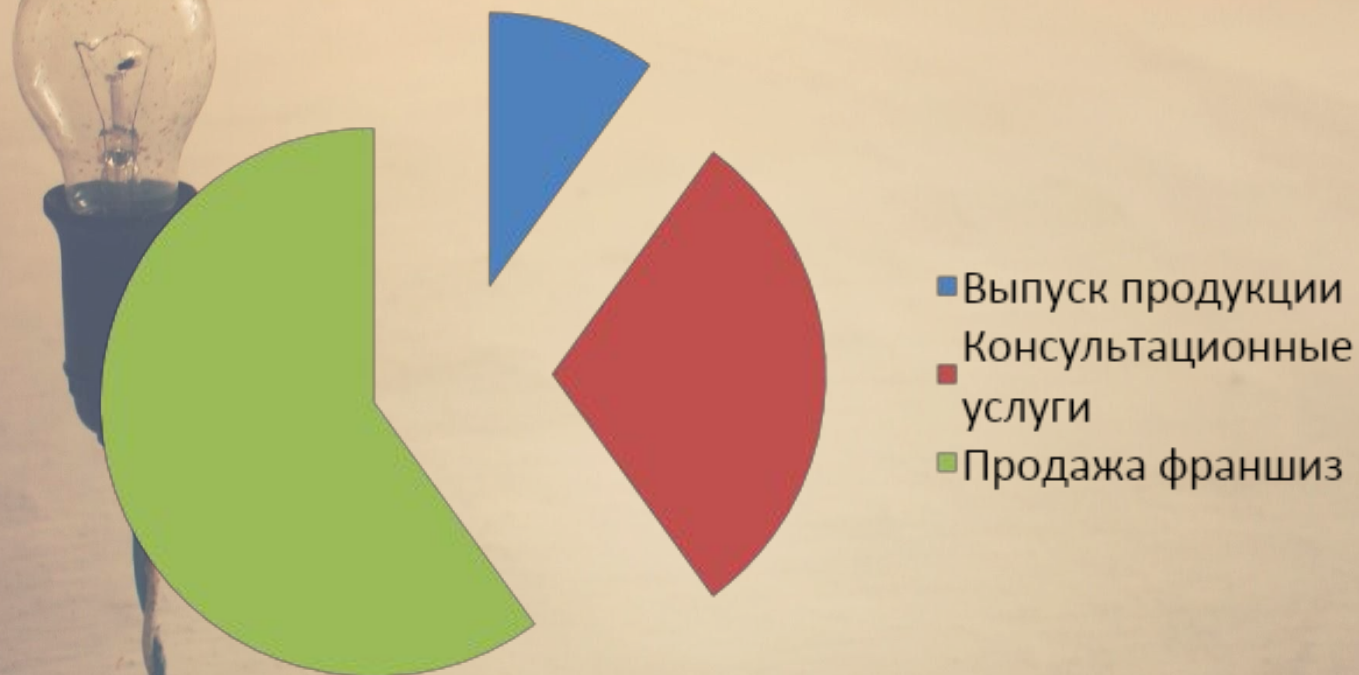
Зачастую, в DiD проводятся концерты композиторов-пианистов, этнической и другой музыки.

КОРПОРАТИВНЫЕ КЛИЕНТЫ по всему миру

• Adidas	• Bossini
• Airbus	• Boston Consulting Group
• Aramex	• BP
• Bain & Co.	• Christie's
• BASF	• DaimlerCrysler
• Beiersdorf AG	• Deutsche Bahn
• Bertelsmann	• DHL
• BMW Foundation	• Eli Lilly and Company
• BNP Paribas	• General Electric
• General Motors	• PHILIPS
• Google	• Pizza Hut
• Hapag Lloyd	• Qualcomm International
• Hindustan Times	• Samsung Electronics
• HP	• SAP
• Hong Kong Disneyland	
• IKEA	• SGS
• INTEL	• Shell Global Solutions GmbH
• Johnson&Johnson	• Toyota
• Kodak	• Triumph
• LG Electronics	• Villeroy & Boch
• Manpower	• UNILEVER
• Nokia Siemens	• ZEISS



Структура годового оборота DSE



Музеи в темноте – 63 %
Бизнес-тренинги – 9 %
Иные проекты – 28 %

АНАЛИЗ ЗАТРАТ ИНВЕСТИЦИОННОГО ПРОЕКТА

Аренда помещения

- ✓ пожарная сигнализация,
- ✓ цифровая телефония,
- ✓ высокоскоростной интернет.
- ✓ коридорно-кабинетная планировка.
- ✓ на территории столовая
- ✓ охраняемая парковка



150000 руб./мес.

Бизнес-Центр, ул. Швецова



Дизайн и оборудование помещения

Размещение тактильных указателей на неподвижных элементах



Укладка тактильной плитки

Приобретение оборудования и элементов декора с подсветкой



**ВСЕГО: 480 000
РУБЛЕЙ**

Оплата труда персонала



ПРИНЦИПЫ ФОРМИРОВАНИЯ ФОР

1. Отсутствие ценовой дискриминации
2. Минимальная з/п составляет не менее 40 % от з/п руководителя
3. Предусмотрены стимулирующие выплаты: за интенсивность и напряженность, за звание, за стаж работы, за высокие результаты работы.

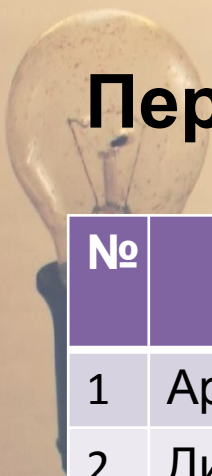
Должность	Количество ставок	Примерная з/п
Директор	1	50 000
Менеджер	1	45 000
Администратор	1	30 000
Тренер	2	50 000
Помощник тренера	2	25 000
Уборщик служебных помещений	1	25 000
Техник по подготовке и эксплуатации оборудования для слабовидящих	1	25 000
Менеджер по персоналу	1	27 000
Экономист	1	35 000
Бухгалтер	1	35 000

Всего з/п в месяц СОСТАВЛЯЕТ: 422 000 рублей + 30,2% = 549 444 рублей

ЗАТРАТЫ НА МАРКЕТИНГ



СУММА ЗАТРАТ НА МАРКЕТИНГ В ГОД - 250 000 РУБЛЕЙ




СТРУКТУРА ЗАТРАТ

Первого года реализации проекта

№	Содержание затрат	Сумма затрат за год, руб.
1	Аренда помещения (150 кв. м.)	1 800 000
2	Дизайн и оборудование помещения	480 000
3	Текущий ремонт помещения в течение года	43 500
4	Оплата труда персонала (всего 12 чел.)	5 064 000
5	Отчисления на социальные нужды	1 529 300
6	Амортизация	96 000
7	Иные затраты	250 000
Всего:		9 262 800

Город	Численность населения	Средний уровень посещаемости за месяц	Город	Численность населения	Средний уровень посещаемости за месяц
Гамбург (Германия)	1,734 млн.	350	Гонконг (Китай)	7,188 млн.	329
Москва (Россия)	11,92 млн.	285	Стамбул (Турция)	14,03 млн.	274
Милан (Италия)	1,251 млн.	312	Буэнос-Айрес (Аргентина)	2,965 млн.	278
Вена (Австрия)	1,741 млн.	307	Генуя (Италия)	0,596 млн.	232
Токио (Япония)	13,35 млн.	335	Афины (Греция)	0,664 млн.	207
Сингапур (Сингапур)	5,399 млн.	280	Сан Паулу (Бразилия)	11,32	277

Санкт-Петербург (Россия) 4,991 млн. 330

A hand in a dark suit sleeve is watering a green, rounded topiary tree in a light green pot with a brass watering can. The background is white.

Стоимость услуги: **90 000 рублей** – 2-х дневный курс на 24
человека

Ожидаемый уровень спроса на услугу – **230 человек** в месяц

Годовая выручка – 10 350 000 рублей
Годовые затраты - 9 262 800 рублей
 $10\,350\,000 - 9\,262\,800 = 1\,087\,200$ рублей

АНАЛИЗ РИСКОВ ИНВЕСТИЦИОННОГО ПРОЕКТА

Наименование	Характеристика	Оценка риска	Мероприятия по минимизации
Макроэкономические риски			
Снижение платежеспособного роста	Сложная экономико-политическая ситуация в стране	Средний	Коррекция стоимости услуги
Инфляция	Прогноз инфляции 12%	Средний	Коррекция стоимости услуги
Отраслевые риски			
Появление новых конкурентов	Возможно появление конкурирующих предприятий	Небольшой	Увеличение затрат на маркетинговую деятельность

Наименование	Характеристика	Оценка риска	Мероприятия по минимизации
Риски реализации проекта			
Сложность поиска помещения	Удобная транспортная доступность, Оборудовано для людей с ограниченными возможностями	Небольшой	Привлечение специалистов с целью поиска подходящего объекта недвижимости
Трудность подбора персонала	Узкая группа специалистов, возможны дополнительные затраты на предоставление жилья и питания	Средний	Привлечение высококвалифицированного менеджера по персоналу, аутсорсинг
Трудности в информировании целевой аудитории о новой услуге	Некорректная презентация может «испугать» потенциальных клиентов	Небольшой	Привлечение высококвалифицированного менеджера по продажам

РАСЧЕТ ЭКОНОМИЧЕСКОЙ ЭФФЕКТИВНОСТИ ПРОЕКТА

Чистый приведенный доход без учета инфляции

$$\begin{aligned} \text{NPV} &= -\text{IC} + \sum \text{CF}_i / (1+r)^i \\ &= -9262800 + 10350000 / (1+0,17) + 1087200 / (1+0,17)^2 + 1087200 / (1+0,17)^3 \\ &= -9262800 + 8846153,85 + 794214,33 + 678815,67 = 1056383,85 \\ &\mathbf{1\ 056\ 383,85 > 0 \Rightarrow \text{Проект принимается}} \end{aligned}$$

Чистый приведенный доход с учетом инфляции

$$\begin{aligned} \text{NPV} &= -\text{IC} + \sum \text{CF}_i / (1+r)^i * (1+i_{\text{инф}})^i \\ &= -9262800 + 10350000 / (1+0,17) * (1+0,1121) + 1087200 / (1+0,17)^2 * 1,1121^2 + \\ &\quad 1087200 / (1+0,17)^3 * 1,1121^3 \\ &= -9262800 + 7954458,99 + 642173,66 + 493531,25 = -172636,1 \\ &\mathbf{-172636,1 < 0 \Rightarrow \text{Проект не принимается}} \end{aligned}$$

Индекс рентабельности инвестиций

$$PI = \sum CFi / (1+r)^i / IC =$$

$$= (10350000 / (1+0,17) + 1087200 / (1+0,17)^2 + 1087200 / (1+0,17)^3) / 9262800 =$$
$$= (8846153,85 + 794214,33 + 678815,67) / 9262800 = \mathbf{1,114045845}$$

1,114045845 > 1, => Проект принимается

Внутренняя норма доходности

$$IRR = r_1 + (r_2 - r_1) * NPV_1 / (NPV_1 - NPV_2)$$

$$= 0,2805 + (0,2806 - 0,2805) * 846,5813651 / (846,5813651 + 9,435363969) =$$
$$= 0,280598898$$

СС = Сумма всех издержек по обслуживанию инвестиции / Общая сумма инвестиционных проектов = 9262800 / 45603000 = 0,203

IRR > СС => Проект принимается

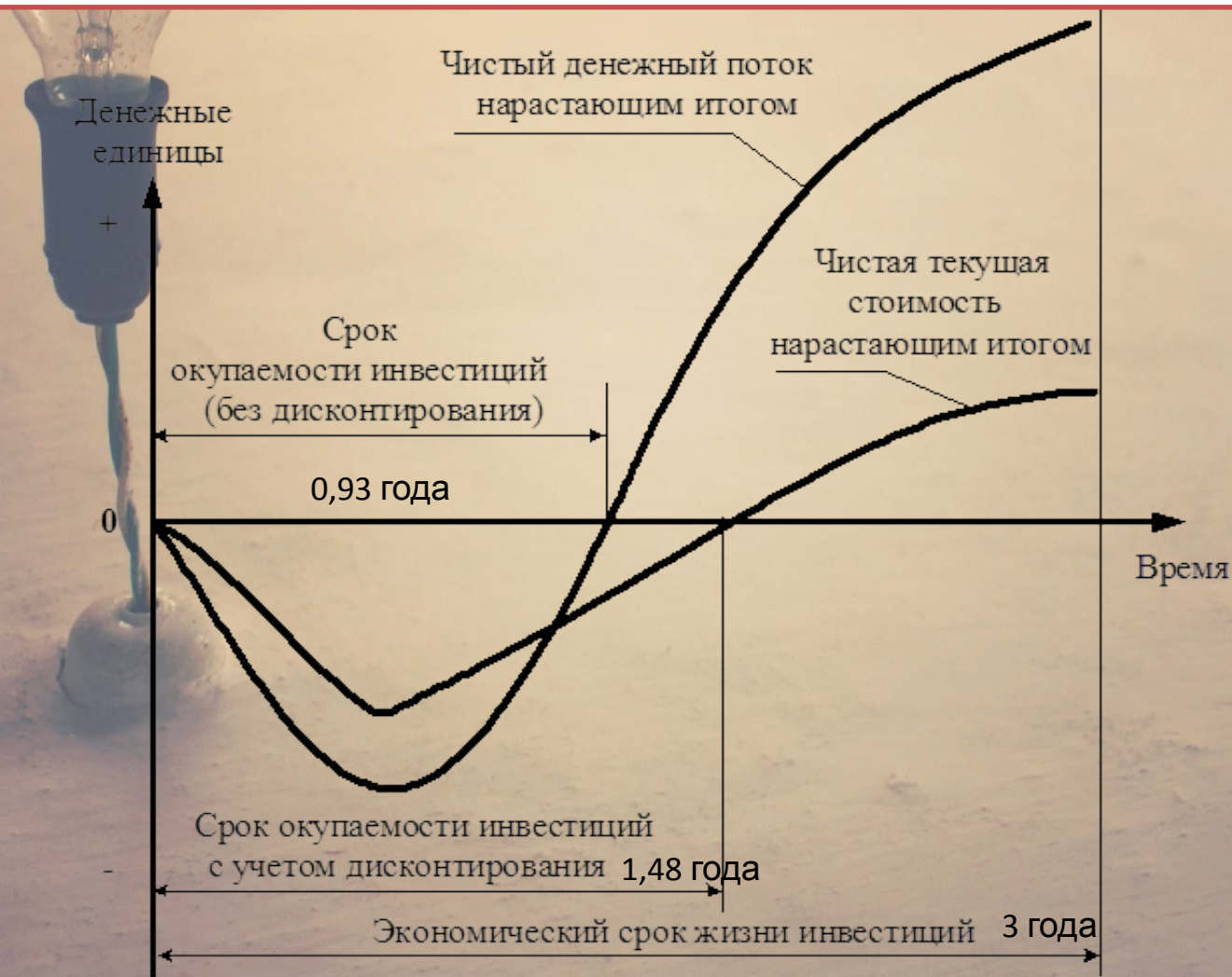


Модифицированная внутренняя норма доходности

$$\begin{aligned} \text{MIRR} &= \sqrt{(\sum \text{CIF}_i \cdot (1+r)^{(n-i)} / (\sum \text{COFi} / (1+r)^i)) - 1} = \\ &= \sqrt{((10350000 \cdot 1,17^2 + 10350000 \cdot 1,17^1 + 10350000 \cdot 1,17^0) / \\ &\quad / (9262800 / 1,17 + 9262800 / 1,17^2 + 9262800 / 1,17^3)) - 1} = \\ &= \sqrt{(14168115 + 12109500 + 10350000 / 7916923,08 + 6766600,92 + 5783419,59) - 1} = \\ &= \sqrt{(36627615 / 20466940) - 1} = \mathbf{0,3378} \end{aligned}$$

Срок окупаемости инвестиций
PP = 0,93 года или 11,16 мес.

Дисконтированный срок окупаемости инвестиций
DDP = 1,48 года или 17,76 мес.



СБЕРЕГАТЕЛЬНЫЙ СЕРТИФИКАТ ПОД 11,50 % ГОДОВЫХ



Процентная ставка: от 0,01 до 11,50% в рублях

Срок вклада: 3 года

Не пополняемый

Без частичного снятия

Минимальная сумма вклада: 10 000 рублей

Доход от вклада: $9\,262\,800 * 0,115 * 3 = 3\,195\,666$ рублей

Доход от проекта: $1\,087\,200 * 3 = 3\,261\,600$ рублей



СПАСИБО!!!