



Искусство и психоанализ





Что такое психоанализ?

Психоанализ ([нем.](#) Psychoanalyse) – [психологическая](#) теория, разработанная в конце [XIX](#) – начале [XX века](#) австрийским [неврологом](#) [Зигмундом Фрейдом](#), а также чрезвычайно влиятельный метод лечения [психических расстройств](#), основанный на этой теории:

Основные положения психоанализа заключаются в следующем:

- Человеческое [поведение](#), опыт и [познание](#) во многом определены внутренними и иррациональными [влечениями](#);
- Эти влечения преимущественно [бессознательны](#);
- Попытки осознания этих влечений приводят к [психологическому сопротивлению](#) в форме [защитных механизмов](#);
- Помимо структуры личности, индивидуальное развитие определяется событиями раннего детства;
- Конфликты между осознанным восприятием реальности и бессознательным (вытесненным) материалом могут приводить к психо-эмоциональным нарушениям, таким как [невроз](#), невротические черты характера, страх, [депрессия](#), и так далее;



Что такое искусство с психоаналитической точки зрения?

Искусство, считает З. Фрейд, возникло в период ранней истории общества. В психике первобытного человечества преобладали представления о всемогуществе мысли. Искусство, разумеется, в начале своего существования не могло являться искусством для искусства. В те доисторические времена оно, имело такое значение, которое в современном обществе уже потеряно. Первобытный человек не разделял свои представления, фантазии и реальные феномены явлений природы; ему казалось, что власть, которую он имеет над своими мыслями, распространяется и на объективную реальность. Подобный тип мышления называют магическим мышлением. Развитие психики в ходе истории человечества, в процессе изменения социальной жизни, утвердили в человеке другой принцип – принцип реальности; вера во всемогущество мысли была разрушена.



Символика психоанализа?

Символика психоанализа - Это образ, наделенный знаковостью и смыслом, имеющий отношение и замещающий что-то другое и являющийся его представителем, со сходством, основанным на случайных, вторичных, мало существенных деталях.

Для психоанализа символ - это прежде всего элемент сновидения, с которыми работали французские и американские сюрреалисты.

Все виды символов Фрейд понимал как следствие бессознательных первичных процессов, направленных на снижение уровня тревоги (с помощью вытеснения неприемлемых для индивида желаний и мыслей). Фрейд отмечал, что основными объектами символического выражения являются функции тела и его отдельных частей, сексуальность, семья, а также рождение и смерть, что, в частности, подтверждается содержанием конфликтов, симптоматики и проблем пациентов.



Как психоанализ Фрейда повлиял на искусство?

Сюрреализм – (от франц. Surrealisme) – течение в авангардном искусстве первой половины двадцатого века, характеризующееся слиянием реальности с чем-то другим, но не оппозиционным. Сюрреализм – это сон – он не реальный, но и не ирреальный. Для стиля характерны аллюзии и парадоксальное сочетание форм, визуальный обман. На полотнах сюрреалистов часто твердые предметы, камни растекаются, а вода наоборот – каменеет. Именно они сосредоточили свое внимание на «подсознательном». Так, например, в «Первом манифесте сюрреалистов» (1924) его создатели отбросили рациональное и моральное мышление в пользу сновидений и неконтролируемого сознания. Толчком к этому послужили труды Фрейда о сновидениях, которые, по словам австрийского психоаналитика, были «королевской дорогой к подсознательному».



«Второй манифест сюрреалистов» (1929)

«Второй манифест сюрреалистов» (1929) провозгласил сновидения главным объектом художественного творчества. Представители этого направления разработали не только теоретические догматы, но и начали применять практические и инновационные методы создания картин, например, метод автоматического письма, декалькоманию, фроттаж, дриппинг, рисование оружием, заряженным краской и подобное. По мнению сюрреалистов, только таким способом художник мог освободить свое сознание, избавиться от контроля над разумом, создавая благоприятную атмосферу для высвобождения подсознательных идей, картин, образов и т.д..

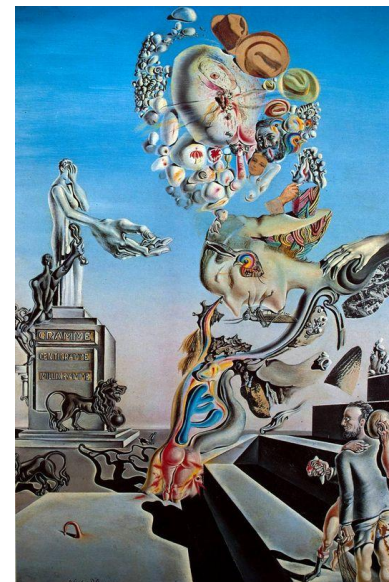
Ман Рэй

([27 августа 1890](#), [Филадельфия](#) – [18 ноября 1976](#), [Париж](#)) – [французский](#) и [американский](#) художник, [фотограф](#) и [кинорежиссёр](#).



Сальвадор Дали

([11 мая 1904](#), Фигерас — [23 января 1989](#), Фигерас) — испанский живописец, график, скульптор, режиссёр, писатель. Один из самых известных представителей [сюрреализма](#).



Ханс Беллмер

13 марта 1902, Катовице, Верхняя Силезия, Польша — 23 февраля 1975, Париж) — немецкий график, скульптор, фотохудожник, книжный иллюстратор, писатель.



Фрида Кало

([6 июля 1907](#) – [13 июля 1954](#)), [\[5\]\[6\]](#) – [мексиканская художница](#), наиболее известная [автопортретами](#).



Рене Магритт

(21 ноября 1898, Лессин – 15 августа 1967, Брюссель) – бельгийский художник-сurreалист. Известен как автор остроумных и вместе с тем поэтически загадочных картин.

