

**РОССИЙСКИЙ ГОСУДАРСТВЕННЫЙ СОЦИАЛЬНЫЙ УНИВЕРСИТЕТ**

**Факультет психологии**

**Кафедра социальной, общей и клинической психологии**

**Презентация**

**По предмету: «Психотерапия»**

**На тему: «Кабинет психотерапевта»**

---

**Выполнил:**

**Студент КПС-С-1-Д-2013-1**

**Ковалев Игорь Васильевич**

**Москва 2017**

# Как оформить кабинет психолога?



Кабинет психолога является важной частью, и одним из инструментов работы специалиста. По сути, кабинет должен быть комфортным, располагающим, умиротворяющим. Во-первых, он представляет самого психолога, его отношение к работе и клиентам. Во-вторых, грамотно оформленный кабинет — уже "мощное орудие" в руках психолога, облегчающее его работу.

# Что необходимо иметь в кабинете

---



- Мебель: стулья, мягкие кресла, рабочий стол, журнальный стол, стеллажи, детская мебель, компьютерный стол
- Краски/обои для стен, потолка, напольное покрытие
- Светильники, лампы дневного освещения, портьеры, темные занавеси, перегородки

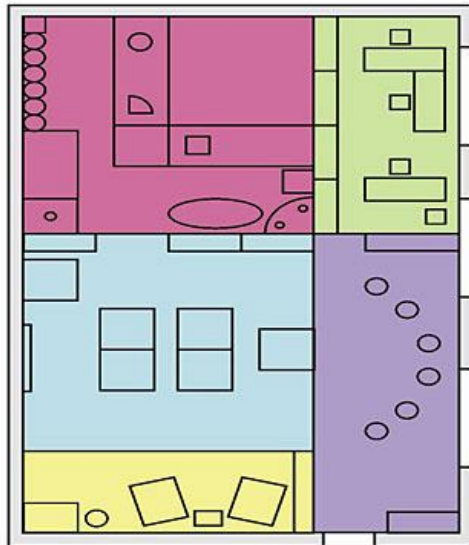
# Что необходимо иметь в кабинете

---



- Аудио- и видеотехника
- Горшечные растения

# Устройство кабинета



Кабинет разделяется на зоны:

- рабочую зону психолога
- зону консультации и релаксации
- зону письменных занятий
- зону подвижных занятий

# Рабочая зона психолога

---



# Зона консультации и релаксации

---



# Зона письменных занятий



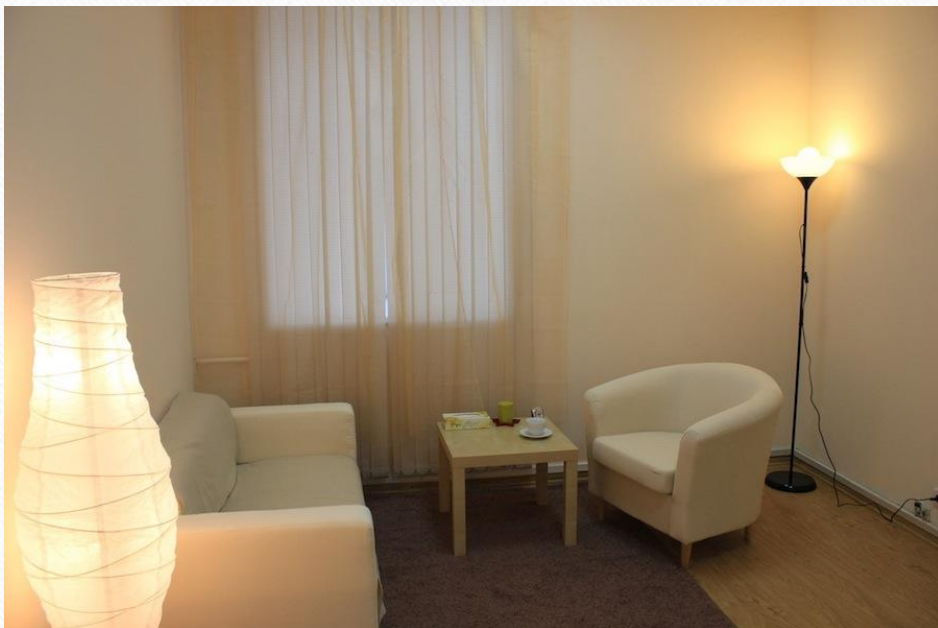


# Зона подвижных занятий



# Цвет кабинета

---



Желательно использовать приглушенные, нейтральные, теплые пастельные тона. Идеальны сочетания зеленого, голубого, теплого бежевого и желтого цветов, - они облегчают адаптацию в кабинете, настраивают на взаимодействие. Для потолка лучшим считается голубой – цвет неба. Цвет пола/напольного покрытия должен быть более интенсивных и темных оттенков.

# Цвет кабинета

---



Для игровых зон, наоборот, можно выбирать яркие краски основных цветов, интенсивное освещение, стимулирующие психическую активность.

# Шторы

---



Цвет штор, портьер, должен гармонично сочетаться с цветовым оформлением кабинета. Даже если на окнах имеются жалюзи, шторы необходимы. Они смягчат излишний официальность и придадут кабинету больше располагающего уюта.

# Освещение

---



Лучше, чтобы в кабинете психолога было хорошее естественное освещение, возможность почти полного затемнения, а также хорошее искусственное освещение.

# Мебель

---



Кроме рабочих стола и стула психолога, в кабинете должны присутствовать три гостевых стула, два мягких, удобных кресла (малогабаритных), журнальный столик, книжные стеллажи, шкафы для документации, инструментария, игрушек, шкафы для техники, цветные сменные перегородки.

# Расстановка мебели



Расставлять мебель необходимо так, чтобы и вам было комфортно работать за собственным столом, и посетители чувствовали себя уверенно, находясь в любой вашей зоне. Избегать ставить любые стулья (в том числе и свой) спинкой к двери. Мягкая мебель, журнальный столик необходимы в зоне консультирования и релаксации так, чтобы вы и ваш клиент сидели не напротив друг друга, а под углом. Психолог также должен иметь возможность изменять положение мебели в пространстве и, если нужно, подсаживаться к клиенту.

# Как не стоит расставлять мебель в кабинете

---



Расстояние между психологом и клиентом слишком велико. Их разделяет рабочий стол психолога. Отсутствует разделение кабинета на зоны (все объединено в единую зону)



# Как не стоит расставлять мебель в кабинете

---



Зона консультации и релаксации очень мала. Консультант и психолог вынуждены сидеть друг напротив друга (должны сидеть под углом друг к другу и чтобы их разделял журнальный столик)

# Зона ожидания

---



Желательно чтобы существовала зона ожидания клиентов. Куда клиент может прийти, снять с себя верхнюю одежду и подождать, когда его пригласят в кабинет.

# Музыкальное оборудование

---



Музыкальное оборудование понадобится в зоне релаксации и в зоне подвижных занятий. Компьютерное оборудование используется самим психологом в работе, а также для индивидуальной компьютерной диагностики клиентов.

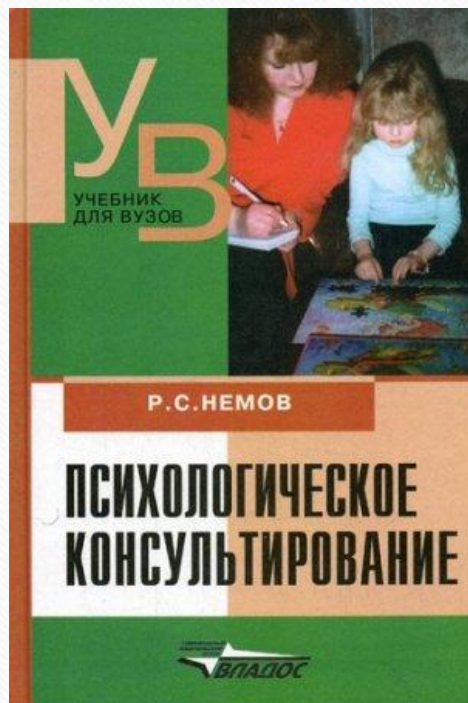
# Цветы



В целях создания экологичной атмосферы, приближения к природной среде, необходимо озеленить кабинет. Можно использовать декоративнолистные, а также неагрессивно цветущие растения.

# Список используемой литературы

---



Немов Р.С. Основы психологического консультирования: Учеб. для студ. педвузов. — М.: Гуманит. изд. центр ВЛАДОС, 2010. - 527 с.