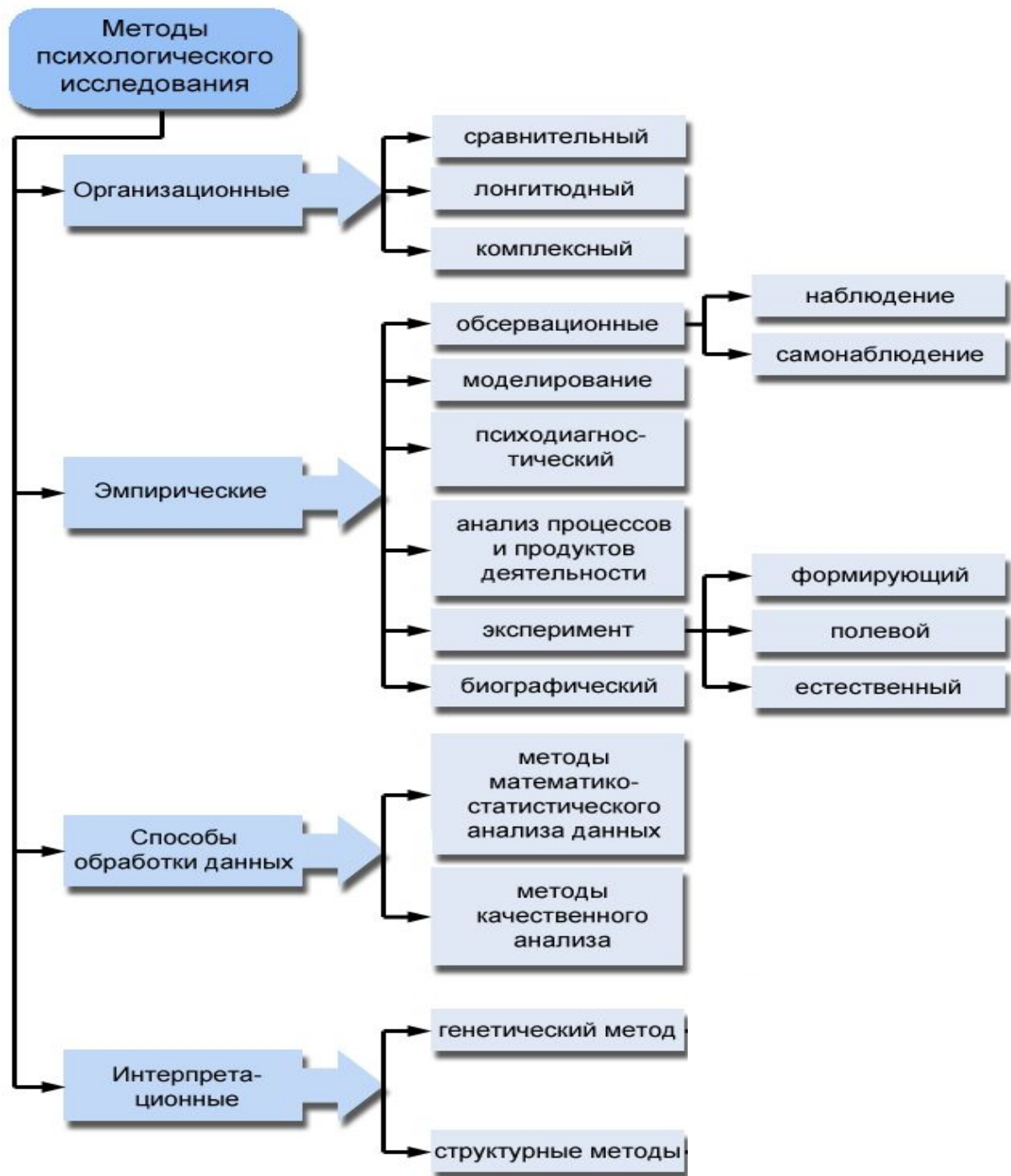
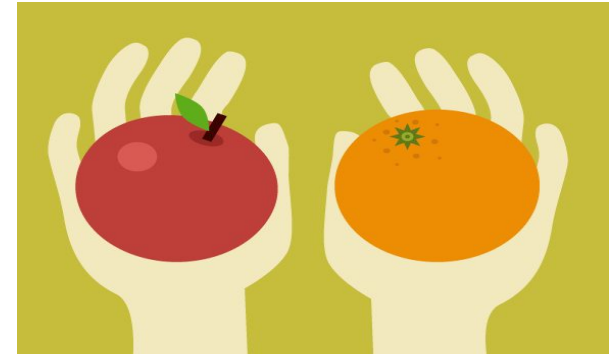


Классификация методов  
психологического исследования  
(Б.Г. Ананьев)



## Организационные методы

- **Сравнительный метод** - предполагает сопоставления двух и более объектов (явлений, идей, результатов исследований и т. п.), выделение в них общего и различного с целью классификации и типологии.



- **Лонгитюдный метод** - предполагает неоднократное исследование одних и тех же испытуемых на протяжении длительного периода их жизни.



- **Комплексный метод** - предполагает сочетание сравнительного и лонгитюдного методов. Способ изучения, при котором в исследовании участвуют представители различных наук, что позволяет устанавливать связи и зависимости между явлениями разного рода, например, физиологическим, психическим и социальным развитием личности.



# Эмпирические методы

- **Обсервационные методы**

- наблюдение - целенаправленное, организованное и определенным образом фиксируемое восприятие исследуемого объекта.
- самонаблюдение - наблюдение за своими переживаниями.



- **Моделирование** – создание искусственной модели изучаемого объекта, повторяющей его основные параметры и предполагаемые действия.

- **Психодиагностические методы** (тесты, опросники).

- **Анализ продуктов деятельности** (анализ рисунков, сочинений, дневников).



- **Эксперимент** - метод сбора эмпирических данных в специально спланированных и управляемых условиях, в которых экспериментатор воздействует на изучаемое явление и регистрирует изменения его состояния. Отличается от наблюдения активным вмешательством в ситуацию со стороны исследователя.

1. лабораторный - применение специального лабораторного оборудования, дающего возможность точно фиксировать количество и качество внешних воздействий и вызываемых ими психических реакций.

2. естественный эксперимент - сохранение привычных условий деятельности, но они специально организуются в соответствии с целью эксперимента.

3. формирующий эксперимент - экспериментатор изменяет участника необратимо, формирует у него такие свойства, которых раньше не было или развивает те, которые уже существовали.

- **Биографический метод** - способ исследования и проектирования жизненного пути личности, основанный на изучении документов ее биографии (личные дневники, переписка и т.д.).

## Обрабатывающие методы

- **количественные** - (построение графиков, гистограмм, схем, таблиц и т.д.).



- **качественные** - (предусматривает анализ и синтез полученных данных, их систематизация и сравнение с результатами других исследований).

## Интерпретационные методы

- **генетический метод** - интерпретирует весь обработанный материал исследования в характеристиках развития, выделяя фазы, стадии, критические моменты, процессы становления психических функций, образований или свойств личности.
- **структурный метод** - интерпретирует материал в характеристиках типов связей и систем, образующих личность, социальную группу (системный метод, который предусматривает установление связей между всеми психическими качествами индивида).