

Невербальное общение



МИМИКА

ЖЕСТЫ

ПАНТОМИМИКА

ПЕРЕМЕЩЕНИЯ В ПРОСТРАНСТВЕ

НЕВЕРБАЛЬНАЯ КОММУНИКАЦИЯ

? **Невербальная коммуникация (общение)** - передача информации другому человеку или группе лиц без использования речи.

Виды невербальной коммуникации:

- **кинесика** (совокупность телодвижений, жестов, мимики, пантомимики, манеры одеваться, причесываться и т. п.);
- **проксемика** (место и время общения);
- **пара- и экстралингвистика** (тональность, тембр голоса, громкость и быстрота речи, паузы);
- **визуальное общение** (контакт глазами);
- **такесика** (прикосновение).

Определенную роль играет **система естественных и искусственных запахов (ольфакторная)**, определяющих данного человека.

Невербальная составляющая коммуникации передает около **60% информации**, которую мы собирались рассказать словами.

Правильная интерпретация невербальных сигналов является важнейшим условием эффективного общения.

Точный выбор учителем способов невербальной коммуникации **помогает лучшему взаимопониманию** с воспитанниками, **определяет эмоциональную атмосферу** пед. взаимодействия и **самочувствие** его участников.


НЕВЕРБАЛЬНОЕ ПОВЕДЕНИЕ



- ? **НЕВЕРБАЛЬНОЕ ПОВЕДЕНИЕ** - индивидуальная, конкретно-чувственная форма действий и поступков, передаваемых индивидом при помощи невербальных средств общения.
- ? Выступает организатором *пространственно-временных характеристик общения.*

МИМИКА

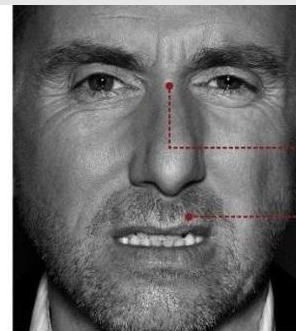


- ? От греч. *mimikos* – подражательный: выразительное движение мышц лица, одна из форм проявления чувств человека.
 - ? Нередко мимика учителя действует на учащихся гораздо сильнее, чем слова. Дети «читают» лицо учителя, угадывая его настроение, отношение.
- 
- ? Педагог должен уметь показывать только то, что относится к делу.



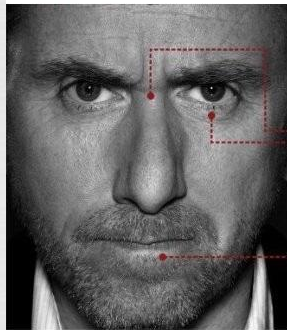
Отвращение

- ① Приподнятый уголок рта с одной стороны



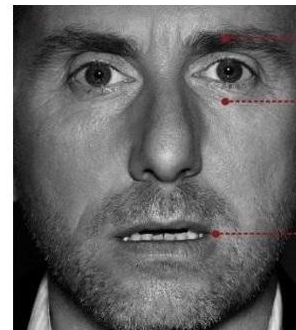
Счастье

- ① Сморщенное выражение лица
- ② Верхняя губа приподнята



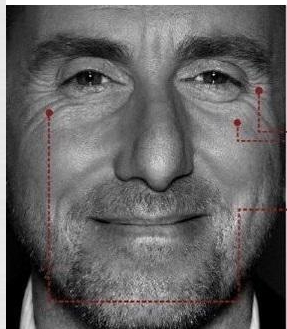
Страх

- ① Брови опущены и сведены вместе
- ② Блеск в глазах
- ③ Рот закрыт, губы сужены



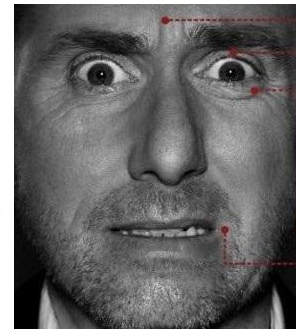
Отвращение

- ① Брови приподняты
- ② Глаза широко раскрыты
- ③ Рот приоткрыт



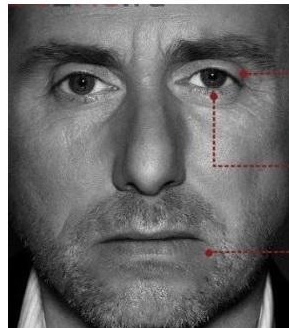
Удивление

- ① Небольшие морщинки в уголках около глаз
- ② Щёки приподняты
- ③ Задействованы мышцы вокруг глаз



Гнев

- ① Брови приподняты и вытянуты
- ② Верхние веки приподняты
- ③ Нижние веки напряжены
- ④ Губы немного вытянуты



Удивление

- ① Верхние веки слегка опущены
- ② Рассеянный взгляд
- ③ Уголки рта слегка опущены

Что мы видим Схема-эталон



Некоторые значимые признаки

- > Брови округлены и высоко подняты, кожа под ними натянута;
- > горизонтальные морщины пересекают весь лоб;
- > глаза широко раскрыты;
- > напряжения в области рта нет, челюсть опущена, рот открыт

Распознанная эмоция >>> Удивление

Что мы видим Схема-эталон



Некоторые значимые признаки

- > Верхняя губа поднята, нижняя выпячена;
- > нос наморщен;
- > под нижними веками образуются морщинки, брови опущены, глаза полуприкрыты

Распознанная эмоция >>> Отвращение

Что мы видим Схема-эталон



Некоторые значимые признаки

- > в центре лба появляются поперечные складки;
- > веки приподняты;
- > рот раскрыт, губы напряжены и растянуты

Распознанная эмоция >>> Страх

Что мы видим Схема-эталон



Некоторые значимые признаки

- > Внутренние уголки бровей и верхних век приподняты;
- > уголки губ опущены или же губы расслаблены

Распознанная эмоция >>> Грусть

Что мы видим Схема-эталон



Некоторые значимые признаки

- > Брови опущены и сведены к переносице, между ними вертикальные складки;
- > веки напряжены, глаза неподвижны и могут казаться выпученными;
- > губы крепко сжаты или раскрыты и напряжены, как при крике;
- > ноздри могут раздуваться

Распознанная эмоция >>> Гнев

Что мы видим Схема-эталон



Некоторые значимые признаки

- > Уголки рта оттянуты в стороны и приподняты;
- > от носа к уголкам рта тянутся морщины;
- > под нижними веками образуются морщинки;
- > у наружных уголков глаз появляются морщинки

Распознанная эмоция >>> Радость



радость



счастье



удивление



сомнение



угрюмость



страх



шок



недоверие



задумчивость



озарение



самодовольство



коварство



хитрость



решимость



смущение



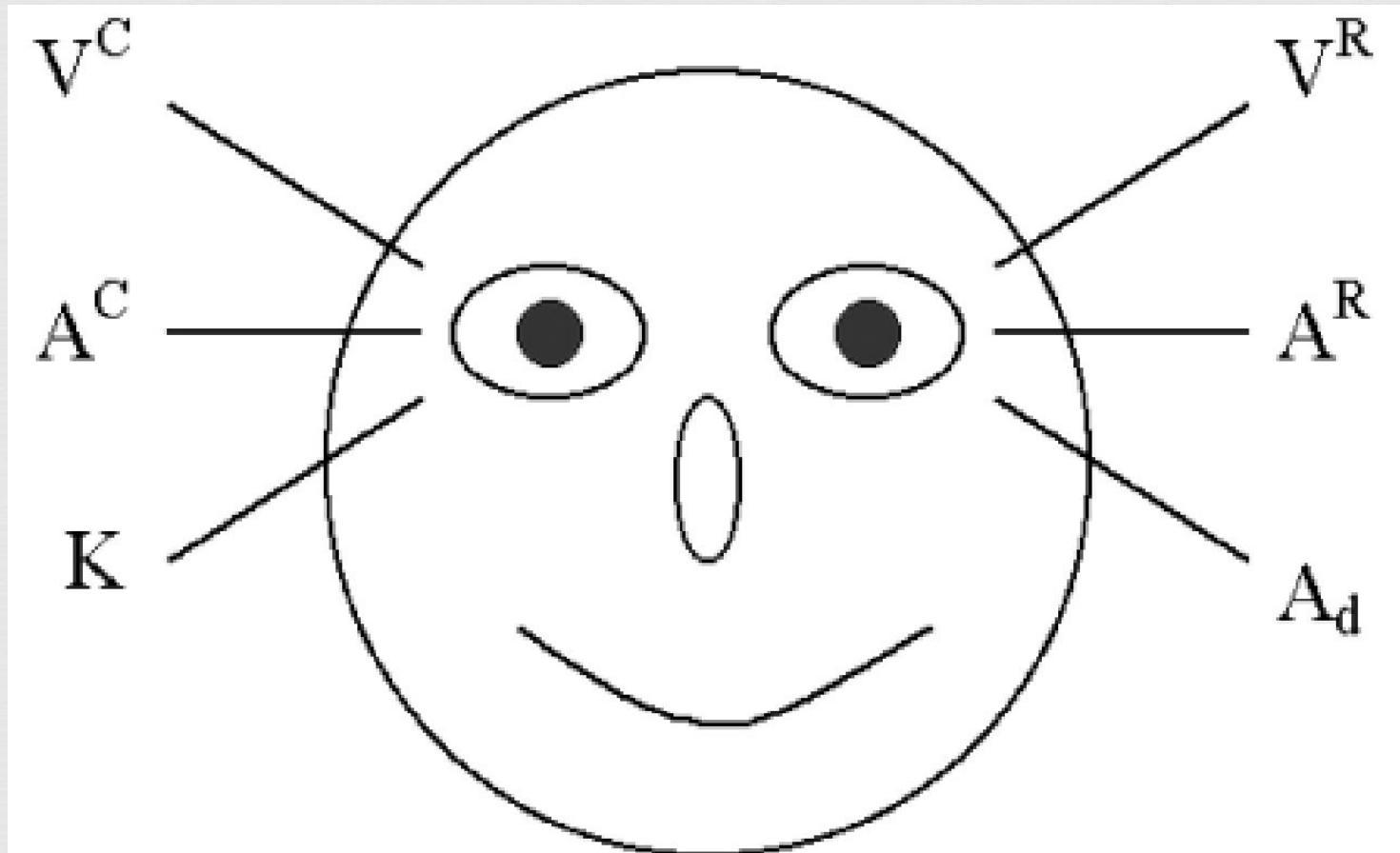
неуверенность

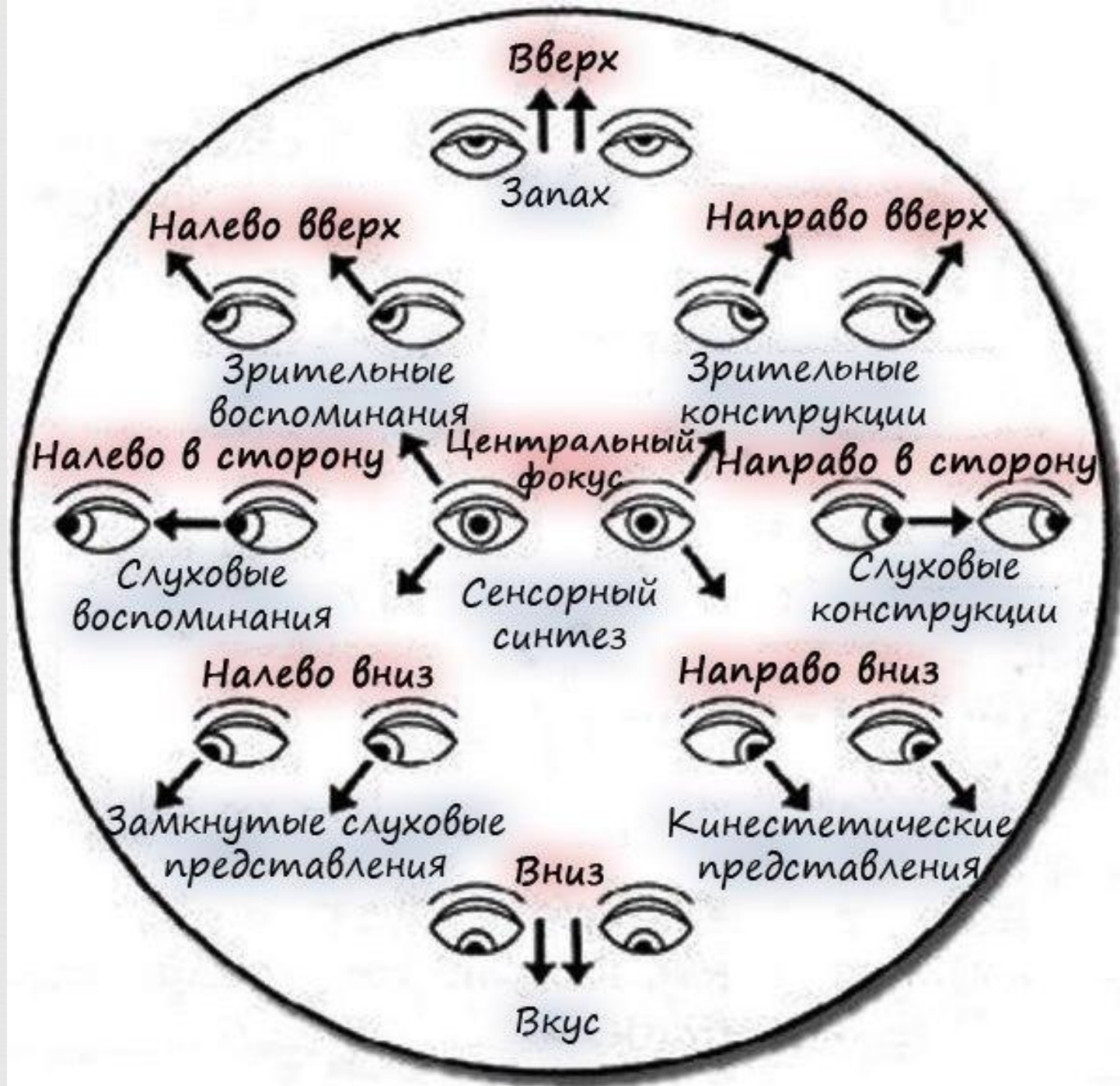


неуверенность



неуверенность







Сконструированные зрительные образы



Визуализация (лишенная фокуса)



Вспоминаемые зрительные образы



Сконструированные звуки



Вспоминаемые звуки



Чувства и телесные ощущения



Внутренний диалог



Визуализация (расфокусированный взгляд)



Формирование визуальных образов (вверх и вправо)



Припоминание визуальных образов (вверх и влево)



Формирование звуковых образов (вправо)



Припоминание звуковых образов (влево)



Эмоции и телесные ощущения (вправо и вниз)

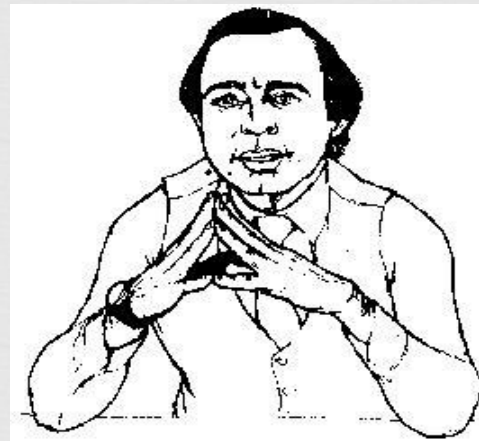


Внутренний диалог (влево и вниз)

ПАНТОМИМИКА



- ? От греч. *phantimos* - все воспроизводящий подражанием:
моторика всего тела; совокупность всех выразительных движений — жестов, мимики, походки, осанки, положения тела в пространстве. *Мало контролируются сознанием!*
- ? При помощи пантомимики *передается сообщение о психическом состоянии, переживаниях* человека.
- ? *Наиболее информативным является жест* (выразительное движение рук), с помощью которого дополняется сообщение речевой коммуникации



ПОЗА — положение человеческого тела.

Средство невербального общения.

Умение учителя пользоваться этим средством - один из показателей пед. мастерства.

ПЛАСТИКА ДВИЖЕНИЙ - это особенности нашего движения, свобода или скованность. То как мы двигаемся, отражает наш внутренний мир.

Пластичность движений - закономерная последовательность сменяющихся положений человеческого тела, а также отдельных его частей, характеризующаяся их гармонической слаженностью, непрерывностью, слитностью.

ПРОКСЕМИКА — особая область психологии, занимающаяся нормами пространственной и временной организации общения.

Пространство и время организации процесса (*как особая знаковая система*) несут смысловую нагрузку, являются компонентами коммуникативной ситуации.

Знание этих норм *поможет учителю квалифицированно выстраивать пед. общение.*

Проксемика *исследует расположение людей в пространстве* при общении и *выделяет несколько зон дистанции* в человеческом контакте.

ЗОНЫ ОБЩЕНИЯ (ДИСТАНЦИИ)



- интимная зона (15 – 45 см)
- личная или персональная зона (45 – 120 см)
- социальная зона (120 – 400 см)
- публичная зона (свыше 400 см)

ПРИСТРОЙКА - социально-психологический прием, заключающийся в активном и неординарном навязывании отношений.

Пристройка сверху



Пристройка снизу

? **Навязывание** своей доминантной роли.

Внешне выглядит как поучение, осуждение, совет, замечание.

? **Обращение** на "ты", высокомерные или покровительствующие интонации, похлопывание по плечу и др. доминантные жесты.

? **Цель** - обретение возможностей управлять данным человеком и/или реализация инстинктивной потребности быть выше ("круче") окружающих.

? **Навязывание** своей подчиненной роли.

Внешне проявляется как просьба, извинение, оправдание.

? **Виноватая** или заискивающая интонация, наклоны корпуса, опускание головы и другая демонстрация зависимости и подчинения.

? **Цель** - обретение сильного покровителя, который может защитить и облагодетельствовать.

Пристройка на равных -

навязывание сотрудничества, информационного обмена, соревнований.

Повествовательные интонации, вопросы, рациональность, подчеркнутое уважение и пр.

Цель - обретение помощника в деятельности, консультанта по сложным вопросам, разделение ответственности.