

# Нейропсихологический анализ трудностей в обучении

Лобаскова Марина Михайловна

Кандидат психологических наук



# *Что такое трудности в обучении или школьная неуспеваемость?*

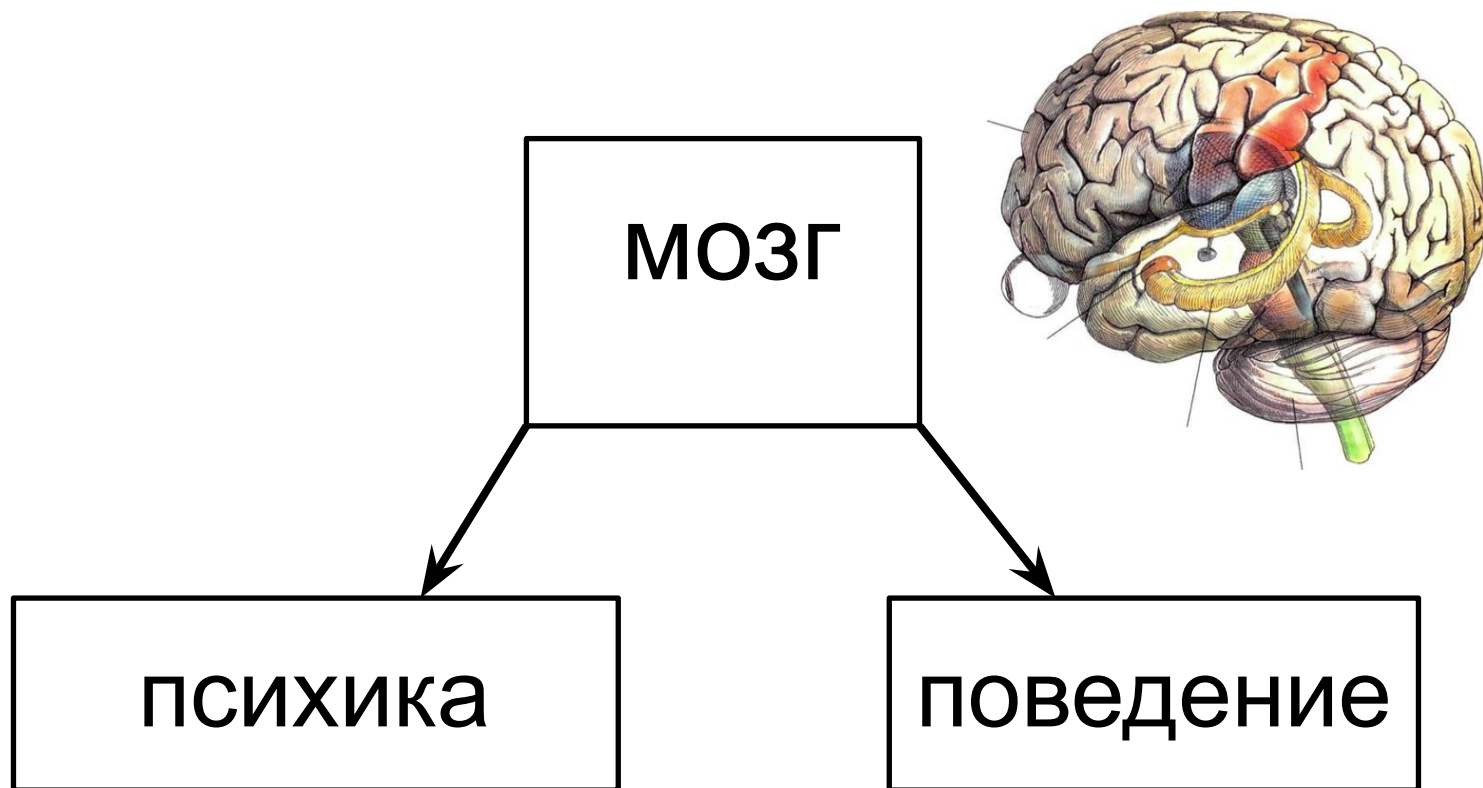
- более низкий по сравнению с предусмотренным программой уровень усвоения учащимися содержания образования.
- поведение и результаты обучения не соответствуют воспитательным и дидактическим требованиям школы.
- слабые навыки чтения, счета, слабо владеет интеллектуальными умениями анализа, обобщения и др.

# Причины школьной неуспеваемости

- Биологические
  - Темпы биологического созревания
  - Соматические заболевания
  - Неврологические заболевания
- Социальные
  - Неправильное воспитание
  - Педагогическая запущенность



# Научная проблема нейропсихологии

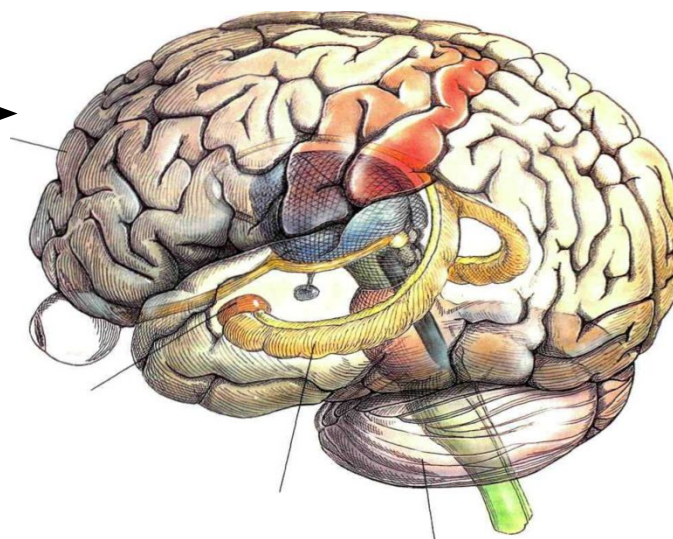


***Нейропсихология детского возраста —  
наука о формировании мозговой организации  
психических процессов человека***

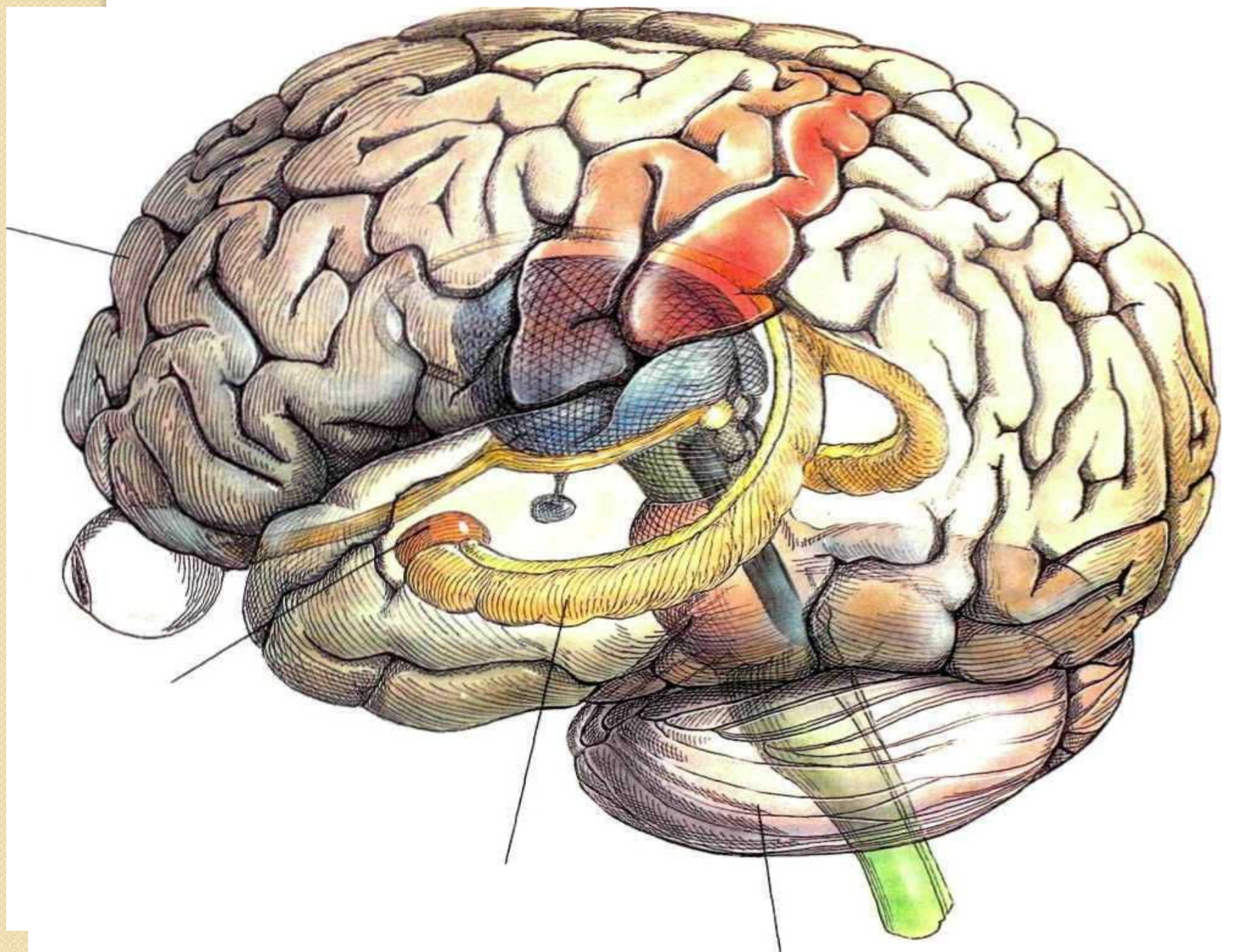
- А.Р. Лурия
- Э.Г. Симерницкая
- Л.С. Цветкова
- А.В. Семенович
- Ю.В. Микадзе

# Цереброгенез

Внешняя  
стимуляция  
Обучение  
Воспитание



Психическое  
развитие



# *Три оси созревания мозга*

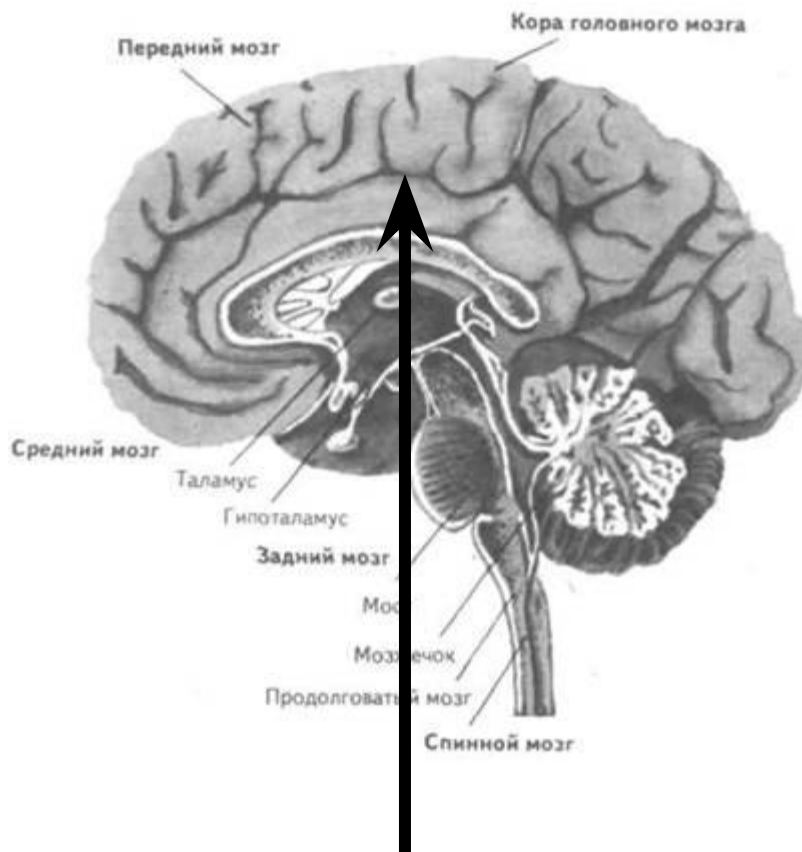
## *Марютина Т.М. (2002 г.)*

Определяют динамику психического развития

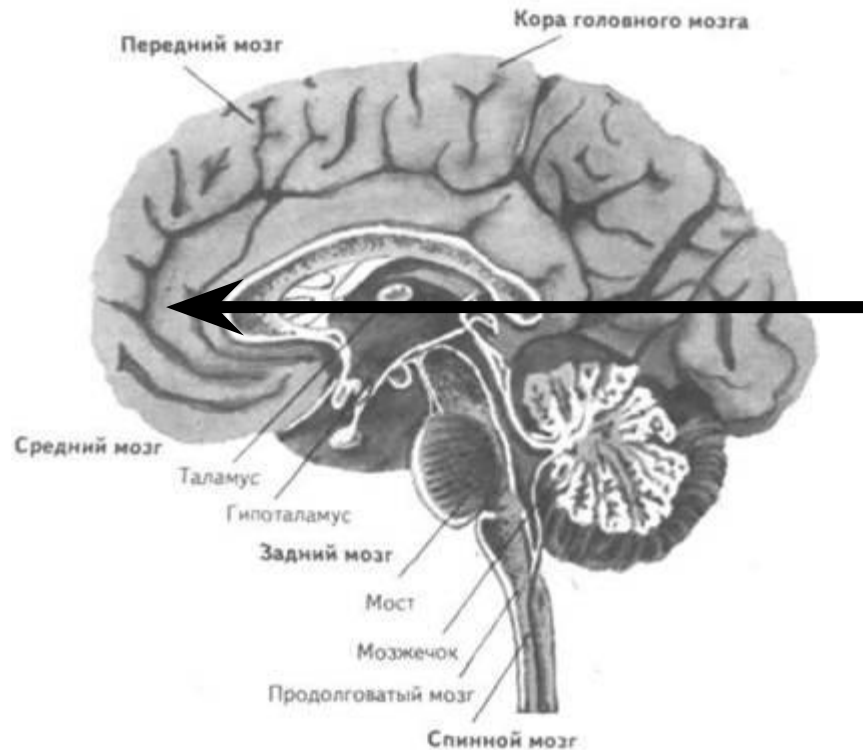
- Вертикальная ось – от подкорковых структур к коре больших полушарий
- Горизонтальная ось – от задних к передним отделам
- Латеральная – от правого полушария к левому



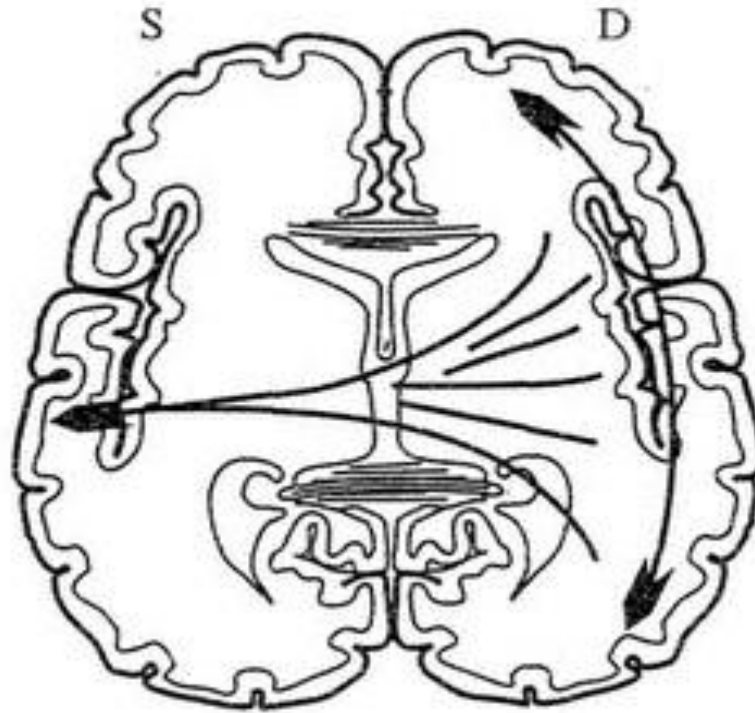
Вертикальная ось характеризует динамику созревания от подкорковых структур к коре больших полушарий



Горизонтальная ось отражает динамику созревания в направлении от задних к передним отделам мозга



Латеральная ось созревания  
предусматривает последовательность  
созревания от правого полушария к  
левому



## *Варианты дезадаптации к обучению по Семенович А.В.*

- ***Функциональная несформированность***
  - лобных отделов
  - височных отделов
  - межполушарных взаимодействий
  - правого полушария
- ***Функциональная дефицитарность***
  - подкорковых образований  
(базальных ядер)
  - стволовых образований

# *Функциональная несформированность лобных отделов коры больших полушарий*

Нарушение программирования, контроля деятельности

Ребенок:

- легко отвлекается;
- не может сосредоточиться;
- быстро устает от занятий;
- он вял и равнодушен практически ко всему, (особенно если это связано с выполнением школьных заданий).
- упражнения по русскому языку выполняются наполовину, часты пропуски букв, а иногда и слов.



## *Функциональная несформированность височных отделов коры больших полушарий*

Недостаток звукоразличения – фонематического слуха (б-п, з-с, б-п)

- Приходится повторять ребенку одно и тоже несколько раз
- Нарушение избирательности слухоречевой памяти «дом – лес – кот = в дом влез кот»
- Деформация и снижение всех звеньев речевой деятельности (письмо, чтение, речевое опосредование и др.)
- Снижение понимания смысла

## *Функциональная несформированность межполушарных взаимодействий*

«функциональная автономность» МОЗГОВЫХ полушарий в детстве

- несформированность реципрокной координации;
- обилие реверсий (зеркальности) восприятия, памяти; игнорирование левой половины перцептивного (рисунок, копирование, проба «Коврики» и т.п.);
- «краевые» эффекты при исследовании памяти: в первую очередь воспроизводятся первый и последний эталоны, иногда ребенок этим и ограничивается;
- использование различных стратегий решения интеллектуальных задач, в одном и том же эксперименте ребенок может использовать то одну из них, то другую.

## *Функциональная несформированность правого полушария*

- Недостаточность пространственных представлений
- Проблемы зрительного восприятия
- Нарушение порядка элементов при запоминании, привнесение побочных ассоциаций (дрова-топор)
- Гиперфантазирование
- Очень живая мимика, интонирование речи
- «Взрослые» слова



## *Функциональная дефицитарность подкорковых образований*

- Нарушение нейродинамики («вялый», «бешенный», «неуправляемый»), заторможенность чередуется с гиперактивностью
- Резкая смена настроения
- Истощаемость
- Инертность психических процессов
- Первичное нарушение моторики=> нарушение письма, звукопроизношения

## *Функциональная дефицитарность стволовых образований*

- Нарушение ритмики мозга, лицевые асимметрии, дистонии (гипер-, гипотонус), нарушение рефлекторных, аффективных систем
- Нарушение праксиса
- Нарушение избирательности общей памяти
- Нарушение пространственных представлений
- задержка формирования доминантности по речи

# *литература*

1. Семенович А. В.

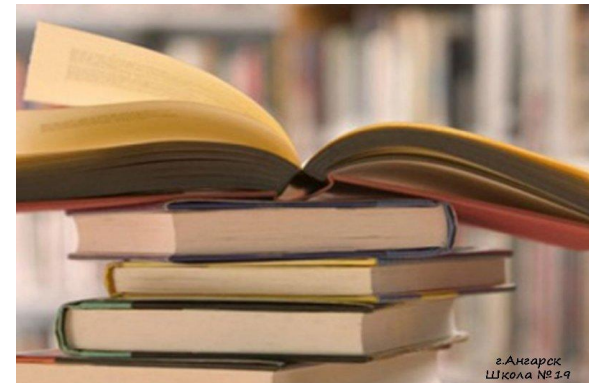
Нейропсихологическая коррекция в детском возрасте. – М., 2007.

2. Корсакова Н.К., Ю.В. Микадзе, Е. Ю. Балашова

Неуспевающие дети: нейропсихологическая диагностика трудностей в обучении младших школьников. – 1997.

3. Ануфриева А.Ф., Костромина С.Н.

Как преодолеть трудности в обучении детей.  
– М.: 2001.



*Спасибо за внимание!*

[lobaskovamm@mail.ru](mailto:lobaskovamm@mail.ru)

