

# ПОЛИТИЧЕСКИЕ ДЕЯТЕЛИ И ИХ ЖЕСТЫ



# Мое выражение лица





# Первобытные люди



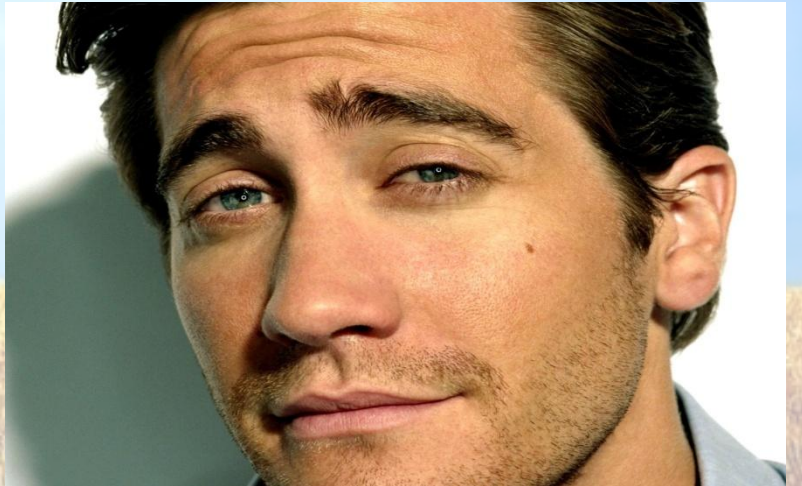
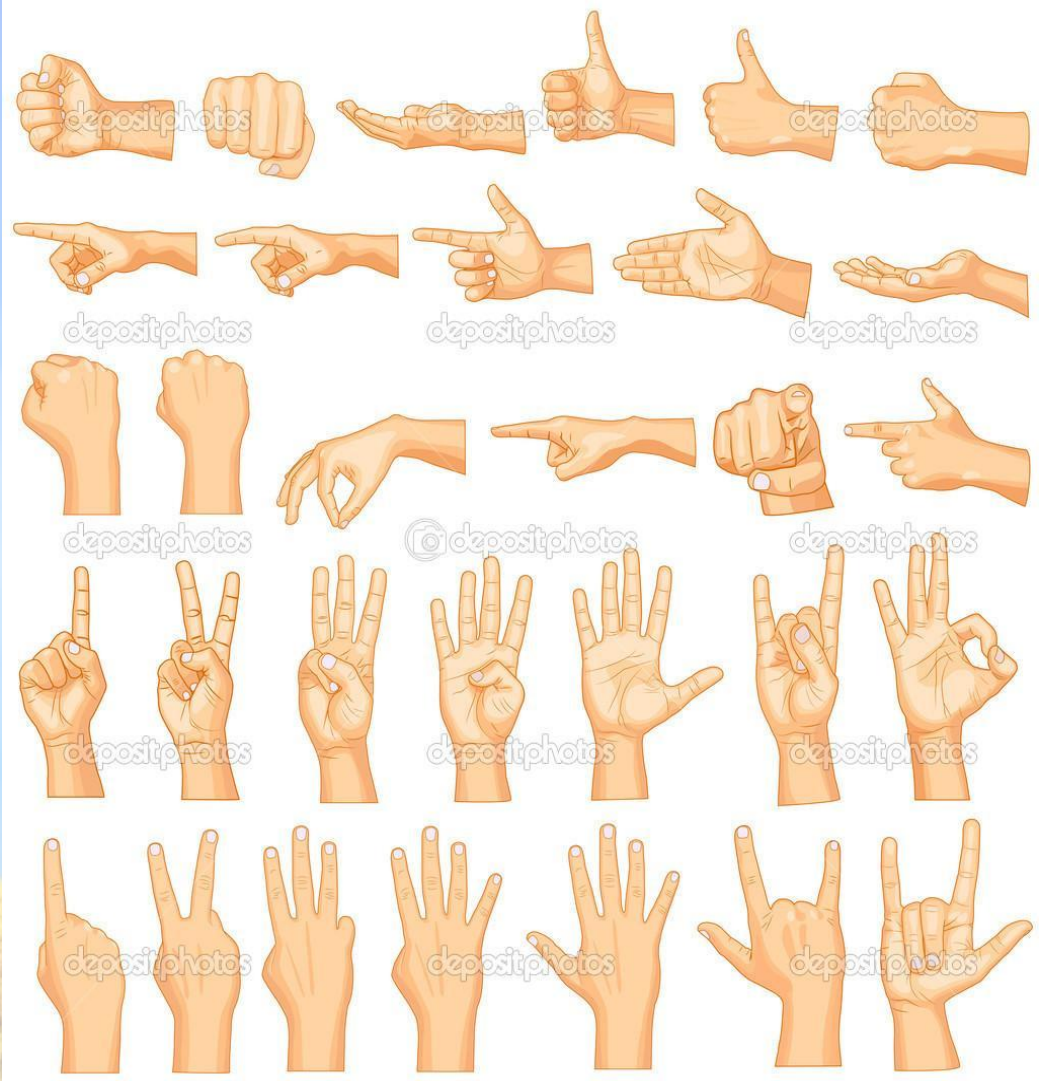
**Слова - 7% информации**

**Звуковые средства – 38%**

**Невербальное общение – 55%**









© Schatz/Christie, 2008



# Путин В. В.







# Барак Обама









# Хиллари Клинтон









# Франсуа Олланд



# Ангела Меркель





# Отзеркаливание, или идентичные собеседнику ПОЗЫ





# Демонстрация открытых ладоней





# Рукопожатие



**Кто же более могущественен?**

# Рука на спине. Утончённый жест силы и власти





# Сдерживание слов

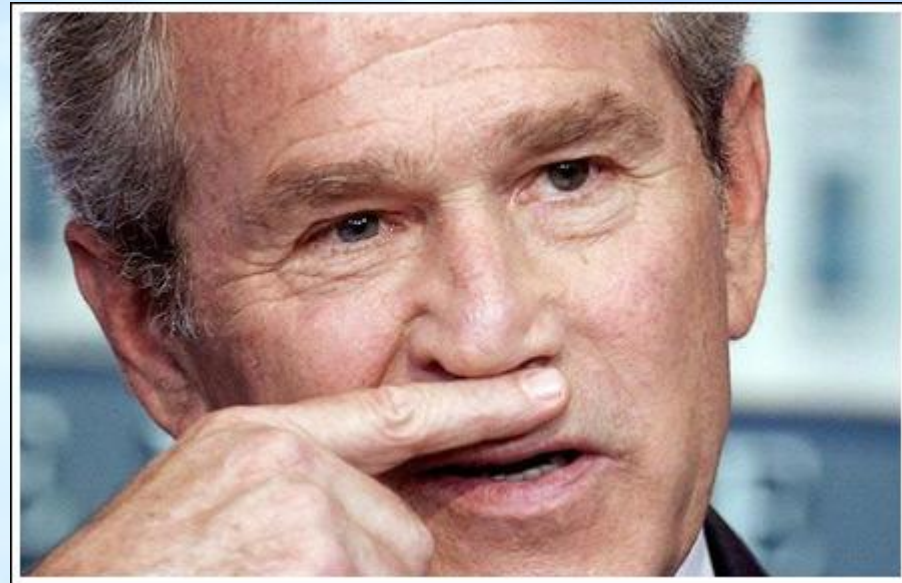


# Критическая оценка



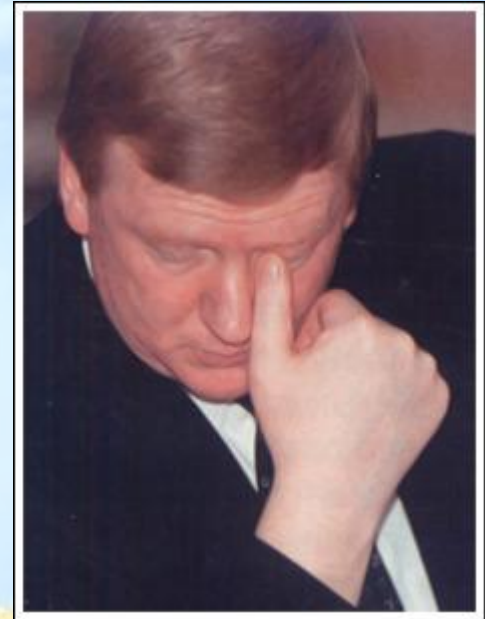


# Потирание кончика носа





# Потирание века





# Признаки лжи политических деятелей

- Политик начинает свою речь издалека
- Политик избегает смотреть в глаза своим собеседникам
- Политик чаще, чем обычно, меняет свою позу
- Политик делает большие паузы в разговорах
- Политик улыбается реже, чем обычно
- Политик говорит медленнее, чем обычно
- Политик держит в разговоре повышенные тона
- Политик совершает речевые ошибки

Конец!

