

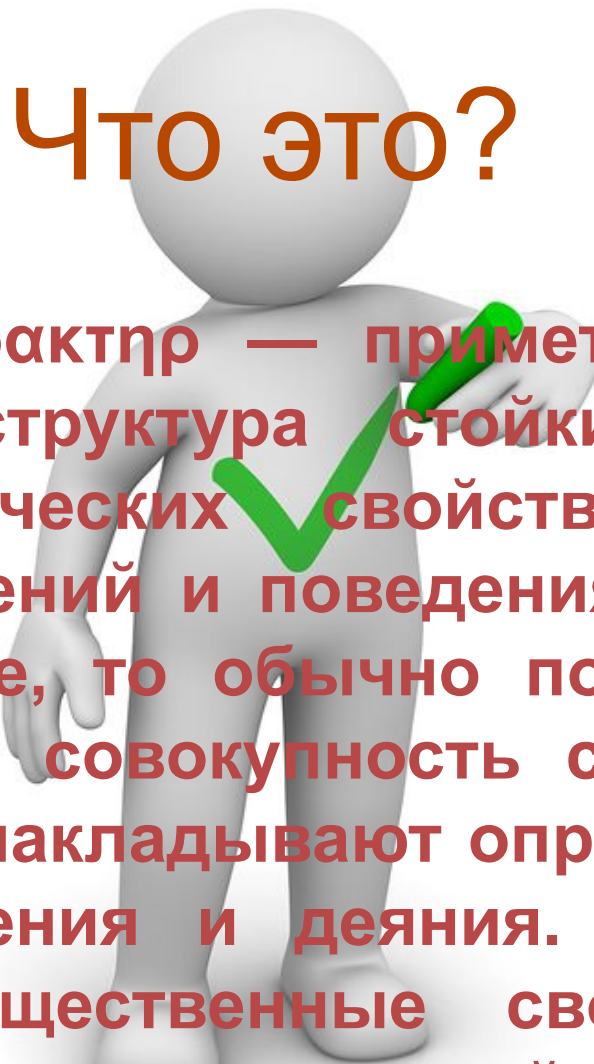
Понятие характера





Что это?

характер — примета, отличительная черта, знак) — структура стойких, сравнительно постоянных психических свойств, определяющих особенности отношений и поведения личности. Когда говорят о характере, то обычно подразумевают под этим именно такую совокупность свойств и качеств личности, которые накладывают определенную печать на все её проявления и деяния. Черты характера составляют те существенные свойства человека, которые определяют тот или иной образ поведения, образ жизни.

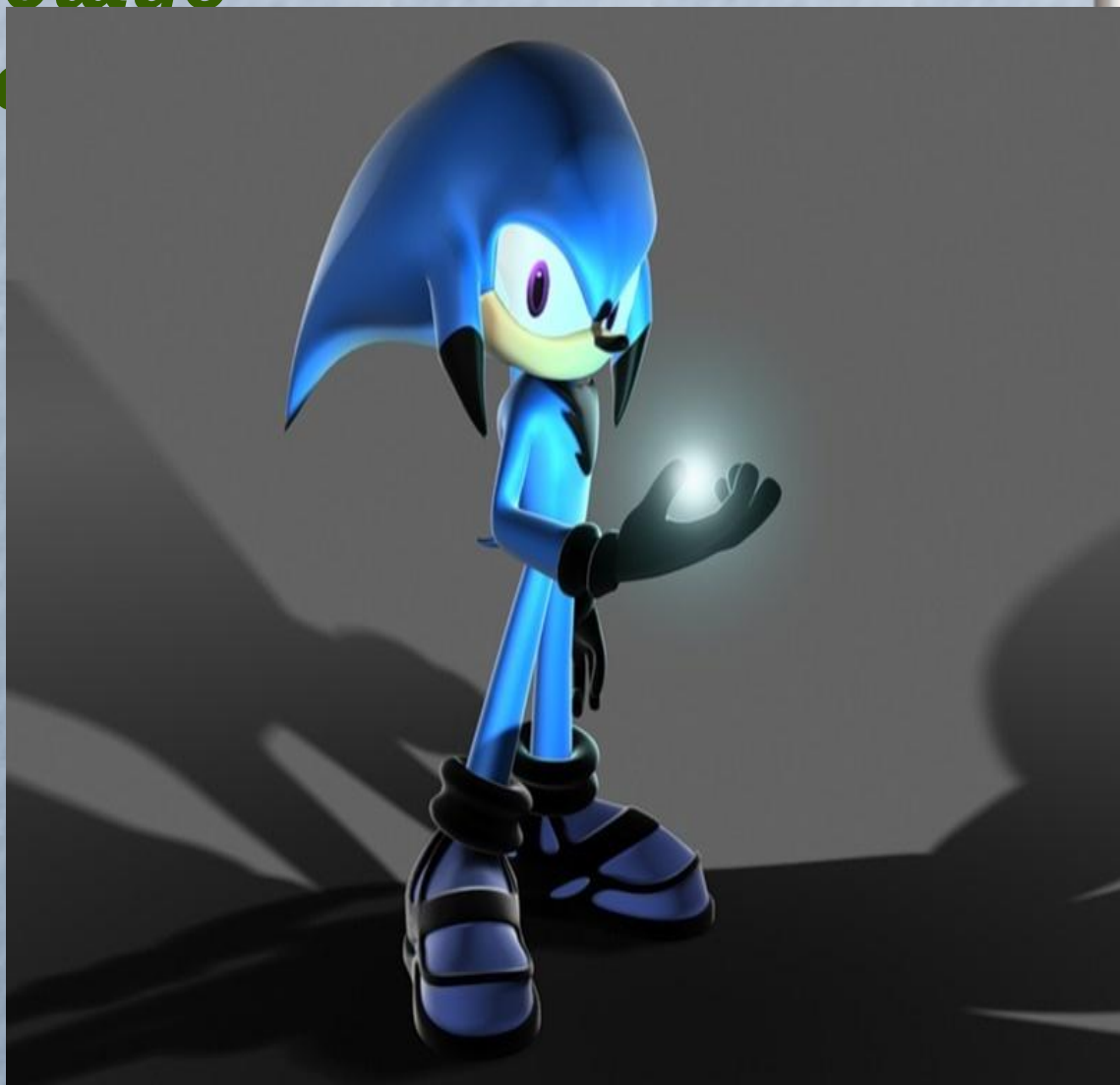


Черты характера

В системе отношений личности выделяют четыре группы черт

- 1: Отношение человека к другим людям, к коллективу, к обществу;

индивидуализм; коллективизм (общительность, чуткость и отзывчивость, уважение к другим людям, и противоположные черты — замкнутость, черствость, грубость, презрение к людям);



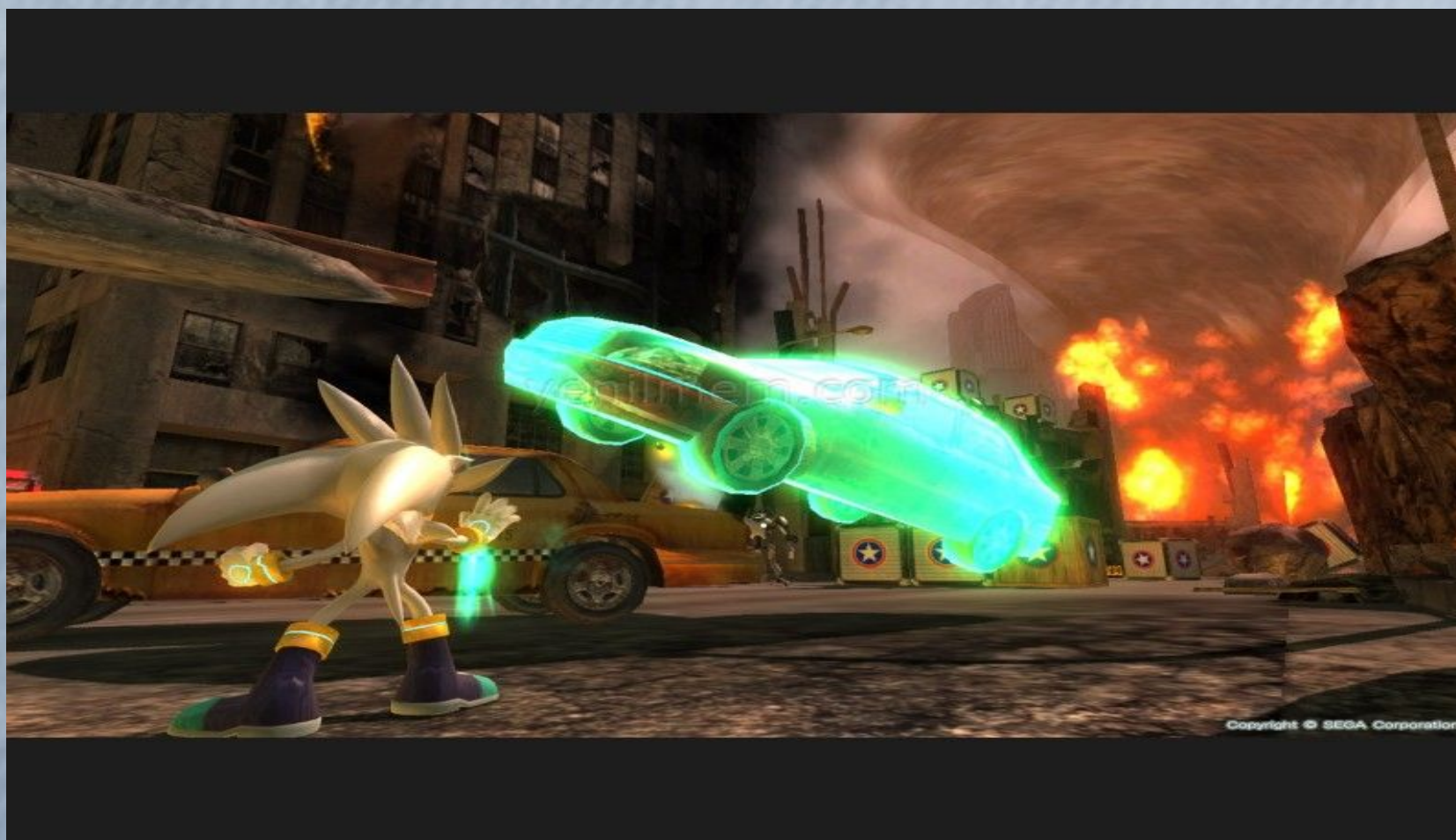
показывающие
отношение человека к
труду, к своему делу
(трудолюбие,
склонность к
творчеству,
добросовестность в
работе,
ответственное
отношение к делу,
инициативность,
настойчивость, и
противоположные им
черты — лень,
склонность к рутинной
работе,
недобросовестность в
работе,
безответственное
отношение к делу



З: Черты, показывающие, как человек относится к самому себе (чувство собственного достоинства, правильно понимаемая гордость и связанная с ней самокритичность, скромность, и противоположные ей черты: самомнение, иногда переходящее в наглость, тщеславие, заносчивость, обидчивость, застенчивость, эгоцентризм — как склонность рассматривать в центре событий себя и свои переживания, эгоизм — склонность заботиться преимущественно о своем личном благе);



4: Черты, характеризующие отношение человека к вещам: (аккуратность или неряшливость, бережное или небрежное обращение с вещами).



Особенности характера

Центральными, или стержневыми, отношениями личности являются отношение личности к окружающим (коллективу) и отношение личности к труду. Существование центральных, стержневых отношений и обусловленных ими свойств в структуре характера имеет важное практическое значение в воспитании человека.

Невозможно преодолеть отдельные недостатки характера (например, грубость и лживость) и воспитать отдельные положительные свойства (например, вежливость и правдивость), игнорируя центральные, стержневые отношения личности, а именно отношение к людям. Иными словами, нельзя формировать только определенное свойство, воспитывать можно только целую систему взаимосвязанных свойств, обращая при этом основное внимание на формирование центральных, стержневых отношений, личности, а именно отношений к людям

Целостность характера, однако, не абсолютна. Это связано с тем, что центральные, стержневые отношения не всегда целиком и полностью определяют остальные. Кроме того, степень целостности характера индивидуально-своеобразна. Встречаются люди с более целостным и менее целостным или противоречивым характером. Вместе с тем необходимо отметить, что, когда количественная выраженность той или иной черты характера достигает предельных величин и оказывается у границы норм, возникает так называемая акцентуация характера.

Свойства характера определяются не биологическими закономерностями (наследственными факторами), а общественными (социальными факторами).

Акцентуации характера

Акцентуация характера — это крайний вариант нормы как результат усиления отдельных черт. Акцентуация характера при весьма неблагоприятных обстоятельствах может перерасти в расстройство личности, но относить её к психическим расстройствам будет неправильно.



но между темпераментом и свойствами характера существует тесная взаимосвязь.

Связь с темпераментом

* От темперамента зависят динамические особенности проявления характера. Например, общительность у сангвиника и флегматика будет проявляться по-разному.

* Темперамент влияет на развитие отдельных черт характера. Одни свойства темперамента способствуют формированию определенных черт характера, другие противодействуют.

* В зависимости от типа темперамента ребенка необходимо использовать индивидуальные приемы воздействия на него, чтобы воспитать нужные свойства характера.

* Существует и обратная зависимость проявлений темперамента от его характера. Благодаря определенным чертам характера человек может поддерживать нежелательные при данных

The
End