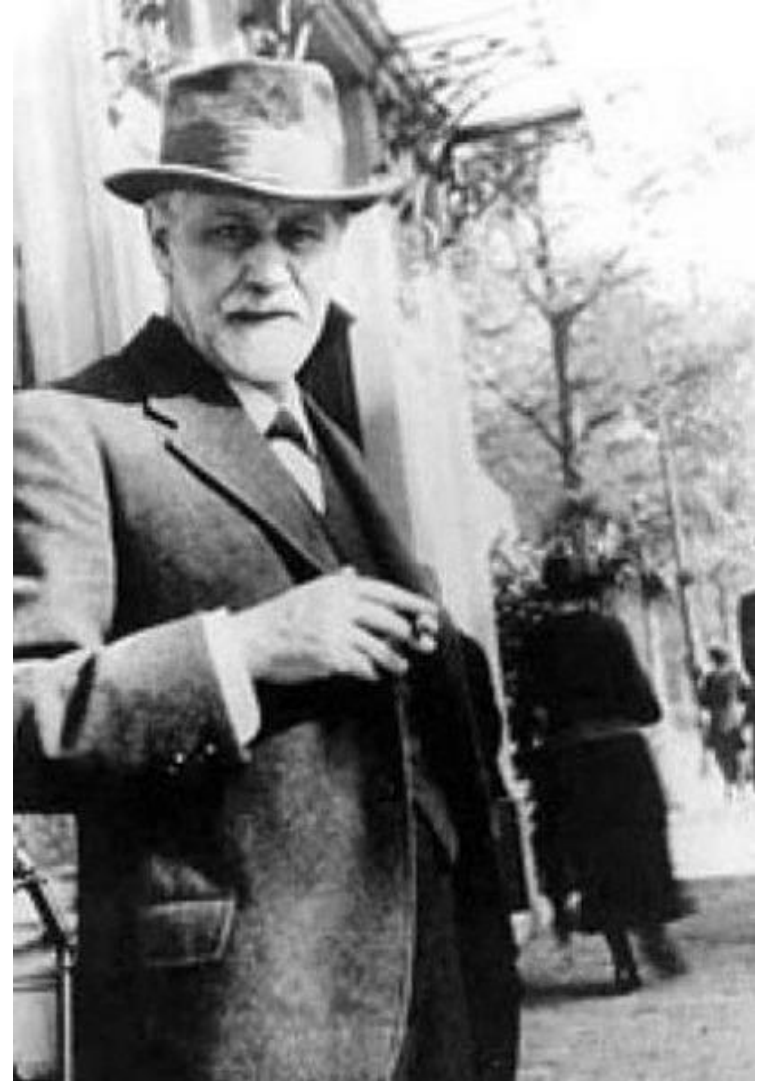


*Понятие о «психологической
защите». Её роль в
психотерапевтической практике.*



Механизмы психологической защиты

- это бессознательные, приобретенные в процессе развития личности способы достижения «Я» компромисса между противодействующими силами Оно или Сверх-Я, а также внешней действительностью;
- направлены на уменьшение тревоги, вызванной интрапсихическим конфликтом, и представляют собой специфические бессознательные процессы, с помощью которых «Я» пытается сохранить интегративность и адаптивность личности.



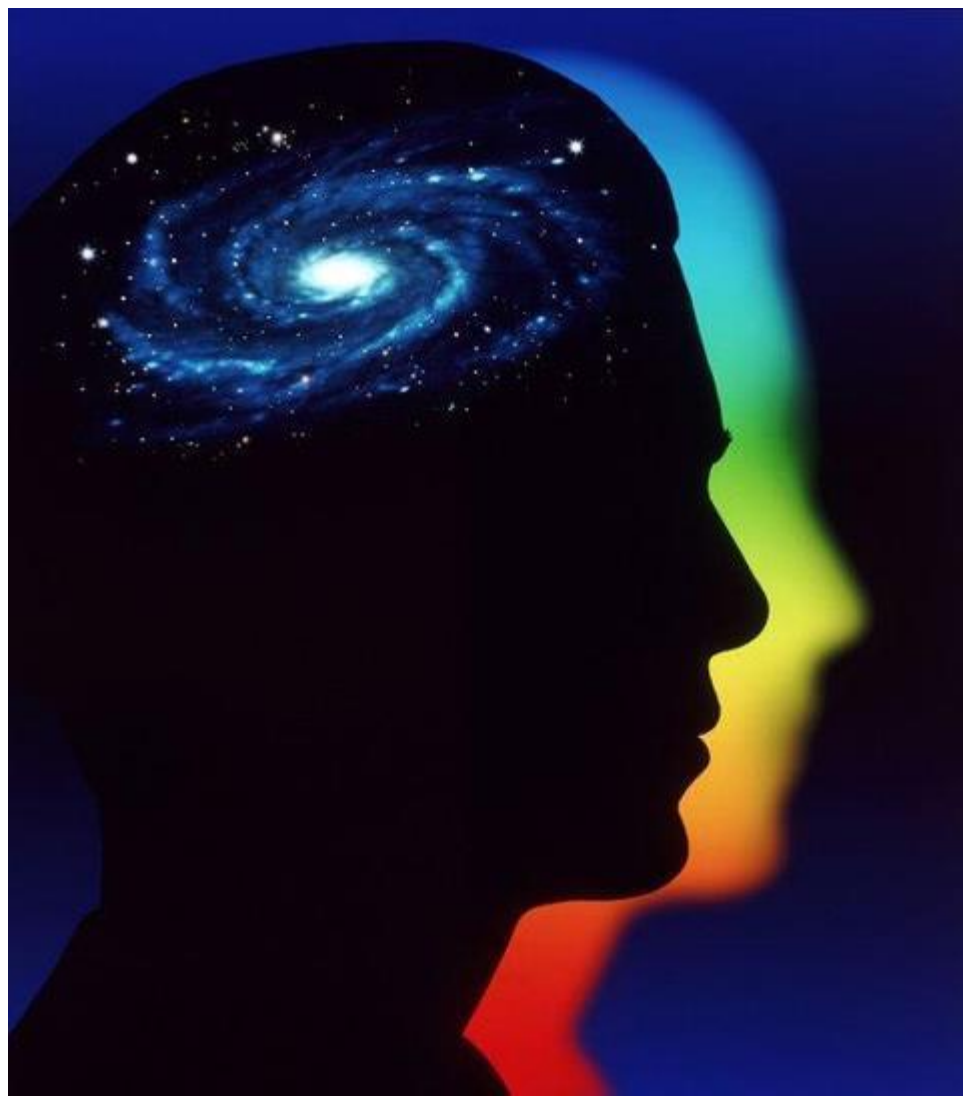
Психологическая защита

- это важнейшая форма реагирования сознания индивида на психическую травму (Бассин Ф. В. и др., 1975).



1 группа защитных механизмов

- Вытеснение
- Подавление
- Блокирование
- Отрицание



2 группа защитных механизмов

- Рационализация
- Интеллектуализация
- Изоляция
- Смещение
- Проекция
- Идентификация



3 группа защитных механизмов

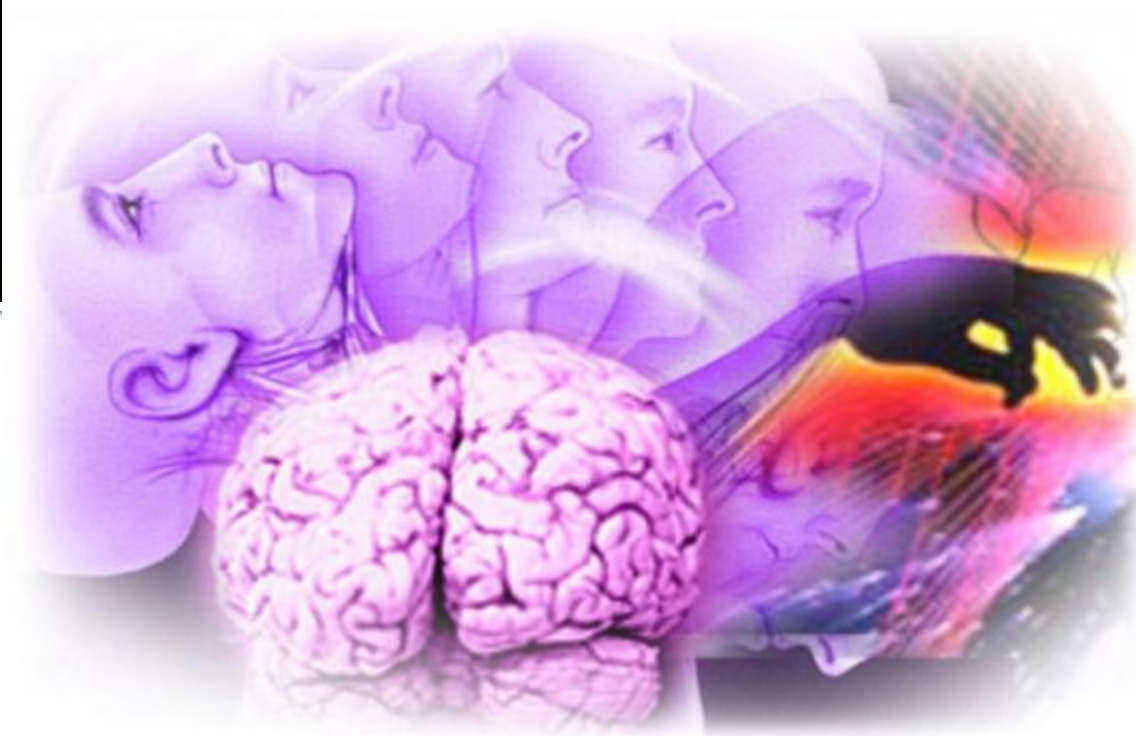
- Реализация в действии
- Соматизация
- Сублимация



4 группа защитных механизмов

- Регрессия
- Фантазирование
- Уход в болезнь





Особенности П. з. проявляются в период интенсивной психотерапевтической работы при обсуждении существенных проблем больного, анализе самооценки, прояснении неотчетливо выражаемых пациентом эмоций, конфронтации (сопоставление и демонстрация больному его противоречивых высказываний и поведения), осознании внутреннего конфликта при общении с психотерапевтом.



Соппротивление отражает наличие противоречивой мотивации к лечению: с одной стороны, сознательного стремления к выздоровлению, с другой — неосознаваемой потребности в сохранении заболевания, так называемой «условной желательности болезни».

Правила психотерапевтической тактики при работе с защитными механизмами

- признание врачом определенного положительного значения П. з., проявление уважения к личности пациента, осуществляющей центральную регулирующую функцию в системе психической адаптации.
- постепенная, пошаговая работа с выявлением, осознанием и истолкованием способа защиты.

Спасибо за внимание!



pineappleprincess