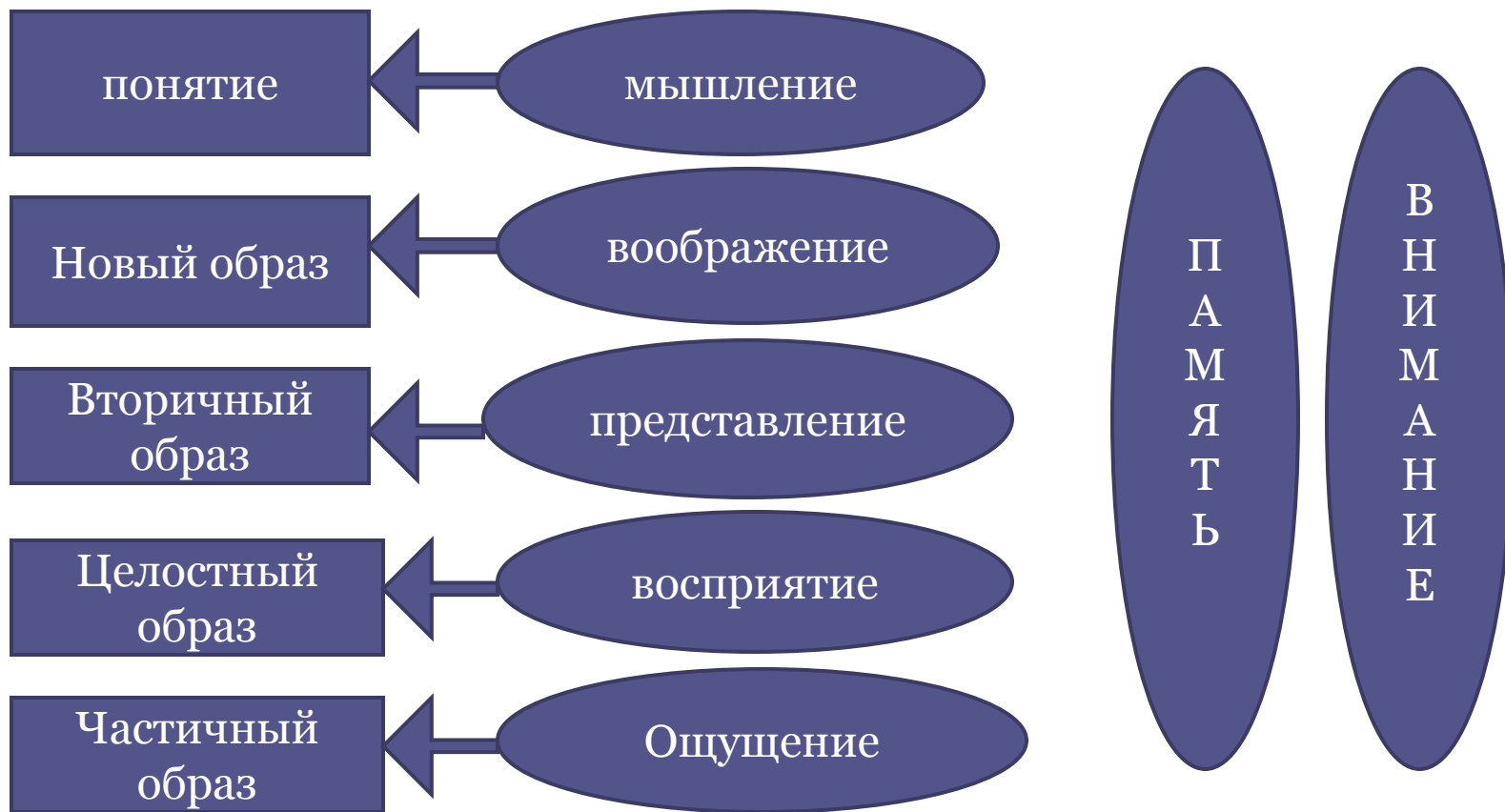


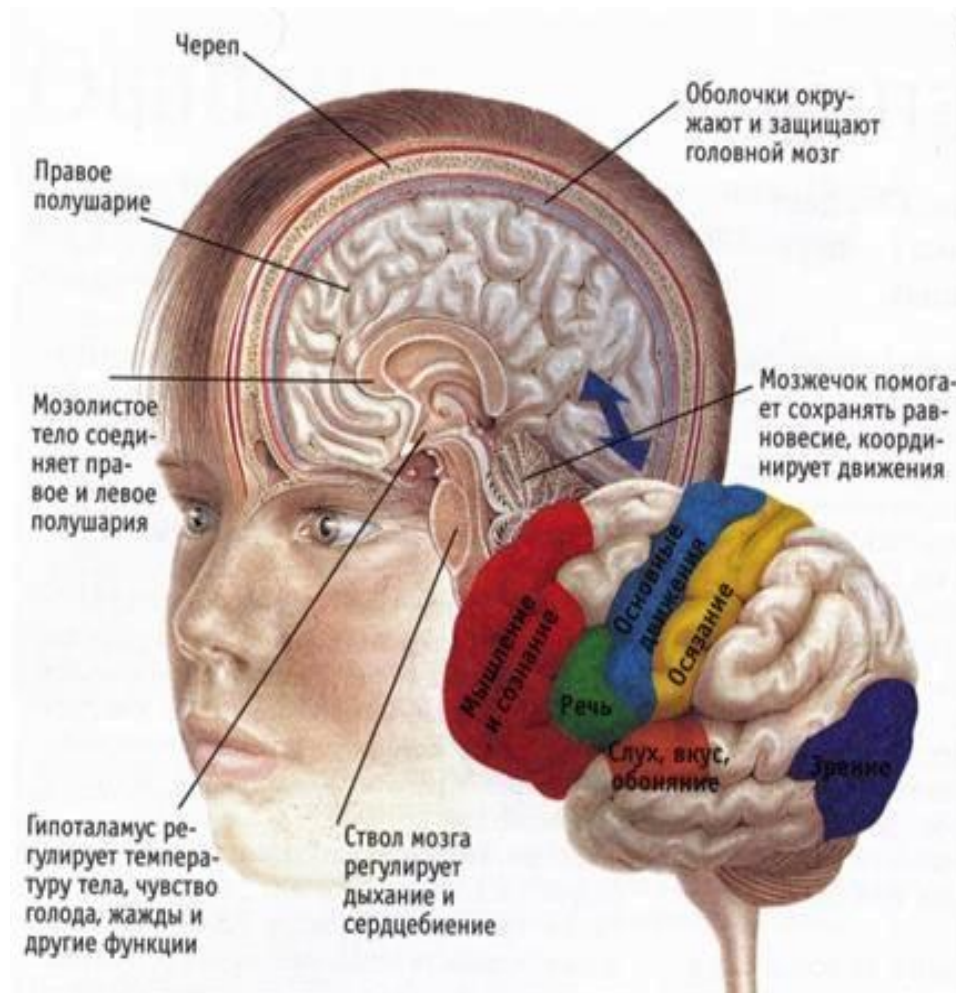
Познавательные процессы

- 1) Понятие «интеллект»
- 2) Характеристика познавательных процессов

Интеллект - это структура познавательных процессов



Физиология познавательных процессов



Внимание-процесс сосредоточения сознания на определенном объекте

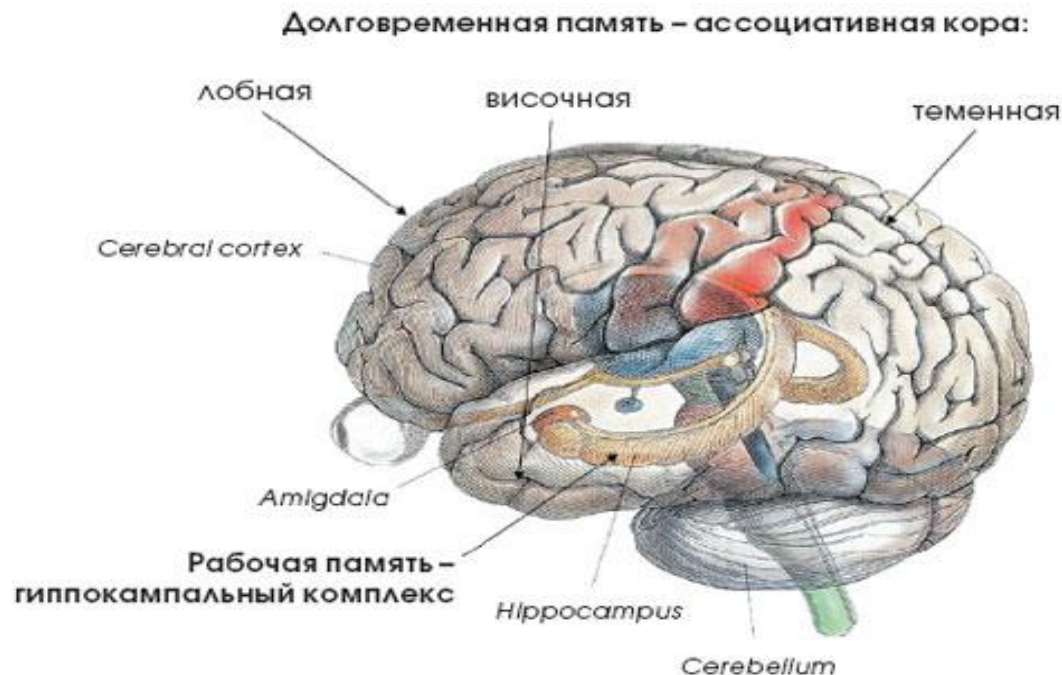
- *Физиологическая основа*: доминантный очаг возбуждения в коре г.м.
- *Виды*: непроизвольное, произвольное, послепроизвольное
- *Временные и пространственные характеристики внимания*: автоколебательный характер, трехфазность внимания
- *Свойства*: объем, концентрация, устойчивость, переключени, распределение
- Рассеянность

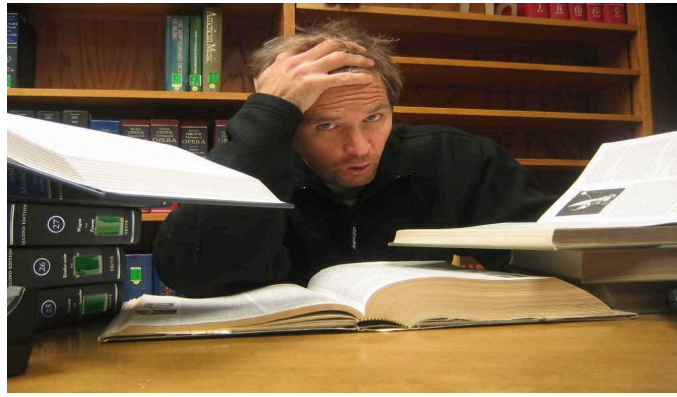
Внимание-сторона психической деятельности



Память- запоминание, сохранение и воспроизведение прошлой информации

- *Физиологическая основа:*
изменение активности биопотенциалов нейронов (КП),
либо на биохимическом уровне – в молекулах ДНК (ДП)





- Виды:

1. Двигательная, эмоциональная, образная, словесно-логическая

2. произвольная, произвольная, механическая, осмысленная

3. КП, ОП, ДП

- Процессы памяти:

запоминание, сохранение, забывание, воспроизведение, узнавание, припоминание, воспоминание.

- Развитие памяти:

- узнавание-с 4 месяцев,

- период расцвета-20-25 лет,

- период стабилизации-до 40-45 лет,

- далее-период постепенного угасания

Это- сенсорика



Ощущение(сенсорика)-процесс отражения в сознании отдельных свойств объектов окружающего мира

- *Физиологическая основа:* анализатор-аппарат,осуществляющий функцию различения внешнего раздражителя состоит из трех частей: рецепторы, афферентный(проводящий)путь, центральная часть - участки г.м., распознающие раздражитель
- *Виды:* зрительные, слуховые, обонятельные, вкусовые, тактильные (осязательные), температурные, вибрационные, кинестетические (двигательные), статические(вестибулярные), органические, болевые
- *Свойства:* модальность(качество),длительность(время), интенсивность (сила), локализация(пространство)
- *Закономерности:* наличие порогов (пределов),адаптация, компенсация, сенсбилизация, синестезия
- *Феномен госпитализма и явление сенсорной депривации*

НОВОСТЬ:

По результатам исследования одонго английского университета, не имеет значения, в каком порядке расположены буквы в слове. Галвоне, чтобы преавя и пслоендяя буквы были на месте. Остальные буквы могут следовать в любом беспорядке, всервано текст читается без проблем. Причиной этого является то, что мы не читаем каждую букву по отдельности, а все слово целиком.

Восприятие (перцепция) - отражение объектов, предметов, явлений в целом

- *Физиологическая основа:* работа анализатора и межанализаторные связи
- *Виды:* зрительные, слуховые и др., а также восприятие движения, пространства, времени и человека человеком
- *Свойства:* предметность, целостность, обобщенность или категоризация, константность, апперцепция
- *Иллюзии и галлюцинации*

Рассмотри картинки



О каком процессе пойдет речь?



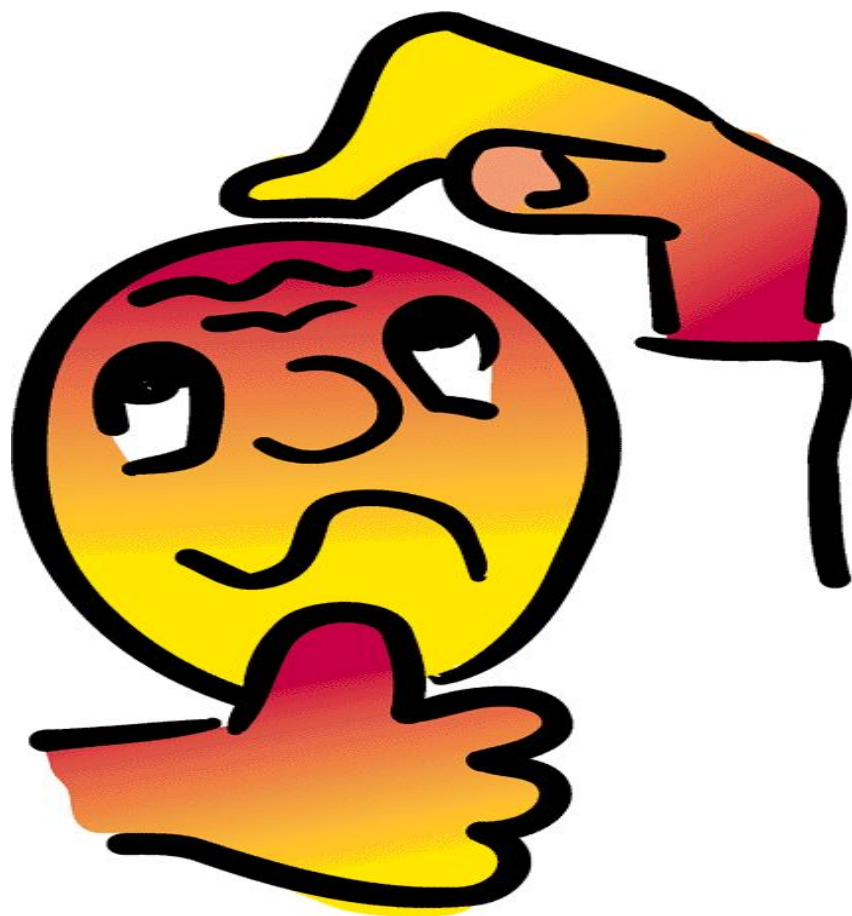
Представление - вторичный образ, воображение-процесс создания новых образов

- *Физиологическая основа: создание временных связей в коре г. м.*
- *Приёмы воображения: агглютинация, гипер- и гипоболизация, схематизация, типизация*
- *Виды воображения: непроизвольное, произвольное, воссоздающее и творческое, особый вид-мечта*
- *Грёзы*

Мышление-опосредованное и обобщенное познание окружающего мира

- *Физиологическая основа:* нейрональная активность ГОЛОВНОГО МОЗГА
- *Свойства:* речевая форма(высказывание), опосредованность, обобщенность
- *Формы:* понятие, суждение ,умозаключение
- *Операции :* сравнение ,анализ, синтез, абстрагирование, обобщение , конкретизация
- *Качества ума:* самостоятельность, широта, глубина, гибкость, быстрота, критичность
- *Виды:* наглядно-действенное,наглядно-образное, словесно-логическое(абстрактное)

Внутренний старт мышления-
проблема, вопрос!



Спасибо за внимание!

