



*«Организационно-методические основы
психофизиологической экспертизы с применением
полиграфа»*

**Тема 7. Проведение
инструментального
психофизиологического опроса,
связанного с решением вопросов
о приеме на работу, при
перемещении по службе**

Причины рентабельности полиграфных проверок (по Варламову В.А., Варламову Г.В, 2000)

- Скрининговые проверки – быстрый способ получения точной информации обо всей трудовой жизни нанимаемого;
- Точность проверок на полиграфе превышает 90%, что снижает риск найма на работу нежелательных лиц;
- Наблюдается склонность к большей правдивости людей при полиграфных проверках, чем в ситуации обычного кадрового обследования.

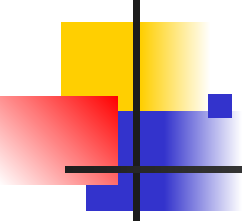
выявления вегетативных составляющих стресса при профотборе (по Г.Г. Аракелову, В.В. Глебову)

- Если полностью отсутствует возможность получения информации, минуя конкретного человека;
- Если получение данной информации сопряжено с большими затратами материальных средств и времени или требует привлечения значительного количества людей;
- Если информация требуется срочно и никакой другой способ не может обеспечить нужную скорость ее получения.

- Амплитуда кожно-гальванической реакции рассматривалась объективный критерий оценки искренности опрашиваемого, также регистрировалась ЧСС (частота сердечных сокращений), ЧД (частота дыхания) при предъявлении обследуемым вопросов;
- В исследовании участвовали 15 женщин и 5 мужчин в возрасте 22-25 лет;
- Применялся трехканальный полиграф фирмы «Индекс полиграф» (Россия) и персональный компьютер.

- Вопросник 1 –испытуемый заполняет анкету, в которой при ответе на один из вопросов дает заведомо ложную информацию о себе (например, указывает вымышленные места работы). Экспериментатор должен обнаружить ложный ответ во время эксперимента и сравнить его с реакцией на остальные вопросы (реакция на контрольный вопрос должна быть меньше реакции на проверочный вопрос – на ложь).

Типы вопросников, использованные в работе Г.Г. Аракелова, В.В. Глебова



Вопросник 2 (тест сравнения зон, предложен Бакстером в 1960 г.) – основной принцип оценки теста заключается в том, что в строго фиксированной паре вопросов «контрольный – проверочный» непричастный к событию человек дает более сильную реакцию на контрольный вопрос и наоборот.

Типы вопросников, использованные в работе Г.Г. Аракелова, В.В. Глебова

- Физиологические реакции оцениваются не по тесту в целом, учитывается только разница в реакции на контрольный вопрос и связанный с ним проверочный. Данный вопросник состоял из трех серий, каждая серия предъявлялась по два раза. Перед тестированием экспериментатор просил испытуемого ознакомиться с предъявляемым списком вопросов и выбрать в каждой из трех серий по вопросу, на который будет даваться ложный ответ (итого получалось три ложных ответа).

Типы вопросников, использованные в работе Г.Г. Аракелова, В.В. Глебова

- Вопросник 3 – был составлен на основе «методики нейтральных и проверочных вопросов», предложенной Марстеном. Данная методика предназначена для скрининга, проверки кадров. Основной принцип: вопросы, представленные в тестах, одновременно могут являться как нейтральными, так и проверочными (если тематика вопроса ситуативно значима для проверяемого).

Типы вопросников, использованные в работе Г.Г. Аракелова, В.В. Глебова

- Оценка полученных результатов строится на принципе соотношения проверочных и нейтральных вопросов. Испытуемому предъявлялся список вопросов, после этого экспериментатор просил выбрать из списка два вопроса, при ответе на которые испытуемый должен говорить неправду. После того, как испытуемый выбрал и запомнил два вопроса, начиналась экспериментальная процедура (тест предъявлялся два раза подряд с интервалом в 5 минут).



Недостатки вопросников 1-3

- Вопросник 1 позволяет выявить ложь с достоверностью 50%. Неэффективность опросника в следствие ошибочного принципа построения вопросника (он состоял из одного проверочного вопроса и одного контрольного, которые расставлены в хаотичном порядке, без какой-либо закономерности).



Недостатки вопросников 1-3


- Вопросник 2 четко структурирован, он состоит из 3 серий по 5-6 вопросов, причем в каждой серии присутствует строго фиксированная пара «контрольный вопрос-проверочный вопрос». В условиях эксперимента реакция на контрольный вопрос была выше, чем на проверочный, что противоречит основному принципу оценки теста, следовательно, опросник малоэффективен. Неправильный принцип построения вопросника – отсутствуют нейтральные вопросы.

Недостатки вопросников 1-3

- В вопроснике 3 оценка полученных результатов строится на принципе нейтральных и проверочных вопросов: в вопроснике 4 нейтральных вопроса (по 2 в начале и конце). С помощью данного вопросника можно с большой вероятностью (75%) отличить ложную информацию от истинной, что говорит о его эффективности и качественности. Однако не происходило полного угашения ориентировочной реакции испытуемых на нейтральные вопросы, в связи с чем данный вопросник был модифицирован, были добавлены нейтральные вопросы в начало и в середину.
- Эффективность последнего (4-го) вопросника – 90%.

Модифицированный вопросник нейтральных и проверочных вопросов Г.Г. Аракелова, В.В. Глебова (курсивом выделены нейтральные вопросы)

1. *Ваша фамилия ...?*
2. *Вас зовут ...?*
3. *Сегодня хорошая погода?*
4. *Вам удобно сидеть?*
5. Вас когда-либо увольняли с работы за какие-либо нарушения?
6. Вы когда-либо употребляли наркотики?
7. У Вас есть незарегистрированное огнестрельное оружие?
8. Вы крали деньги с предыдущего места работы?
9. Вас когда-либо обвиняли в уголовном правонарушении?



Модифицированный вопросник нейтральных и проверочных вопросов Г.Г. Аракелова, В.В. Глебова (курсивом выделены нейтральные вопросы)

10. Вы пьете кофе по утрам?
11. Вы смотрели телевизор сегодня?
- 12. Вы когда-либо скупали краденые вещи?*
- 13. Вы когда-либо находились под наблюдением у психиатра?*
14. Вы когда-либо продавали краденые вещи?
15. В настоящее время Вы находитесь под наблюдением у врача?
16. Вы когда-либо воровали что-либо в магазинах?
17. Вы связаны с преступными группировками?
- 18. Вы окончили среднюю школу?*
- 19. В настоящее время Вы проживаете в Москве?*

График амплитуды КГР при применении вопросника 3

◆ Проверочные вопросы □ Нейтральные ▲ Ложь

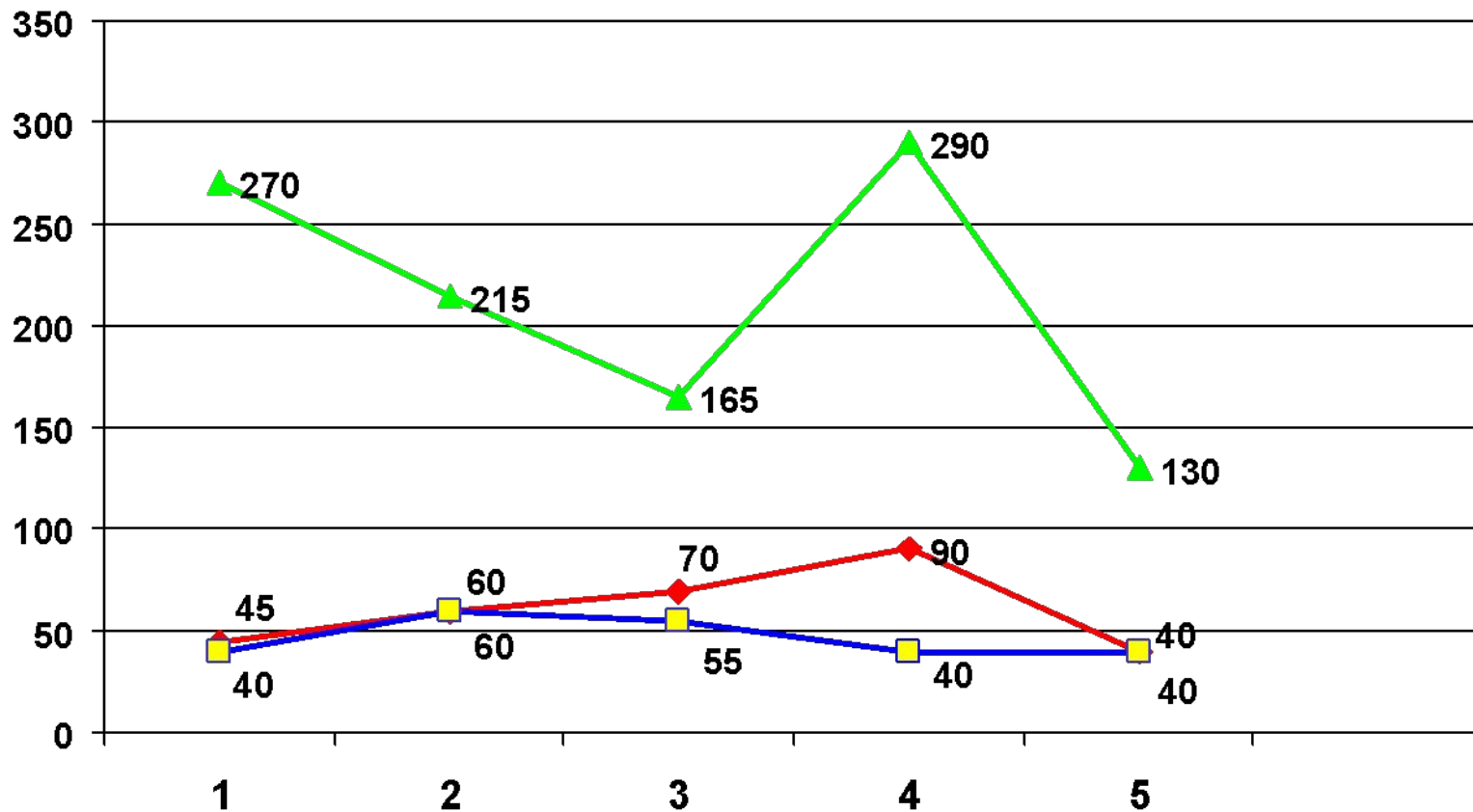
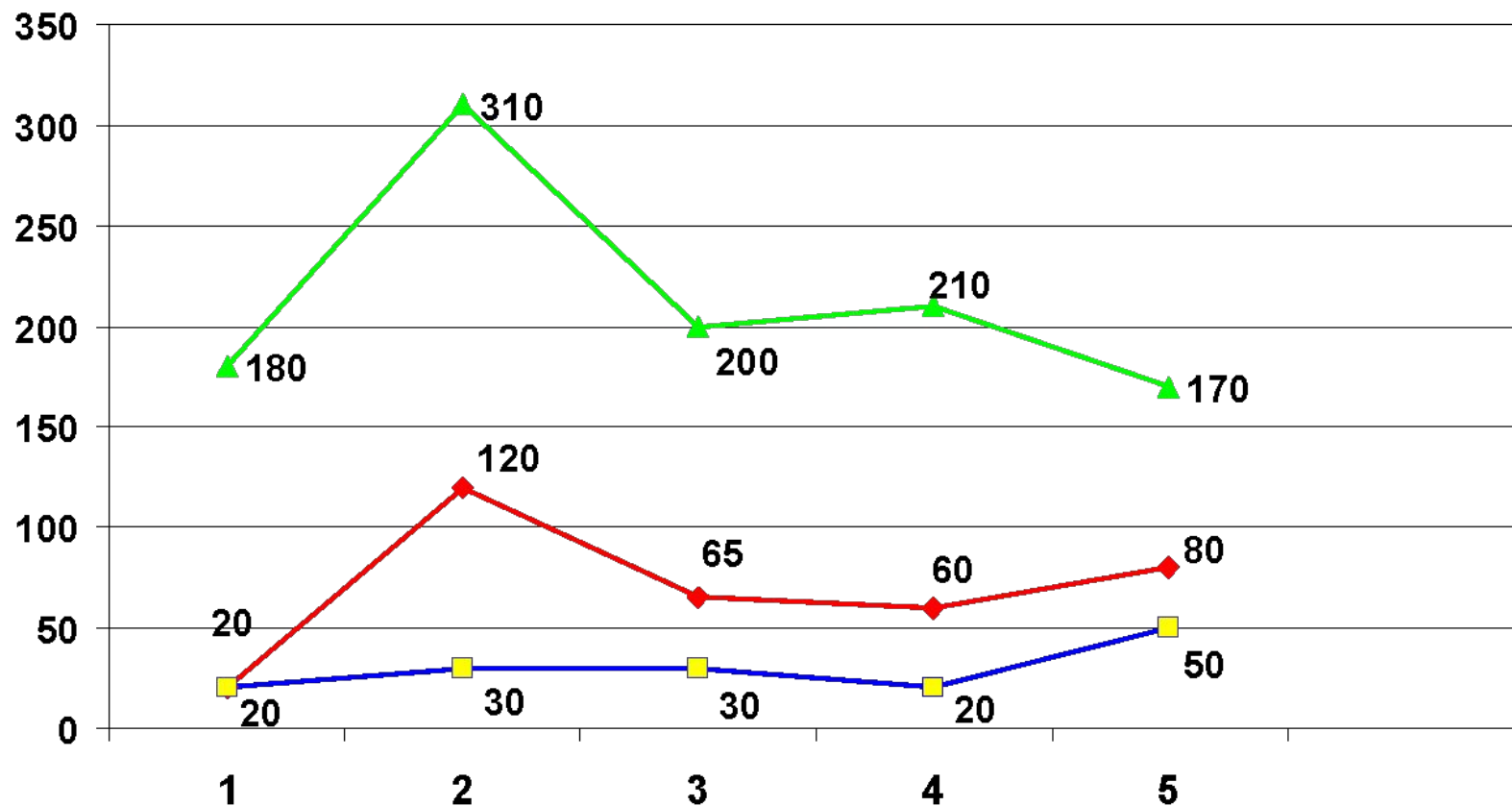
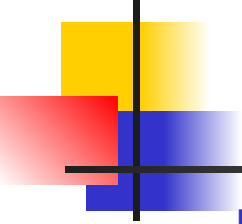


График амплитуды КГР при применении вопросника 4

—◆— Проверочные вопросы —■— Нейтральные —▲— Ложь



Литература:

- 
- Аракелов Г. Г., Стекляникова Т.В. Использование полиграфа при отборе кадров // Вестник Московского университета. Сер. 14. Психология. 2003. № 3. С. 33-43.
 - Аракелов Г.Г., Глебов В.В. Вегетативные составляющие стресса и личностные особенности пациентов, страдающих пограничными расстройствами // Психологический журнал. 2005. № 5. С. 35-46.



Литература:

- Варламов В.А., Варламов Г.В. Психофизиология полиграфных проверок. Краснодар, 2000.
- Кирой В.Н. Физиологические методы в психологии (учебное пособие). – Ростов-на-Дону, изд-во ООО «ЦВВР». 2003.
- Коновалов В.Ф., Сериков И.С. Кожно-гальваническая реакция как электрографический коррелят процессов запоминания и узнавания разных видов вербальной информации мальчиками и девочками // Физиология человека. 1985. т. 11. № 3. С. 421-429.

Литература:

- Смирнов И.В. Психозэкология. М.: ООО «Издательский дом «Холодильное дело» при техническом содействии ООО «Спецмонтажстрой-СТ», 2001. 336 с.
- Суходоев Р.В. Методическое обеспечение измерений, анализа и применения параметров кожно-гальванических реакций человека/ Проблемность в профессиональной деятельности: теория и методы психологического анализа/ Под ред. Л.Г. Дикой, М.: ИП РАН, 1999.- С. 303-313.



Литература:

- Холодный Ю.И. Полиграфы (детекторы лжи) и безопасность. М. Мир безопасности. 1998 г.
- Черепанова И., Петров А., Мягких С. Детектор правды. Суггестивные технологии в творчестве полиграфолога-профессионала. М.: КСП, 2204.