

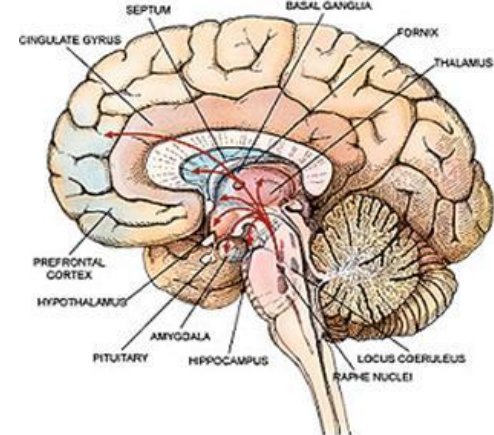
Психика и мозг

Сознание как высшая
форма психики

Закончите предложение

- **Психология** – наука о фактах, механизмах, закономерностях ...
- Структуру психики(психических явлений) составляют,.....

ПСИХИКА И МОЗГ



Parts of normal human brain
Source: Washington University

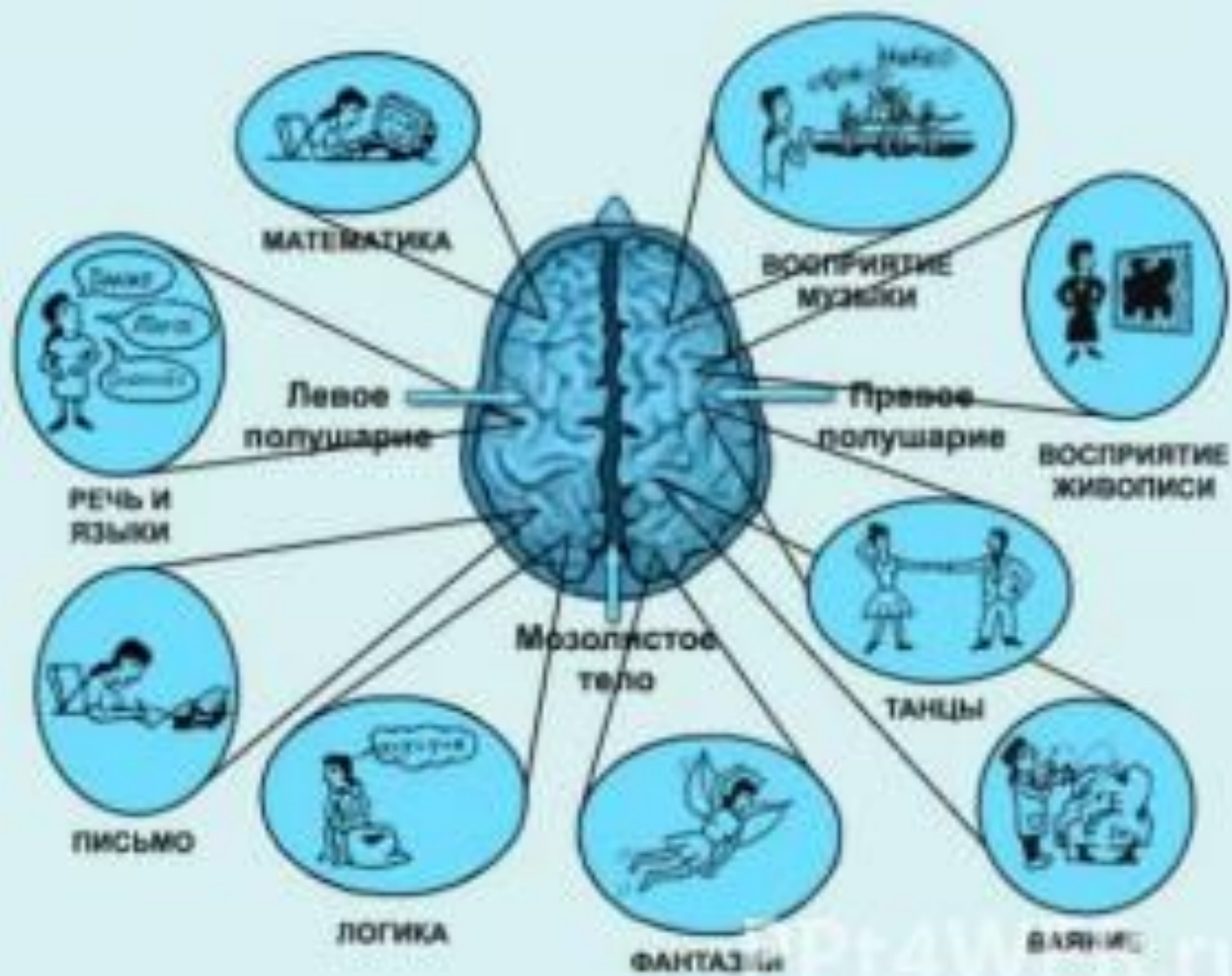
В чем же сущность психики как одного из свойств мозга?

Сущность психики как свойства высших отделов мозга состоит в том, что мозг может отображать предметы и процессы внешнего мира. *Психика, сознание и есть отражение мира в мозгу человека.* Поэтому содержание психики составляют всевозможные образы действительности в форме ощущений, восприятий, представлений, мыслей и переживаний, вызываемых вещами, процессами и явлениями внешнего мира.

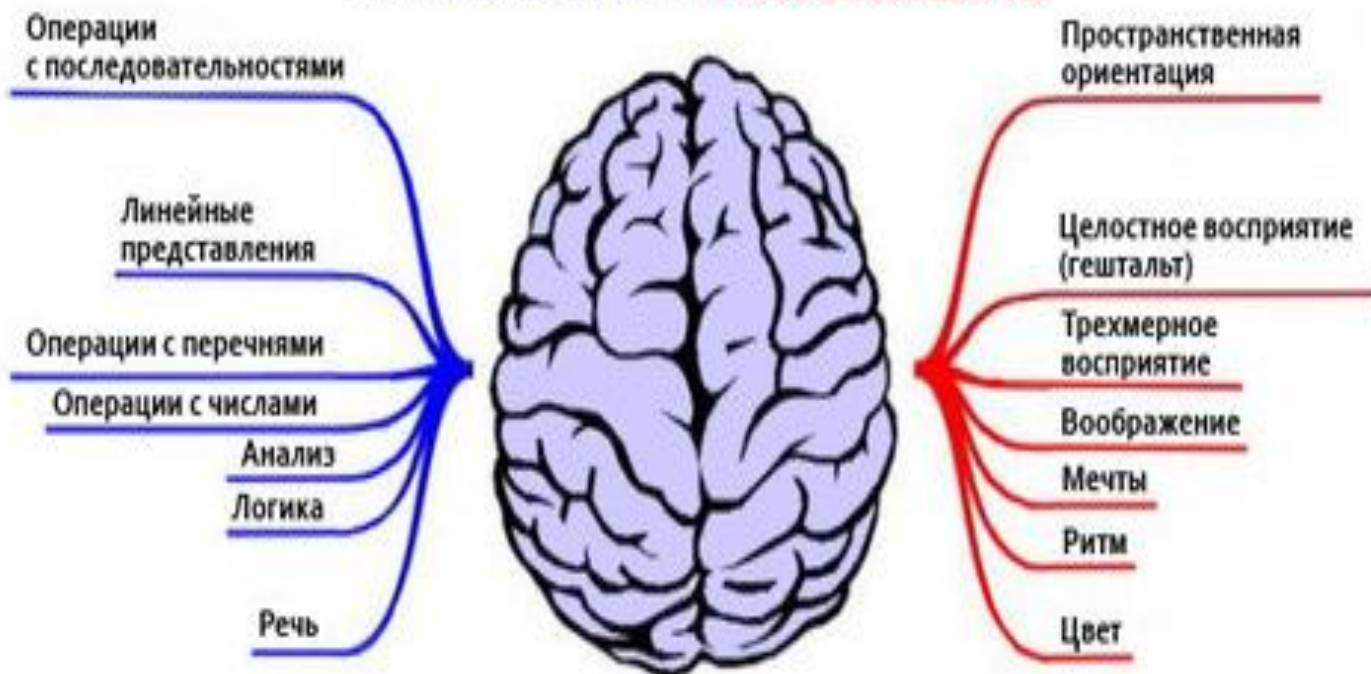
ФУНКЦИОНАЛЬНАЯ АССИМЕТРИЯ МОЗГА

«Правша» (доминирует левое полушарие)	«Левша» (доминирует правое полушарие)
1. Склонен к логическому мышлению	1. Склонен к конкретному мышлению
2. Абстрактное мышление, мышление символами.	2. Образное мышление
3. Речистый, речь быстрая, большой словарный запас	3. Не очень разговорчив
4. Большая двигательная активность	4. Медлителен
5. Вербальный анализ	5. Невербальный анализ
6. Целеустремленность	6. Склонен к созерцанию
7. Способен к прогнозированию	7. Склонен к воспоминаниям
8. Рационален	8. Эмоционален, интуитивен
9. Аналитический склад ума	9. Синтетический склад ума, целостное восприятие (гештальт)
10. Анализирует временную последовательность событий	10. Осуществляет пространственный анализ
11. Восприятие дискретное	11. Восприятие непрерывное
12. Западный техницизм	12. Восточный мистицизм
13. Индуктивная обработка информации	13. Дедуктивная обработка информации
14. Локальное представительство функций в мозге	14. Диффузное представительство функций в мозге
15. Мышление направлено в будущее	15. Мышление направлено в прошлое
16. Тяготеет к теоретической деятельности	16. Тяготеет к практической деятельности

Доминирование левого полушария	Доминирование правого полушария
- словесно-логический характер познавательных процессов;	- конкретно-образное мышление;
- склонность к абстрагированию и обобщению;	- развитое воображение;
- организация любого знакового материала таким образом, что создается строго упорядоченный и однозначно понимаемый текст;	- одномоментное схватывание большого числа связей и вариантов;
- легче писать, чем диктовать;	- легче диктовать, чем писать;
- рациональность, рассудочность, речь грамматически правильна, чувство долга, ответственности;	- речь эмоциональна, экспрессивна, богата интонациями, жестами, возможны запинки, лишние звуки;
- не хватает гибкости, непосредственности, спонтанности в выражении чувств;	- открытость, непосредственность в выражении чувств, некоторая наивность, доверчивость, внушаемость, способность тонко чувствовать, общительность, действия по настроению;
- инженеры, математики, лингвисты, философы;	- среди правополушарных часто встречаются литераторы, журналисты, деятели искусства, организаторы;
- предпочитают действовать по заранее составленным схемам, с трудом перестраивают свои отношения с людьми.	- предпочитает творческие виды деятельности.



ЛЕВОЕ ПОЛУШАРИЕ ПРАВОЕ ПОЛУШАРИЕ



ОСНОВНЫЕ ЭТАПЫ РАЗВИТИЯ ПСИХИКИ И ФОРМ ПОВЕДЕНИЯ В ЖИВОТНОМ МИРЕ

Стадия развития психики	Основные этапы психического отражения	Основные этапы развития психики	Основные характеристики этапа	Основные этапы развития поведения животных
I. элементарная сенсорная	Элементарная чувствительность	Развитие сенсорных процессов животных	Простые безусловные рефлексы	Рефлексы - специфичные и более точные реакции на раздражение тех или иных рецепторов или органов чувств.
II. перцептивная	Предметное восприятие	Развитие перцептивных процессов животных	Сложные безусловные рефлексы (инстинкты) и навыки животных	Инстинкты – врожденные формы реагирования на определенные условия среды. Навыки – формы поведения, приобретаемые в индивидуальном опыте животных.
III. стадия интеллекта	Отражение межпредметных связей	Развитие интеллектуальных действий животных	Интеллектуальное поведение животных	Интеллектуальное поведение - сложные формы поведения, отражающие межпредметные связи.

Психика человека - высший уровень эволюционного развития психики

- В отличие от психики животных обладает сознанием, самосознанием, бессознанием
- Сознание – позволяет думать о предметах, мысленно их преобразовывать, познать то, что нельзя увидеть из непосредственной жизни, позволяет обобщать и делать выводы

самосознание

- Позволяет человеку выделить себя, свое «Я» из окружения, думать о себе, своих качествах, способностях, относиться к себе, переживать по поводу себя, изменить себя, заниматься саморазвитием и самовоспитанием

Бессознательное

- Это то, что не может быть осознано
- Многие наши переживания, отношения, чувства не осознаются нами или осознаются неправильно, но воздействуют на поведение и деятельность
- Это проявляется в сновидениях, оговорках, шутках, установках, восприятии сигналов (уровень которых находится за пределами наших органов чувств) и т. п.