



ПСИХОДИАГНОСТИКА КАК ОСНОВА ПРАКТИЧЕСКОЙ ДЕЯТЕЛЬНОСТИ ПСИХОЛОГА ОБРАЗОВАНИЯ

Выполнила студентка 3
курса группы 17 СПП(у)
Гесслер Татьяна

Психодиагностика

Является универсальным научным инструментом, используемым во всех прикладных областях психологии.



Цель психодиагностики - фиксация и описание в упорядоченном виде психологических различий между людьми и группами, объединенными по каким-нибудь признакам.

Предмет психодиагностики видят в методах классификации и ранжирования людей по психологическим и психофизиологическим признакам (К. М. Гуревич).



Психологическое тестирование

Его преимущества по сравнению с другими способами получения диагностической информации заключаются в особенностях создания и использования психологических тестов — особого класса экспериментально-психологических методов, которые обеспечивают сравнительно быстрое и нетрудоемкое получение надежных, объективных, чаще всего имеющих количественное выражение психологических данных об индивидуальных особенностях испытуемых.



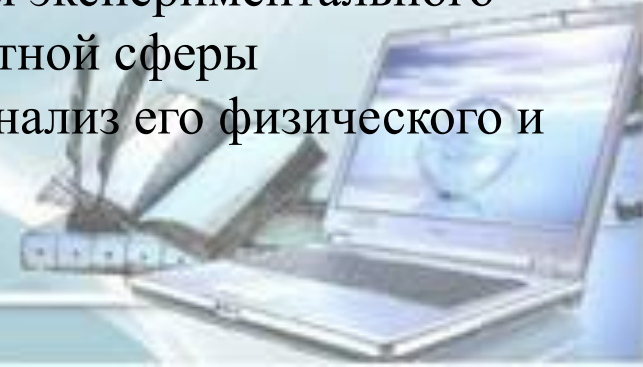
Психологический диагноз — это заключение о состоянии и свойствах испытуемого на основании комплексного анализа отдельных показателей и характеристик.

Психодиагностическое исследование отличается от экспериментального тем, что задача первого — получение знаний о конкретном носителе психического, тогда как задача второго — проверка теоретической гипотезы во взаимосвязи наблюдаемых явлений и переменных (В.В.Столин, А.Г.Шмелев)



Критерии установления психологического диагноза

- ❖ Психологический диагноз должен раскрывать специфические особенности явления, присущие данному человеку, упорядоченные в соответствии с их удельным весом в психоматическом состоянии обследуемого.
- ❖ Диагноз не ограничивается констатацией наличного, он должен включать причинно-следственные отношения возникновения симптомов и прогноз.
- ❖ Психологический диагноз должен обладать *прогностичностью* (для психодиагностики принцип прогностичности является одним из ведущих).
- ❖ Психологический диагноз должен быть представлен с помощью объясняющих понятий, опирающихся на описательный материал, характеризующий поведение человека в условиях исследования.
- ❖ Психологический диагноз устанавливается путем экспериментального исследования психической деятельности и личностной сферы испытуемого и представляет собой объективный анализ его физического и психического развития.



Школьная психодиагностика

Предметом школьной психодиагностики как теоретической дисциплины выступает разработка принципов, методов и процедур постановки психологического диагноза, а как *экспериментально-практической деятельности* — психологический диагноз.





Существенными характеристиками школьной психодиагностики выступают ориентированность на исследование отдельной личности (или группы), в поведении и деятельности которой наблюдаются психологически обусловленные отклонения, недостатки, и осуществление обследования в целях коррекции, оказания помощи в их преодолении.

При этом необходимо ориентироваться на *возрастную норму развития* — средний уровень развития изучаемого свойства у большой группы психически и физически здоровых детей, отобранных на случайной основе.



- ❖ *Недостатки* — это отсутствие положительных качеств, свойств, умений и навыков, которые должен иметь ребенок определенного возраста.
- ❖ *Отклонения* — появление вместо положительных — полярных отрицательных качеств, свойств, привычек.
- ❖ *Дисгармония развития* — процесс и результат развития, характеризующийся несбалансированностью психических процессов, свойств, качеств и состояний, обуславливающих неустойчивость и противоречивость личности и нарушающих ее социализацию и индивидуализацию.
- ❖ *Нарушения (аномалии) развития* (дизонтогенез) — ограничение, сужение границ психологических возможностей ребенка в силу функциональной недостаточности, грубого дефекта или распада психологических функций.
- ❖ *Деформация развития* — такие отклонения, нарушения развития, которые вытекают из подавленности самореализации личности и приводят к извращению самой сути развития.



Процедура и методы школьной психодиагностики

Структура:

- ❖ констатация определенного неблагополучия в деятельности или поведении данного ребенка;
- ❖ осознание возможных его причин;
- ❖ анализ конкретных особенностей данного случая и выдвижение рабочей гипотезы о наиболее вероятной его причине;
- ❖ сбор дополнительной информации, необходимой для проверки гипотезы;
- ❖ проверка предположения путем анализа всей совокупности имеющихся данных.



Задачами психодиагностического обследования детей и подростков

являются:

- ❖ изучение проявления отдельных симптомов психического состояния ребенка и личностных свойств в целом; уровня развития психологических функций с учетом возраста и образования;
- ❖ получение данных о динамике развития (продольные срезы), влиянии вида обучения, технологии, методов, микросоциального окружения на развитие и его перспективы;
- ❖ исследование характера психического развития, его темпов;
- ❖ исследование психических новообразований возраста как характеристик качества развития.



Обоснованный выбор методов

обеспечивающий эффективность психодиагностического исследования,
предполагает:

- ❖ учет поставленных задач;
- ❖ выявление особенностей проявления изучаемых психических свойств в процессе деятельности;
- ❖ соотношение различных взаимодополняющих друг друга методов;
- ❖ валидность методик, т.е. точное соответствие инструмента исследуемому параметру;
- ❖ получение дополнительной информации при нецелевом использовании других методов;
- ❖ оптимальный подбор количества методов в соответствии с целью, возрастом и условиями;
- ❖ предъявление методик с учетом особенностей контакта и в возрастающей степени сложности.



Процедура психодиагностического исследования

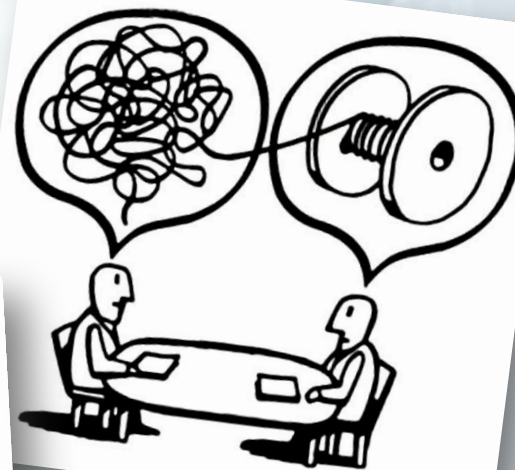
1. Подготовка к исследованию, определение целей и задач, подбор методик, их освоение.
2. Беседа с ребенком (подростком), установление положительного эмоционального контакта, формирование мотивации на выполнение заданий.
3. Психодиагностический эксперимент:

Предъявление инструкции	Наблюдение	Анализ продуктов психической деятельности
Выполнение экспериментальных задач	Ведение протокола	Подготовка заключения, выводы



Получение информации в работе психолога и ее использование

- ❖ Ситуация экспертизы
- ❖ Ситуации оказания психологической помощи



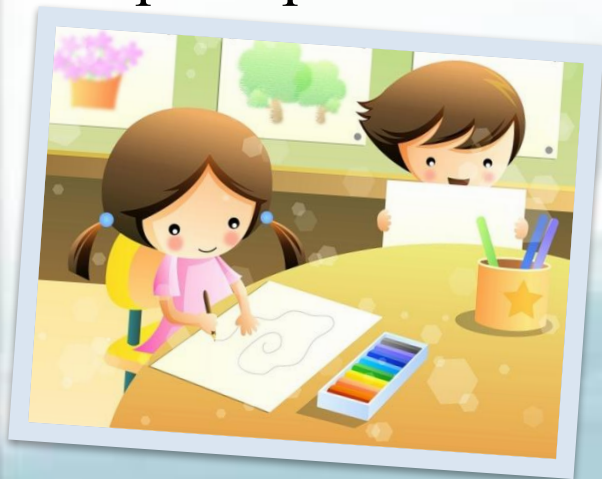
Факторы риска

- ❖ В дошкольном возрасте
- ❖ В младшем школьном возрасте
- ❖ Подросткового возраста



Прогностический диагноз

Длительный прогноз определяет представление психолога об устойчивых, а *кратковременный* — об изменчивых характеристиках личности.



Мониторинг

Мониторингом называют вид психодиагностического обследования определенных параметров объекта как саморазвивающейся системы.

Конструктивная методология

Во-первых, это вопрос о соотношении целого и частей при интерпретации результатов психолого-педагогических исследований.

Во-вторых, подобная модель интерпретации результатов мониторинговых исследований позволяет изначально ориентировать исследователя и практика на поиск коррекционных технологий в случае неблагоприятного развития.

В-третьих, обозначенная выше стратегия мониторинговых исследований позволяет отказаться от среднестатистических показателей как основной оценки успешности развития.



Список литературы:

1. Овчарова Р. В. «Практическая психология образования»
2. С. Ю. Головин. «Словарь практического психолога»
3. «Психодиагностика и образование. Задачи школьной психодиагностики» -

<http://www.rusmedserver.ru/med/psdiag/47.html>



Спасибо за внимание!

