

Психологическая безопасность и психическое здоровье ребёнка раннего возраста



МБДОУ №24 присмотра и
оздоровления

Психологическая безопасность

защищенность от угроз, психологического насилия, унижения и оскорбления, от того, что человека заставляют делать против его желания, от пренебрежения, заброшенности и недоброжелательного обращения.



Психологическими угрозами для развития ребенка в раннем возрасте являются:



- нецелесообразное удовлетворение естественных потребностей (в пище, отдыхе), нарушение режима дня;

игнорирование потребностей в сенсомоторной активности, доброжелательном внимании взрослого и его помощи;

- ограничения самостоятельности;

- выбор неадекватных возрасту форм общения, не предполагающих возможности сотрудничать со взрослым;

- игнорирование особенностей нервной системы ребенка;

- стремление к раннему обучению не свойственным возрасту видам деятельности: чтению, счету, английскому языку;

- бедность или, наоборот, избыточность, перенасыщенность предметной среды, в которой растет ребенок;

- слабость эмоциональных контактов с ребенком, невнимание к его эмоциональным состояниям.



ПСИХОЭМОЦИОНАЛЬНОЕ напряжение -



порождает поиск суррогатных выходов в виде вредных привычек, протестных действий, аффектов, нарушения правил поведения.

- Вредные привычки - сосание пальца, языка, губ, одежды, постельного белья, выкручивание и выдергивание волос, раскачивания, биение головой о подушку, грызение ногтей, онанизм имеют происхождение одной и той же природы.

гиперсоциальный тип или тип неприятия -

- надолго оставляли без внимания, ему отказывали в соске и редко брали на руки, не укачивали, когда он не мог уснуть. Малыш, предоставленный сам себе, постоянно ощущал недостаток тепла и ласки, приятных впечатлений.



Перинтальный период

- Наследственность
- Хронические заболевания матери
- Алкоголизация и приём токсических веществ
- Инфекции и вирусные заболевания
- Резус фактор





Ранний период


- ❑ Неправильно выбрана стратегия воспитания



Депривация – это лишение или ограничение возможностей для удовлетворения потребностей, определённых впечатлений

- **Сенсорная депривация** – бедность окружающей среды.
- **Двигательная депривация** – ограничение или лишение потребности в движениях.
- **Материнская депривация**- отсутствие физической и эмоциональной заботы о малыше.
- **Социальная депривация** – психологически и физически отчуждён от семейной микросреды (предоставлен сам себе, не принимает участия в жизни семьи).





Фрустрация – одна из форм психического стресса связанного с переживанием не удачи, наличие препятствий на пути к достижению целей.

- Предполагает навязывание взрослым ребёнку способа реализации удовлетворения ведущих потребностей.



Стресс – давление напряжение.

Факторы, которые могут вызвать стресс:

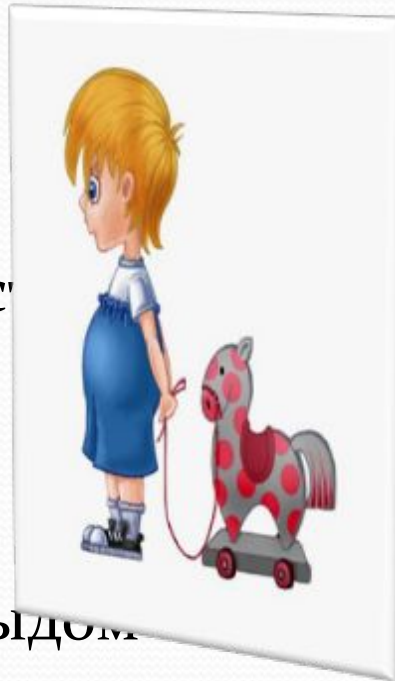
- Строгие и многочисленные правила.
- Непоследовательность в воспитательных воздействиях
- длительное пребывание в коллективе детей,
- длительное психическое напряжение, неудачи, страхи, чувство опасности, недостаток информации, ситуация неопределённости.



Дидактогении – неблагоприятное последствие педагогических ошибок, отрицательного воспитательного воздействия.

Причины возникновения дидактогений:

- Запугивание
- Нетерпение
- Конфликты
- Авторитарность
- Перегрузки
- Осмеяние
- Уличение
- Наказание стыдом
- Игнорирование естественных нужд



Типология эмоционального отношения взрослого к детям:

- Устойчиво – положительный тип
- Пассивно – положительный тип
- Неустойчивый тип
- Открыто – отрицательный тип
- Пассивно – отрицательный тип

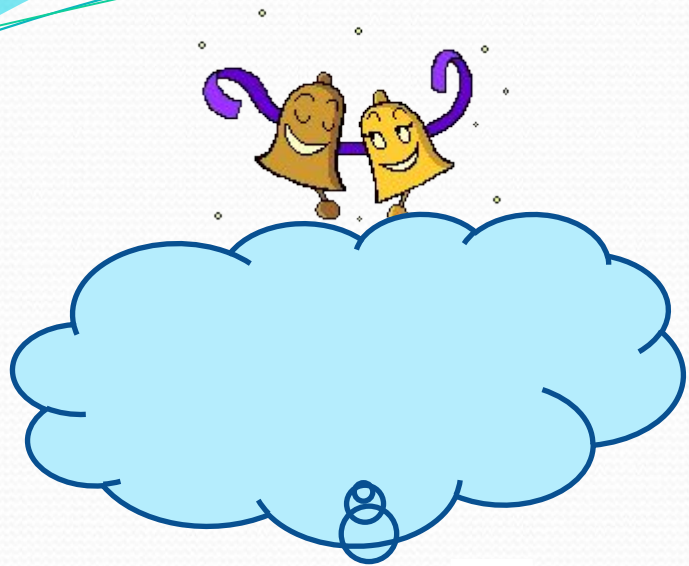


Направления деятельности педагога в отношении детей раннего возраста

ВКЛЮЧАЮТ:

- ❖ Содействие ребёнку в адаптации к новым условиям жизни деятельности в ДОО;
- ❖ Психологическое обеспечение реализации основной общеобразовательной программы;
- ❖ Психопрофилактика дидактогений





Творческих
Вам
успехов

