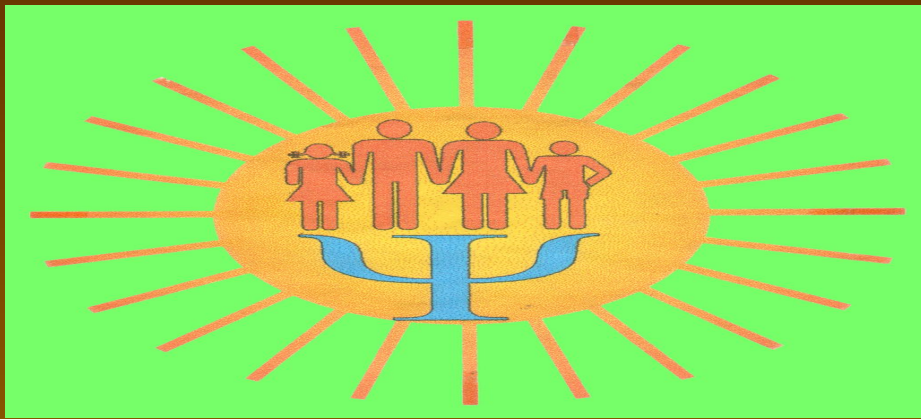


# Психологическая служба в России



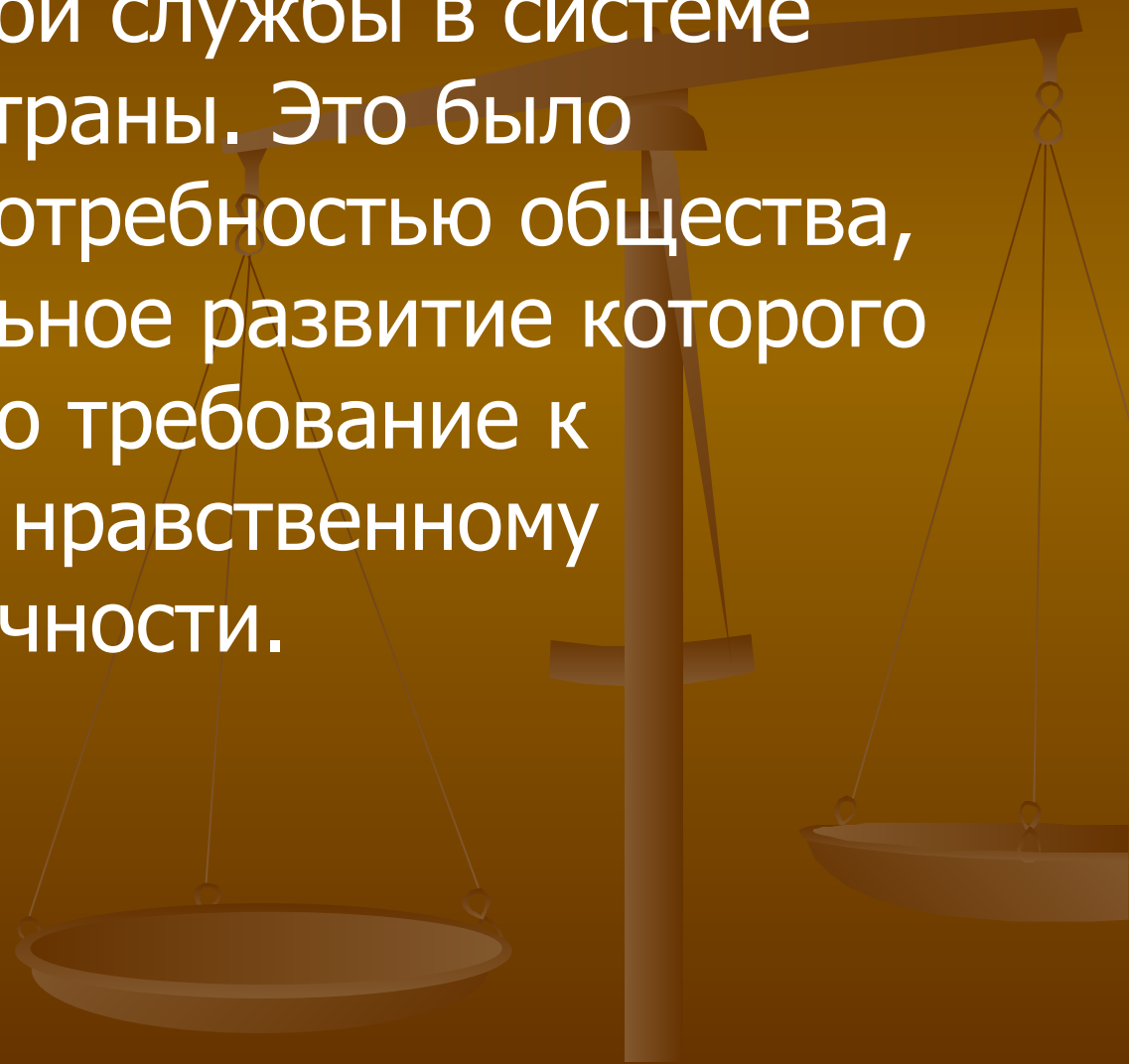


**В нашей стране первые попытки практического использования психологии в обучении и воспитании детей возникли еще на рубеже 19-20 веков и связаны с так называемой педологией, которую И.А.Арямов (1928) определял как науку о развивающемся, растущем человеке, охватывающую все его социально-биологические особенности и в которой М.Я.Басов видел «научный синтез всего того, что составляет существенные результаты отдельных научных дисциплин, изучающих развивающегося человека...»**



**И только в конце 60-х годов у нас возобновился активный поиск форм практического участия психологов в работе школы. Это стало возможным потому, что в психологии и педагогике возникли необходимые теоретические и практические предпосылки: внедрение системного подхода к психологическому и педагогическому анализу процессов развития личности; выявления некоторых общих закономерностей психического развития; подход к воспитанию как процессу управления развитием и понимание взаимосвязей индивидуального и коллективного в развитии; углубление интеграционных процессов научного знания на уровне педагогики; улучшение психологической подготовки будущих учителей и др.**

- С начала 80-х годов происходит интенсивное становление психологической службы в системе образования страны. Это было обусловлено потребностью общества, бурное социальное развитие которого резко повысило требование к творческому и нравственному потенциалу личности.



- **Существенным этапом развития школьной психологической службы стал многолетний (1981-1988) эксперимент по введению в школы Москвы должности практического психолога. Научно-методическое обеспечение эксперимента было разработано и осуществлено лабораторией научных основ детской практической психологии НИИ общей и педагогической психологии АПН СССР (сейчас – Психологического института Российской Академии образования).**

- **Целью эксперимента явилось изучение теоретических и организационных проблем, связанных с введением в школу должности психолога, создание структуры школьной психологической службы для последующего внедрения ее в систему народного образования**



**В 1988 году вышло Постановление Государственного комитета СССР по образованию о введении ставки школьного психолога во все учено-воспитательные учреждения страны, что явилось правовой основой деятельности школьного практического психолога, определило его социальный статус, права и обязанности.**





- Многие руководители образовательных учреждений, учителя, воспитатели, родители все больше осознают полезность психологической службы. Это формирует в обществе потребность в детских практических психологах.
- Поэтому создаются факультеты практической психологии в педагогических университетах и институтах, возникают различной длительности курсы переподготовки специалистов с высшим педагогическим образованием, увеличивается количество профессиональных объединений разного уровня и разной структуры для повышения квалификации работающих практических психологов образования.