

**Тема выпускной
квалификационной работы
Психологические
особенности сотрудников
хирургического отделения**

⋮

- **Целью** нашего исследования является изучение психологических особенностей сотрудников, работающих в хирургическом отделении.
- **Объектом** исследования является личность работника .
- **Предмет** исследования: психологические особенности личности сотрудников хирургического отделения .

- Для достижения поставленной цели были сформулированы следующие **задачи**:
- Осуществить теоретический анализ научно-практической и методической литературы по проблеме исследования;
- Провести эмпирическое исследование психологических особенностей сотрудников, работающих в хирургическом отделении ГБУЗ ВО «Суздальская районная больница» .
- 3. Разработать программу психологического сопровождения сотрудников, работающих в хирургическом отделении .

- **Гипотеза** исследования: для сотрудников, работающих в хирургическом отделении , характерны такие психологические особенности личности, как активность, общительность, смелость, лидерство и стремление к достижению результатов в профессиональной сфере.

- **Методы исследования:**

- Теоретический анализ литературы по исследуемой проблеме;
- Наблюдение;
- Беседа;
- Методы математической статистики: математический анализ данных, вычисление t -критерия достоверности различий Стьюдента для независимых выборок;
- Тестовые методы:
- «Многофакторный личностный опросник Р. Кеттела 16 PF» (изучение личностных особенностей);
- «Опросник формально-динамических свойств индивидуальности (ОФДСИ) В.М. Русалова» (изучение формально-динамических свойств индивидуальности и типа темперамента);
- «Опросник терминальных ценностей (ОТеЦ) Н.Г. Сенина» (изучение ценностных ориентаций личности);
- Опросник «САН» (самочувствие, активность, настроение) В.А. Доскина, Н.А. Лаврентьевой, В.Б. Шарая и М.П. Мирошниковой (диагностика психоэмоционального состояния);
- Методика диагностики межличностных отношений Т. Лири (исследование преобладающего типа отношений к людям).

- **База исследования:** 20 сотрудников хирургического отделения ГБУЗ ВО «Суздальской районной больницы», возраст испытуемых – от 23 до 47 лет. Контрольную выборку составили 20 сотрудников, в возрасте от 23 до 36 лет, не работающие в медицине. Исследование проводилось в период с августа 2016 года по декабрь 2016 года, проходило в дневное время и носило характер как группового, так и индивидуального.

График 1. Исследование личностных особенностей личности сотрудников хирургического отделения

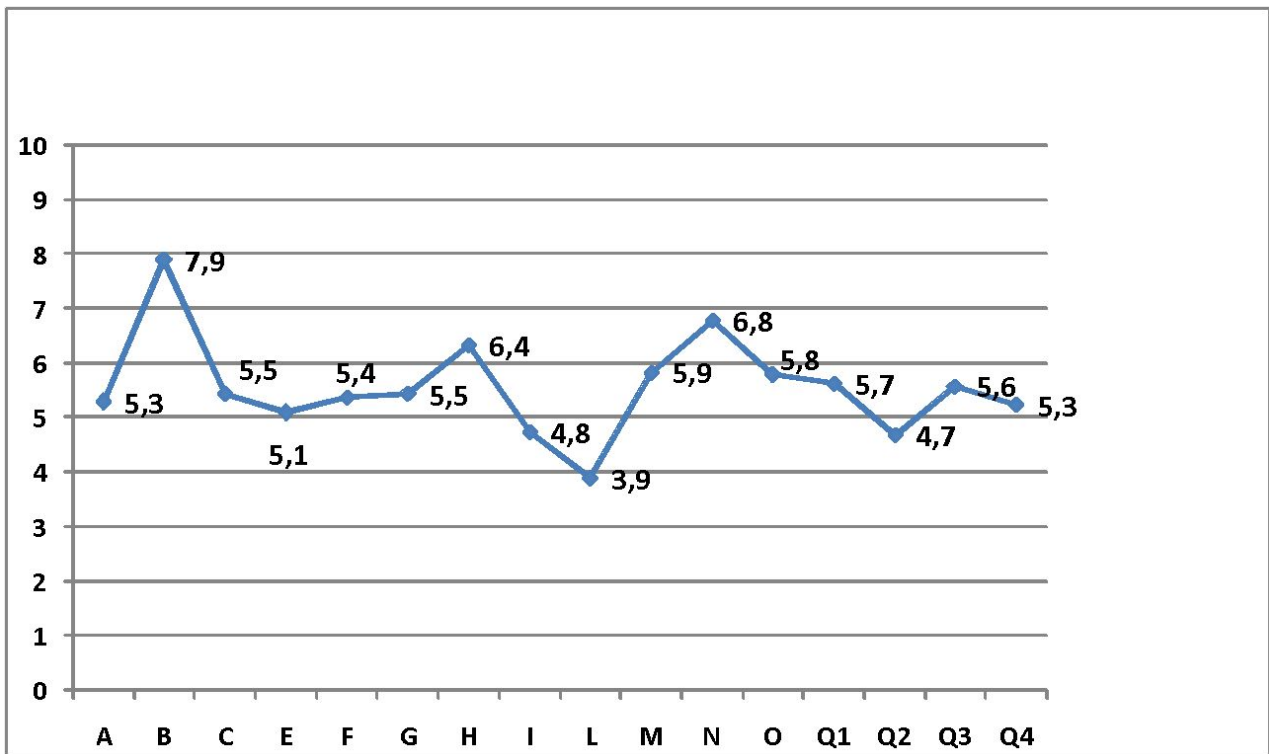
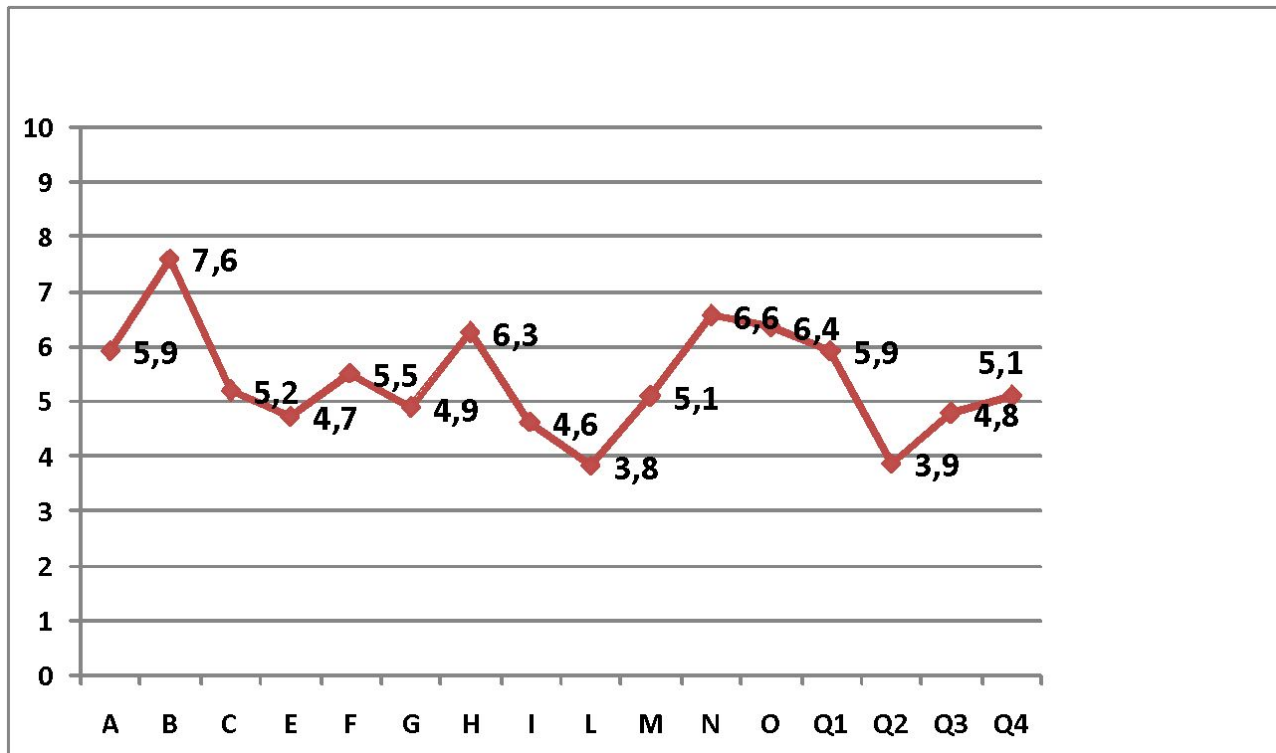
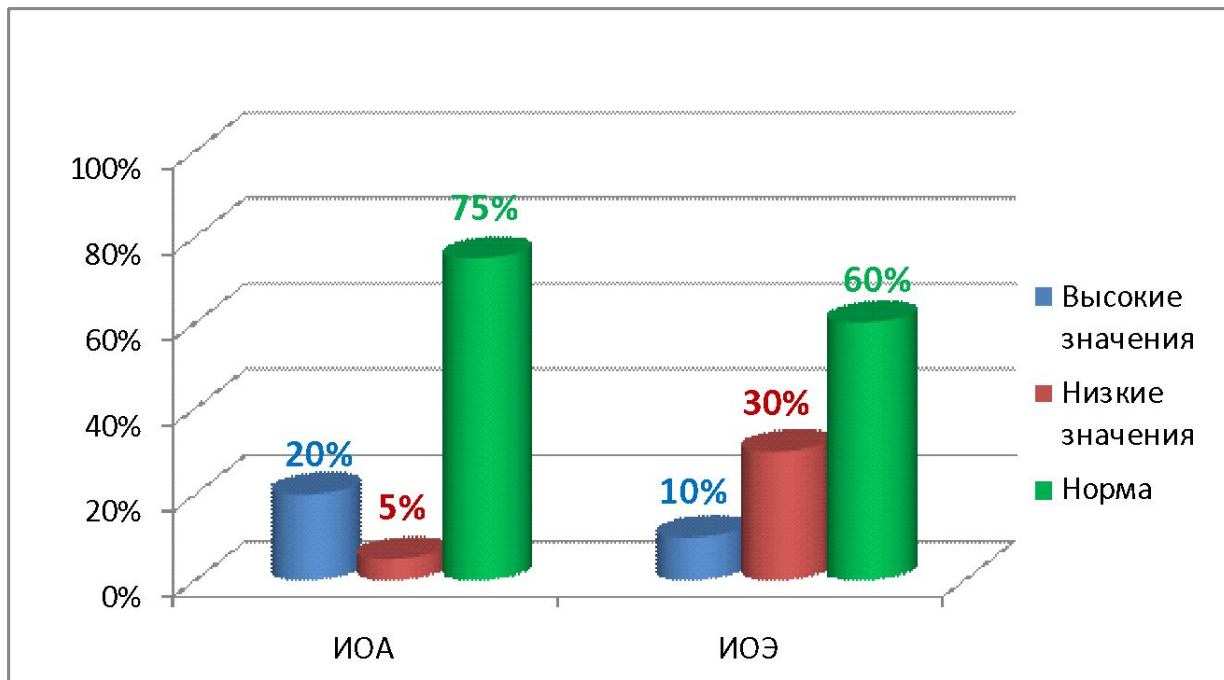


График 2. Исследование личностных особенностей личности сотрудников, контрольной группы



Гистограмма 1. Исследование формально-динамических свойств личности работников хирургического отделения



Гистограмма 2. Исследование формально-динамических свойств у работников контрольной группы

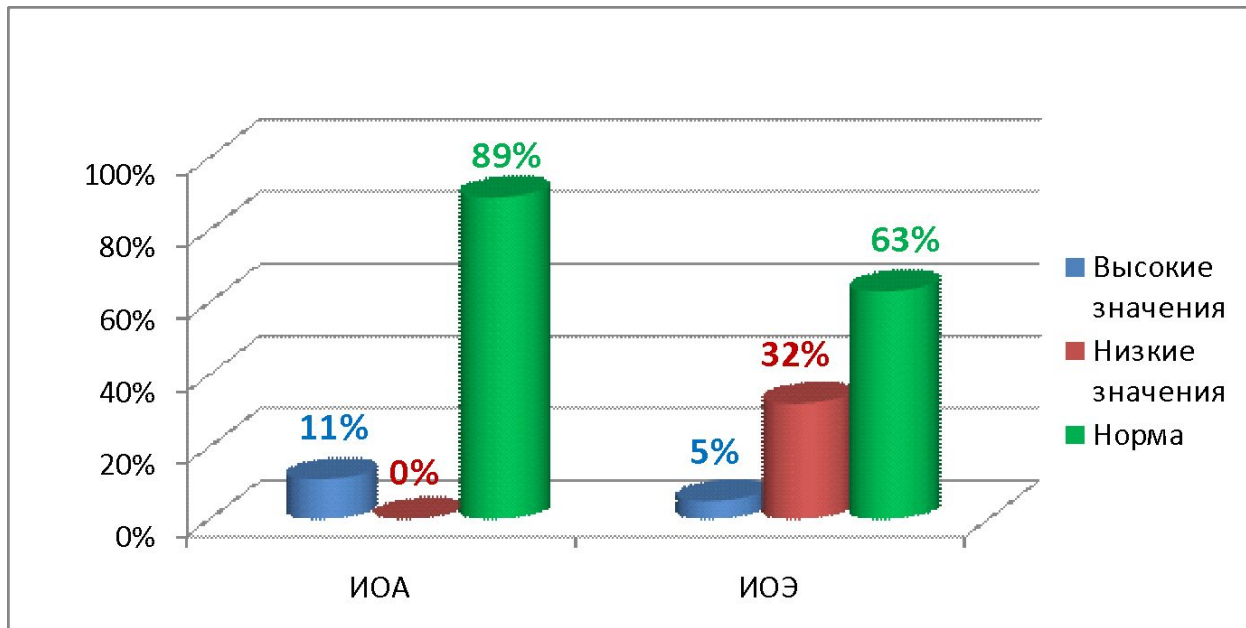


График 3. Исследование особенностей ценностной сферы работников хирургического отделения

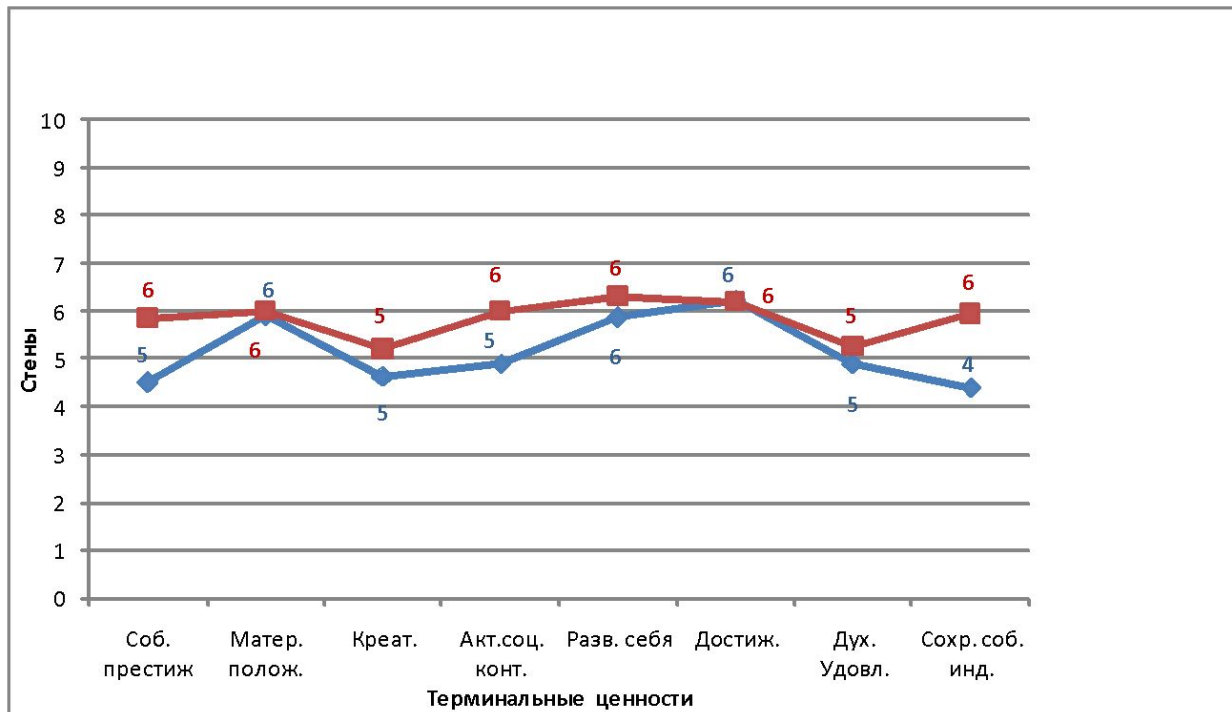
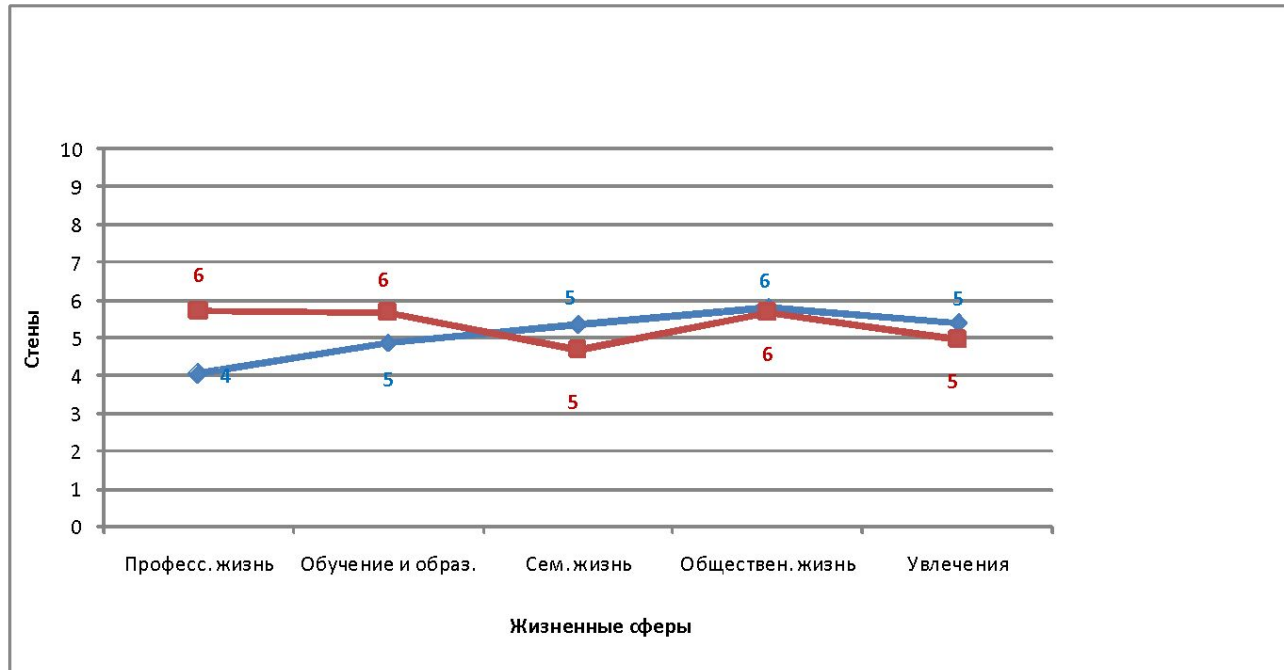
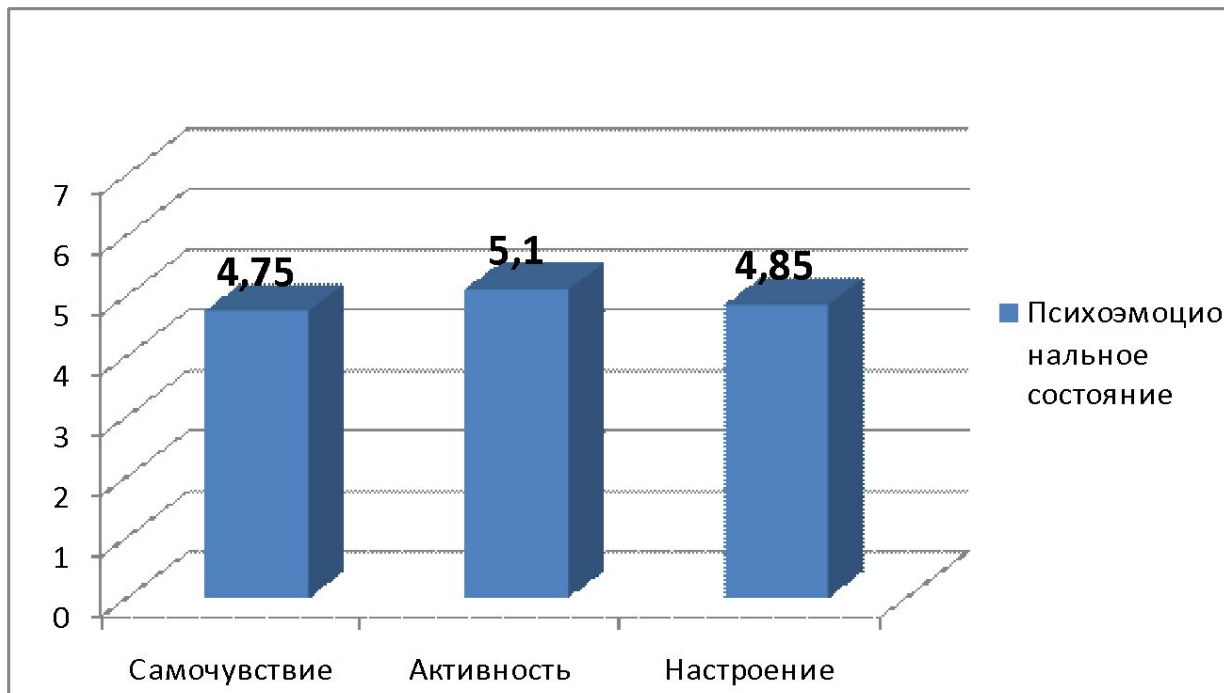


График 5. Исследование особенностей ценностной сферы сотрудников хирургического отделения и не работающих в медицинской сфере



Гистограмма 3. Исследование психоэмоционального состояния сотрудников хирургического отделения



Гистограмма 4. Исследование психоэмоционального состояния сотрудников, не работающих в медицинской сфере

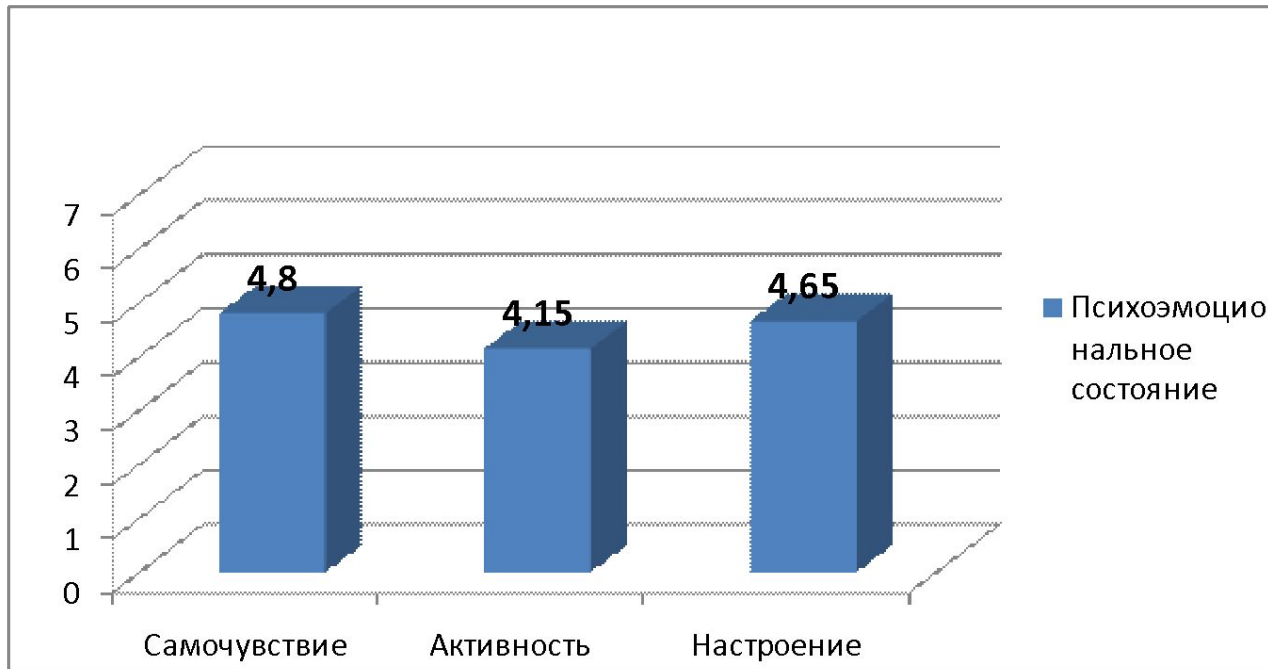
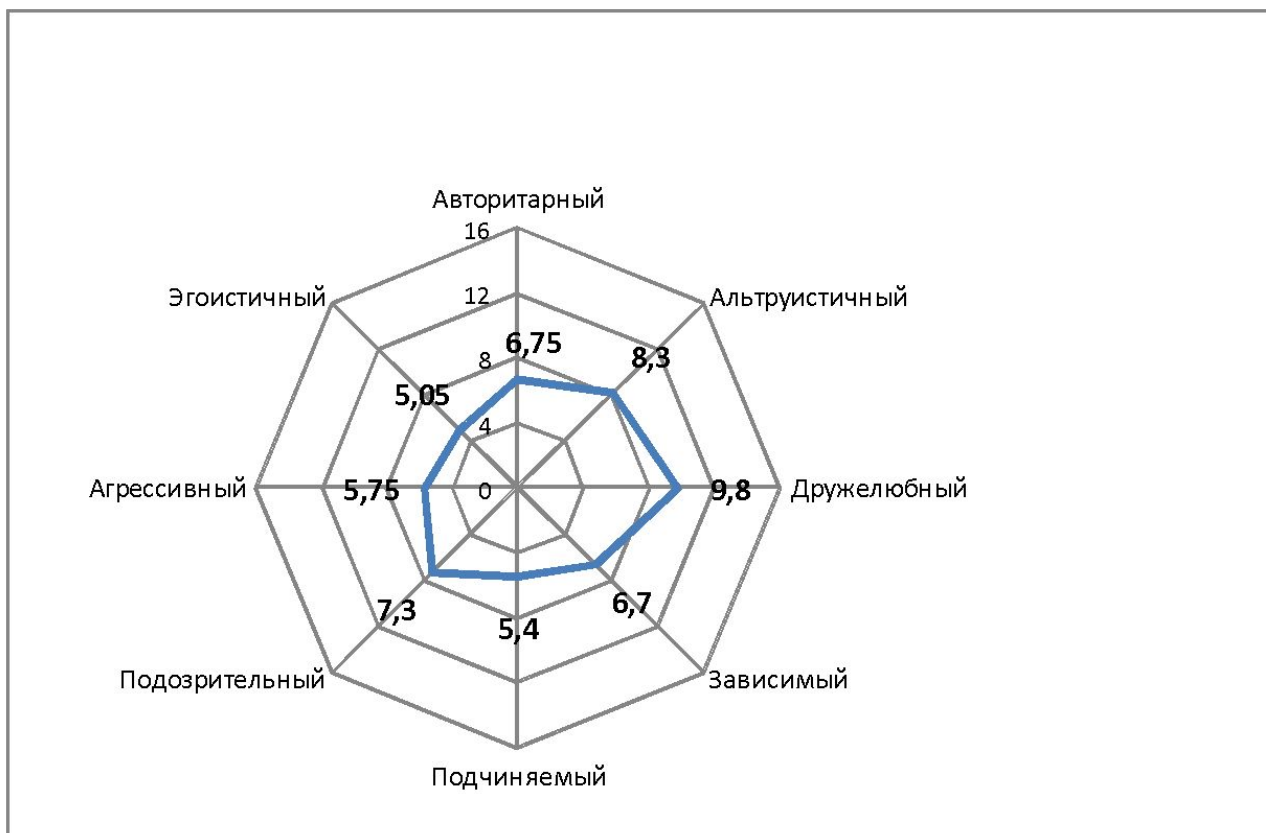


Диаграмма 1. Исследование особенностей межличностных отношений сотрудников хирургического отделения



Гистограмма 5. Исследование особенностей межличностных отношений сотрудников хирургического отделения

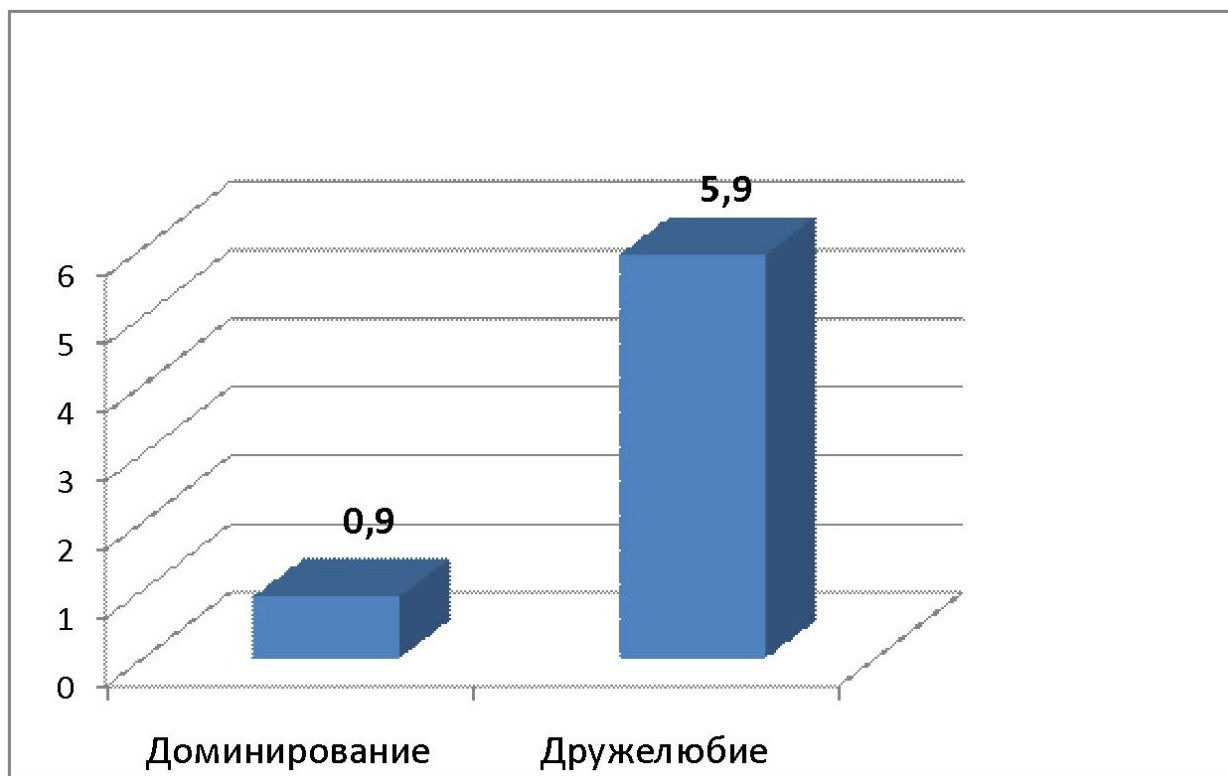
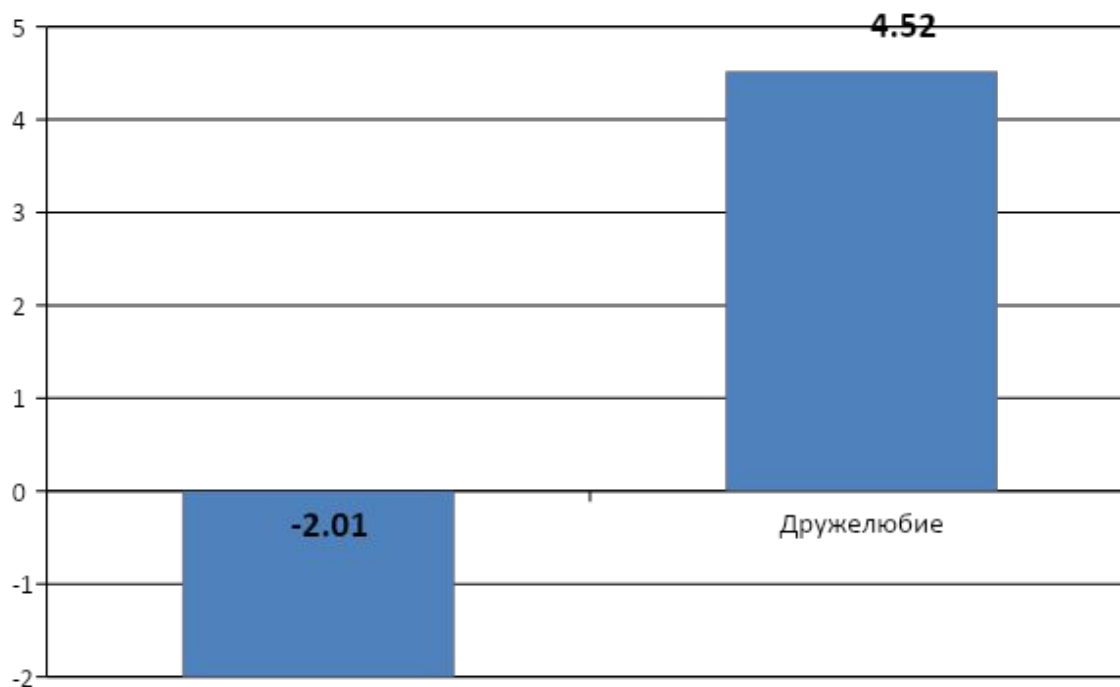


Диаграмма 2. Исследование особенностей межличностных отношений сотрудников, не работающих в медицинской сфере



Гистограмма 6. Исследование особенностей межличностных отношений сотрудников, не работающих в медицине



- **СПАСИБО ЗА ВНИМАНИЕ**