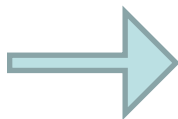


# Социальная среда подростка



# СОЦИАЛЬНАЯ СРЕДА

**ЧЕЛОВЕК В ЖИЗНИ ЖИВЕТ В ОБЩЕСТВЕ СРЕДИ ДРУГИХ ЛЮДЕЙ В СОЦИАЛЬНОМ ОКРУЖЕНИИ, В СОЦИАЛЬНОЙ СРЕДЕ**



СОЦИАЛЬНАЯ СРЕДА  
ПРЕДОСТАВЛЯЕТ  
УСЛОВИЯ ДЛЯ РАЗВИТИЯ  
ПОДРОСТКА.  
ЛЮДИ ОКРУЖАЮЩИЕ  
ПОДРОСТКА  
ИМЕЮТ КОСВЕННОЕ И  
ПРЯМОЕ ОТНОШЕНИЕ К  
НЕМУ.

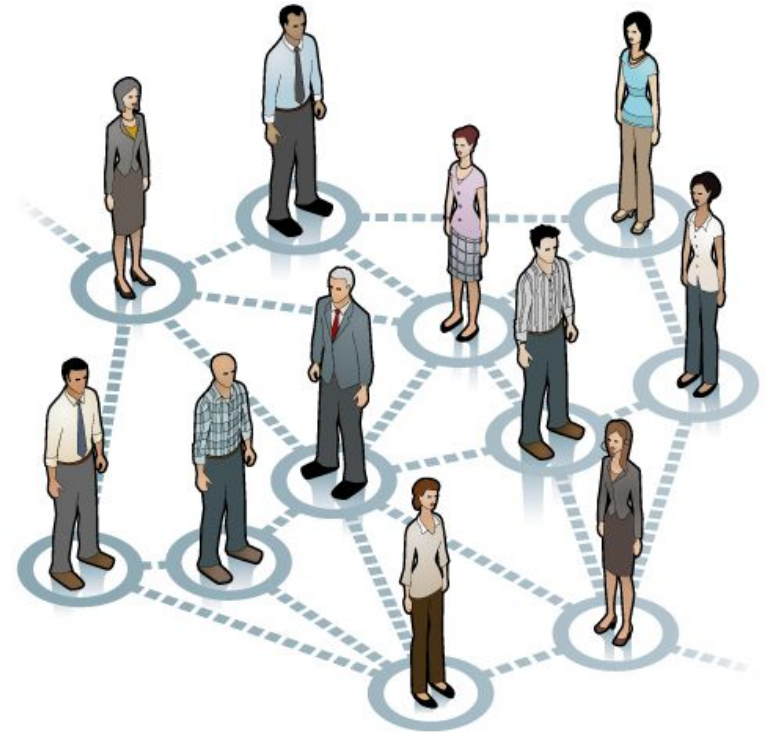




# Социальная среда

Окружающие человека  
люди:

1. Ближайшая среда:  
семья, родственники,  
друзья
2. Промежуточная  
среда – школа
3. Дальняя среда –  
незнакомые люди,  
СМИ.





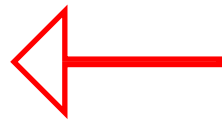
# Влияние людей

1. Прямое
2. Косвенное  
(опосредованное,  
через других  
людей)

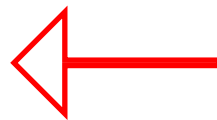




# ВЛИЯНИЕ НА ПОДРОСТКА



**ПРЯМОЕ ВЛИЯНИЕ-**  
СЕМЬЯ, ШКОЛА



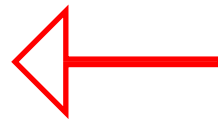
**КОСВЕННОЕ ВЛИЯНИЕ-**  
ЗАРПЛАТА РОДИТЕЛЕЙ,  
ОБЩЕСТВЕННЫЕ  
ОРГАНИЗАЦИИ



# ЛИНИЯ ПОВЕДЕНИЯ

ЛИНИЯ  
ПОВЕДЕНИЯ

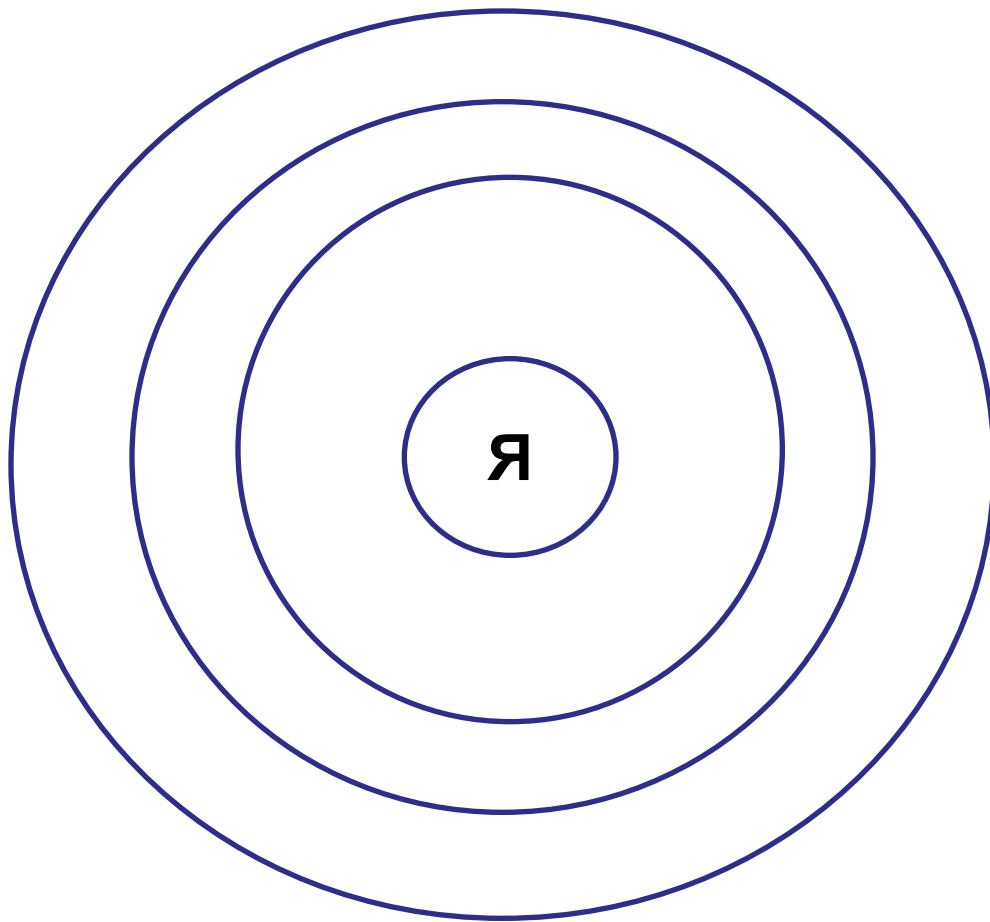
ЗАВИСИМОСТЬ ОТ РЕАКЦИИ  
ОКРУЖАЮЩИХ ЛЮДЕЙ –  
ПРЯМАЯ ЗАВИСИМОСТЬ



ПОЛОЖИТЕЛЬНЫЕ ИЛИ  
ОТРИЦАТЕЛЬНЫЕ  
ПОСЛЕДСТВИЯ  
ЧУЖИХ ПОСТУПКОВ –  
КОСВЕННАЯ  
ЗАВИСИМОСТЬ



# Схема «Социальная среда подростка»



## **Задание №1:**

Напишите название каждой социальной среды и перечислите тех, кто в вашей жизни в них входит.



# Сочинение

Напишите сочинение-размышление на тему **«Почему во все времена молодежь ругали за нравы и поведение?»**