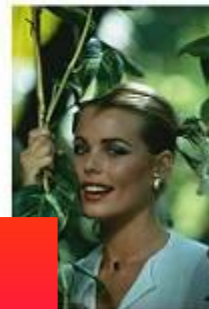


Москва
ГБОУ СОШ № 1959

Презентация
*«Социально-психологическая
сущность толпы»*

Автор
социальный педагог
Заботкина Валентина Витальевна



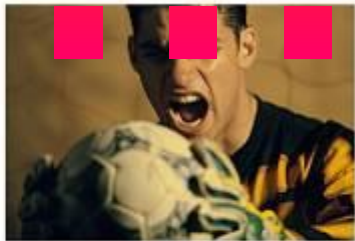
Я

Мы

...

...

...



Научный подход к проблеме



В летописях и исторических рукописях содержится немало описаний "народных беспорядков", однако научные попытки подойти к проблеме толпы были предприняты лишь в конце XIX в. и связываются прежде всего с именем французского социолога Г. Лебона (G. Le Bon).

- Его основная мысль заключается в том, что люди в толпе претерпевают радикальную трансформацию, теряют самоконтроль и индивидуальность и начинают подчиняться примитивному иррациональному "закону психического единства толпы" или "коллективному разуму". "Кем бы ни были индивиды,- пишет он,- составляющие толпу, как бы ни были они похожи или не похожи своим образом жизни, своими характерами, занятиями или разумом, факт превращения их в толпу ставит их во власть своего рода коллективного разума, заставляющего их чувствовать, думать и действовать таким образом, который совершенно отличен от их действий, чувств и того, как каждый индивид чувствовал бы, думал и действовал, если бы находился в одиночестве".

Типы толпы

По характеру поведения:

- активные
- пассивные

По действиям в критической ситуации:

- спасающаяся
- паническая (люди руководствуются лишь чувством страха и под его влиянием превращаются в толпу, ведущую себя иррационально)
- **окказиональная толпа.** Образуется на основе любопытства к неожиданно возникшему происшествию (дорожная авария, пожар, драка и т.п.).
- **стяжательная** (скопления людей, движимых стремлением к грабежу, разворовыванию материальных ценностей, которые стали неожиданно доступными в силу тех или иных условий)

Выделяют еще **демонстрирующий** тип толпы, под которой имеется в виду собрание людей, выражающих тот или иной социальный протест.



Социально-психологическая характеристика толпы

Исходя из исследований Г.Лебона, выделим основные характеристика толпы:

1. В толпе происходит уравнивание всех, сведение людей к одному уровню психических проявлений и поведения, поэтому возникает однородность людей в толпе. Лебон это объясняет идеей коллективного бессознательного: в толпе люди руководствуются лишь бессознательными представлениями, которые для всех одинаковы, а представления на уровне сознания, в которых и кроются индивидуальные различия между людьми, подавляются, исчезают.
2. Толпа интеллектуально значительно ниже индивидов, ее составляющих; она склонна к быстрым переносам внимания, легко и некритично принимает самые фантастичные слухи; легко поддается воздействию призывов, лозунгов, речей лидеров толпы.
3. Человек в толпе более агрессивен, способен совершить любые акты насилия, жестокости, вандализма, которые в обычных условиях ему представляются немыслимыми.
4. Толпа отличается повышенной эмоциональностью и импульсивностью.

Социально-психологические особенности толпы

Социальные психологи Г.Лебон, отмечают ряд психологических особенностей толпы.

1. Неспособность к осознанию.
2. Особенности воображения (сильно развита).
3. Особенности мышления (Толпа, способная мыслить только образами, восприимчива только к образам. Не отделяет субъективное от объективного, не рассуждает и не обдумывает. Она принимает или отбрасывает идеи целиком).
4. Категоричность (Не испытывая никаких сомнений относительно того, что есть истина и что есть заблуждение, толпа выражает такую же авторитетность в своих суждениях, как и нетерпимость).
5. Консерватизм. Будучи в основе своей чрезвычайно консервативна, толпа питает глубокое отвращение ко всем новшествам и испытывает безграничное благоговение перед традициями.
6. Внушаемость. Фрейд выдвинул весьма продуктивную идею для описания феномена толпы. Он рассматривал толпу как человеческую массу, находящуюся под гипнозом. Самое опасное и самое существенное в психологии толпы — это ее восприимчивость к внушению.

Три основных механизма, порождающих свойства толпы.

Г. Лебон выделяет :

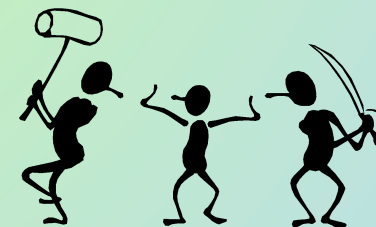
1. **Анонимность.** Анонимность проявляется двояко: с одной стороны, участие в скоплении значительного числа людей создает у отдельного индивида чувство силы, могущества, непобедимости; с другой - анонимность толпы, т. е. ее безликость и "безадресность", порождает анонимность индивида, что ведет к возникновению чувства личной безответственности, так как каждый полагает, что любые действия будут отнесены к толпе, а не к нему лично.



2. **Заражение.** Лебон, будучи медиком по образованию, перенес представления о заражении людей болезнями на заражение людей в толпе, понимая под ним распространение психического состояния одних людей на других.



3. **Внушаемость.** Внушаемость, по Лебону, наиболее важный механизм, поскольку он направляет поведение толпы. Он проявляется в том, что индивиды некритически воспринимают любые стимулы и призывы к действию и способны совершить такие акты, которые находятся в полном противоречии с их сознанием, характером, привычками.



Формула беспорядка в толпе

Практически любой эпизод массовых беспорядков характеризуется как долговременными, так и ситуативными условиями его возникновения.

Можно предложить общую формулу:

Степень вероятности массовых беспорядков =	Степень обостренности социально- экономических проблем +
	Уровень развития политической культуры

Уровень развития политической культуры, включает опыт решения социальных проблем демократическим путем, а также особенности национально-исторических традиций.



Это интересно

Форма и структура толпы

Как показали наблюдения и снимки, сделанные с вертолетов, все толпы в начале их образования и в состоянии относительного покоя имеют тенденцию приобретать **кольцеобразную форму** (если этому не мешает рельеф местности, здания и т. п.).

При этом характерно движение одних людей от центра толпы к ее периферии, а других наоборот - от периферии к центру. Наиболее активные и готовые принять участие в действиях толпы стремятся к ее центру; более пассивные тяготеют к периферии.

Важно отметить и такой момент: как показали эксперименты и наблюдения, состояния страха и неопределенности способствуют тяготению людей в сторону центра толпы.