The background is a complex, multi-layered painting. On the left, there's a close-up of a face with closed eyes, rendered in warm, textured brushstrokes. The center and right feature a landscape with a river, a red bridge, and a waterfall, all set against a backdrop of swirling, ethereal colors like purple, pink, and blue. The overall style is expressive and dreamlike.

**СПОСОБЫ
СОЗДАНИЯ
ОБРАЗОВ
ВООБРАЖЕНИЯ**

Процесс создания образов воображения

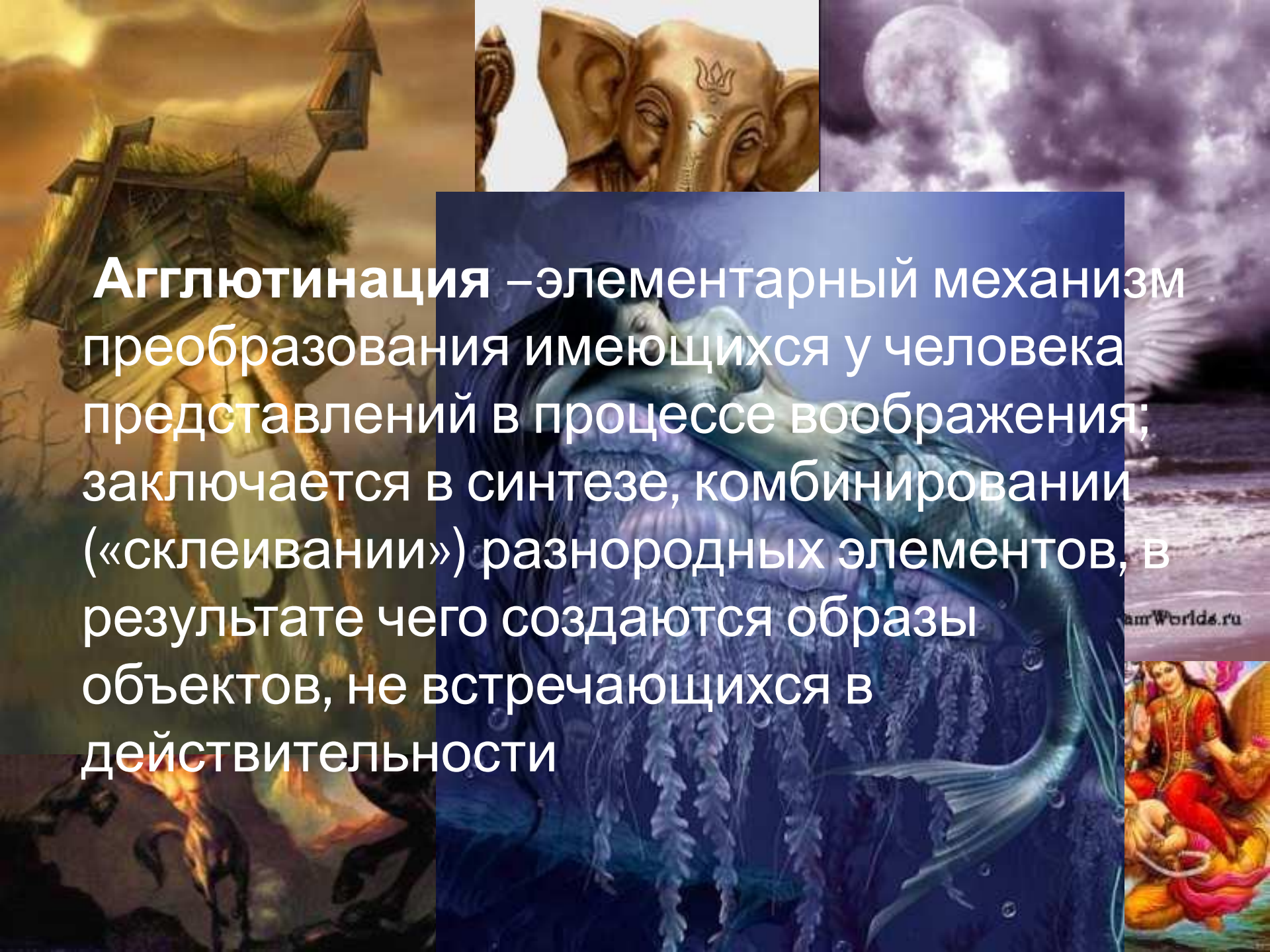
Образы, воссоздаваемые в процессе воображения, не могут возникать из ничего. Они формируются на основе нашего предшествующего опыта, на основе представлении о предметах и явлениях объективной реальности. Процесс создания образов воображения из впечатлений, полученных человеком от реальной действительности, может протекать в различных формах.

Создание образов воображения проходит два основных этапа. На первом этапе происходит своеобразное расчленение впечатлений, или имеющих представлений, на составные части. В ходе такого анализа происходит абстрагирование объекта, т. е. он представляется нам изолированным от других объектов, при этом также происходит абстрагирование частей объекта.

С этими образами далее могут осуществляться преобразования двух основных типов. Во-первых, эти образы могут быть поставлены в новые сочетания и связи. Во-вторых, этим образам может быть придан совершенно новый смысл.

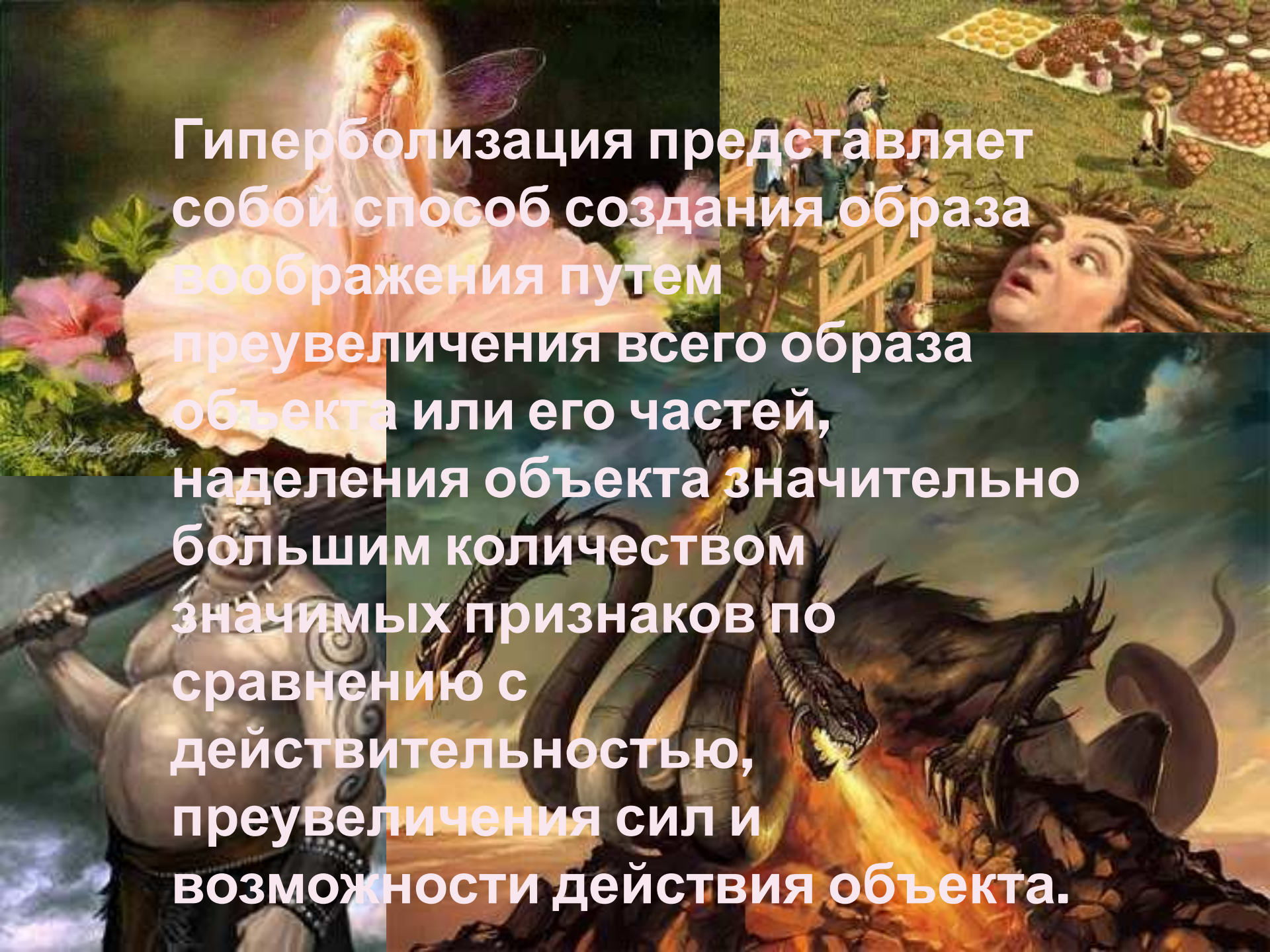
Формы, в которых осуществляется синтезирующая деятельность воображения, крайне многообразны. Мы рассмотрим лишь некоторые из них.

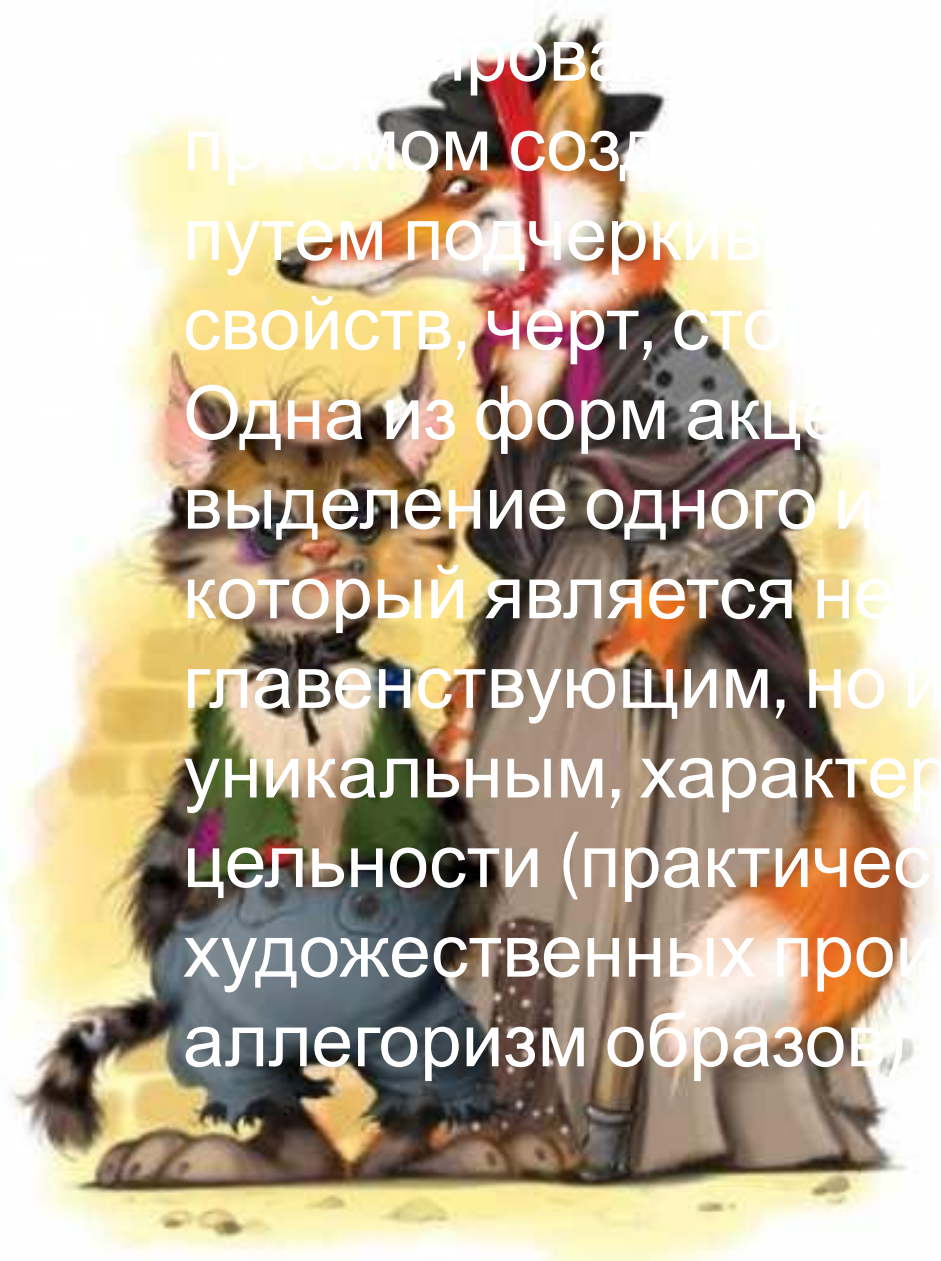




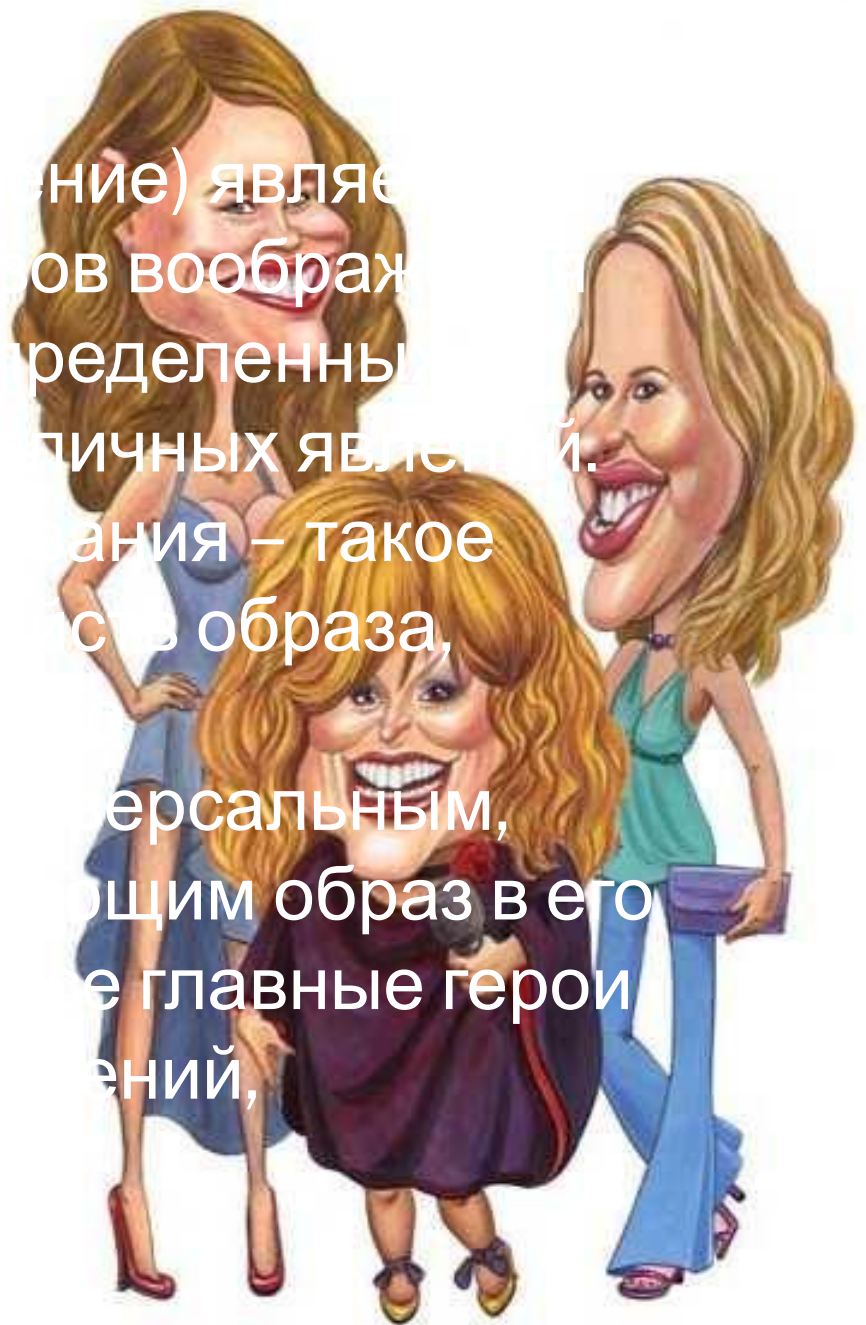
Агглютинация – элементарный механизм преобразования имеющихся у человека представлений в процессе воображения; заключается в синтезе, комбинировании («склеивании») разнородных элементов, в результате чего создаются образы объектов, не встречающихся в действительности

Гиперболизация представляет собой способ создания образа воображения путем преувеличения всего образа объекта или его частей, наделения объекта значительно большим количеством значимых признаков по сравнению с действительностью, преувеличения сил и возможности действия объекта.



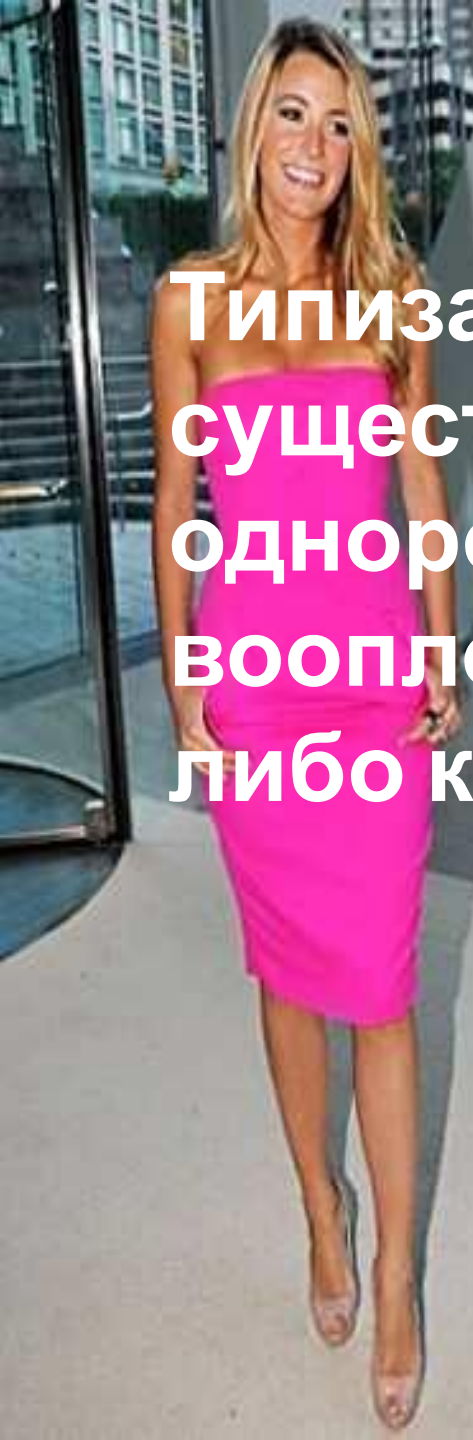


...рова
приемом созд
путем подчерки
своих свойств, черт, сто
Одна из форм акцен
выделение одного и
который является не
главенствующим, но и
уникальным, характер
цельности (практичес
художественных прои
аллегоризм образов



...ние) являе
ов вообража
ределенны
личных явлен
ания – такое
с образ
ерсальным,
образ в его
е главные герои

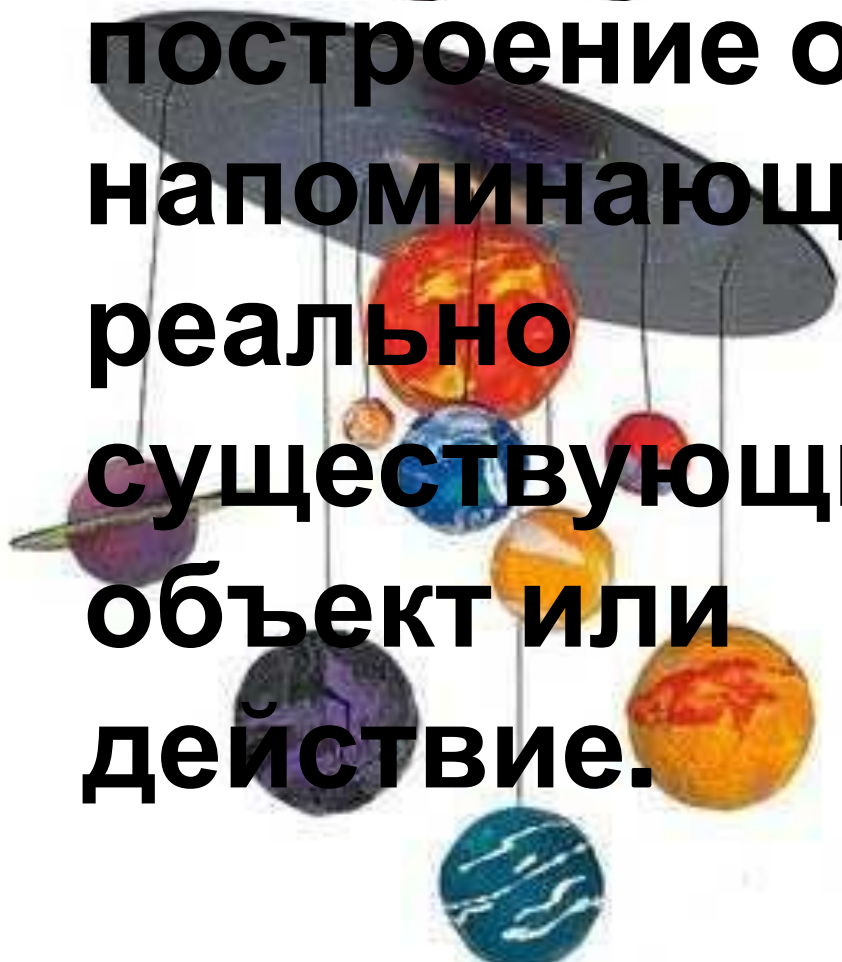
Типизация выделение
существенного в
однородных явлениях и
воплощение его в каком
либо конкретном образе



GETTY IMAGES



**Аналогия – это
построение образа,
напоминающего
реально
существующий
объект или
действие.**



Использованная литература

1. Петровский А.В. Общая психология: Учебник для студентов высших педагогических учебных заведений. А. В. Петровский, М. Г. Ярошевский, А. В. Брушлинский, В. А. Петровский
М.: Издательский центр Академия; 1998 г.

2. Психологическая энциклопедия.
http://enc-dic.com/enc_psy/

