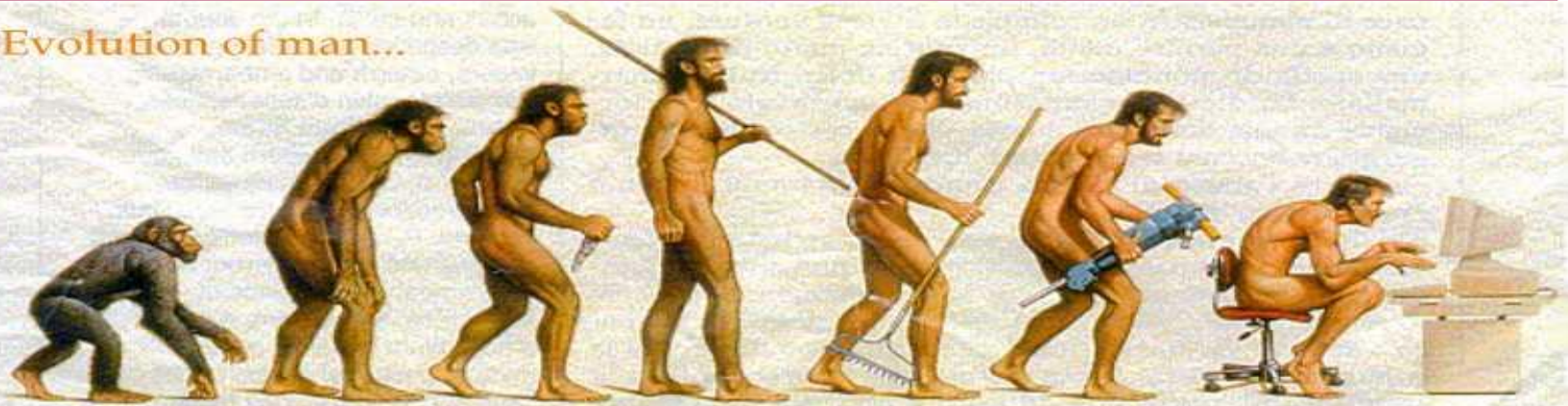


Свідомість

Evolution of man...



.....and woman!!!



● План:

- 1. Історія виникнення психічного відображення
- 2. Виникнення, природа та генезис свідомості
- 3. Визначальна роль соціальності у виникненні свідомості
- 4. Структура свідомості, її основні рівні

● СВІДО́МІСТЬ -

- це вища форма відображення дійсності, котра властива лише людям і пов'язана з їх психікою, абстрактним мисленням, світоглядом, самосвідомістю, самоконтролем своєї поведінки і діяльності

Прояви (ознаки) свідомості:

особливий,
небіологічний
тип
поведінки

Використання
предметів
культури за
їх призначенням

мова

Цілеспрямовання дій та
думок людини

Оперування не
наданим наявно
змістом
реальності

продукування
того, що не існує
(творчість)

Свідомість

Знання, розум

Пізнавальна діяльність

Емоційна діяльність

Мотиваційно-вольова діяльність

Чуттєво-сенситивний рівень

Позитивний рівень

Почуття

Афекти

МОТИВИ

потреби

інтереси

здібності

Абстрактний мислений рівень

радість, горе, лють, тощо

Лють, жах, відчай

Чуттєві образи, понятійні структури

пристрасть

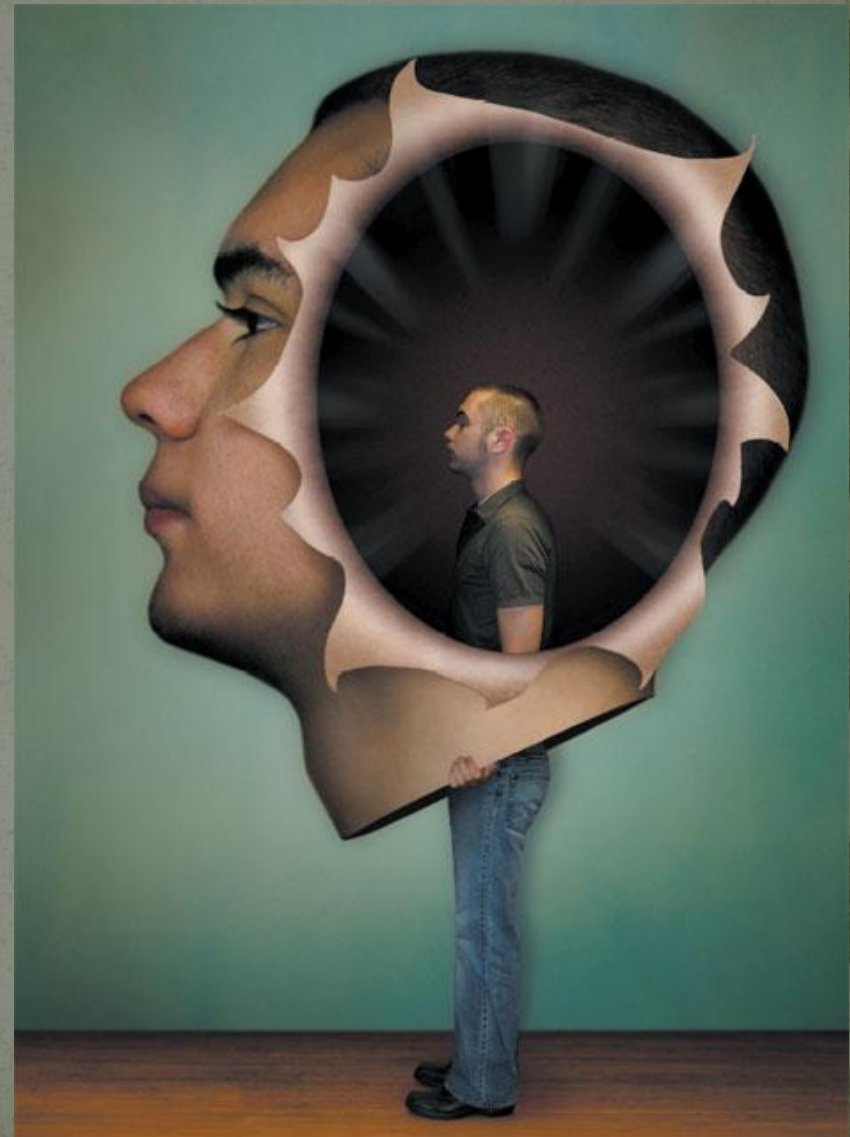
самопочуття

В структурі свідомості виділяють такі складові:

- За рівнями свідомість функціонує в єдності свідомого та самосвідомого, а також включає в свій зміст прояви несвідомого та підсвідомого
- За складовими свідомість складається із мислення, емоцій і почуттів та волі

Самосвідомість:

- Є обов'язковим елементом свідомості; без неї людина не змогла б зрозуміти себе, визначити своє місце у світі та вдосконалюватися;
- Самосвідомість – це діяльність душі людини, її спрямованість на свою внутрішню сутність, діалог «Я» з самим собою.



Основні функції свідомості:

- пізнавальна
- самосвідомість
 - творчість
- інформативна
- прогнозувальна
 - оціночна
- організаційно - вольова

Сучасні концепції походження свідомості

Релігійна: свідомість є проявом іскри Божої, вкладеної у людину Богом при творенні світу

Концепція єдиного інформаційного поля: свідомість є одним із проявів дії єдиного світового інформаційного поля

Концепція походження людини та свідомості внаслідок розвитку праці: людина і свідомість формуються по мірі розвитку суспільної праці

Дуалістична: в основі всіх світових процесів лежать два начала: матеріальне та духовне

Концепція еволюції: свідомість є результатом поступового розвитку живих організмів або форм відображення дійсності

Концепція активно діяльного самопородження свідомості людини на основі прородно-космічних передумов (субстанційна)

● Відображення

- - загальна властивість матерії; взаємодія матеріальних об'єктів, в результаті якої залишаються сліди в тих предметах та явищах, які вступали у взаємодію.

Усі типи відображення мають загальні властивості:

- **Будь – який тип відображення є результатом впливу одного об'єкта на інший**
- **У об'єкті, який був підданий дії, залишається слід, який відтворює особливості структури діючого об'єкта**
- **Цей слід впливає на подальше функціонування та розвиток об'єкта**

Еволюційні форми відображення



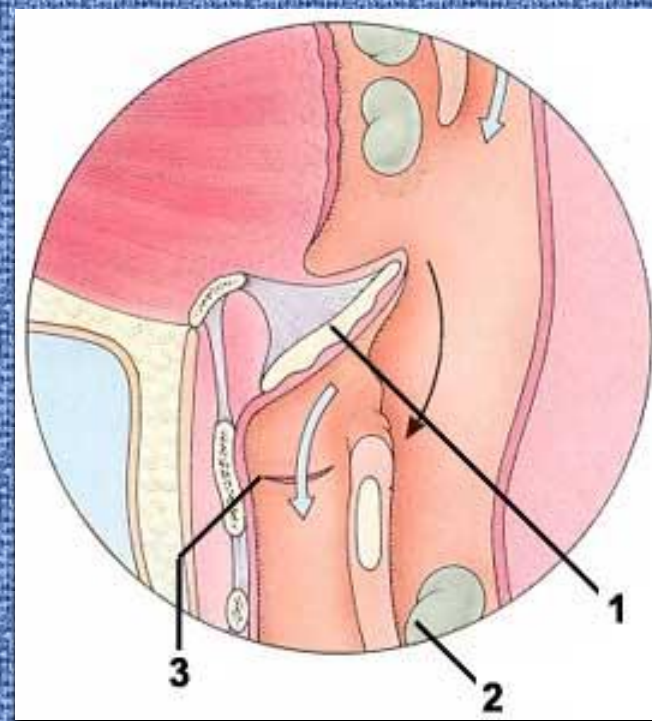
Біологічні передумови формування свідомості

1. Людський мозок з його властивостями



2. Вільні передні кінцівки

● 3. Особлива будова гортані



4. Прямоходіння

Соціальні передумови формування людини

● 1. Життя в суспільстві, соціумі



2. Спілкування і передача інформації за допомогою мови

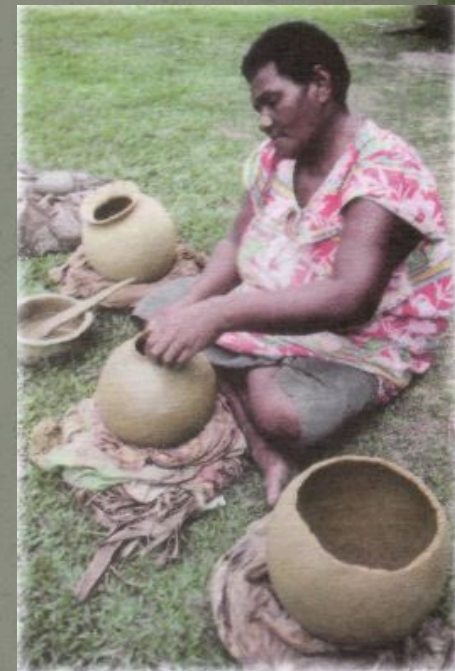
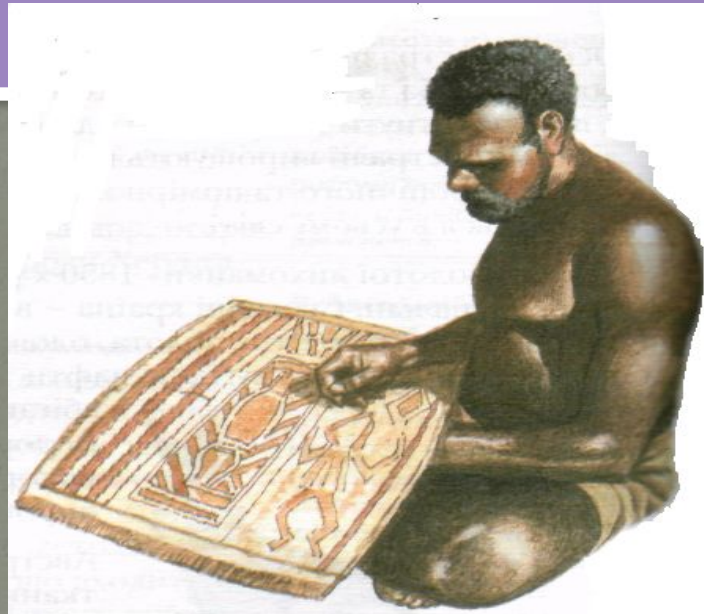


- ~ Учені ведуть суперечки про те, скільки у світі існує мов: оцінки коливаються від 3000 до 6500. Найбільша мовна група – індоєвропейська сім'я, до якої належить більшість європейських та деякі азіатські мови, наприклад хінді та перська
- ~ В наші дні англійська є офіційною мовою приблизно 27% населення Землі

Мова є прямим та найгнучкішим способом прояву свідомості. Вона виконує багато функцій, а саме:

- *позначає, називає предмет, явище чи дію*
 - *є засобом мислення, засобом виразу предметного змісту знання*
 - *виражає ідеальний зміст свідомості*
 - *є засобом спілкування людей, обміну досвідом, переживанням, почуттями*
 - *зберігає та передає інформацію для прийдешніх поколінь, тим самим сприяючи соціально-історичному розвитку*

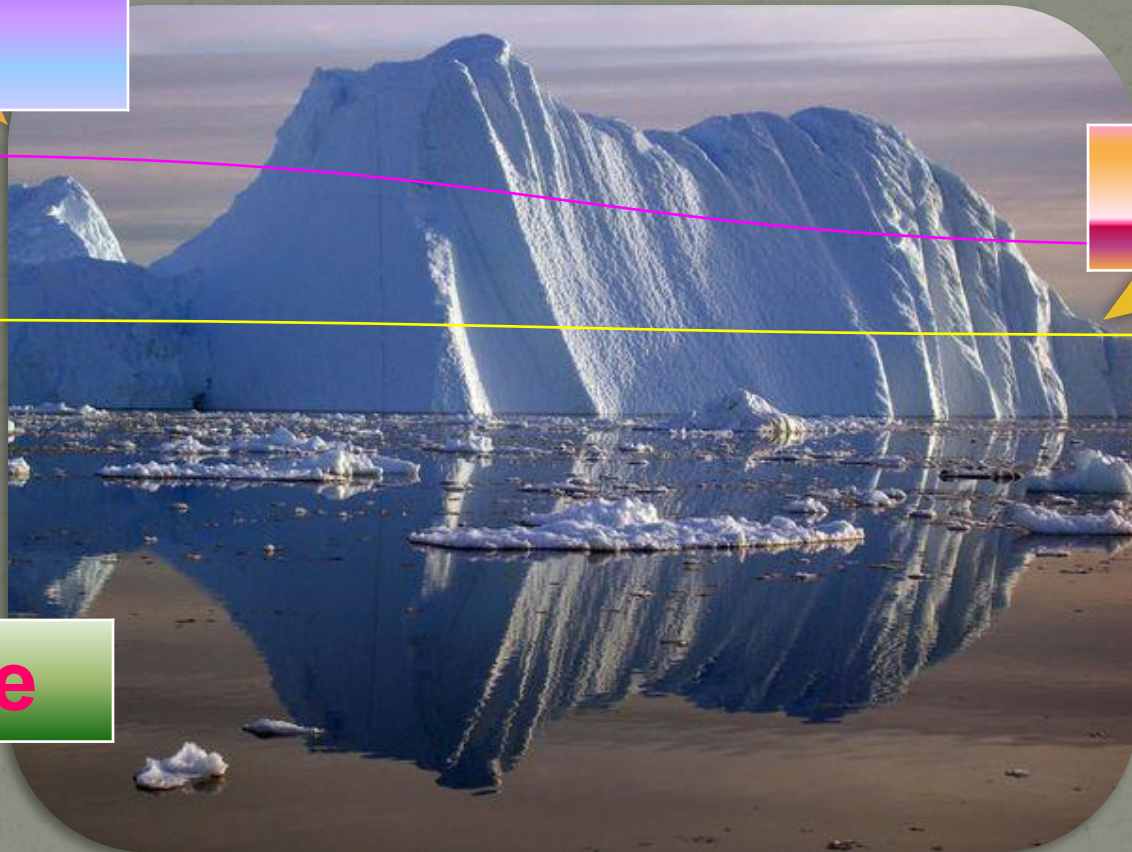
3. Праця, як цілеспрямована та усвідомлена діяльність людини



Структура свідомості

Надсвідоме

Свідоме



Несвідоме

Свідомість за Фрейдом

Структура несвідомого за Фрейдом

- **Несвідоме** – це та частина психіки, де концентруються несвідомі бажання та витісненні із свідомості ідеї.
- За змістом несвідоме – прояв двох інстинктів життя: інстинкт самозбереження та сексуальний інстинкт (лібідо).
- “**Лібідо**” – психічна енергія, яка лежить в основі всіх сексуальних проявів індивіда.

Сучасна структура свідомості

- Самосвідомість:

- Усвідомлення “Я”

- Самоусвідомлення “Я”

- Емоції та почуття:

- Інтелектуальні

- Моральні

- Естетичні

- Етичні

- Афекти

- Знання:

- Емпіричні

- Теоретичні

Несвідоме

це сукупність психічних явищ, станів і дій, які лежать поза сферою розуму



Висновки:

Людська свідомість – це унікальне явище дійсності.

За своїм змістом та можливостями свідомість виходить далеко за межі простих життєвих потреб.

Завдяки свідомості людина вибудовує у своєму внутрішньому світі цілий універсум, що має внутрішню систему зв'язків та підпорядкувань.

Могутність та унікальність свідомості яскраво виявлена в її складній будові та в розмаїтості її життєвих функцій.