

* Лекция 3. Ощущение. Восприятие

Учебные вопросы:

1. Основные свойства и характеристики ощущений
2. Виды ощущений
3. Восприятие. Типы и виды восприятия.

Литература:

1. Маклаков А.Г. **Общая психология: Учебник для вузов.** – СПб.: Питер, 2006.
Ананьев Б. Г., Рыбалка Е. Ф. **Особенности восприятия пространства у детей.**
— М.: Просвещение, 1964.
2. Веккер Л. М. **Психические процессы: В 3-х т. Т. 1.** — Л.: Изд-во ЛГУ, 1974.
3. Ветер Л. А. **Восприятие и обучение: Дошкольный возраст.** — М.: Просвещение, 1969.
4. Величковский Б. М., Зитенко В. П., Лурия А. Р. **Психология восприятия: Учеб. пособие.** - М.: Изд-во МГУ, 1973.

Схема строения зрительного анализатора

Периферический отдел

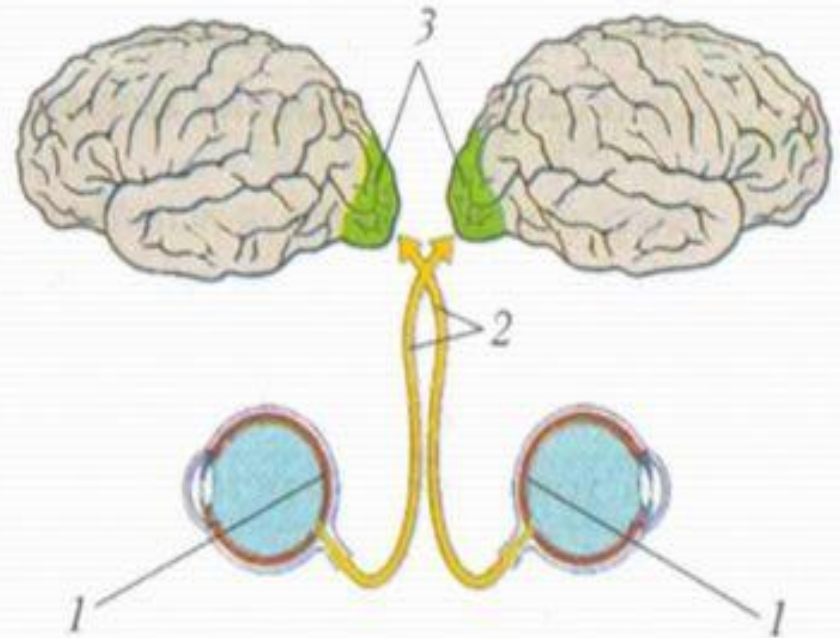
1 – сетчатка

Проводниковый отдел

2 - зрительные нервы

Центральный отдел

3 – зрительная зона
коры больших полушарий



**СИСТЕМАТИЧЕСКАЯ
КЛАССИФИКАЦИЯ
ОСНОВНЫХ ВИДОВ
ОЩУЩЕНИЙ**

ЭКСТЕРОЦЕПТИВНЫЕ

ДИСТАНТНЫЕ
ЗРИТЕЛЬНЫЕ
СЛУХОВЫЕ

ОБОНЯТЕЛЬНЫЕ

КОНТАКТНЫЕ
ВКУСОВЫЕ
ТЕМПЕРАТУРНЫЕ
ТАКТИЛЬНЫЕ
ОСЯЗАТЕЛЬНЫЕ

ИНТЕРОЦЕПТИВНЫЕ

ОРГАНИЧЕСКИЕ
ОЩУЩЕНИЯ

ОЩУЩЕНИЯ
БОЛИ

ПРОПРИОЦЕПТИВНЫЕ

ОЩУЩЕНИЯ
РАВНОВЕСИЯ

ОЩУЩЕНИЯ
ДВИЖЕНИЯ

ОСНОВНЫЕ СВОЙСТВА И ХАРАКТЕРИСТИКИ ОЩУЩЕНИЙ

Качество (модальность)	зависит от характера раздражителя
Интенсивность ощущения	зависит от силы действующего раздражителя и функционального состояния рецептора
Длительность ощущения	определяется временем действия раздражителя и его интенсивностью
Пространственная локализация раздражителя	дает нам сведения о локализации раздражителя в пространстве
Абсолютный порог ощущения	минимальная величина раздражителя, при котором впервые возникает ощущение
Относительный порог ощущений (порог различения)	минимальное различие между раздражителями, которое дает едва заметное различие ощущений

*** Средние значения абсолютных порогов возникновения ощущений для разных органов чувств человека**

Органы чувств	Величина абсолютного порога ощущения, представленная в виде условий, при которых возникает едва заметное ощущение данной модальности
Зрение	Способность воспринимать ясной темной ночью пламя свечи на расстоянии до 27 км от глаза
Слух	Различение тикания ручных часов в полной тишине на расстоянии до 6 метров
Вкус	Ощущение присутствия одной чайной ложки сахара в 8 л воды
Запах	Ощущение наличия духов при одной лишь их капле в помещении, состоящем из 6 комнат
Осязание	Ощущение движения воздуха, производимого падением крыла мухи на поверхность кожи с высоты около 1 см

ЗНАЧЕНИЕ КОНСТАНТЫ ВЕБЕРА ДЛЯ РАЗНЫХ ОРГАНОВ ЧУВСТВ

Вид ощущений	Значение константы Вебера
Ощущение изменения высоты звука	0,003
Ощущение изменения яркости света	0,017
Ощущение изменения веса предметов	0,020
Ощущение изменения громкости звука	0,100
Ощущение изменения давления на поверхность кожи	0,140
Ощущение изменения вкуса соляного раствора	0,200

ВОСПРИЯТИЕ — это целостное отражение предметов, ситуаций, явлений, возникающих при непосредственном воздействии физических раздражителей на рецепторные поверхности органов чувств.

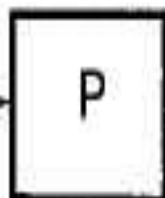
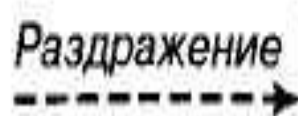
Основным отличием восприятия от ощущения является предметность осознания всего, что воздействует на нас, т. е. отображение объекта реального мира в совокупности всех его свойств или иными словами, **целостное отображение предмета.**

РЕЦЕПЦИЯ

**ОЩУЩЕНИЕ
(чувствование)**

ВОСПРИЯТИЕ

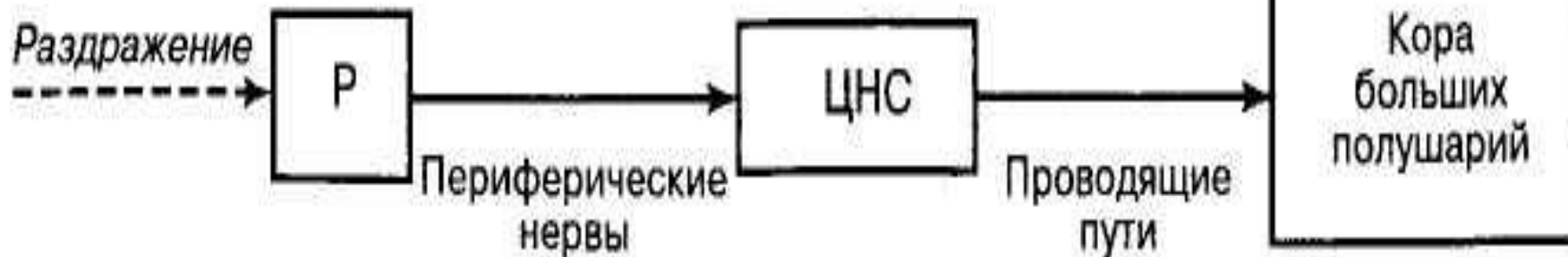
Раздражение



Периферические
нервы



Проводящие
пути



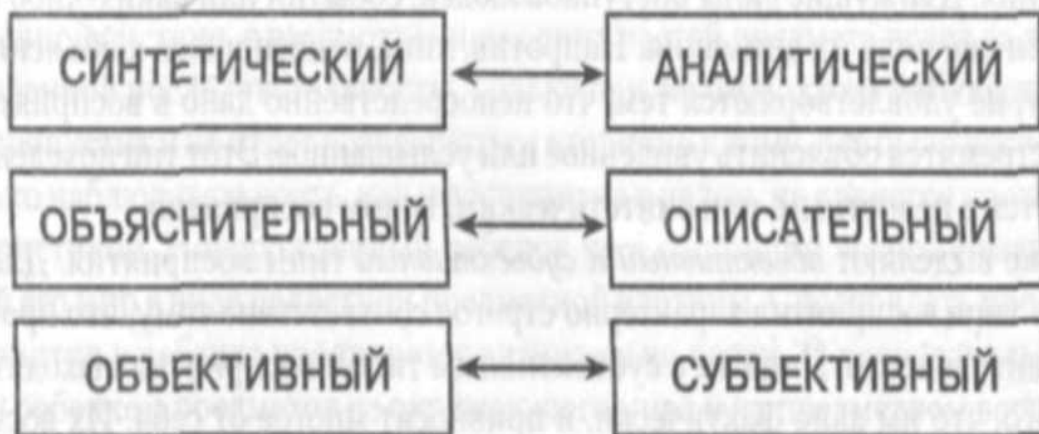
* *Свойства восприятия*

<u>ПРЕДМЕТНОСТЬ ВОСПРИЯТИЯ</u>	способность отражать объекты и явления реального мира не в виде набора не связанных друг с другом ощущений, а в форме отдельных предметов.
<u>ЦЕЛОСТНОСТЬ</u>	целостный образ предмета складывается на основе обобщения получаемой в виде различных ощущений информации об отдельных свойствах и качествах предмета.
<u>СТРУКТУРНОСТЬ</u>	восприятие не является проекцией наших мгновенных ощущений и не является простой их суммой
<u>КОНСТАНТНОСТЬ</u>	относительное постоянство некоторых свойств предметов при изменении условий их восприятия
<u>АПЕРЦЕПЦИЯ</u>	зависимость восприятия от общего содержания нашей психической жизни
<u>АКТИВНОСТЬ (ИЛИ ИЗБИРАТЕЛЬНОСТЬ).</u>	в любой момент времени мы воспринимаем только один предмет или конкретную группу предметов, в то время как остальные объекты реального мира являются фоном нашего восприятия, т. е. не отражаются в нашем сознании



ИНДИВИДУАЛЬНЫЕ РАЗЛИЧИЯ ВОСПРИЯТИЯ

ТИПЫ ВОСПРИЯТИЯ



НАБЛЮДЕНИЕ

