

# ТЕСТ "НЕСУЩЕСТВУЮЩЕЕ ЖИВОТНОЕ"

---



Выполнила: студентка 3 курса  
32П группы  
Похомова Анна Сергеевна

Южный Федеральный Университет  
2016г.

# Содержание

- 1) Введение
- 2) Основа метода
- 3) Особенность толкования метода
- 4) Подтверждение результатов
- 5) Цель РНЖ
- 6) Проведение РНЖ
- 7) Интерпретация
- 8) Аспекты анализа рисунка
- 9) Пример
- 10) Заключение
- 11) Список литературы

# Введение

Тест «несуществующее животное» достаточно популярен в психологии. По полету фантазии, творческому самовыражению, их незначительным деталям, на которые, как правило, испытуемые не обращают внимание, можно сказать, как человек ощущает себя в этом мире. В рисунке несуществующего животного проблемы человека проявляются на подсознательном уровне. Тут все важно — нажим, количество деталей, место расположения, прорисовка отдельных частей...



# Основа метода



Метод исследования личности с помощью проективного теста "Несуществующее животное" построен на теории психомоторной связи. Для регистрации состояния психики используется исследование. По И. М. Сеченову, всякое представление, возникающее в психике, любая тенденция, связанная с этим представлением, заканчивается движением.

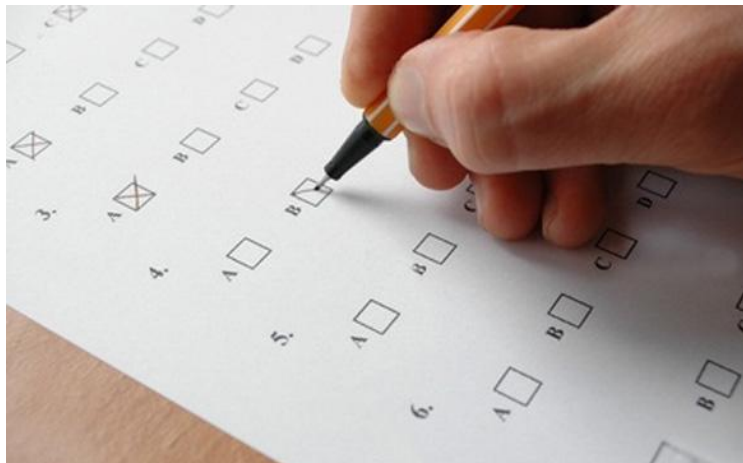


# Особенность толкования метода

При выполнении рисунка лист представляет собой модель пространства и, кроме состояния мышц, фиксирует отношение к пространству, т.е. возникающую тенденцию. Помимо общих закономерностей психомоторной связи и отношения к пространству при толковании материала теста используются теоретические нормы оперирования с символами и символическими геометрическими элементами и фигурами.



# Подтверждение результатов



По своему характеру тест “Несуществующее животное” относится к числу проективных. Для статистической проверки или стандартизации результат анализа может быть представлен в описательных формах. По составу данный тест – ориентировочный и как единственный метод исследования обычно не используется и требует объединения с другими методами в качестве батарейного инструмента исследования.



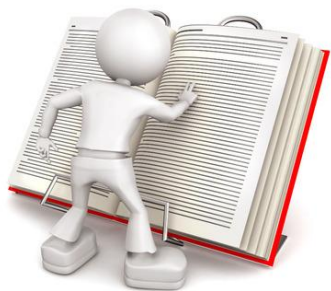
# Цель РНЖ

**Цель:** РНЖ может быть включен либо в клиническое обследование, либо как вспомогательный диагностический прием в процесс групповой психокоррекции.



# Проведение РНЖ

Респонденту зачитывается инструкция:  
“Придумайте и нарисуйте несуществующее животное и назовите его несуществующим названием.” Далее можно уточнить, что нежелательно брать животное из мультфильмов, т.к. оно уже кем-то придумано; вымершие животные тоже не подходят.





# Интерпретация

Правильный выбор контекста является важным приемом в работе с рисунком, позволяющим расширить содержательно его интерпретацию. Количество возможных интерпретационных контекстов зависит от фантазии и внутренней подвижности экспериментатора. Однако здесь же кроется и опасность “обратной проекции” собственных личностных черт на материал рисунка.



# Аспекты анализа рисунка

*Разделяются на формальные и содержательные.*

## Формальный анализ рисунка

К формальному аспекту относятся: 1) семантика расположения в пространстве; 2) графологические признаки.

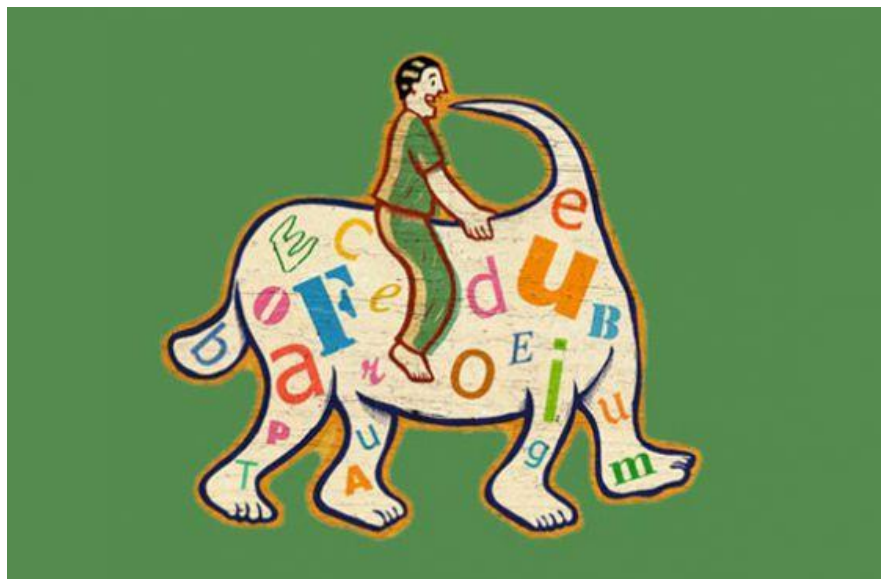
## Содержательный анализ рисунка :

1. Центральная смысловая часть фигуры (голова или ее заместители).
2. Несущая, опорная часть фигуры (ноги, лапы и пр.)
3. Части, поднимающиеся над уровнем фигуры
4. Общая энергия.
5. Тематический аспект.
6. Необычные детали
7. Творческие возможности.
8. Название
9. Беседа.

# Пример



# Заключение



- Тест прост для освоения.
- Исследование затрагивает глубинные проблемы личности, которые не поддаются сознательному контролю.
- Применение данного теста в сочетании с другими психодиагностическими методиками дает дополнительные возможности для раскрытия индивидуальности.



# Список литературы

1. Игорь Жуковский (Конкурс "психолог на пороге века "тест «несуществующее животное»)/ из опыта работы практического психолога/.
2. Афонькина Ю.А. Рабочая программа педагога-психолога ДОО.
3. Денисова Н.Д. Диагностика эмоционально-личностного развития дошкольников.