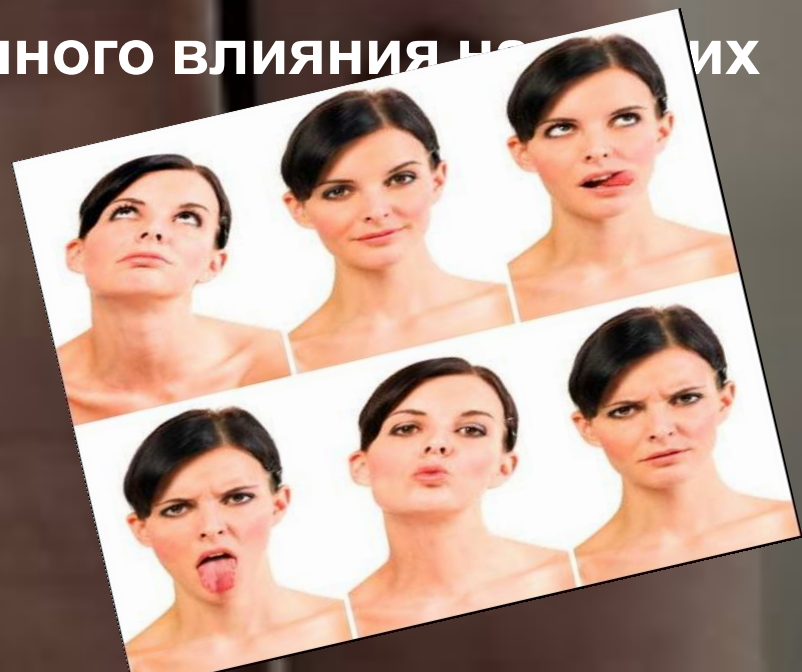
A close-up photograph of a hand with fingers spread. Each finger has a simple black symbol drawn on it. From left to right: the thumb has a vertical line, the index finger has a cross, the middle finger has a smile, and the ring finger has a frown. The background is blurred.

Психология:
Типы характеров людей
по Леонгарду

Макондо Аулелиеу
Студент групп М3521

Что такое характер?

От греческого слова – Charakter – «печать», «чеканка» . Характер представляет собой совокупность базисных черт личности, от которых зависят устойчивые формы социального поведения, поступки человека, рассчитанные на оказание определенного влияния на других людей



Личности и характер человека.

Характер – объективный, а личность является субъективным.

Характер это то что внутри вас, и всегда есть, например, нравственность. С другой стороны, личность может и может измениться в какой-то момент в жизни.



Характер человека всегда проявляется в человеческих отношениях. Вряд ли кто-либо будет демонстрировать свой характер, если никто за этим не наблюдает и не оценивает



Типы характера

Под типологией характеров понимают классификацию типов характеров, которые чаще всего встречаются у людей.

Карлу Леонгарду- **12** различных тип характеров.

- **Немецкий психиатр- Карл Леонгард. (1904 - 1988**



Типы характеров по Леонгарду

Леонгард выделил 12 типов акцентуированных характеров, которые часто встречаются у людей.

1. **Гипертимный тип**; Характерны повышенная общительность, эмоциональность, нередкие конфликты с окружающими людьми из-за несерьезного отношения к своим обязанностям.
2. **Дистимный тип**; Он отличается необщительностью, преобладающим плохим настроением, избегает шумных компаний, вести замкнутый образ жизни, редко вступает в конфликты с окружающими людьми.



Типы характеров по Леонгарду

3. **Циклоидный тип**; Отличается частой, периодической сменой настроения, манеры общения с людьми



4. **Возбудимый тип**; Быстро возбуждается, часто выходит из себя, склонен к хамству, причем в конфликтах с людьми является активной.



5. **Застревающий тип**; отличается склонностью к нравоучениям, негибкостью мышления и упрямством. В конфликтах нередко является активной стороной, инициатором.



Типы характеров по Леонгарду

6. **Педантичный тип;** Ведет себя как бюрократ, предъявляя людям много чисто формальных требований. Иногда изводит домашних чрезмерными претензиями на аккуратность



7. **Тревожный тип;** Неуверенный в себе робкий и малообщительный, с преобладанием плохого настроения. Редко конфликтует с окружающими людьми.



Типы характеров по Леонгарду

8. **Эмфтивный тип;** Чрезмерно эмоционален, слезлив. Имеет достаточно узкий, ограниченный круг общения. Редко вступает в конфликты с окружающими, обиды носит в себе.



9. **Демонстративный тип;** Самоуверенный, имеет завышенные притязания, провоцирует конфликты, но при этом сам активно защищается, если на него нападают.



Типы характеров по Леонгарду

0. **Экзальтированный тип;** Отличается высокой контактностью и общительностью, словоохотливостью и влюбчивостью. Привязан и внимателен к друзьям и близким. Часто вступает в споры с людьми, но не доводит дело до конфликта.

1. **Экстравертированный тип;** Отличается высокой контактностью. Словоохотлив, проявляет интерес ко всему. Редко вступает в конфликты с окружающими людьми, играя в них обычно пассивную роль. Не



Типы характеров по Леонгарду

12. Интровертированный тип; Отличается замкнутостью, низкой контактностью, склонностью к философствованию, оторванному от реальности. Любит одиночество, редко вступает в конфликты с окружающими людьми.



В заключение

- ❑ В целом не может быть абсолютной или универсальной классификации характеров.
- ❑ Можно раздеть людей на группы по преобладающим качествам.
- ❑ Люди имеют доминирующие волевые или эмоциональные качества.
 - а) волевой
 - б) эмоциональный
 - с) рассудочный

СПОСИБО ЗА ВНИМАНИЕ!

