

Цвет и его характеристики

Константность цвета (Цвет как свойство объекта)

- ПОМИДОР –
КРАСНЫЙ
- СНЕГ – БЕЛЫЙ
- ТРАВА – ЗЕЛЕНАЯ

Одновременный цветовой контраст

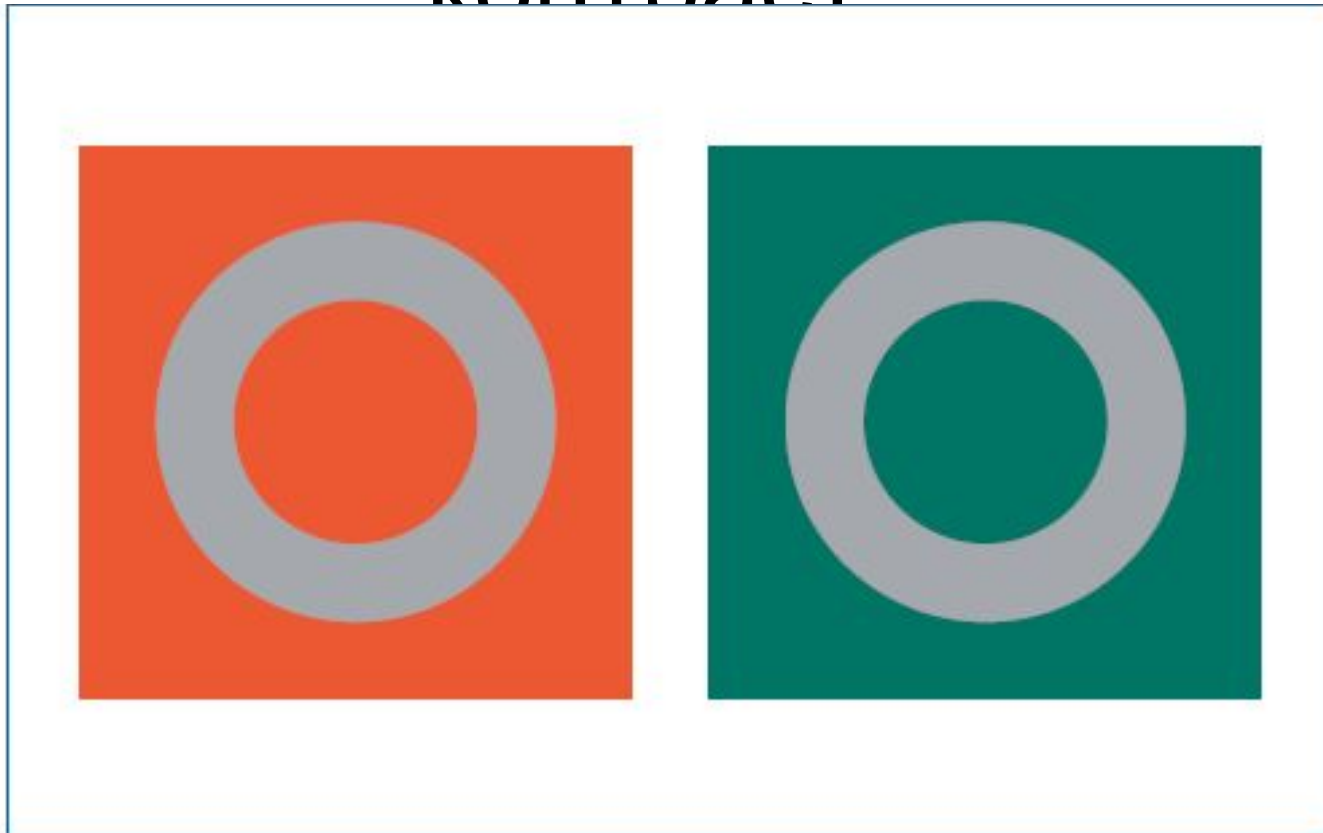


Рис. 1.4-1

Эффект одновременного контраста; пример визуального восприятия искажения цвета одного и того же серого тона за счет окружающих цветов

ВОСПРИНИМАЕМЫЕ ЦВЕТА.



Характеристики цвета

качественные

Цветовой тон

Красный

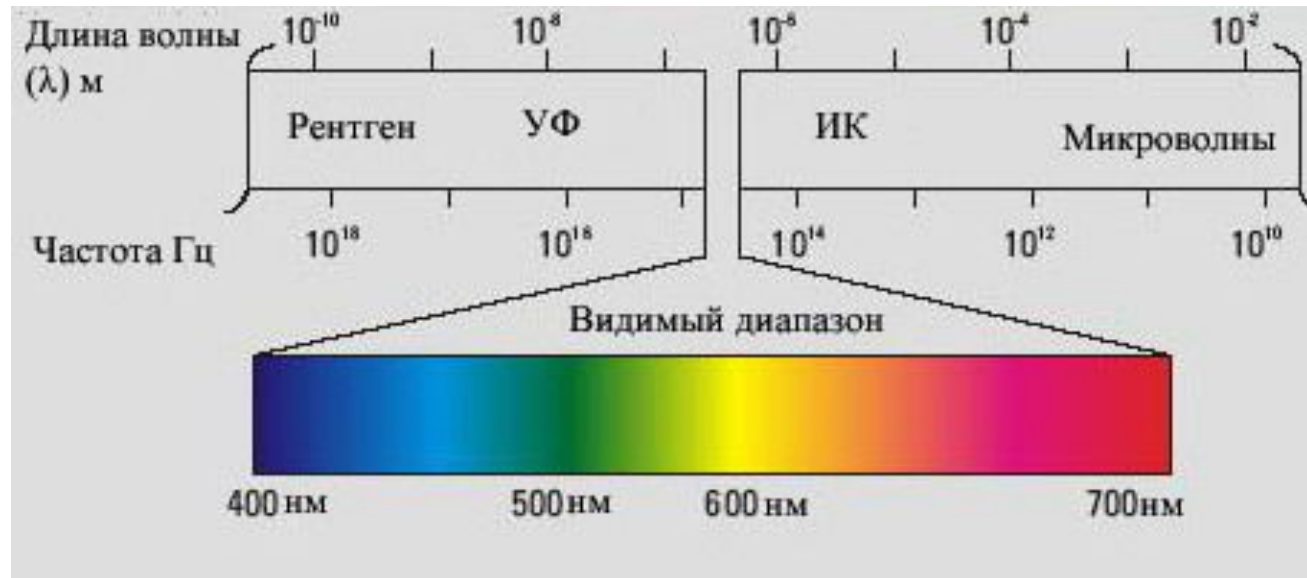
Синий

Зеленый

...

количественные

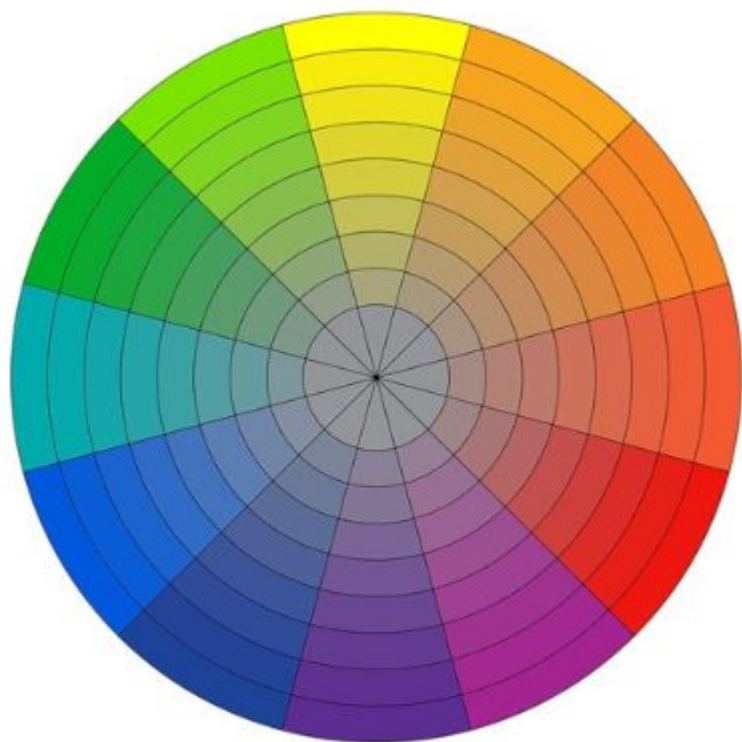
Длина волны



Характеристики цвета

качественные

НАСЫЩЕННОСТЬ



количественные

ЧИСТОТА

$$P = \frac{B_{\lambda}}{B_{\lambda} + B_{\Sigma}} 100 \%$$

- Яркость чистого спектрального цвета
- Яркость белого

Характеристики цвета

качественные

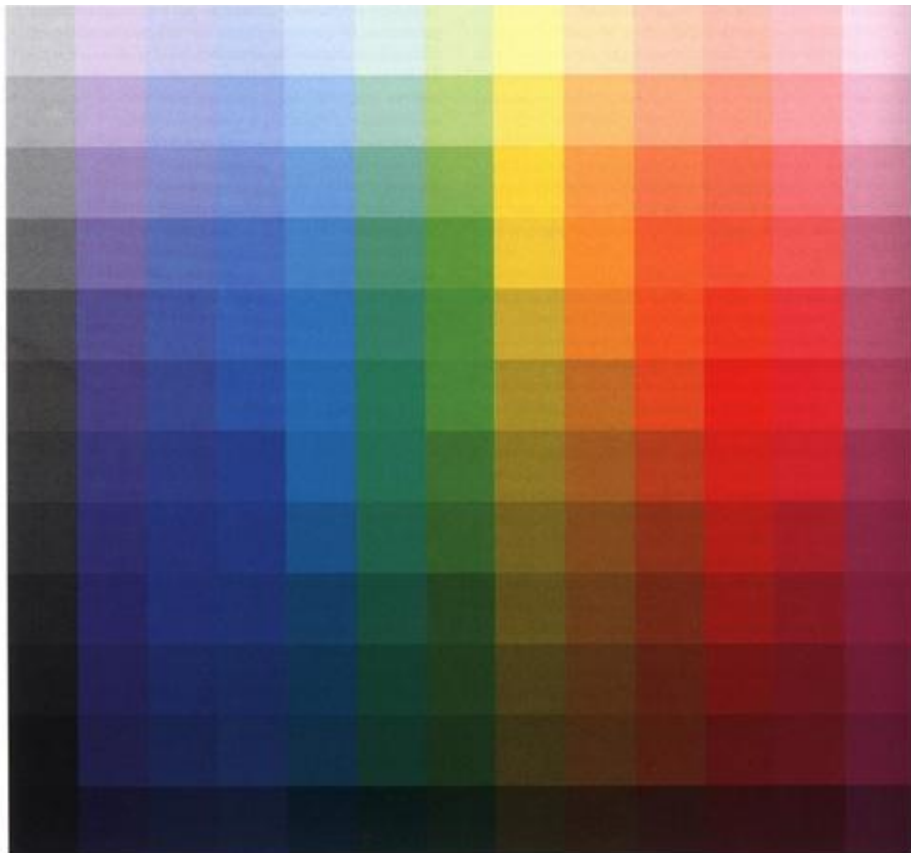


СВЕТЛОТА

количественные



ЯРКОСТЬ

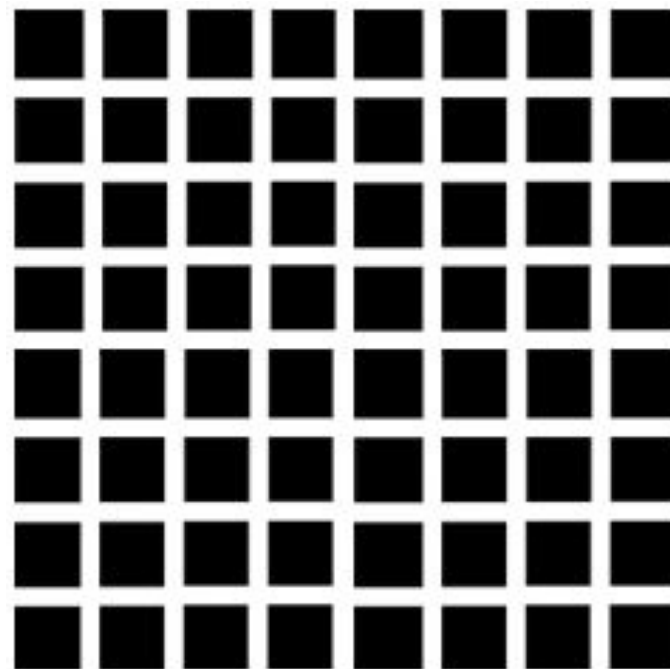
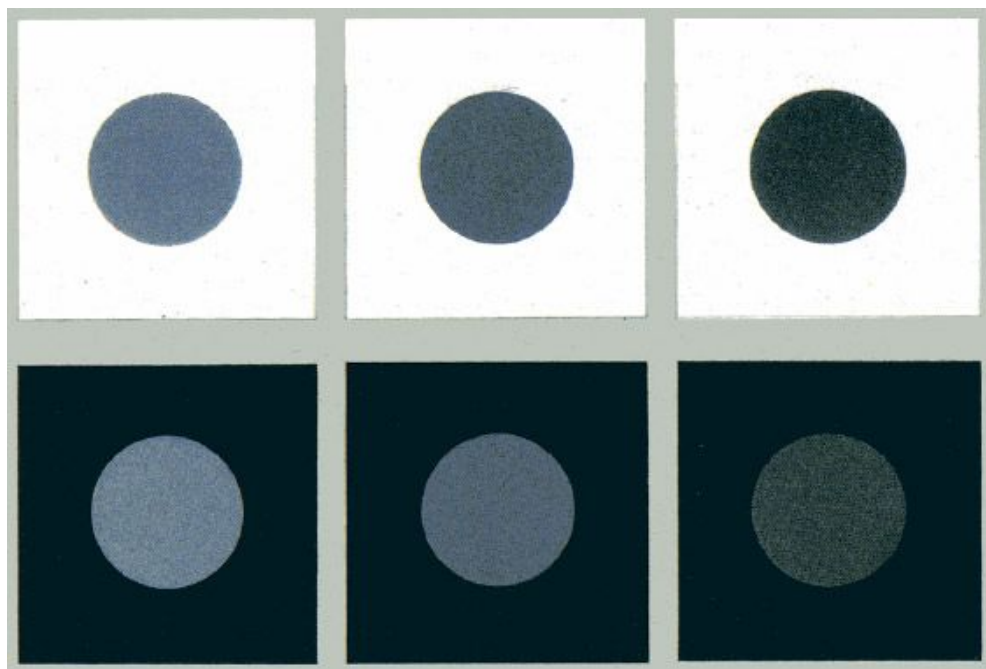


- Сила света

$$B = \frac{I}{S}$$

- площадь

ПСИХОЛОГИЧЕСКИЕ НЮАНСЫ. ЭФФЕКТЫ ЗРИТЕЛЬНОГО КОНТРАСТА



- Действие одновременного светового контраста

ПСИХОЛОГИЧЕСКИЕ НЮАНСЫ. ЭФФЕКТЫ ЗРИТЕЛЬНОГО КОНТРАСТА

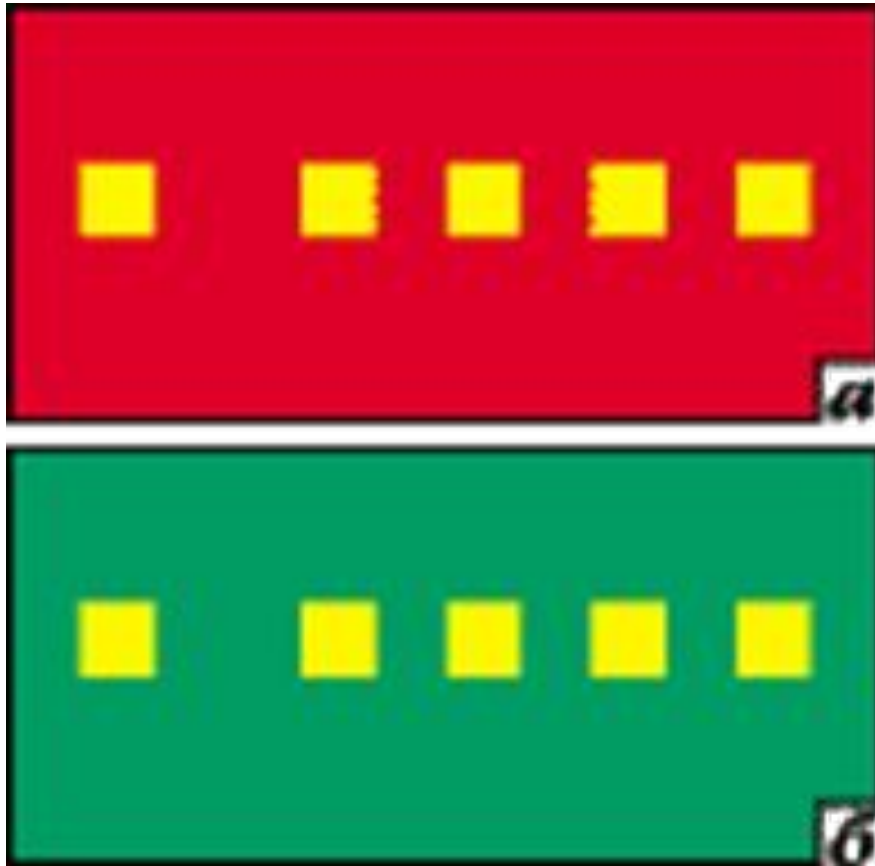
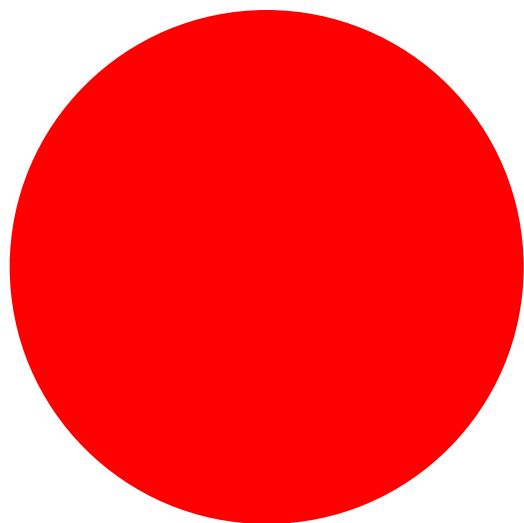


Рис. 33



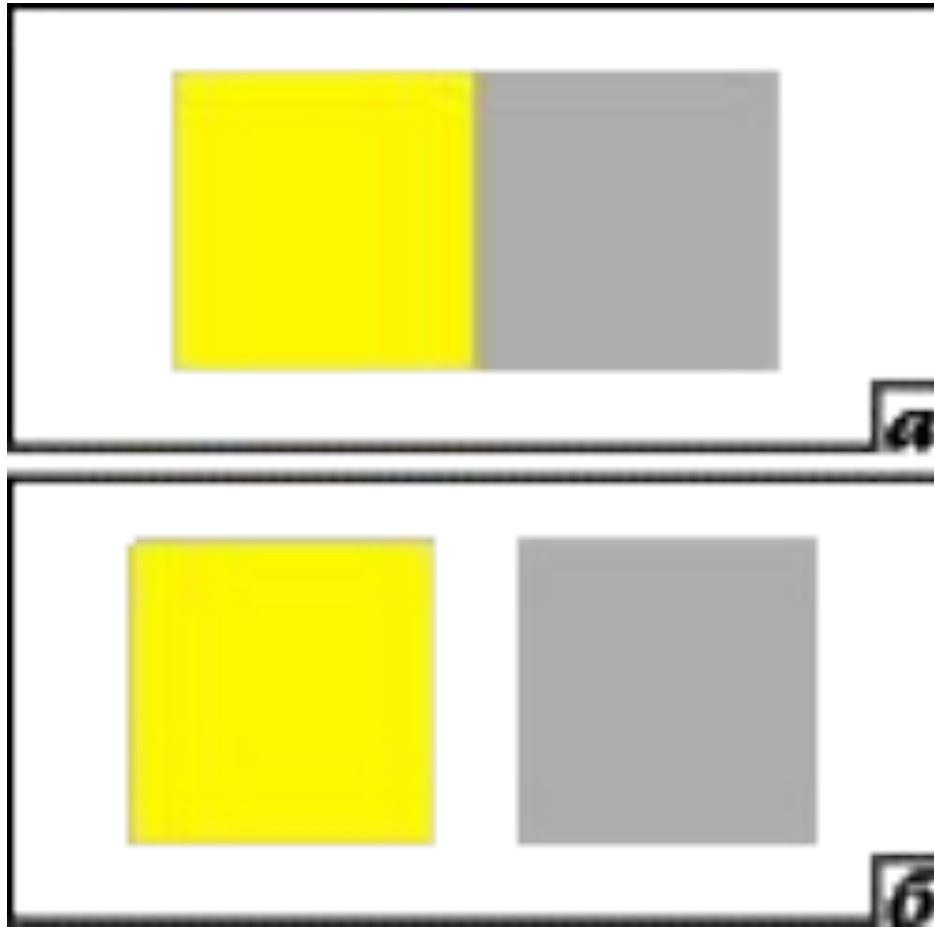
- Действие одновременного цветового контраста

ПСИХОЛОГИЧЕСКИЕ НЮАНСЫ. ЭФФЕКТЫ ЗРИТЕЛЬНОГО КОНТРАСТА



- Последовательный контраст

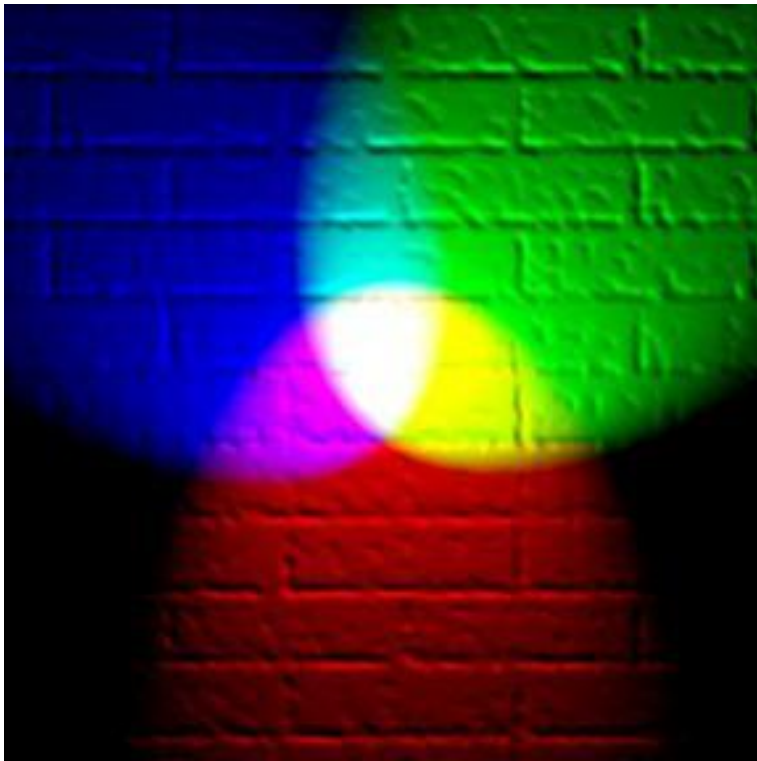
ПСИХОЛОГИЧЕСКИЕ НЮАНСЫ. ЭФФЕКТЫ ЗРИТЕЛЬНОГО КОНТРАСТА



- Краевой контраст (явление Маха)

Смешение цветов

Аддитивное



Субтрактивное

