

Психологические визуальные детерминанты формирования образа семьи у детей

Алексеева Елена Евгеньевна

доцент кафедры педагогики и психологии семьи, Института детства Российского государственного педагогического университета им. А.И. Герцена

Рудакова Елена Михайловна, к.и.н.,
Председатель АОО МОО «Национальный совет социальной информации», председатель
Общественного экспертного совета при
Уполномоченном по правам ребёнка в Амурской
области

ОБРАЗ СЕМЬИ ЭТО...

**«Образ семьи» является
видовым компонентом
феномена «образ мира»
отражая знания о семье в
сознании ребенка, отличается
прогностичностью.**

ОСОБЕННОСТИ ФОРМИРОВАНИЯ ОБРАЗА СЕМЬИ У ДЕТЕЙ

- **фрагментарность,**
- **мозаичность,**
- **неточность представлений,**
- **зависимость от степени
эмоционального
благополучия/неблагополучия
ребенка**

ЗАКОНЫ ВОСПРИЯТИЯ

- Глаз «считывает» изображение слева направо;
- Более тяжелыми выглядят медленные движения, темные и насыщенные цвета, крупные объекты;
- Объект не воспринимается в отрыве от фона

Примеры образа семьи



Примеры образа семьи



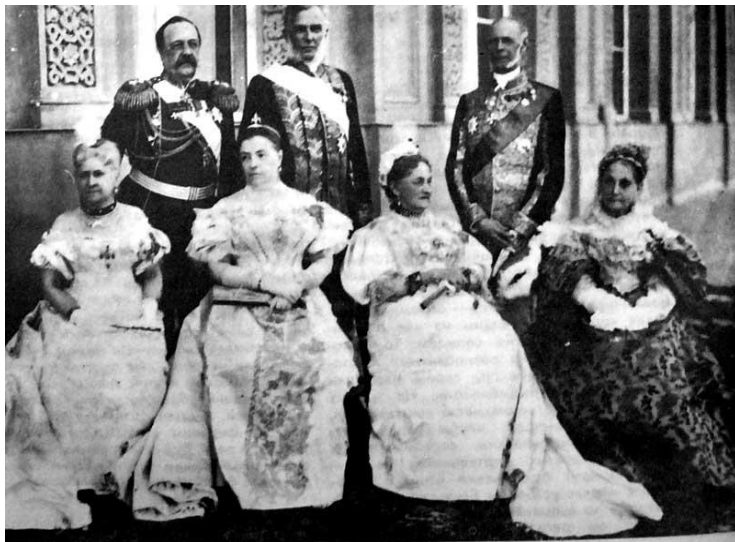
Примеры образа семьи



Примеры образа семьи



Дворянская семья в России



Семьи разных сословий на картинах

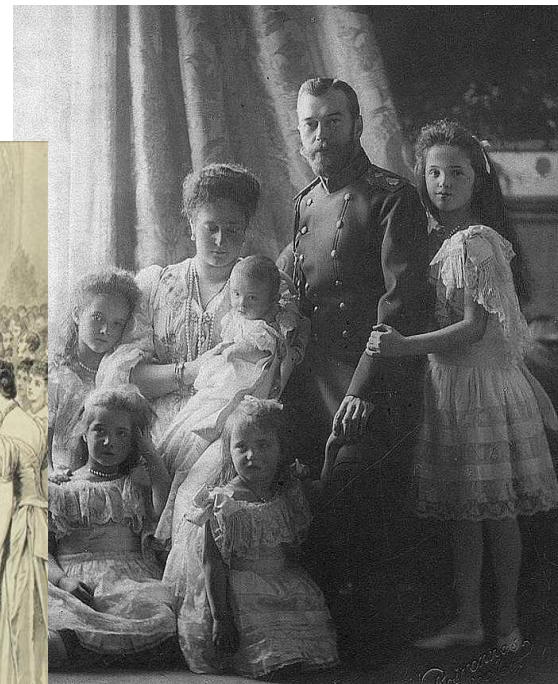
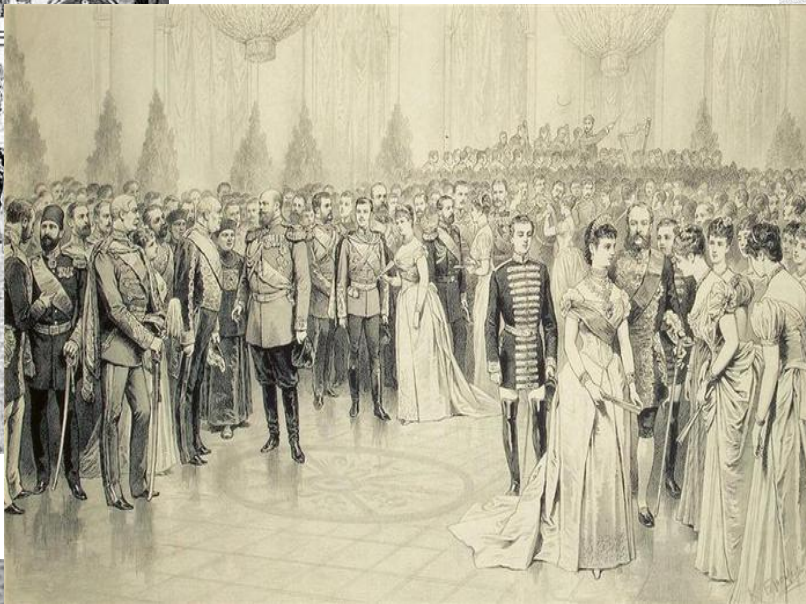
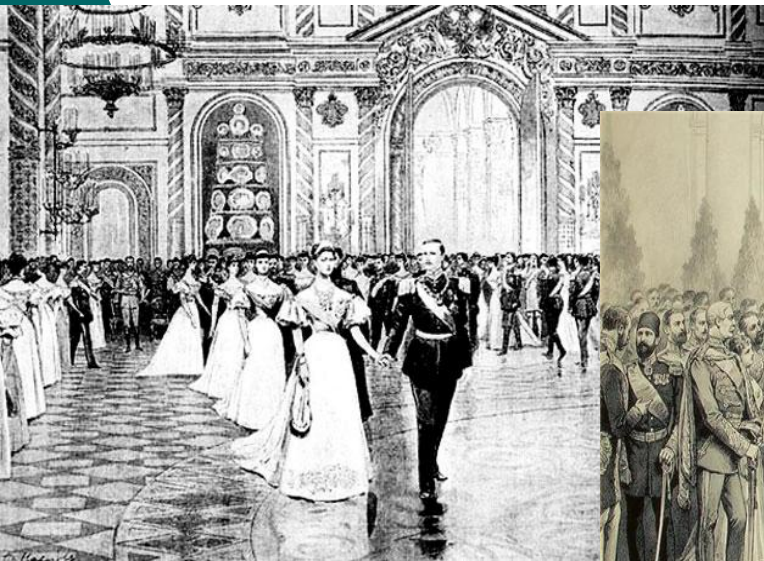


...и фотографиях



Роберт Александрович с детьми my-old-kupavna.ucoz.ru

И в царской фамилии тоже



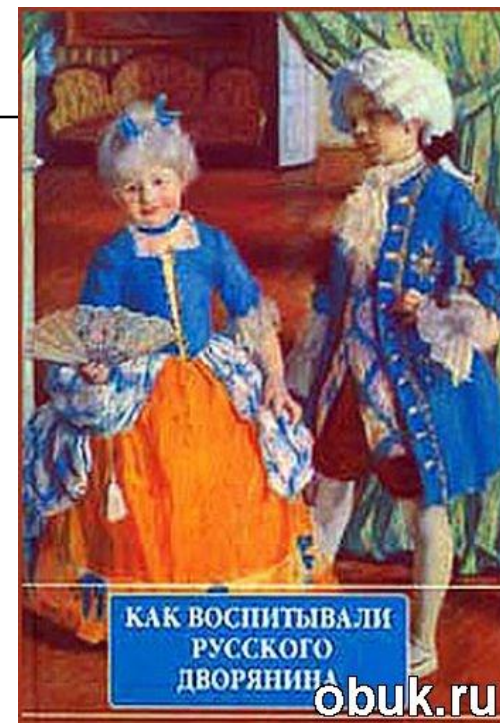
Во дни торжеств и испытаний



Разные семьи – одно правило



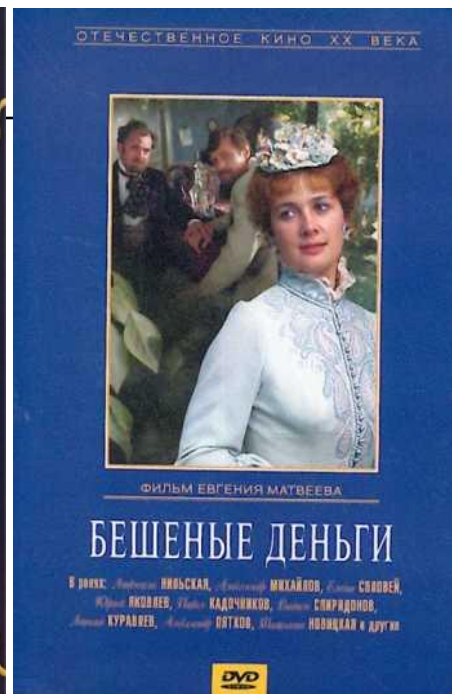
Женщины слева – мужчины правы



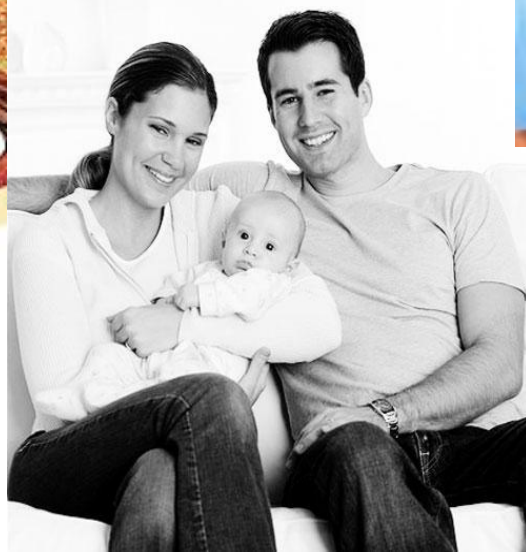
Сохранился ли этот стереотип сегодня?



Да или нет?



Пример переформатирования сознания в плане традиционного семейного воспитания





СПАСИБО ЗА ВНИМАНИЕ!

Алексеева Елена Евгеньевна

Alekseeva-EE28@yandex.ru

Рудакова Елена Михайловна, к.и.н

Hellena.05@mail.ru