

Введение в психологию личности



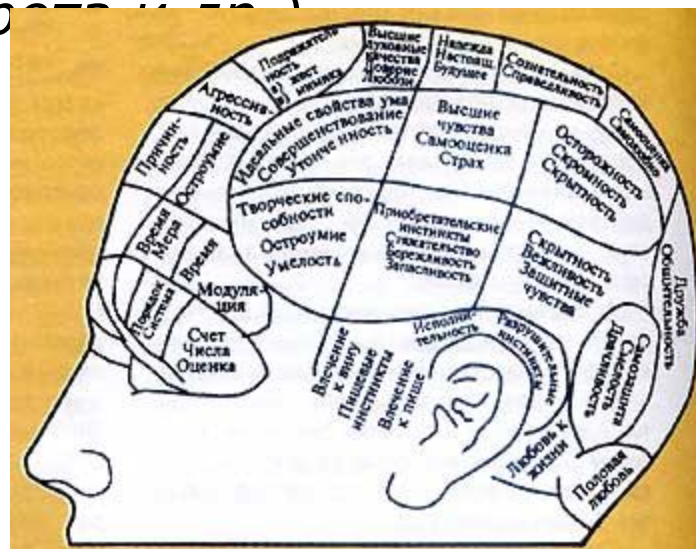
Проблема личности в ПСИХОЛОГИИ

- Многогранность феноменологии личности
- Теории личности
- Определение личности
- ✓ **Б.С. Братусь**: чтобы стать *личностью* надо:
 - Занять позицию между людьми
 - Осознать ее
 - Утвердить поступком

Стратегии исследования личности и ее структуры (по А.Г. Асмолову)

- **Конституционально-антропометрическая** стратегия изучения строения личности
- **Френология Ф. Галля (1758-1828):** черепной рельеф – форма мозга – способности души (склонность к борьбе, любовь к потомству, поэтический талант, осторожность, гордость, хитрость, склонность к воровству, доброта и др.)

- **Темперамент как ядро личности**
(Э.Кречмер, У. Шелдон)



Факторная стратегия изучения ЛИЧНОСТИ



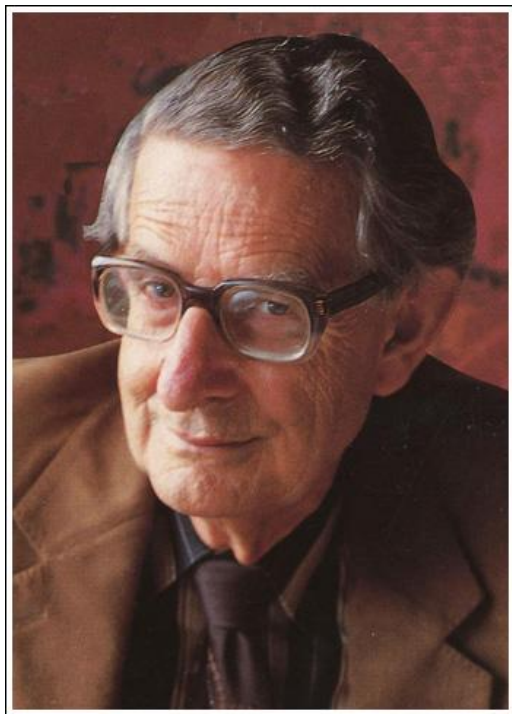
**Г. Оллпорт
(1897 -1967)**

Теория черт

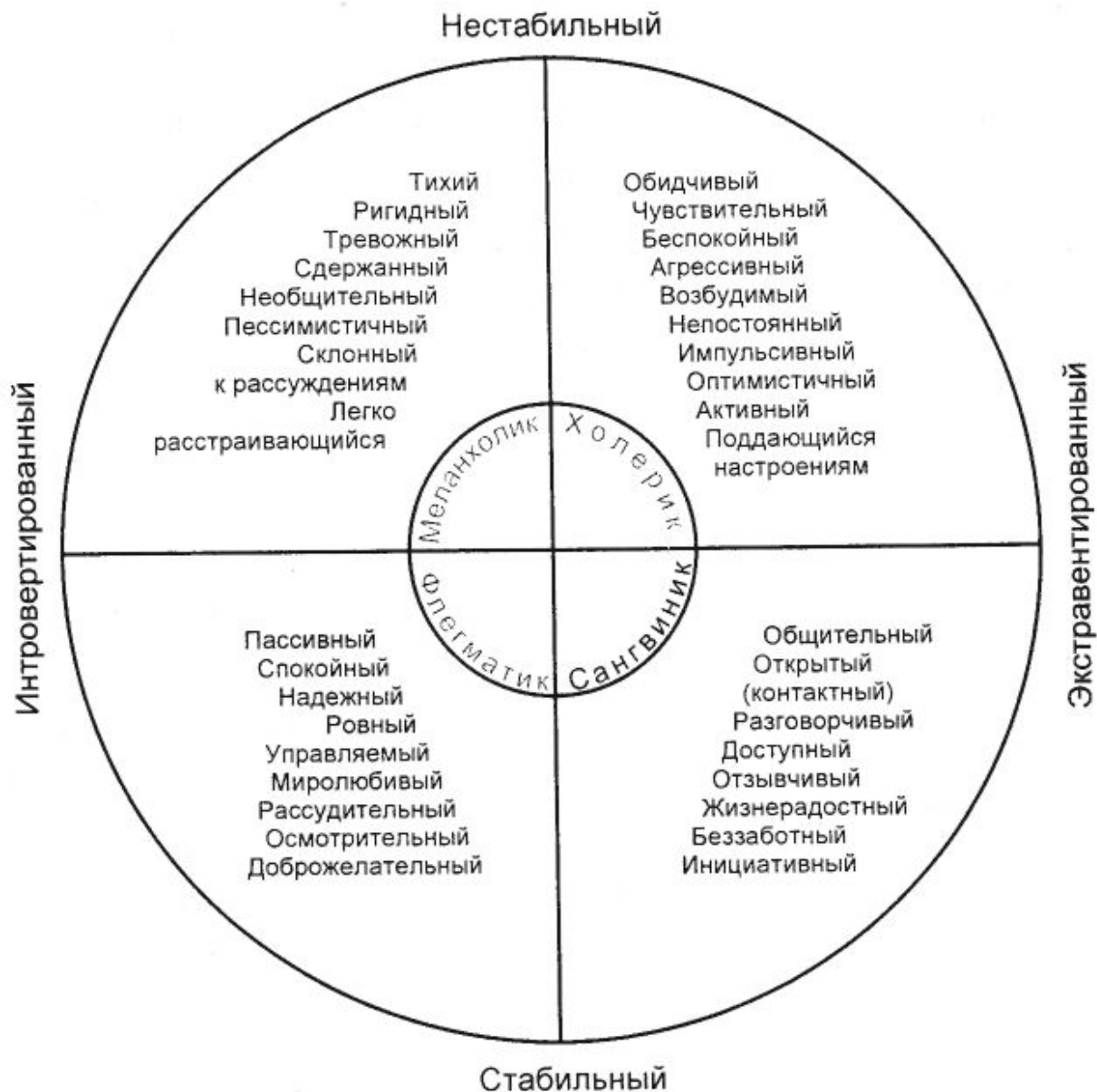
Личностные диспозиции — уникальные индивидуальные особенности поведения, которые устойчиво повторяются у данной личности, но отсутствуют у подавляющего большинства других людей:

- кардинальные диспозиции
- центральные диспозиции
- вторичные диспозиции

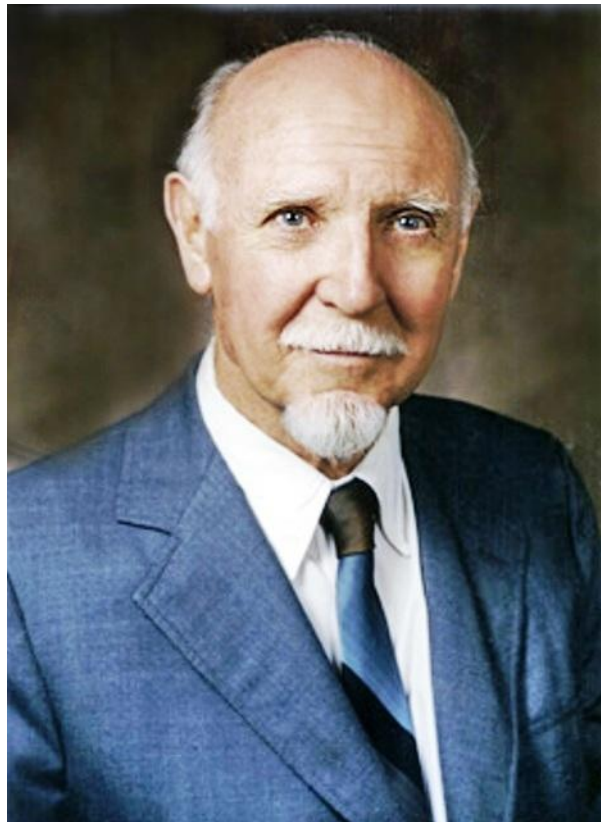
Модель Г. Айзенка



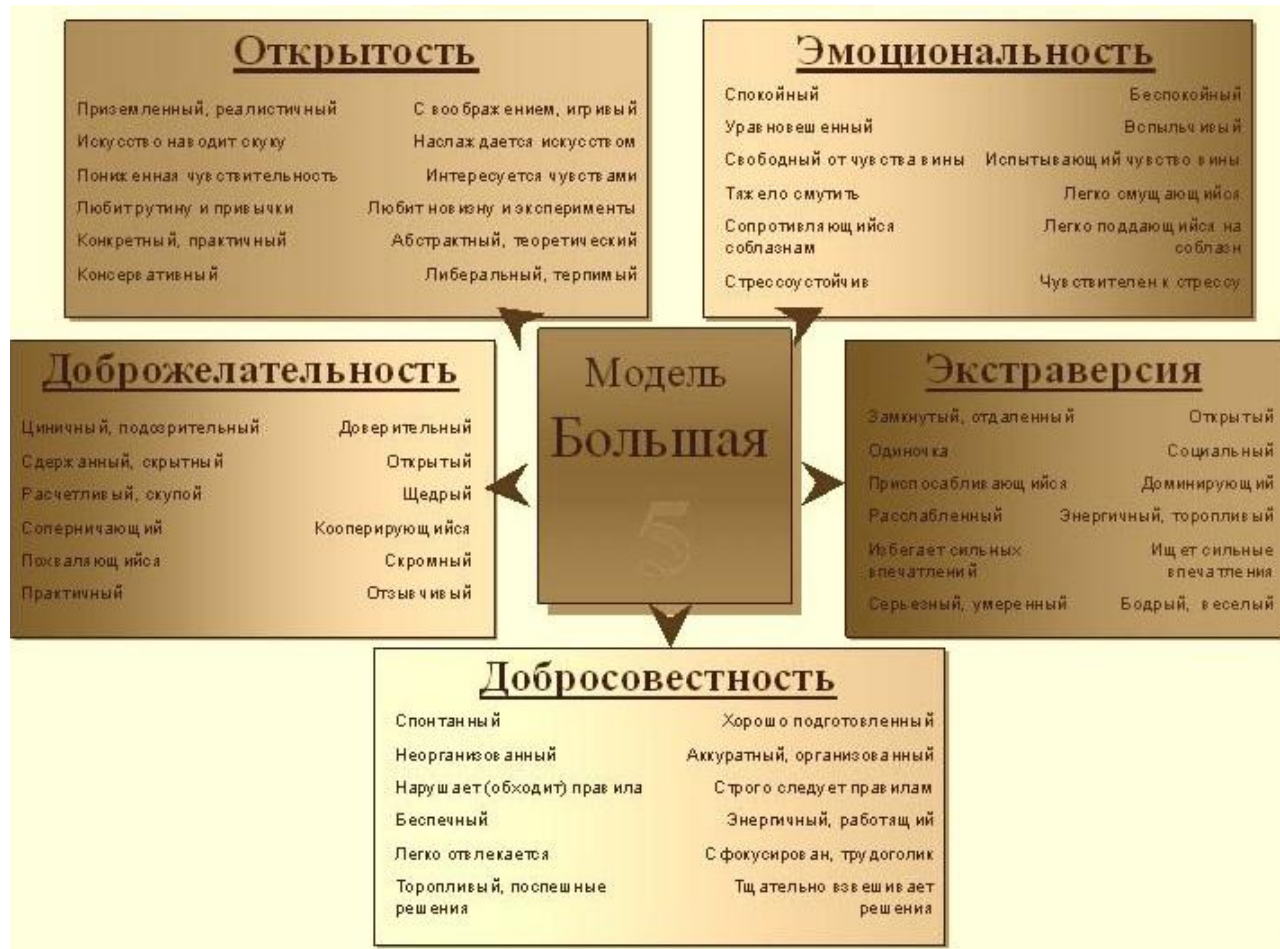
(1916 - 1997)



16-ти факторная МОДЕЛЬ Р. Кеттелла

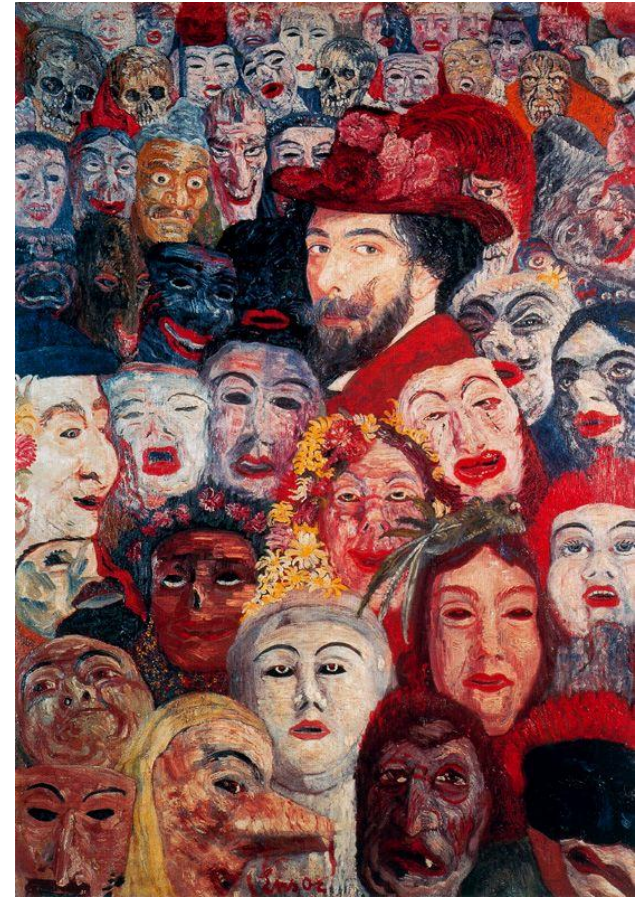


Модель «Большая пятерка»



Отдельные черты личности: психологические ресурсы

- ❑ Жизнестойкость
- ❑ Самоэффективность
- ❑ Толерантность к
неопределенности
- ❑ Оптимизм
- ❑ Атрибутивный стиль



Жизнестойкость (С. Мадди)

- **Вовлеченность** - убежденность в том, что «вовлеченность в происходящее дает максимальный шанс найти стоящее и интересное для личности» (*ощущение себя «вне жизни»*)
- **Контроль** – убежденность в том, что «борьба позволяет повлиять на результат происходящего» (*ощущение собственной беспомощности*)
- **Принятие риска** – убежденность в том, что «все происходящее способствует развитию за счет знаний, извлекаемых из опыта» (*стремление к безопасности*)

Самоэффективность (А. Бандура)



Самоэффективность –
чувство собственной
компетентности в той или
иной деятельности,
суждение о своих
способностях и
возможностях

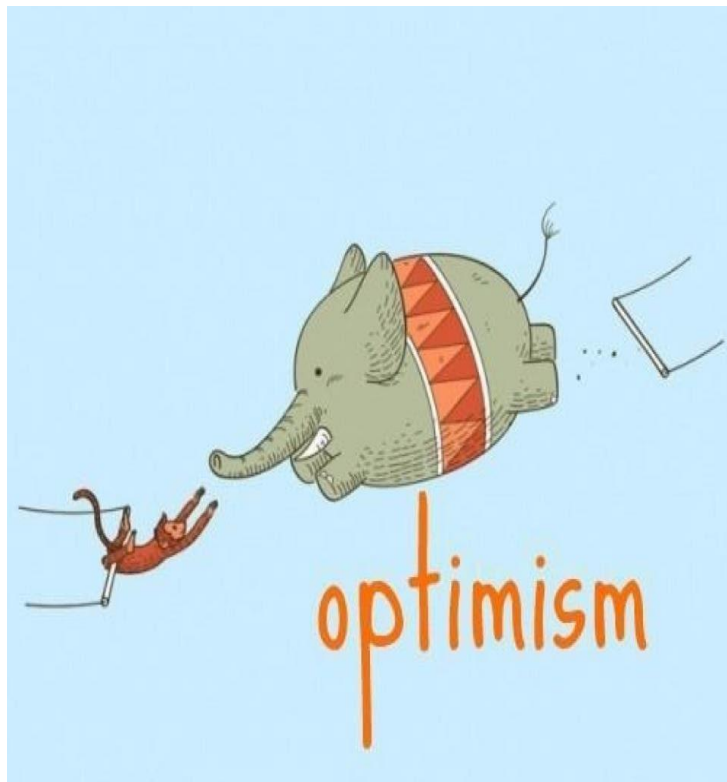
□ общая и частная

Толерантность к неопределенности (И. Френкель-Брунсвик)

- Поиск ситуации неопределенности
- Ощущение комфорта во время пребывания в ситуации неопределенности
- Восприятие неопределенных ситуаций как желательных
- Способность размышлять над проблемой в условиях неопределенности
- Способность принимать конфликт и напряжение в ситуации неопределенности
- Способность приспособиться к неопределенной ситуации

ОПТИМИЗМ

(Ч. Карвер, М. Шейер)



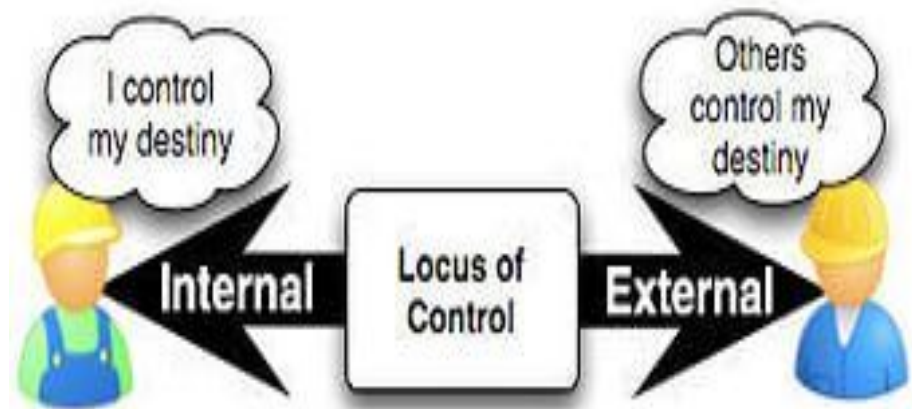
Оптимизм/пессимизм

– проявляющееся в разных ситуациях чувство уверенности или сомнения, связанное с обобщенными, касающимися разных сфер жизни положительными или отрицательными ожиданиями относительно будущего

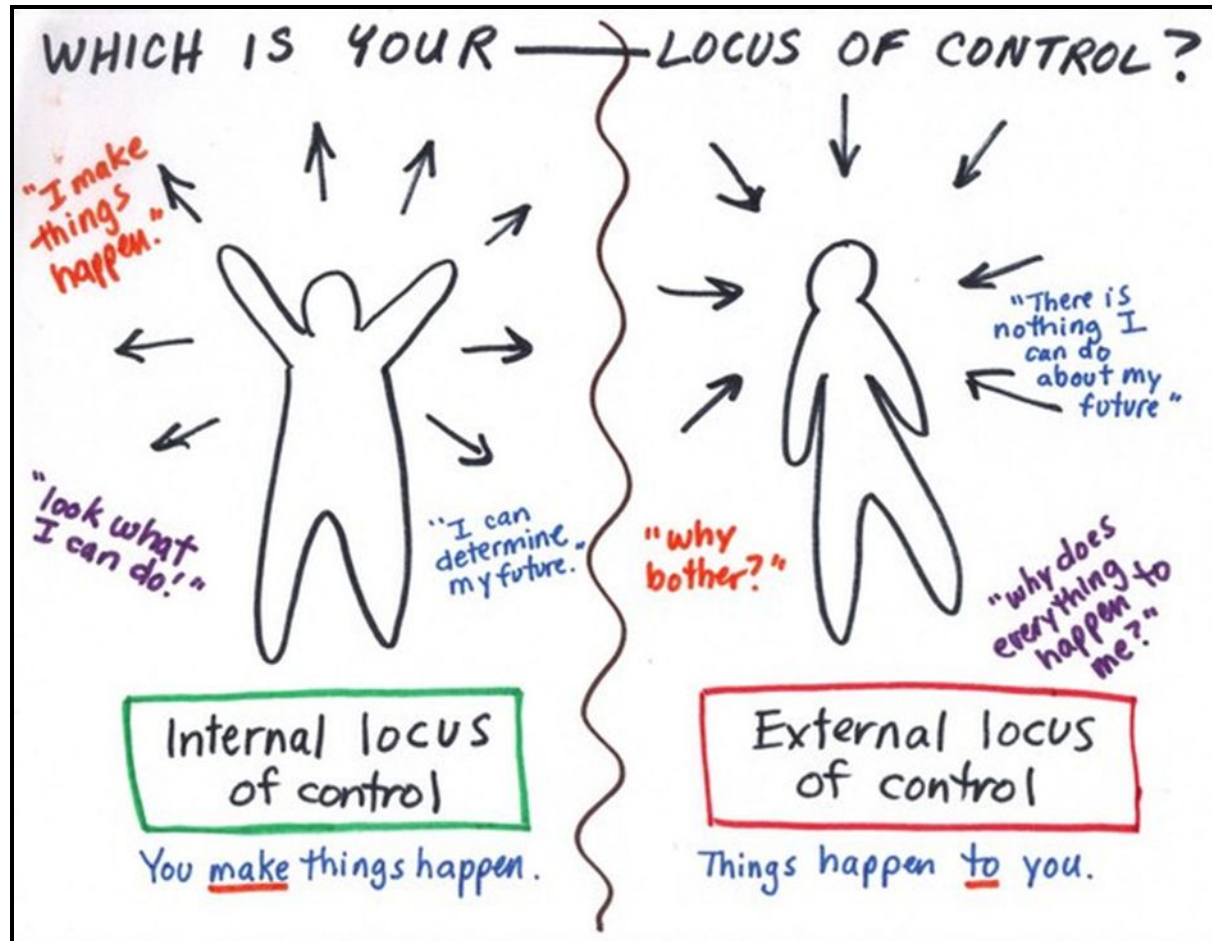
Локус контроля (Дж. Роттер)

Локус контроля – склонность человека объяснять происходящие с ним события внутренними или внешними причинами

- ✓ Экстернальный
- ✓ Интернальный



Интернальный и экстернальный локус контроля



Конструктивный и неконструктивный атрибутивный стиль (М. Селигман)

Успехи



Неудачи



Причины:

Внутренние – внешние

Контролируемые – неконтролируемые

Стабильные – нестабильные

Психологические ресурсы

```
graph LR; A[Психологические ресурсы] --> B[Здоровье и психологическое благополучие]; A --> C[Эффективность учебной и профессиональной деятельности]; A --> D[Удовлетворенность личными отношениями]; A --> E[Адаптация к изменениям];
```

Здоровье и
психологическое
благополучие

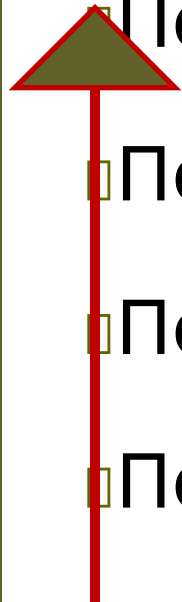
Эффективность учебной
и профессиональной
деятельности

Удовлетворенность
личными отношениями

Адаптация к изменениям

«Блочная» стратегия изучения структуры личности

Модель структуры личности по К.К. Платонову

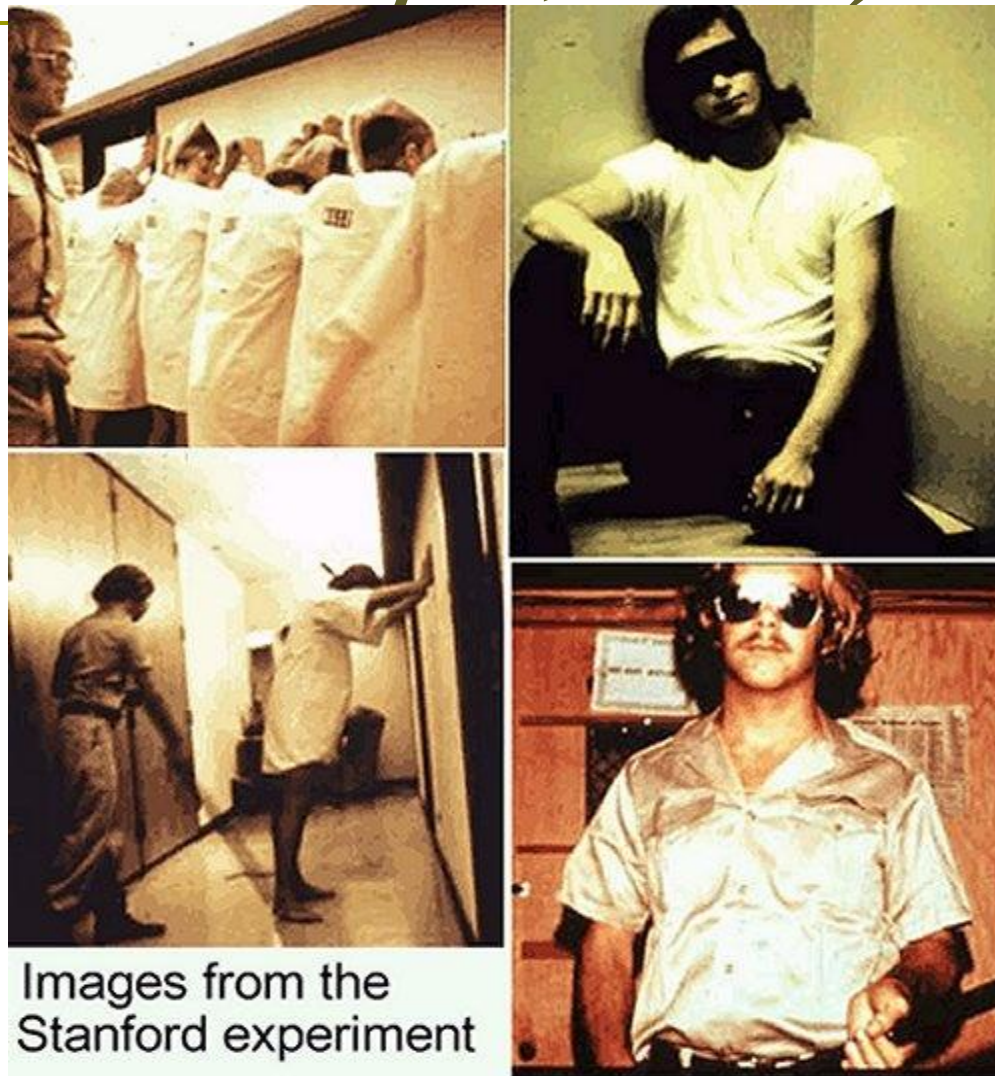
- 
- Подструктура направленности
 - Подструктура опыта
 - Подструктура форм отражения
 - Подструктура биологических свойств

Поведенческо-интеракционистская стратегия изучения личности

- ❖ Структурные элементы организации личности: реакции, навыки, социальные роли, социальные установки и т.д.
- ❖ Проблемы социализации
- ❖ Теории социального научения (*А. Бандура*), интеракционистский подход (*Д. Мид*)
- ❖ Эксперименты социальной психологии (*Ф. Зимбардо, С. Милгрэм и др.*)



«Тюремный эксперимент» (Ф. Зимбардо, 1971 г.)



Images from the
Stanford experiment

(with thanks to Philip Zimbardo)

Мотивационно-динамическая стратегия изучения организации личности

□ Гомеостатические теории личности

□ **Модель личности З.Фрейда**

Влечения – мотивационное ядро личности

- влечения к жизни, *Эрос*
- влечения к смерти, *Танатос*

□ **Подход К. Левина - динамическая психология**

- ❖ **Личность** – внутреннее поле систем напряжения
- ❖ **Среда** – внешнее поле конкретных сил и воздействий
- ✓ **Жизненное пространство личности** = личность и среда в их взаимоотношениях

Мотивационно-динамическая стратегия изучения организации личности

□ Гетеростатические теории личности

✓ **Гуманистическая психология:**

А. Маслоу, К Роджерс

- Принцип целостности
- Принцип позитивности
- Принцип развития
- Принцип активности



Человек – «желающее существо» (А. Маслоу)



МОТИВАЦИЯ

Дефицитарная:
снижение напряжения,
физическое выживание



Бытийная:
увеличение напряжения,
актуализация потенциала

Иерархия потребностей (А. Маслоу)

✓ Иерархия потребностей:

- ❖ самоактуализация (10%)
- ❖ самоуважение и признание (40%)
- ❖ любовь и принадлежность (50%)
- ❖ безопасность и защита (70%)
- ❖ физиологические (85%)

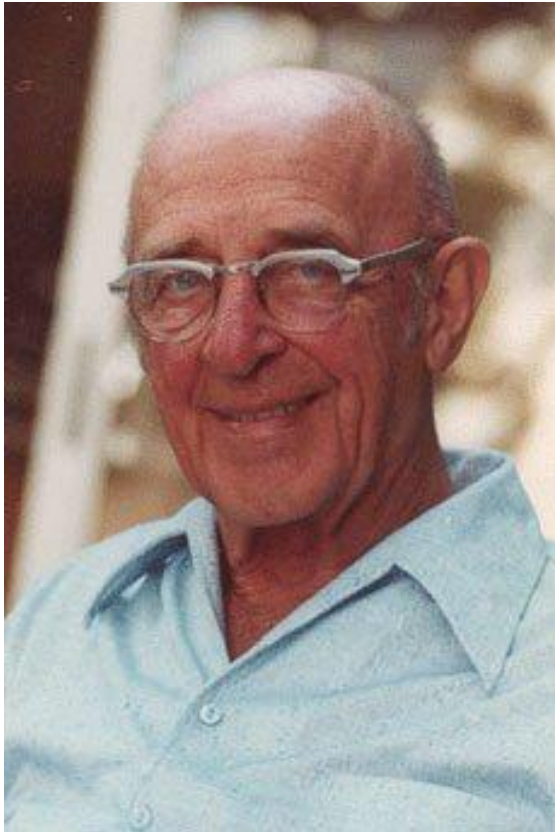
- Потребности никогда не бывают удовлетворены по принципу «все или ничего»
- Чем выше человек может подняться в этой иерархии, тем большую индивидуальность, человеческие качества и психическое здоровье он демонстрирует



Типы поведения, ведущие к самоактуализации

- ▣ Переживание «*полное, живое, беззаветное, с полной концентрацией..., полным сосредоточением и погруженностью...»*)
- ▣ В каждом выборе решать в пользу продвижения и роста
- ▣ Актуализация своей собственной внутренней природы
- ▣ Честность и принятие ответственности за свои действия
- ▣ Развитие своих возможностей и потенциала
- ▣ Опыт «пик-переживаний»
- ▣ Обнаружение и отказ от своих «защит»

Гуманистическая психология *К. Роджерса*



(1902 -1987)

Основной мотив поведения человека- **стремление к самоактуализации**, т.е. актуализации своего «Я», своих возможностей и способностей, ведущее к развитию
самодостаточности,
независимости,
социальной
ответственности, зрелости
и компетентности

Полноценно функционирующий человек

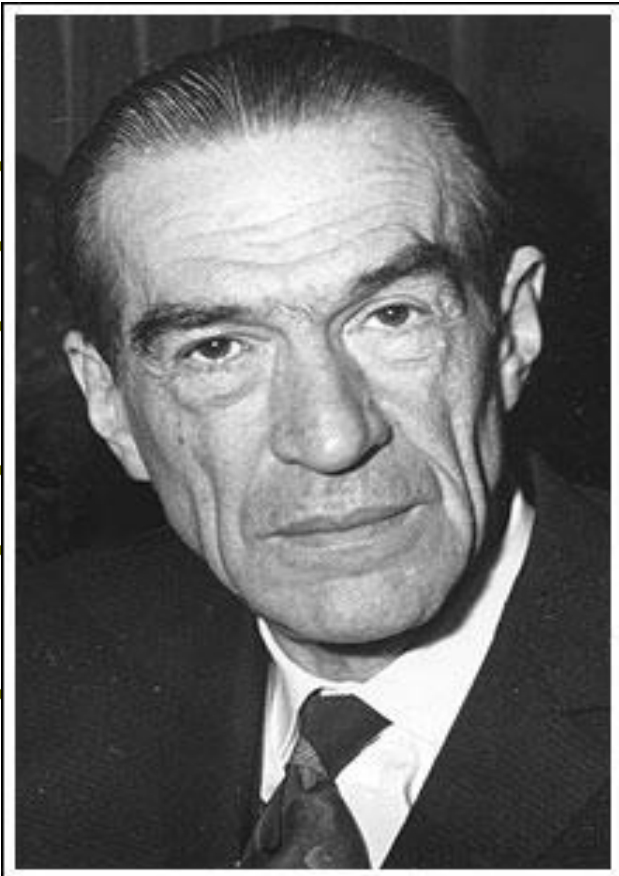
- Открытость эмоциональному переживанию - способность слушать и чувствовать себя
- Экзистенциальный образ жизни - полная и насыщенная жизнь в каждый момент существования
- Организмическое доверие – способность принимать во внимание свои ощущения и класть их в основу выбора
- Эмпирическая свобода – ощущение личной власти, способность делать выбор и руководить собой
- Креативность – способность создавать новые идеи и вещи

Я-концепция (К. Роджерс)

- ❑ Каждый человек обладает Я-концепцией, которая формируется в общении с другими людьми
- ❑ Я-концепция: Я-реальное + Я-идеальное
- ❑ Человек старается действовать в соответствии с Я-концепцией
- ❑ Конфликт между Я-концепцией и опытом, непосредственными переживаниями и собственным идеалом – причина личностных нарушений
- ❑ Психологическая защита, позволяющая сохранить целостность Я: искажение и отрицание

Мотивационно-динамическая стратегия изучения организации личности

□ Гетеростатические теории личности



Деятельностный подход А.Н. Леонтьева (1903 – 1979)

аются, личностью становятся
тся, развивается и проявляется в

рархия мотивов

о личности определяется ее
рой

то, **ради чего** действует человек

Становление личности (А.Н. Леонтьев)

▣ **Этапы формирования личности:**

▣ **Первое «рождение» личности –**

формирование устойчивой иерархии мотивов

(дошкольный возраст: социальный мотив подчиняет себе биологический - феномен «горькой конфеты»)

▣ **Второе «рождение» личности –** осознание

личной иерархии мотивов, способность осознанно

строить свою собственную иерархию мотивов

(подростковый возраст)

Личностная типология (А.Н. Леонтьев)

□ Возможные основания личностной типологии:

- ✓ Богатство связей индивида с миром
- ✓ Степень иерархизированности мотивов
- ✓ Общий тип строения мотивационной сферы («односторонность» – «многосторонность» личности)



Спасибо!

