

# Тема 2. Завдання та функції психології в соціальній роботі

- 1. Актуальність і значення психологічних знань для соціальних працівників.*
- 2. Характеристика основних функцій психології в соціальній роботі.*
- 3. Особливості застосування методів психології в соціальній роботі.*
- 4. Предметне поле психології соціальної роботи.*

Значення психологічних знань у соціальній роботі полягає у побудові ефективної взаємодії між соціальним працівником та клієнтом, у вмілому застосуванні психологічних методів, формуванні гуманістичних цінностей психосоціальної роботи



# *Застосування психологічних знань у соціальній роботі* можливе у таких основних умовних «координатах»:

- Клієнт;
- Соціальний працівник;
- Процес і результат взаємодії соціального працівника та клієнта;
- Психологічне забезпечення управління соціальною роботою.



# Основні напрями застосування психологічних знань у соціальній роботі:

- формування гуманістичного підходу до розуміння особистості в аспекті соціальної роботи, усвідомлення необхідності наснажувати клієнтів, сприяти фасилітації;
- залучення психологічних принципів до системи ціннісних орієнтирів соціальної роботи, використання психологічних теорій та концепцій для пояснення соціально-психологічних явищ чи процесів, що призводять до негараздів на життєвому шляху особистості;
- застосування знань, накопичених в межах розвитку різноманітних психологічних напрямків при формуванні моделей соціальної роботи та в практиці допомоги клієнтам в умовах соціальної дезадаптації;
- використання психологічних методів для діагностики, соціально-психологічної корекції, консультування, профілактики, вирішення конфліктів, налагодження спілкування та взаємодії у соціальній роботі при роботі з різними групами клієнтів;
- розробка індивідуальних програм (супроводу), що сприяють вирішенню соціалізаційних завдань людини на різних вікових етапах на основі вивчення соціально-психологічних характеристик особистості та аналізу її життєвої ситуації, соціального оточення тощо;
- вироблення системи психогігієни та профілактики «синдрому вигорання» у соціальних працівників;
- впровадження соціально-психологічного супроводу соціальних служб згідно з логікою процесу управління та ін.



**ОДИН ГРАММ ПОНИМАНИЯ  
ДОРОЖЕ ТОННЫ ПРАВОУЧЕНИЙ**

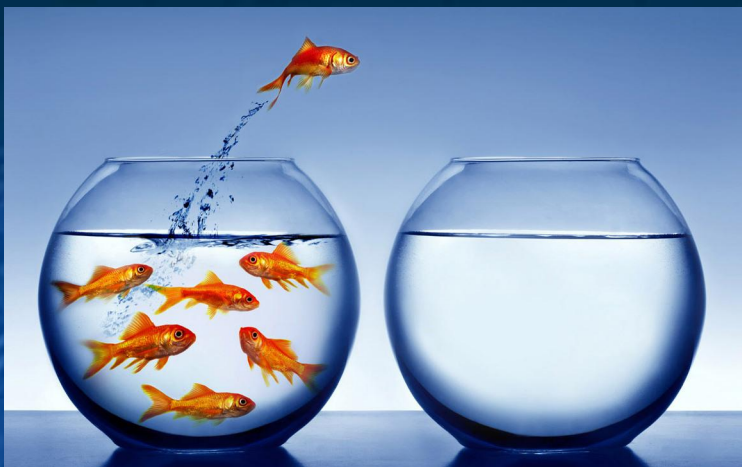
## 2. Характеристика основних функцій психології в соціальній роботі

- *Теоретична* (наукова) функція психології в соціальній роботі передбачає застосування психологічних теорій в ході психосоціальної роботи з клієнтами.
- *Прикладна* (методологічна) функція полягає у застосуванні психолого-орієнтованих методів у практиці соціальної роботи, на основі яких будуються певні моделі діяльності соціальних працівників.

Зокрема, для пояснення причин поведінки клієнтів (зокрема акцентуованої, девіантної), пошуку чинників, що спричиняють появу тієї чи іншої проблематики людини на життєвому шляху, вивчення особливостей взаємодії особистості з оточенням тощо.

# Психологічні функції у соціальній роботі згідно з логікою процесу соціального втручання:

- фахівець діагностує наявність проблем клієнта (*діагностична функція*);
- пояснює йому суть цих проблем (*пояснювальна, консультативна функція*);
- описує можливі перспективи розвитку проблематики зі змінами і без (*прогностична функція*);
- допомагає у плануванні подальших дій щодо подолання скрутної ситуації, нормалізації соціалізації та/або ресоціалізації (*соціалізаційна функція, що перш за все передбачає сприяння формування нового соціального досвіду особистості*);
- надає психологічну підтримку (*соціально-терапевтична функція*);
- активізує клієнта та спонукає його до самостійних рішень та дій (*функція наснаження*);
- створює умови для унеможливлення та профілактики розвитку у подальшому подібних труднощів (*профілактична функція*).





### ***3. Особливості застосування психологічних методів і методик в соціальній роботі***

***Значення методів психології в діяльності фахівця із соціальної роботи полягає не лише в установленні психологічних фактів, отриманні інформації, а і в їх доцільному практичному застосуванні з метою краще зрозуміти комплекс суб'єктивних переживань клієнта, пов'язаних не тільки з внутрішніми чинниками, але і з їх скрутною життєвою ситуацією.***

## *Завдання для студентів:*

Запропонуйте приклади використання психологічних методик (на Ваш вибір) для вирішення конкретних проблем представників певної соціально вразливої групи.

Визначте, в чому особливості застосування цих методик в контексті соціальної роботи?

## **4. Предметне поле психології соціальної роботи**

- **Психологія соціальної роботи** вивчає закономірності розвитку та соціалізації особистості, яка перебуває у складних життєвих обставинах, особливості її взаємодії з різними групами та суспільством в цілому.
- Важливою складовою психології соціальної роботи є вивчення соціально-психологічних характеристик соціальних служб і соціальних працівників, а також розробка способів їх ефективного функціонування.

## *Об'єктом психології соціальної роботи*

- виступають соціально-психологічні особливості основних об'єктів і суб'єктів соціальної роботи (клієнтів, соціальних працівників, волонтерів та різноманітних соціальних служб), або ж у більш загальному вигляді – соціально-психологічні особливості соціальної роботи як професійної діяльності.

***Предмет психології соціальної роботи -  
соціально-психологічне забезпечення усіх  
складових даного виду діяльності:***

- робота з клієнтом / клієнтами чи з їх групами,
- організація діяльності соціальних працівників (соціальна служба як група, як організація, як об'єкт управління),
- соціальний працівник і його особистісні та професійні проблеми,
- особливості професійної взаємодії в системі соціальний працівник – клієнт.

*Отже, основне завдання психології соціальної роботи* є соціально-психологічне забезпечення процесу і результату професійної взаємодії соціальних працівників і клієнтів

