

# ПРОФИЛАКТИКА ИНФОРМАЦИОННЫХ РИСКОВ

## «ЗНАКИ БЕДЫ»

(Как выявить подростка  
с высоким риском  
суицидальных действий  
на основе различных  
поведенческих проявлений?)

# ПРОФИЛАКТИКА ИНФОРМАЦИОННЫХ РИСКОВ

МОСКВА, 13 февраля 2017 год. /ТАСС/.

**Более 700 детей в России  
покончили жизнь самоубийством  
в 2016 году.**

(Об этом сообщила вице-спикер Госдумы  
Ирина Яровая на заседании рабочей  
группы по вопросам противодействия  
суицидам среди детей и подростков.)

# ПРОФИЛАКТИКА ИНФОРМАЦИОННЫХ РИСКОВ

## Какие угрозы несут информационные потоки?

- компьютерная зависимость
- насилие в социальных сетях
- искажение исторических фактов
- откровенная дезинформация

В 2016 году в интернете были выявлены 4 тыс. 864 ссылки суицидальной тематики.

"Ведется война против детей, настоящая преступная деятельность, очень продуманная, организованная, целенаправленная и имеющая последствия".

**ЗАПИШИ ЭТИ КОНТАКТЫ!**

**ПЦ «ДОВЕРИЕ» : 21-10-40 Телефон доверия: 8 800 2000 122**

**Твоя территория: [tvoya\\_territoria@mail.ru](mailto:tvoya_territoria@mail.ru)**

## **Как влияют новые формы коммуникации в социальных сетях на психическое здоровье детей?**

- **Растет социальная тревожность - опасное нарушение психического благополучия ребенка (Установлена связь между интенсивностью виртуального общения и ее уровнем)**

## **ЗАПИШИ ЭТИ КОНТАКТЫ!**

**ПЦ «ДОВЕРИЕ» : 21-10-40 Телефон доверия: 8 800 2000 122**

**Твоя территория: tvoya\_territoria@mail.ru**

- **Снижается способность к пониманию эмоций других людей.**
  - **Избегаются прямые контакты с людьми, растет уровень стресса в этих контактах.**
    - **Развивается социальная дезадаптация детей.**

**ЗАПИШИ ЭТИ КОНТАКТЫ!**

**ПЦ «ДОВЕРИЕ» : 21-10-40 Телефон доверия: 8 800 2000**

**122**

**Твоя территория: tvoya\_territoria@mail.ru**

## **«На миру и смерть красна»**

**Появление феномена обратимости в представлениях детей.**

**Вопрос уже не в том,  
чтобы покончить жизнь  
самоубийством,  
а в том, чтобы это показать.**

## **ЗАПИШИ ЭТИ КОНТАКТЫ!**

**ПЦ «ДОВЕРИЕ» : 21-10-40 Телефон доверия: 8 800 2000 122**

**Твоя территория: tvoya\_territoria@mail.ru**

### **Кто в группе риска?**

- **Дети подросткового возраста (нестабильность психики, подверженность быстрому привыканию)**
- **Девочки (Более ранимы, чувствительны, тревожны)**
- **Неуверенные в себе, стеснительные, легко внушаемые, доверчивые, «удобные», «правильные» дети**

## **ЗАПИШИ ЭТИ КОНТАКТЫ!**

**ПЦ «ДОВЕРИЕ» : 21-10-40 Телефон доверия: 8 800 2000 122**

**Твоя территория: [tvoya\\_territoria@mail.ru](mailto:tvoya_territoria@mail.ru)**

- **Дети, живущие в эмоционально дискомфортной среде (конфликты в семье, проблемы в школе, неприятие его сверстниками, неумение выстроить отношения с окружающими, отсутствие возможности самовыражения...)**
- **Дети, пережившие психофизические травмы**



## **ЗАПИШИ ЭТИ КОНТАКТЫ!**

**ПЦ «ДОВЕРИЕ» : 21-10-40 Телефон доверия: 8 800 2000 122**

**Твоя территория: [tvoya\\_territoria@mail.ru](mailto:tvoya_territoria@mail.ru)**

- **Дети с врожденной или приобретенной психопатологией (неврозы, патологии характера, реактивные расстройства)**
- **Употребляющие ПАВ дети**
- **Дети из особых типов семей, провоцирующих развитие зависимости у подростков**

## **ЗАПИШИ ЭТИ КОНТАКТЫ!**

**ПЦ «ДОВЕРИЕ» : 21-10-40 Телефон доверия: 8 800 2000 122**

**Твоя территория: tvoya\_territoria@mail.ru**

**4 типа семей, провоцирующих развитие  
зависимости у подростков:**

**I тип**

**Травмирующая семья**

**В ней ребенок отождествляется либо с агрессором, либо является жертвой, что сопровождается чувствами стыда и беспомощности, от которых он впоследствии избавляется с помощью какого-либо объекта зависимости, будь то алкоголь, наркотики или компьютер.**

## **ЗАПИШИ ЭТИ КОНТАКТЫ!**

**ПЦ «ДОВЕРИЕ» : 21-10-40 Телефон доверия: 8 800 2000 122**

**Твоя территория: [tvoya\\_territoria@mail.ru](mailto:tvoya_territoria@mail.ru)**

### **II тип**

#### **Навязчивая семья**

**Возлагает собственные грандиозные ожидания на ребенка и, таким образом, формирует у него сильное эмоциональное напряжение, связанное со страхом не оправдать родительские ожидания**

## **ЗАПИШИ ЭТИ КОНТАКТЫ!**

**ПЦ «ДОВЕРИЕ» : 21-10-40 Телефон доверия: 8 800 2000 122**

**Твоя территория: [tvoya\\_territoria@mail.ru](mailto:tvoya_territoria@mail.ru)**

**III тип - Лживая семья,** в ней ребенок утрачивает чувство реальности и собственной личности, испытывает стыд, отчуждение.

**IV тип - Непоследовательная семья,** когда родительские правила различаются и меняются на ходу, создавая у ребенка сильный эмоциональный дискомфорт.

## **ЗАПИШИ ЭТИ КОНТАКТЫ!**

**ПЦ «ДОВЕРИЕ» : 21-10-40 Телефон доверия: 8 800 2000 122**

**Твоя территория: tvoya\_territoria@mail.ru**

### **ПРИЧИНЫ ДЕТСКИХ И ПОДРОСТКОВЫХ САМОУБИЙСТВ**

- На ребенка навалилось множество проблем, при этом взрослые не могут или не хотят протянуть руку помощи. В смерти ребенок ищет возможность найти временное (ведь ребенок еще не понимает, что такое смерть) убежище.
- Ребенок хочет отомстить кому-либо, привлечь к себе внимание или напугать родителей.
- Ребенок очень боится наказания за какой-то проступок.
- Иногда подростки совершают самоубийство, подражая кумиру.

### **Помните!**

**Детские и подростковые самоубийства могут быть абсолютно «беспочвенными» с точки зрения взрослых. Поэтому реагируйте на каждое высказывание ребенка о «плохой жизни».**

## **ЗАПИШИ ЭТИ КОНТАКТЫ!**

**ПЦ «ДОВЕРИЕ» : 21-10-40 Телефон доверия: 8 800 2000 122**

**Твоя территория: tvoya\_territoria@mail.ru**

### **ЛОЖЬ О СУИЦИДЕ**

- **Говоря о желании покончить с жизнью, человек просто пытается привлечь к себе внимание.**
- **Человек совершает самоубийство без предупреждения.**
- **Склонность к самоубийству наследуется.**
- **Все суицидальные личности психически больные.**
- **Разговор о самоубийстве может усилить желание человека уйти из жизни.**
- **Если человек совершил суицидальную попытку, значит в дальнейшем это обязательно повторится.**
- **Люди, задумавшие самоубийство, просто не хотят жить.**
- **Мужчины пытаются покончить жизнь самоубийством чаще, чем женщины.**
- **Все действия во время суицидальной попытки являются импульсивными, непродуманными и свидетельствуют об отсутствии плана.**
- **Человек может покончить с собой под воздействием обстоятельств даже в хорошем расположении духа.**
- **Не существует значимой связи между суицидом и наркоманией, токсикоманией, алкоголизмом.**

## **ЗАПИШИ ЭТИ КОНТАКТЫ!**

**ПЦ «ДОВЕРИЕ» : 21-10-40 Телефон доверия: 8 800 2000 122**

**Твоя территория: [tvoya\\_territoria@mail.ru](mailto:tvoya_territoria@mail.ru)**

### **БЕДА СОВСЕМ БЛИЗКО, ЕСЛИ ВЫ НАБЛЮДАЕТЕ:**

- **Открытые высказывания о желании покончить с собой (одноклассникам, учителям, родителям, близким людям, друзьям, знакомым и т.д.).**
- **Косвенные «намёки» на возможность суицидальных действий – «репетицию самоубийства» (интерес к высотным зданиям, их посещение, публичную демонстрацию петли из брючного ремня, веревки и т. п., «игры с оружием, режущими предметами с имитацией самоубийств, интерес и эксперименты с определенными лекарствами и т.д.).**
- **Активную предварительную подготовку, целенаправленный поиск средств покончить с собой и создание соответствующих условий.**

## **ЗАПИШИ ЭТИ КОНТАКТЫ!**

**ПЦ «ДОВЕРИЕ» : 21-10-40 Телефон доверия: 8 800 2000 122**

**Твоя территория: [tvoya\\_territoria@mail.ru](mailto:tvoya_territoria@mail.ru)**

- **Фиксацию на примерах самоубийства (повышенный интерес, частые разговоры о самоубийствах вообще).**
- **Нарушение межличностных отношений, сужение круга контактов в коллективе, стремление к уединению.**
- **Чрезвычайно настойчивые просьбы о переводе в другую школу (лицей).**
- **Изменившийся стереотип поведения: несвойственную замкнутость и снижение двигательной активности у подвижных, общительных («зловещее спокойствие» и собранность), возбужденное поведение у малоподвижных и молчаливых.**



## **ЗАПИШИ ЭТИ КОНТАКТЫ!**

**ПЦ «ДОВЕРИЕ» : 21-10-40 Телефон доверия: 8 800 2000 122**

**Твоя территория: [tvoya\\_territoria@mail.ru](mailto:tvoya_territoria@mail.ru)**

- **Внезапное проявление несвойственных ранее черт аккуратности, откровенности, щедрости (раздача личных вещей, которая зачастую сопровождается символическим прощанием).**
- **Утрату интереса к окружающему (вплоть до полной отрешенности).**
- **Размышления на тему самоубийства, приобретающие «художественное оформление: в записных книжках, на страничках социальных сетей (изображаются, сохраняются, демонстрируются рисунки, иллюстрирующие депрессивное состояние, тему смерти)**

## **ЗАПИШИ ЭТИ КОНТАКТЫ!**

**ПЦ «ДОВЕРИЕ» : 21-10-40 Телефон доверия: 8 800 2000 122**

**Твоя территория: tvoya\_territoria@mail.ru**

### **Как противостоять воздействию негативной информации?**

- Утверждать и воспитывать гуманистические (культурные, нравственные) идеалы и ценности в семьях и школах.
- Развивать критическое мышление у детей.
- Формировать «критическую автономию личности» у детей.

## **ЗАПИШИ ЭТИ КОНТАКТЫ!**

**ПЦ «ДОВЕРИЕ» : 21-10-40 Телефон доверия: 8 800 2000 122  
Твоя территория: tvoya\_territoria@mail.ru**

**Стратегия и тактика поведения родителей при обнаружении признаков негативного воздействия интернета, зависимости, вовлеченности в опасные игры:**

### **КАТЕГОРИЧЕСКИ НЕЛЬЗЯ:**

- 1. Задавать прямые вопросы.**
- 2. Критиковать.**
- 3. Запугивать и шантажировать.**
- 4. Устанавливать слежку и тотальный контроль.**
- 5. Ограничивать доступ без объяснений.**

**ЗАПИШИ ЭТИ КОНТАКТЫ!**

**ПЦ «ДОВЕРИЕ» : 21-10-40 Телефон доверия: 8 800 2000 122**

**Твоя территория: tvoya\_territoria@mail.ru**

**ПРАВИЛЬНЫЕ ДЕЙСТВИЯ:**

**Если все же «опоздали» :**

**Срочное обращение за помощью к**

**специалистам и решительные**

**действия по ограничению доступа**

**ребенка в интернет!**

**Контроль сна, питания и контактов**

**ребенка!**

## **ЗАПИШИ ЭТИ КОНТАКТЫ!**

**ПЦ «ДОВЕРИЕ» : 21-10-40 Телефон доверия: 8 800 2000 122**

**Твоя территория: tvoya\_territoria@mail.ru**

**Если есть сомнения, подозрения обратиться за помощью к специалистам, которые помогут:**

- Восстановить утраченный контакт с ребенком, вернуть доверие, уважение к увлечениям и личности ребенка.
- Разделить увлечение ребенка, сделать из него союзника, а не врага.
- Обрести уверенность в умении четко заявлять о своей позиции и объяснять ее ребенку.
  - Научат правильно устанавливать границы дозволенного для ребенка, которые будут содействовать его безопасности и не будут лишать ребенка свободы выбора, творчества.
- Реализовать удовлетворение основных жизненно важных потребностей ребенка.

**ЗАПИШИ ЭТИ КОНТАКТЫ!**

**ПЦ «ДОВЕРИЕ» : 21-10-40 Телефон доверия: 8 800 2000 122**

**Твоя территория: [tvoya\\_territoria@mail.ru](mailto:tvoya_territoria@mail.ru)**

## **ОСНОВНЫЕ ПОТРЕБНОСТИ ЧЕЛОВЕКА**

**БЕЗОПАСНОСТЬ**

**ПРИНЯТИЕ**

**ПРИЗНАНИЕ**

**ЗАПИШИ ЭТИ КОНТАКТЫ!**

**ПЦ «ДОВЕРИЕ» : 21-10-40 Телефон доверия: 8 800 2000 122**

**Твоя территория: [tvoya\\_territoria@mail.ru](mailto:tvoya_territoria@mail.ru)**

**ЕСЛИ ВАШ РЕБЕНОК ГРУБ,  
ВЕРОЯТНО, РОДИТЕЛИ ИЛИ  
КТО-ТО В ВАШЕЙ СЕМЬЕ  
ВЕДЕТ СЕБЯ ТАКЖЕ**



## ЗАПИШИ ЭТИ КОНТАКТЫ!

ПЦ «ДОВЕРИЕ» : 21-10-40 Телефон доверия: 8 800 2000 122

Твоя территория: [tvoya\\_territoria@mail.ru](mailto:tvoya_territoria@mail.ru)

ЕСЛИ ВАШ РЕБЕНОК РАЗДРАЖИТЕЛЕН,  
ВОЗМОЖНО ВЫ НЕДОСТАТОЧНО  
ЕГО ХВАЛИЛИ. ОН ПРИВЛЕКАЕТ  
ВАШЕ ВНИМАНИЕ ЛИШЬ СВОИМ  
**ПЛОХИМ ПОВЕДЕНИЕМ**





**ЗАПИШИ ЭТИ КОНТАКТЫ!**

**ПЦ «ДОВЕРИЕ» : 21-10-40 Телефон доверия: 8 800 2000 122**

**Твоя территория: tvoya\_territoria@mail.ru**

**ЕСЛИ ВАШ РЕБЕНОК РЕВНИВ,  
ПРИЧИНОЙ ТОМУ МОГ  
ПОСЛУЖИТЬ ФАКТ, ЧТО ВЫ  
**ПОСТОЯННО**  
**СРАВНИВАЛИ**  
ЕГО С КЕМ-ЛИБО**



## ЗАПИШИ ЭТИ КОНТАКТЫ!

ПЦ «ДОВЕРИЕ» : 21-10-40 Телефон доверия: 8 800 2000 122

Твоя территория: [tvoya\\_territoria@mail.ru](mailto:tvoya_territoria@mail.ru)

ЕСЛИ ВАШ РЕБЕНОК ЛЖЕТ, ЭТО  
ОЗНАЧАЕТ, ЧТО ВЫ **ЧРЕЗМЕРНО**  
ОТРЕАГИРОВАЛИ НА ЕГО ОШИБКИ  
В ПРОШЛОМ



**ЗАПИШИ ЭТИ КОНТАКТЫ!**

**ПЦ «ДОВЕРИЕ» : 21-10-40 Телефон доверия: 8 800 2000 122**

**Твоя территория: [tvoya\\_territoria@mail.ru](mailto:tvoya_territoria@mail.ru)**

**ПЛОХАЯ САМООЦЕНКА ВАШЕГО  
РЕБЕНКА ОБЪЯСНЯЕТСЯ ТЕМ,  
ЧТО ВЫ БОЛЬШЕ **СОВЕТУЕТЕ**,  
ЧЕМ **ПООЩРЯЕТЕ****



## ЗАПИШИ ЭТИ КОНТАКТЫ!

ПЦ «ДОВЕРИЕ» : 21-10-40 Телефон доверия: 8 800 2000 122

Твоя территория: [tvoya\\_territoria@mail.ru](mailto:tvoya_territoria@mail.ru)

ЕСЛИ ВЫ ПОКУПАЕТЕ РЕБЕНКУ  
ВСЕ, ЧТО ОН ХОЧЕТ, А ОН ВСЕ  
РАВНО ПРИСВАИВАЕТ ЧУЖИЕ  
ВЕЩИ, ЗНАЧИТ ВЫ НЕ ДАЕТЕ  
ЕМУ **ПРАВА ВЫБОРА** В МОМЕНТ  
ПОКУПКИ



## **ЗАПИШИ ЭТИ КОНТАКТЫ!**

**ПЦ «ДОВЕРИЕ» : 21-10-40 Телефон доверия: 8 800 2000 122**

**Твоя территория: [tvoya\\_territoria@mail.ru](mailto:tvoya_territoria@mail.ru)**

**ЕСЛИ ВАШ РЕБЕНОК НЕ УМЕЕТ  
ЗА СЕБЯ ПОСТОЯТЬ, ВЫ С ДЕТСКИХ  
ЛЕТ ПОЗВОЛЯЛИ СЕБЕ ПРИЛЮДНО  
ОТЧИТЫВАТЬ ЕГО**



**РОДИТЕЛЯМ НЕ СЛЕДУЕТ ЭТОГО  
ДЕЛАТЬ ДАЖЕ В ПРИСУТСТВИИ  
ДРУЗЕЙ, РОДНЫХ ИЛИ ДВОЮРОДНЫХ  
БРАТЬЕВ И СЕСТЕР**



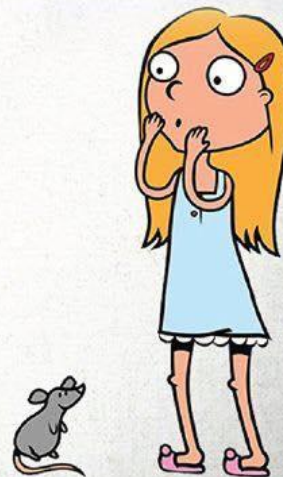
## ЗАПИШИ ЭТИ КОНТАКТЫ!

ПЦ «ДОВЕРИЕ» : 21-10-40 Телефон доверия: 8 800 2000 122

Твоя территория: [tvoya\\_territoria@mail.ru](mailto:tvoya_territoria@mail.ru)

**ЕСЛИ ВАШ РЕБЕНОК ТРУСЛИВ,  
ВЫ СЛИШКОМ БЫСТРО  
СПЕШИТЕ ЕМУ НА ПОМОЩЬ И  
ПОМОГАЕТЕ ПРЕОДОЛЕВАТЬ ВСЕ  
ПРЕПЯТСТВИЯ  
НА ЕГО ПУТИ**

**Quo Vadis**   
CENTRUL EDUCATIONAL



**ЗАПИШИ ЭТИ КОНТАКТЫ!**

**ПЦ «ДОВЕРИЕ» : 21-10-40 Телефон доверия: 8 800 2000 122**

**Твоя территория: [tvoya\\_territoria@mail.ru](mailto:tvoya_territoria@mail.ru)**

**ЕСЛИ ВАШ РЕБЕНОК СКРЫТЕН,  
ВОЗМОЖНО, ПРИЧИНА В ТОМ, ЧТО  
ВЫ РАЗДРАЖАЕТЕСЬ ПО  
ЛЮБОМУ ПОВОДУ**



## ЗАПИШИ ЭТИ КОНТАКТЫ!

ПЦ «ДОВЕРИЕ» : 21-10-40 Телефон доверия: 8 800 2000 122

Твоя территория: [tvoya\\_territoria@mail.ru](mailto:tvoya_territoria@mail.ru)

ЕСЛИ ВАШ РЕБЕНОК НЕ УВАЖАЕТ  
ЧУВСТВА ОКРУЖАЮЩИХ ЕГО ЛЮДЕЙ,  
ВОЗМОЖНО ВЫ ЧАСТО **УКАЗЫВАЕТЕ**  
ЕМУ, ЧТО ДЕЛАТЬ, НЕ ОБРАЩАЯ  
ВНИМАНИЕ НА **ЕГО ЧУВСТВА**





## **ЗАПИШИ ЭТИ КОНТАКТЫ!**

**ПЦ «ДОВЕРИЕ» : 21-10-40 Телефон доверия: 8 800 2000 122**

**Твоя территория: [tvoya\\_territoria@mail.ru](mailto:tvoya_territoria@mail.ru)**

- **Формировать правильные установки восприятия компьютера, интернета. (Нужны для учебы, работы, развития)**
- **Стимулировать общение со сверстниками, прививать любовь к активному отдыху, спорту.**
  - **Предоставлять возможность для самовыражения и самоутверждения подростка, учить выражать агрессию в экологичной форме.**
- **Довести до ребенка основы безопасного использования интернета.**

**ЗАПИШИ ЭТИ КОНТАКТЫ!**

**ПЦ «ДОВЕРИЕ» : 21-10-40 Телефон доверия: 8 800 2000 122**

**Твоя территория: tvoya\_territoria@mail.ru**

## **Медиаобразование детей**

(в его арсенале: система знаний и навыков по работе с источниками новостей, оценка их качества, достоверности, умение защититься от массового распространения недобросовестных и опасных сообщений)

**По возможности ненавязчиво общайтесь с детьми во время их "путешествия в сети" . Это поможет выяснить, чем он занимается в данный момент.**

## **ЗАПИШИ ЭТИ КОНТАКТЫ!**

**ПЦ «ДОВЕРИЕ» : 21-10-40 Телефон доверия: 8 800 2000 122**

**Твоя территория: tvoya\_territoria@mail.ru**

### **Объясните ребенку, что:**

- 1) Нельзя оставлять людям из Интернета свой домашний адрес, номер телефона, школы.**
- 2) Нельзя общаться с новыми друзьями, не сообщив взрослым.**
- 3) Нужно покинуть чат, если беседа принимает угрожающий характер.**
- 4) Приучите его показывать вам все, что ему причиняет какие-либо неудобства при общении в Интернете, или вызывает сомнения, страх.**

# ПРОФИЛАКТИКА ИНФОРМАЦИОННЫХ РИСКОВ

**ЗАПИШИ ЭТИ КОНТАКТЫ!**

**ПЦ «ДОВЕРИЕ» : 21-10-40**

**Телефон доверия:**

**8 800 2000 122**

**Твоя территория:**

**[tvoya\\_territoria@mail.ru](mailto:tvoya_territoria@mail.ru)**