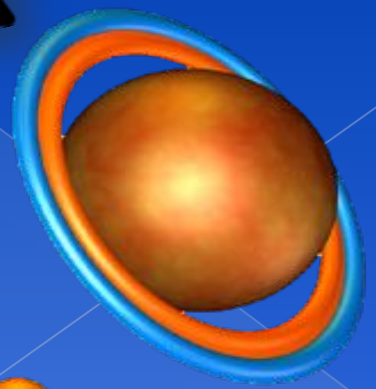
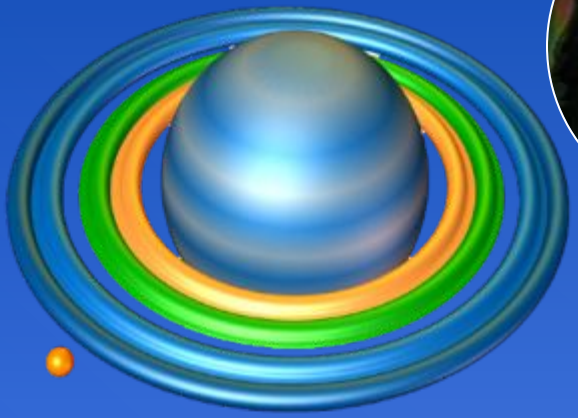
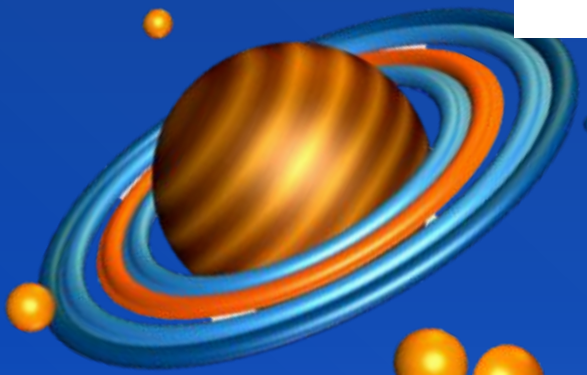
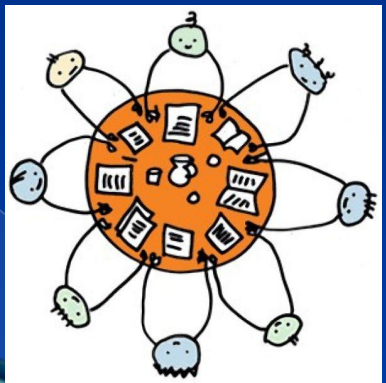
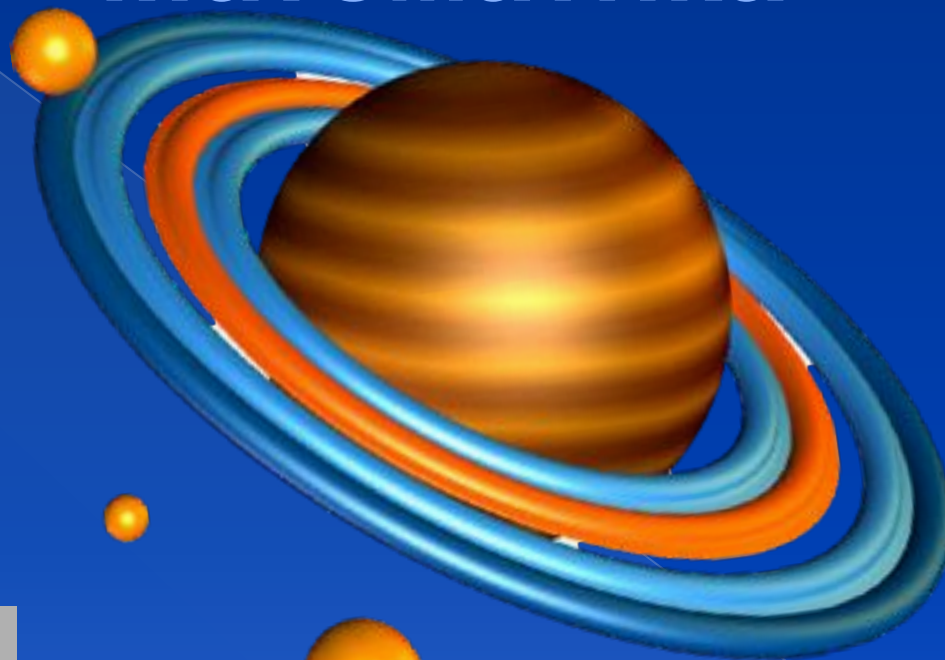


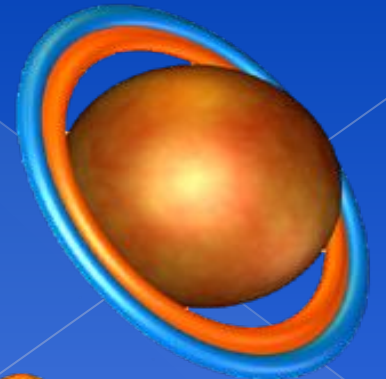
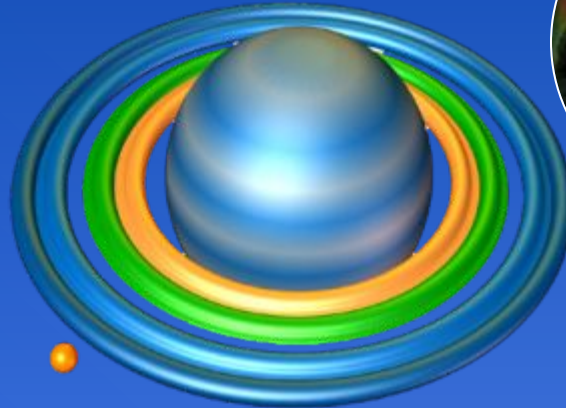
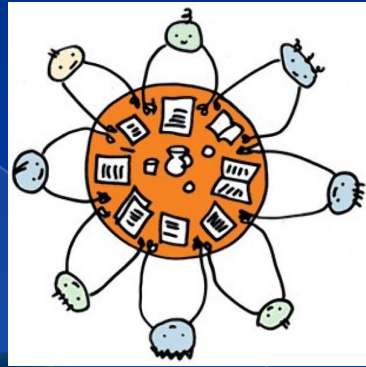
# СИСТЕМА ЗНАНИЙ



# Планета Математика



# СИСТЕМА ЗНАНИЙ





# Планета Пословиц

мороз

Родина

работа

дорога

топор

*Прочтите словарные слова, которые вы знаете и умеете писать грамотно. Эти слова пропущены в пословицах, которые Вы прочтёте далее. НАЗОВИТЕ ПОСЛОВИЦУ ВЕРНО!*

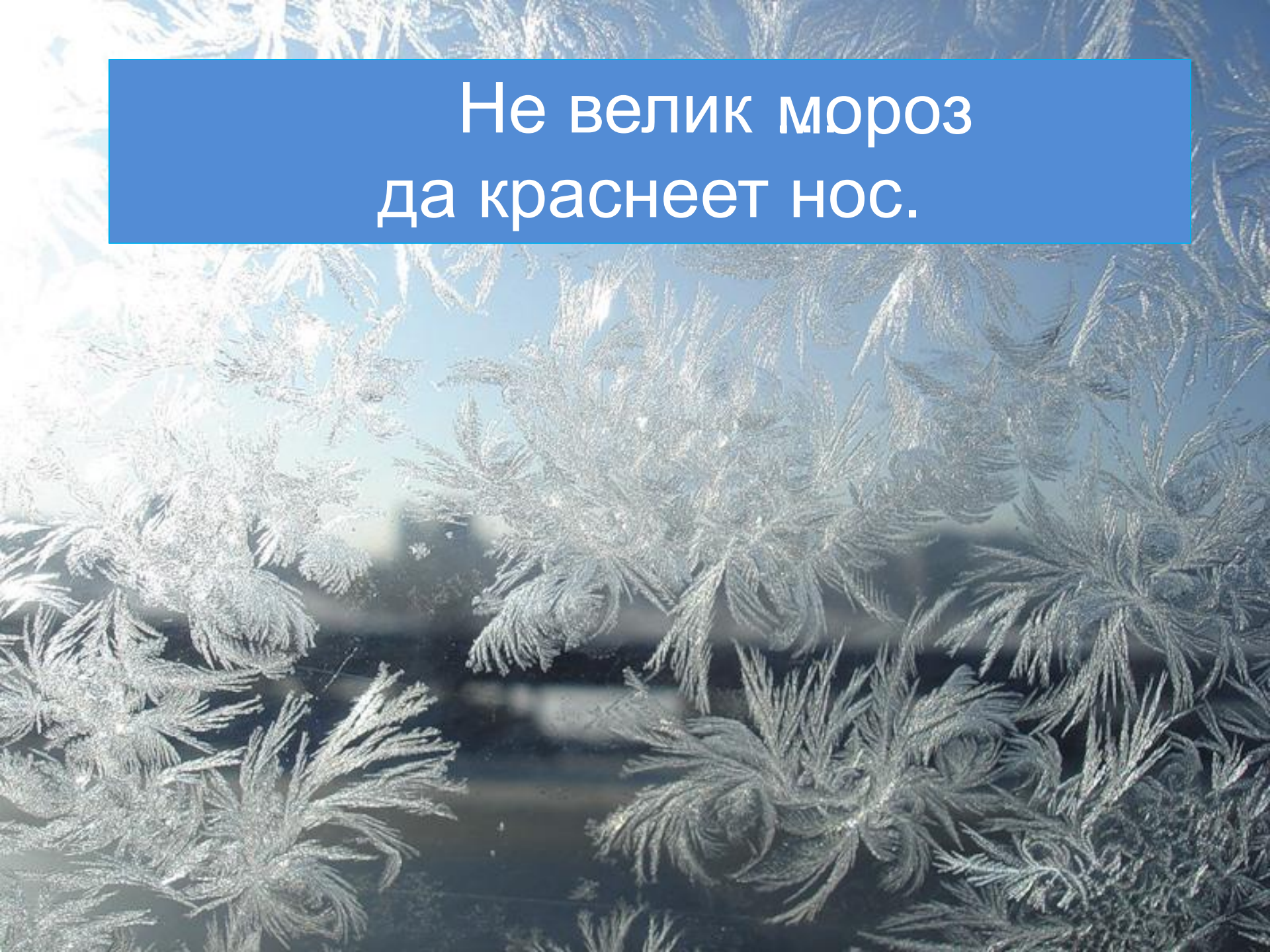


К дому друга дорога  
никогда не бывает длинной.





Не велик мороз  
да краснеет нос.



Крепкую дружбу и  
топором не разрубишь.

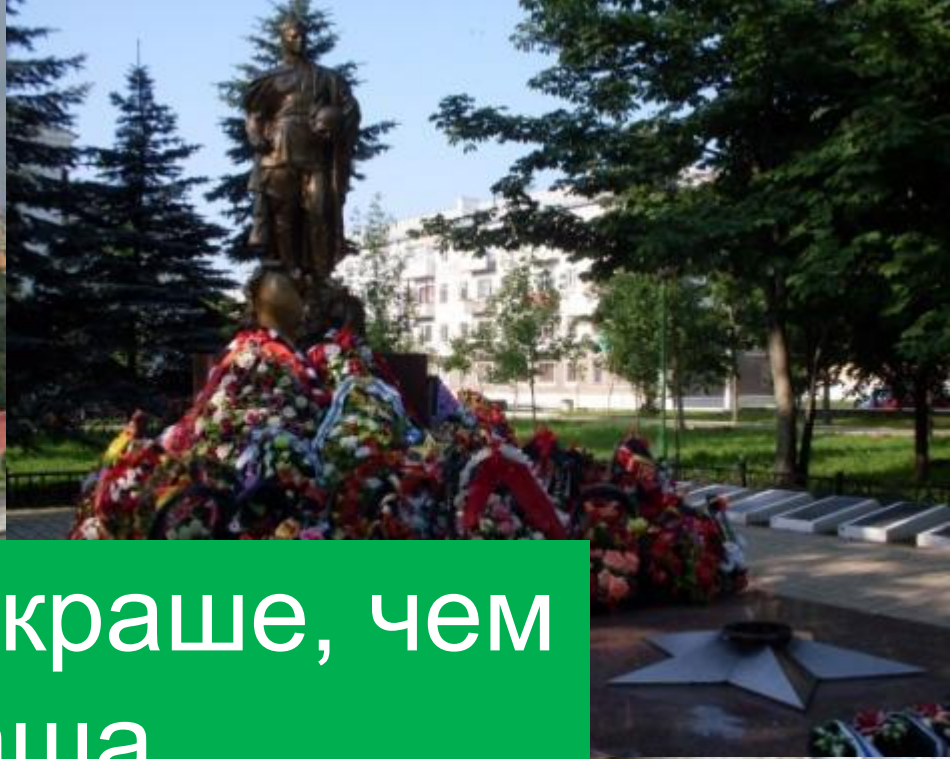
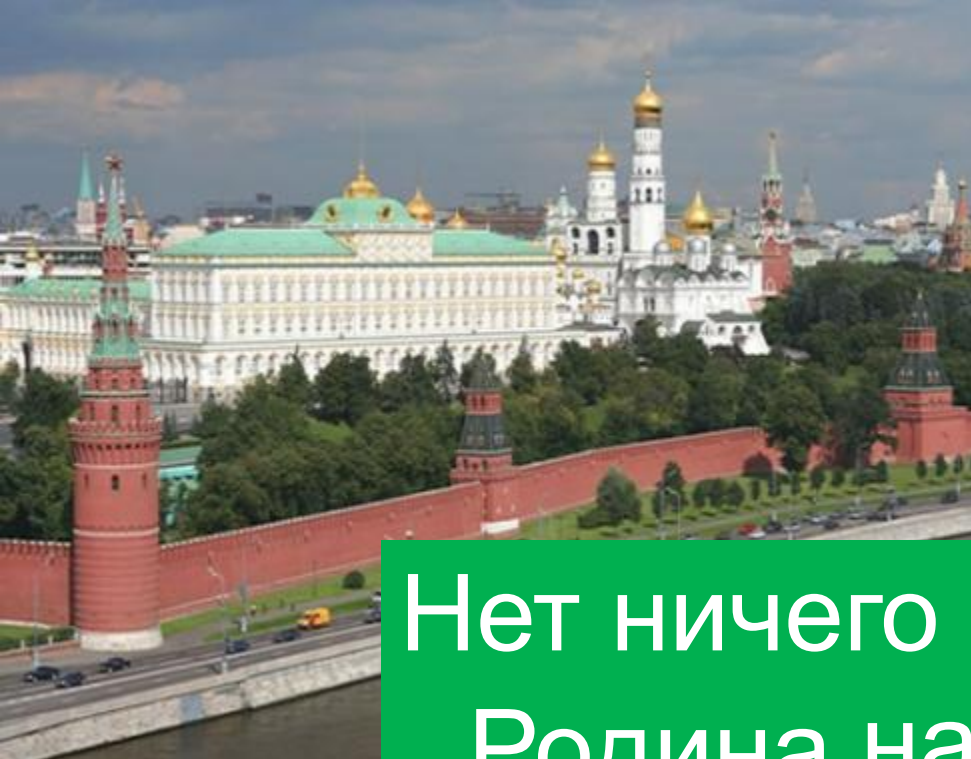




Всякая работа  
мастера хвалит.





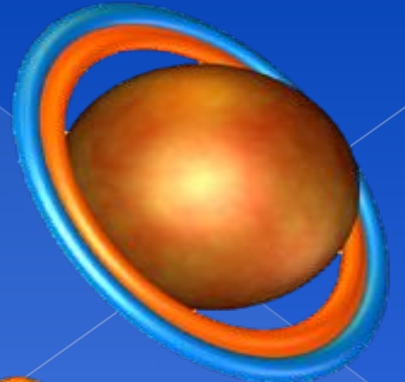
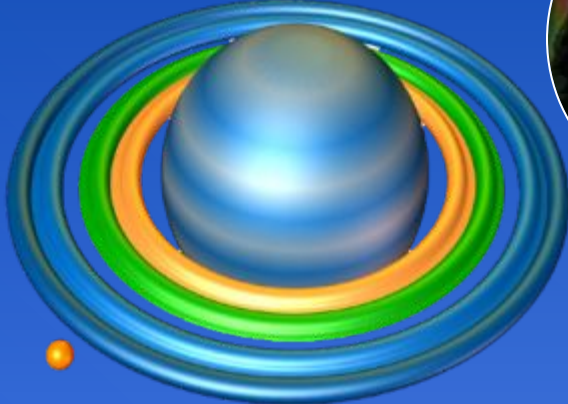
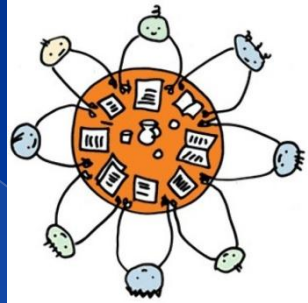


Нет ничего краше, чем  
Родина наша.





# СИСТЕМА ЗНАНИЙ

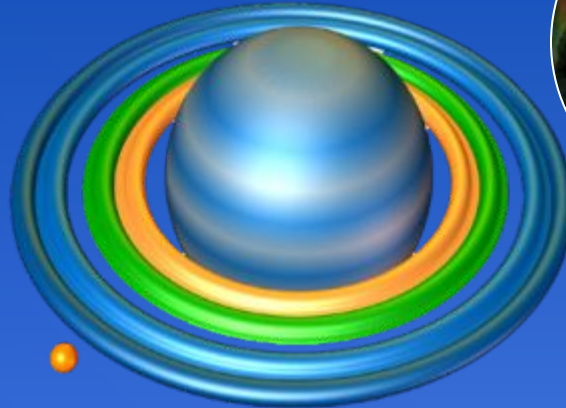
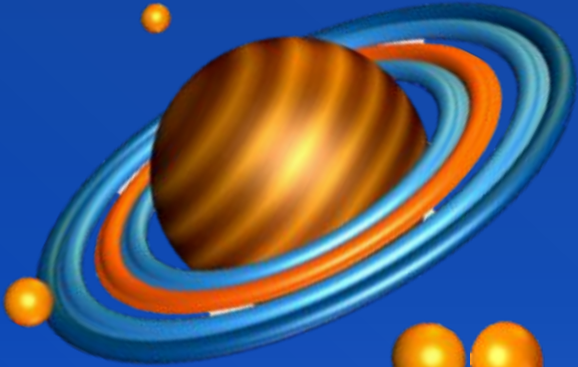
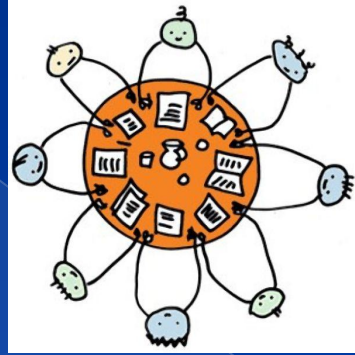






# Планета Да и Нет

# СИСТЕМА ЗНАНИЙ

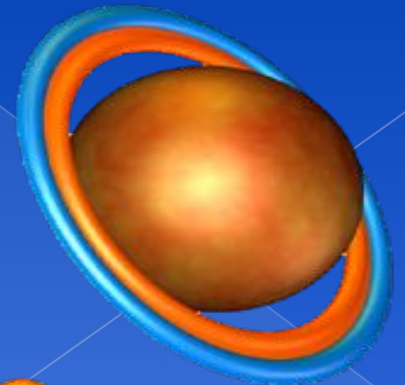
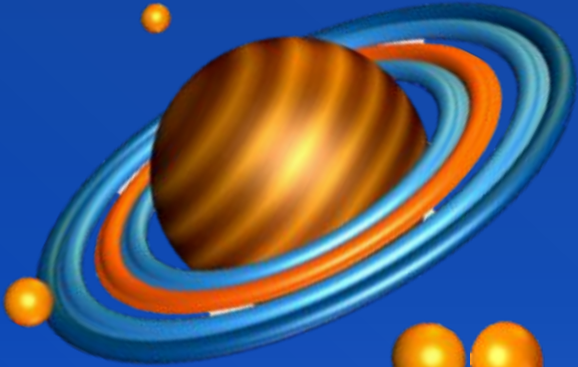
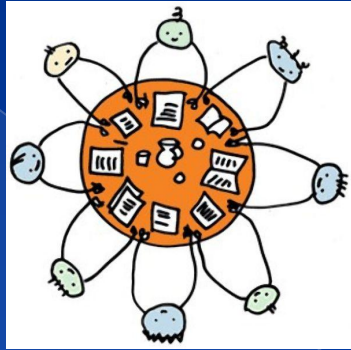




# Планета Почемучек

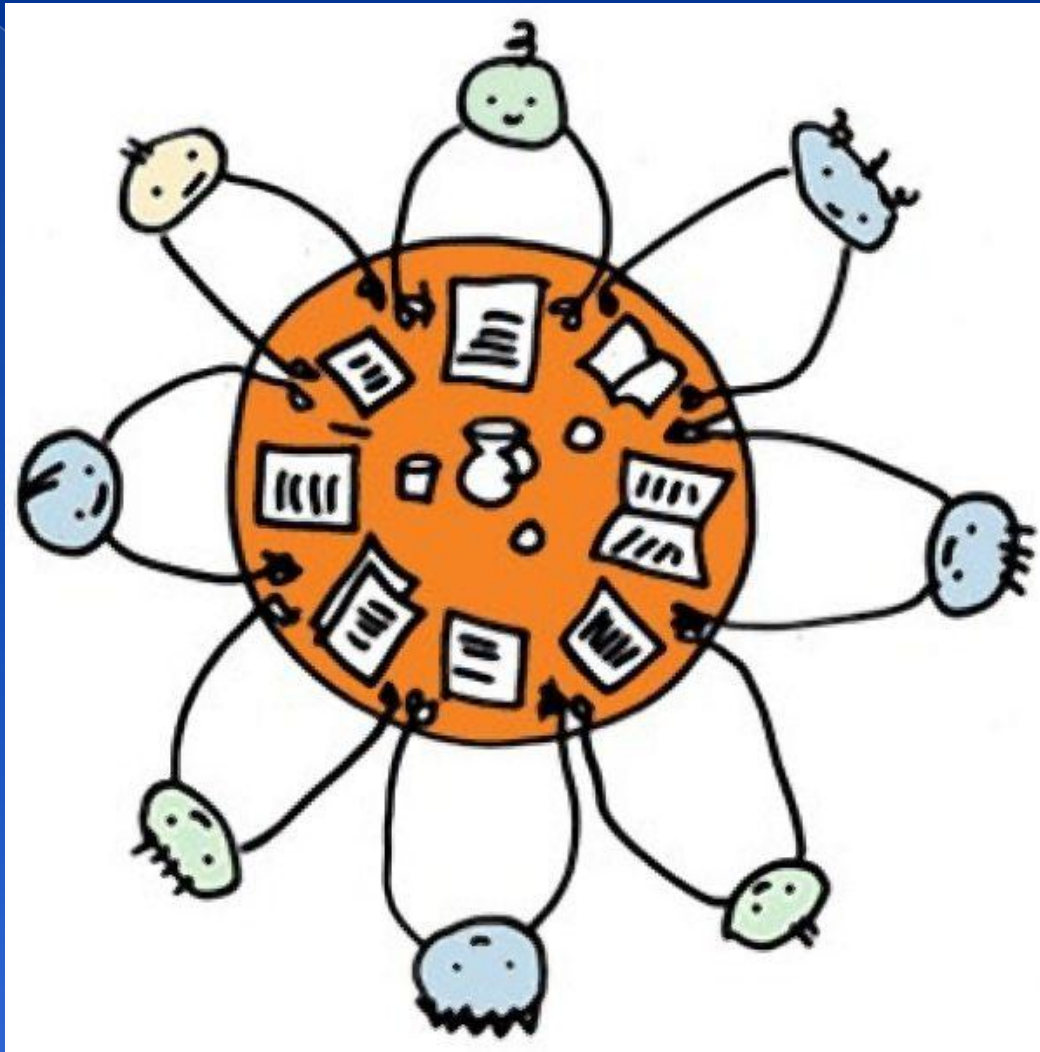


# СИСТЕМА ЗНАНИЙ





# Планета Семейная



Промчалось лето красное,  
Веселое и вольное.  
Настало время классное,  
Дворовое и школьное...

