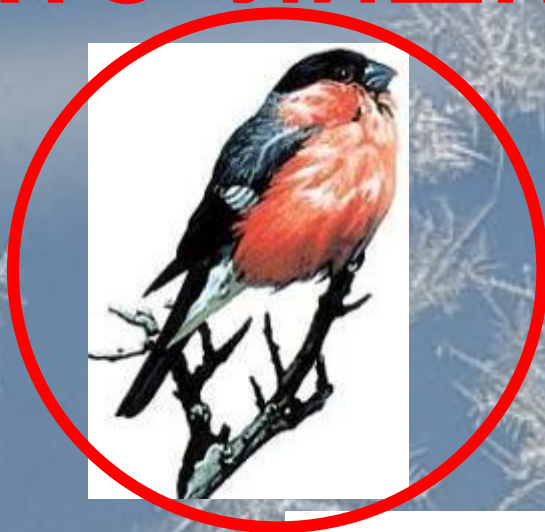




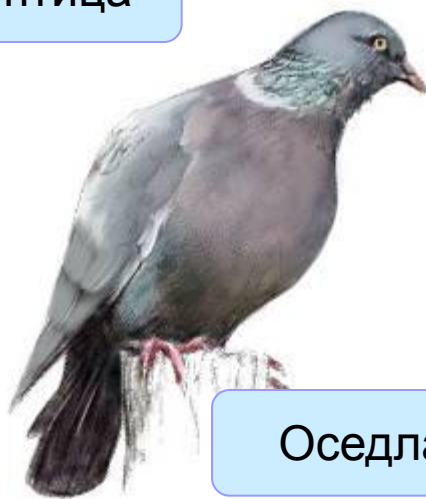


# КТО «ЛИШНИЙ»?



Кочующая птица

Оседлая птица



Оседлая птица



# ПОЧЕМУ ПТИЦЫ НА ЗИМУ УЛЕТАЮТ НА ЮГ?



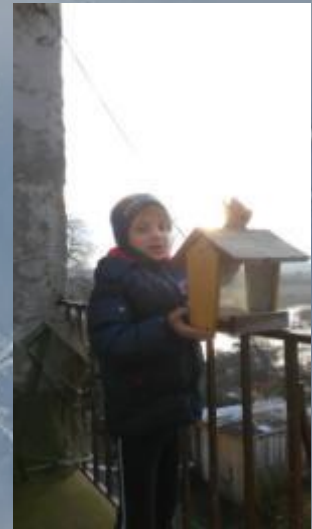
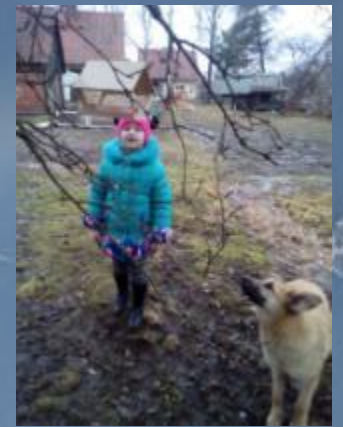
**ПРИВЫЧКА**

**ХОЛОДНО**

**НЕ ХВАТАЕТ КОРМА**







## Что мы знаем о кормушках?

- Кормушки для птиц должны быть скромными, лучше не яркими.
- При закреплении кормушек на деревья не обламывайте ветки, не повреждайте ствол.
- Во время подкормки птиц не оставляйте газеты, бумагу, полиэтиленовые пакеты, жестяные банки и коробочки.
- Постоянно следите, чтобы не было снега в кормушках.
- Вовремя, желательно в один и тот же час, подсыпайте корм.

Кого чем?  
Воробья угощу хлебными крошками.  
Голубя угощу семечками.



Кого чем?  
Снегиря угощу рябиной.  
Дятла угощу шишками.

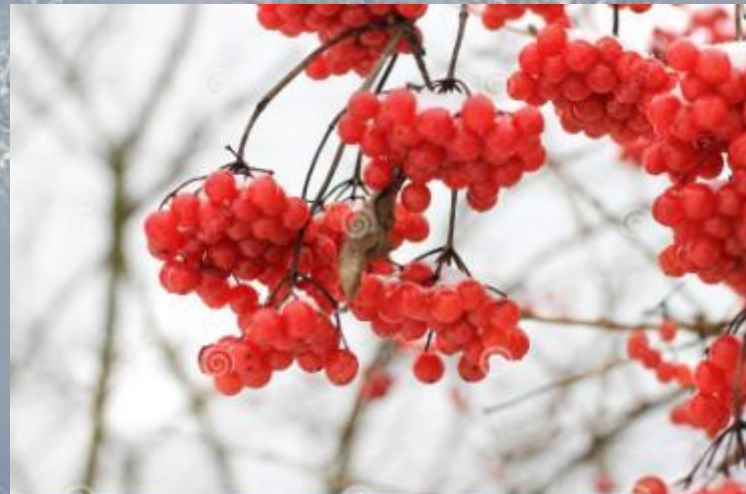




Кого чем?  
Синицу угощу салом.  
Сороку угощу зерном.



Кого чем?  
Ворону угощу **крупой**.  
Свиристея угощу **ягодой**.

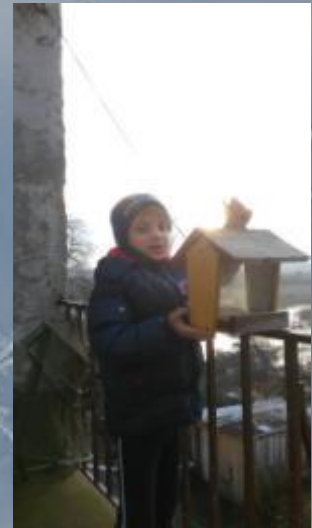
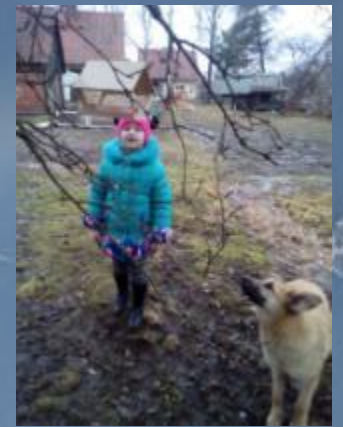




## Это интересно

Самыми морозостойкими считаются утки и гуси. Опыты, проводившиеся норвежскими учеными, показали, что они выносят температуру до минус 110 градусов, в то время, как белые медведи и тюлени выдерживают только до 80 градусов. Большинство же других животных не переносят температуру минус 45 градусов. Температура тела птиц 40-42 градуса.





# КТО «ЛИШНИЙ»?

в		р		н
д		т		л
ф		л		н
с		р		ж
к		ё		т

**НИЦАСИ**



**БЕЙРОВО**



**КАРОСО**



**ЛУБЬГО**



**ЗЕНЬПОЛПО**



**НАВОРО**

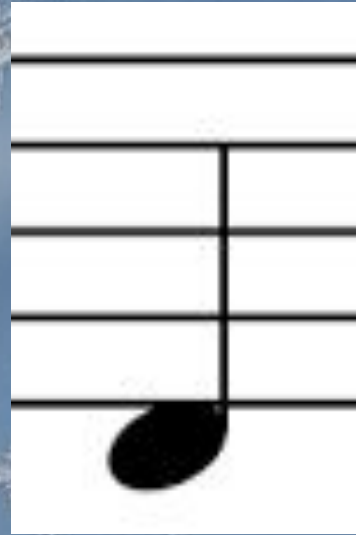




100

„

К



Ц



СЗ



З



”””

ИК



po



Пи



~~КХ~~





