



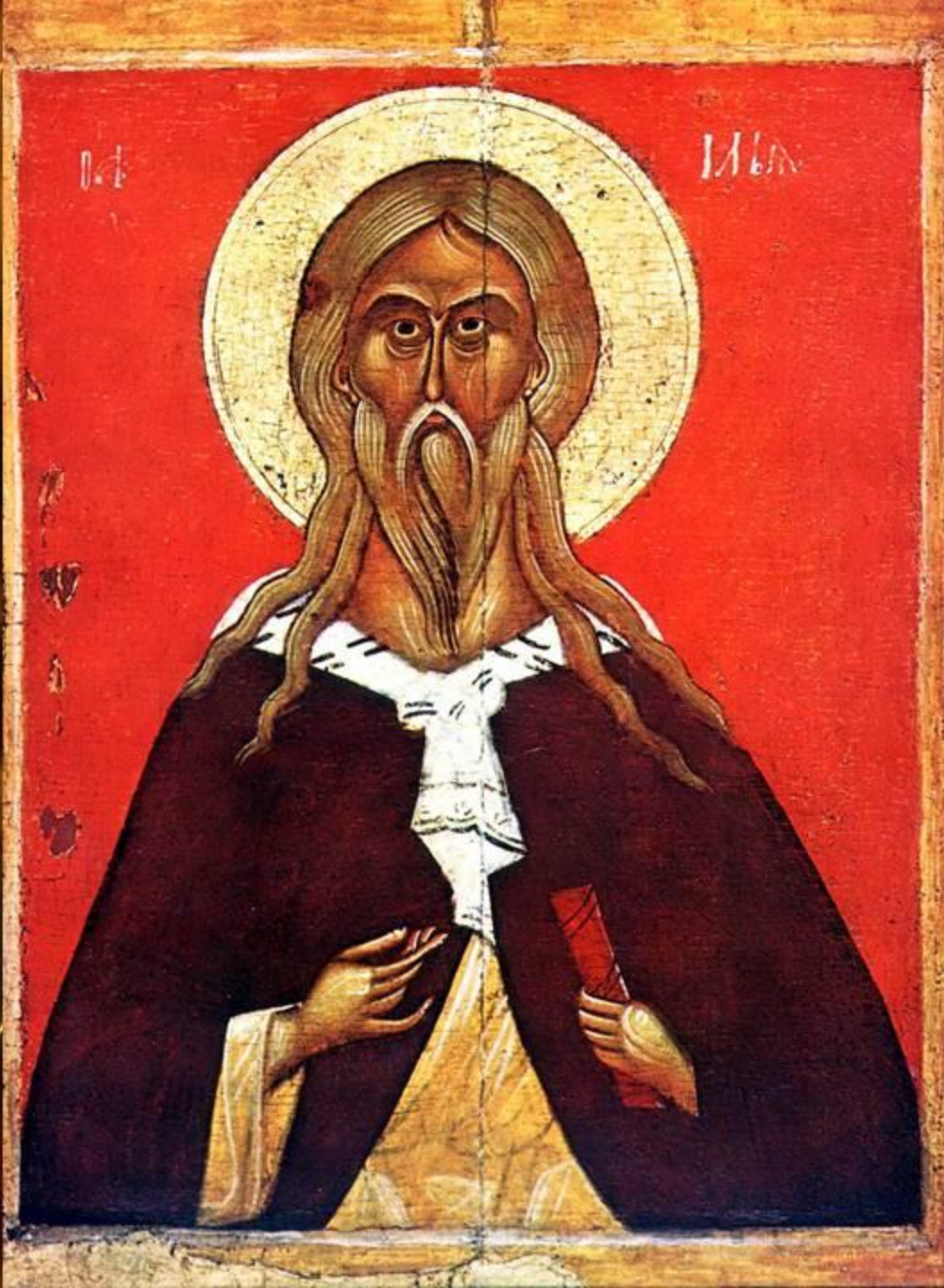
Святой  
пророк  
Илия

ТААЕЛЪ  
ГЕГЪКСЪ

Икона монастыря св.  
Екатерины, Византия,  
Синай. Мастер, и  
донатор Стефанос  
Конец XII - начало XIII  
века.








14 век  
Новгород





СВ.  
ПАВЪК

НАИЈА



**Рождество  
святого Пророка  
Илии**



ЎБРАЖЕННЯ СЯГО ПРОВАДЖАЮТ



Іма Служу творачу і агі Служу побываху і агінь длаку Служу Аґі

Вернуться к  
содержани  
ю

A dramatic, stormy sky with dark, heavy clouds. Several bright white lightning bolts are visible, striking down from the upper part of the frame. At the bottom, a bright, glowing orange and yellow light emanates from the horizon, suggesting a sunset or sunrise, or perhaps a fire or explosion. The overall atmosphere is intense and powerful.

# Пророк Илия у Ахава





Св. пророк Илия  
обличает Ахав  
Новгородская  
школа, XV в

Вернуться к  
содержани  
ю



# Илия Пророк в пустыне



Фреска 1262 г..  
монастырь Морак,  
Монтенегро, Сербия









**Жертвоприношен  
ие  
пророка Или**







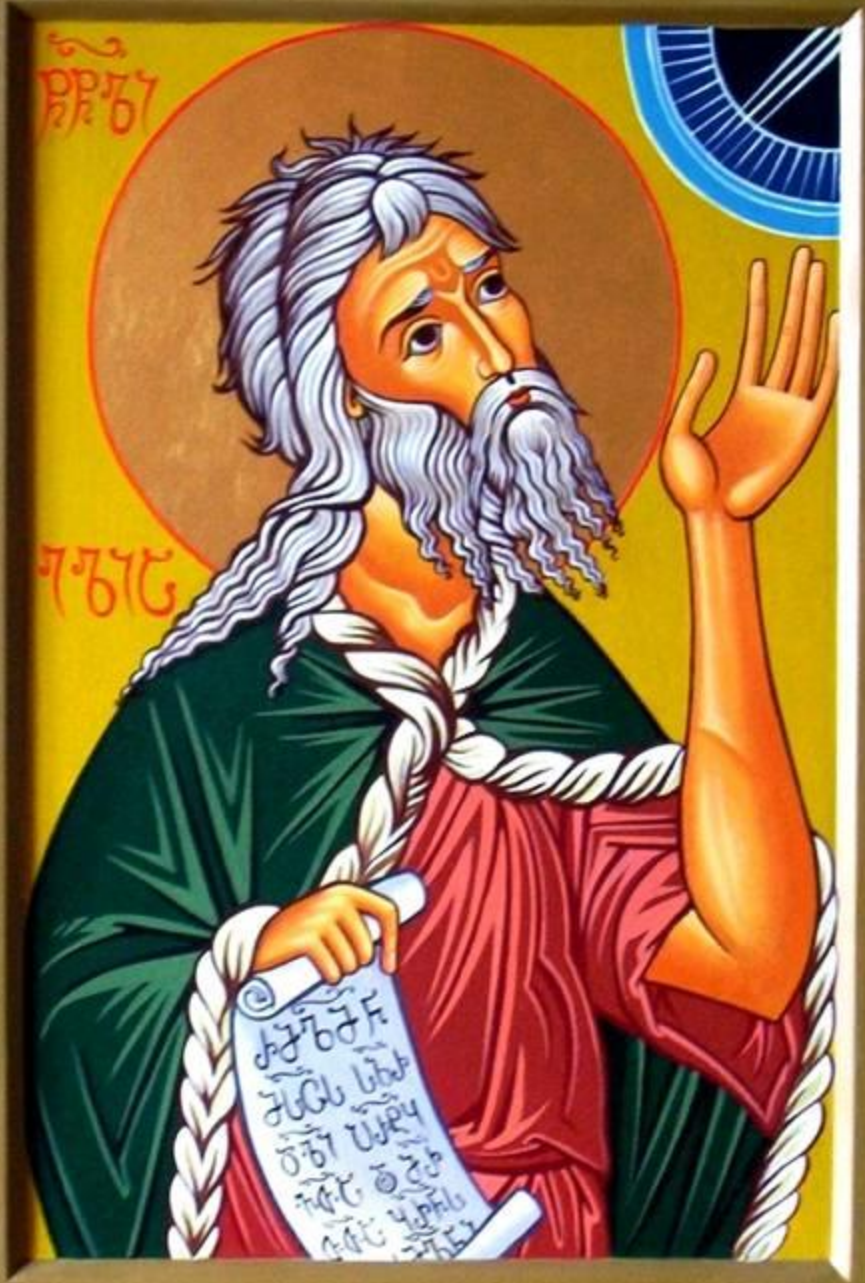


Избиение Ильей языческих жрецов. Фреска церкви Ильи Пророка. 1680–1681. Ярославль






**Пророк  
Илия  
на горе  
Хорив**







# Пророки Илия и Елисей



Пророк Илия с  
учеником





СВЯТЫЙ


СВЯТЫЙ

СВЯТЫЙ

СВЯТЫЙ

СВЯТЫЙ  
СВЯТЫЙ  
СВЯТЫЙ  
СВЯТЫЙ

СВЯТЫЙ  
СВЯТЫЙ  
СВЯТЫЙ  
СВЯТЫЙ



**Огненное  
восхождение  
Илии Пророка**





Новгород  
После 1550

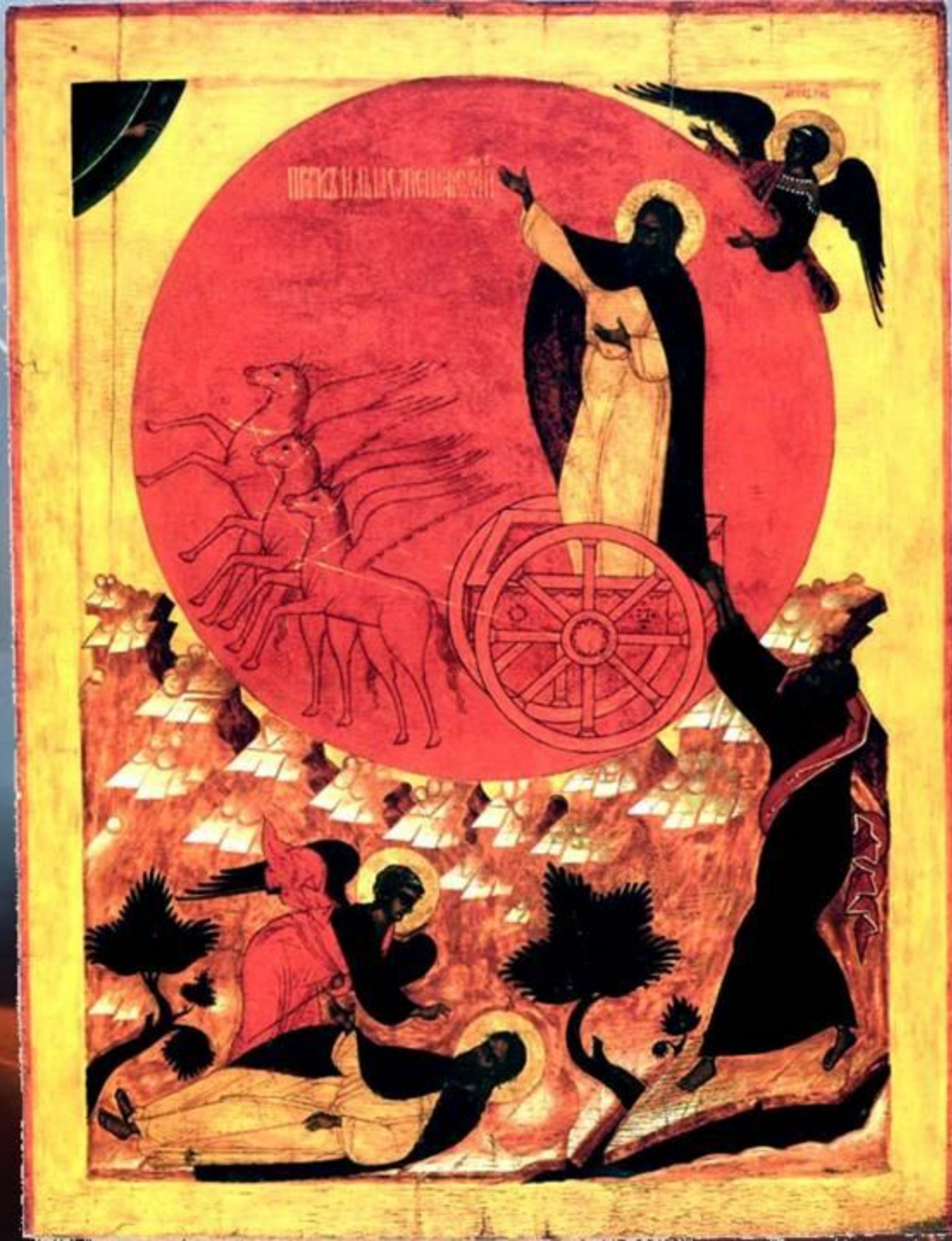




Э. С. Т. А.

КАРТИНЫ ДРЕВНОСТИ И  
РУССКАЯ ИКОНОГРАФИЯ





1570-е гг.





Болгария  
Первая половина XVII  
века





Россия  
после  
1800





Болгария. Икона Рильского  
монастыря



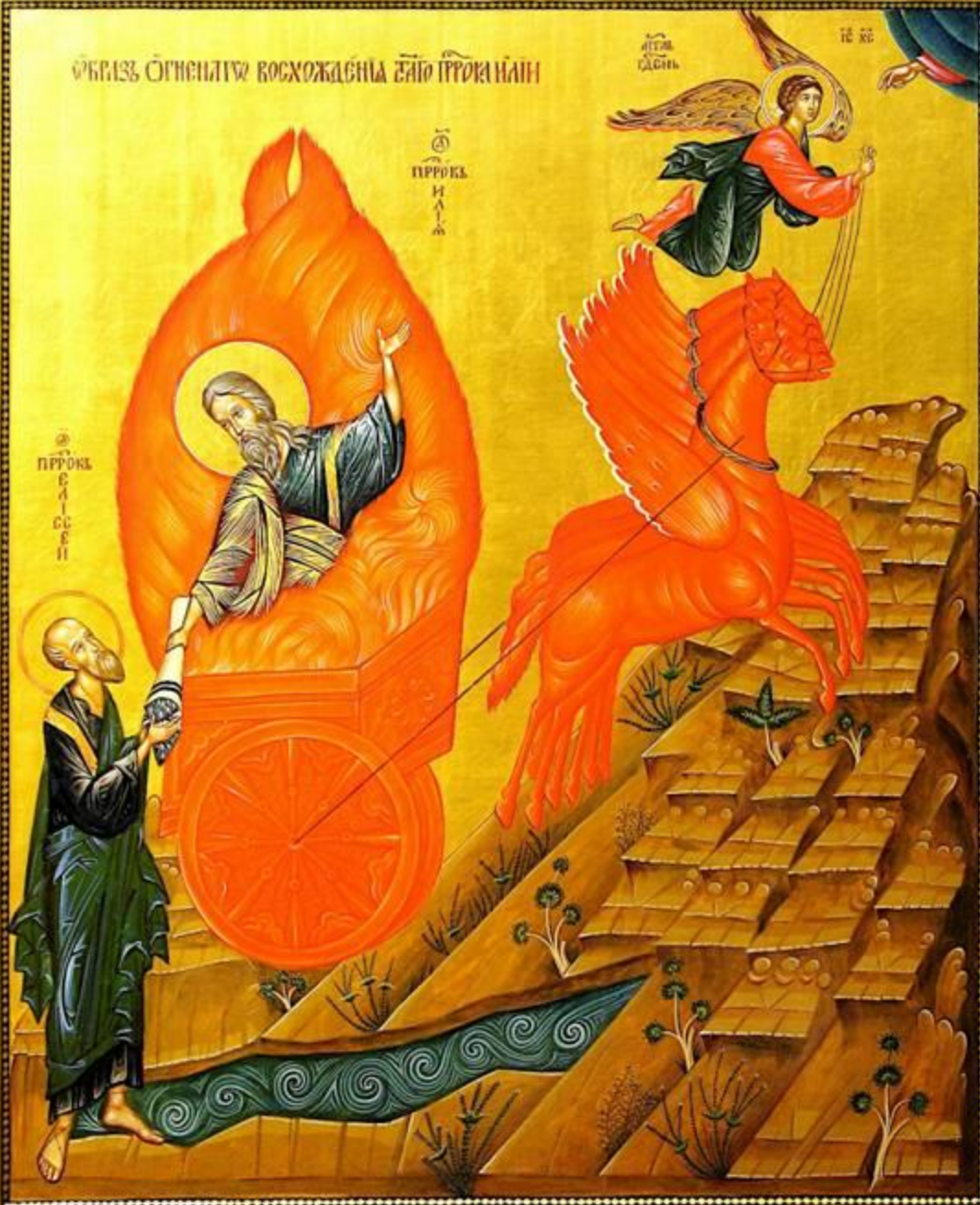
ОБРАЗЪ ОГНЕИТѢ ВОСХОЖАЩА ЕСТЬ ПРРОКІИАНІИ


АГГЕ  
САДІА

ІС ХС

ПРРОКЪ  
НАІИ

ПРРОКЪ  
САІССЕИ





**Иконы Или  
Пророка  
с житием**





Огненное  
восхождение  
Илии Пророка  
с житием  
1647 г.





И блже шил ст Голца и шила, и шил  
шоллшлшл, и шлшл, и шлшл, и шлшл



Длва, шоллшлшл шлшл, и шлшлшл шлшл  
и шлшлшл шлшлшл шлшлшл шлшлшл



И блже шил ст Голца и шила, и шил  
шоллшлшл, и шлшл, и шлшл, и шлшл



ШЕ ШЛШЛШЛ

ШЛА ШЛШЛШЛШЛ

ШШ

ШШ



На шлшлшл шлшлшл, шлшл бл шлшл шлшлшл  
шлшлшл, шлшл и шлшлшл и шлшлшлшлшлшл



И блже шил ст Голца и шила, и шил  
шоллшлшл, и шлшл, и шлшл, и шлшл



И блже шил ст Голца и шила, и шил  
шоллшлшл, и шлшл, и шлшл, и шлшл





Вернуться к  
содержани  
ю



ἸΗΣΟΥΣ ΧΡΙΣΤΟΣ ΕΒΑΝΤΑΕΤΗΣ ΤΗΡΑ ΚΑΙ

