

# Modlitwa najcichsza

Józef Andrzej Frasik



Ty jesteś siewna,





Tyś jest rózańcowa,  
Ty palem szumisz, rankiem po rosie chodzisz -



Ty jesteś Panna polna, Ty jesteś łąkowa -



Gwiazdo zaranna! Przewodniczko łodzi!



Tobie przydrożne kapliczki stroją  
dziewczyny,



Tobie śpiew wieczorny rodzi łąka.



Gałązko ciszy ugornej, Pąku wierzbiny –  
drżąca słońcem na wietrze sinym.





Ty jesteś z obrazów, Madonno,  
najpiękniejsza Panna,

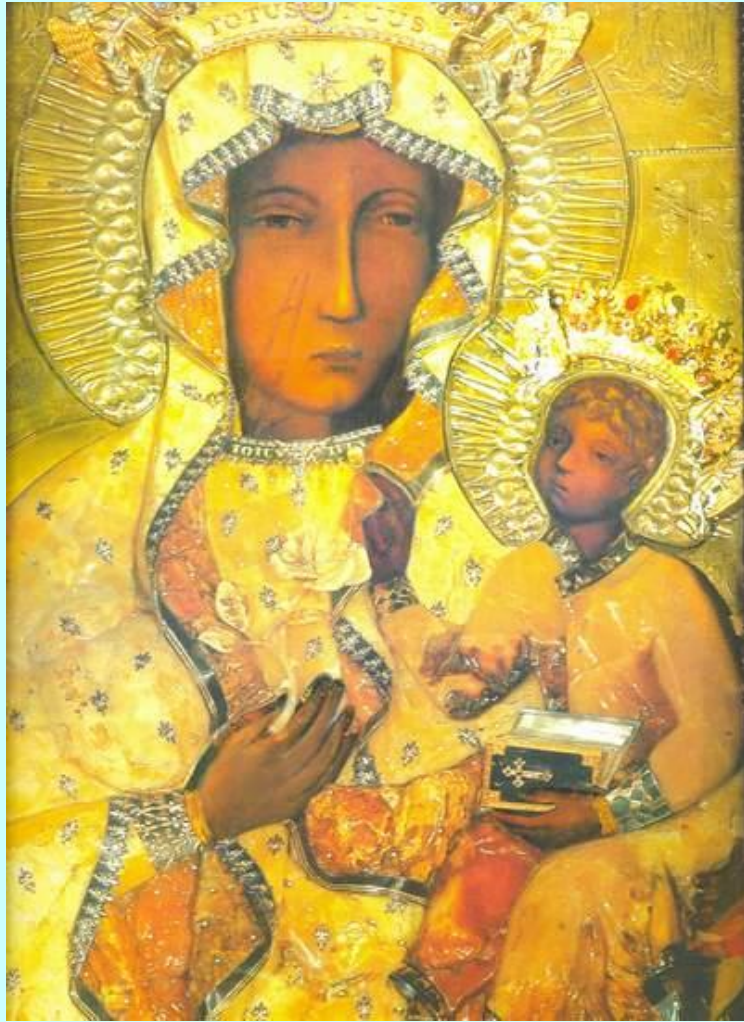


Ty jesteś kwietna, Ty jesteś przedziwna,  
pod zmierzch wieczorna jesteś, a rankiem  
zaranna,



Ty jesteś wzniosła jak Góra Oliwna.

# Tyś Częstochowska



i Tyś Ostrobramska,



Tyś Kalwaryjska i Tyś jest przydrożna -

na małych jasnaś  
z dzieciństwa obrazkach –



A Tyś strapiona!  
Panno pobożna.



Ty jesteś śnieżna, boś Ty oczyszczona -



Tyś jest gromniczna i Tyś jest bolesna -



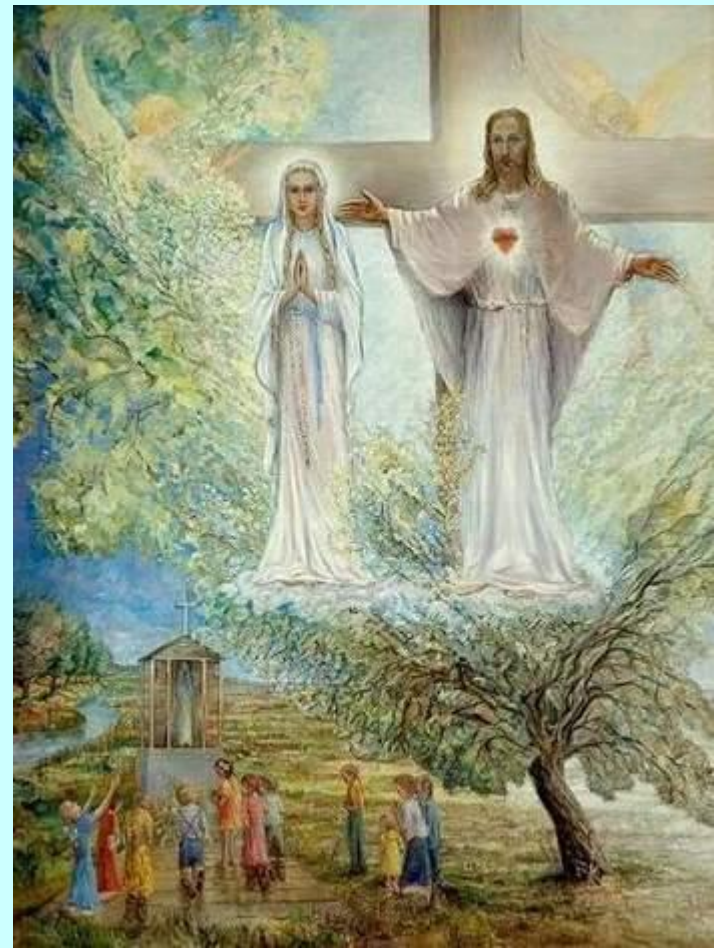


Tyś na osiołku w ucieczce strudzona,  
Ty jesteś ludzka – a Tyś niedoczesna.



Tyś jest najświętsza i Ty jesteś dobra,  
Ty jesteś polska – a Tyś jest królewska.

# Totus Tuus



Szczęśliwy, kto jak lepszą część Ciebie obrał,



Domie złoty! Sierocych ros Bramo niebieska!

# Pomoc Duchowa

[www.adonai.pl](http://www.adonai.pl)