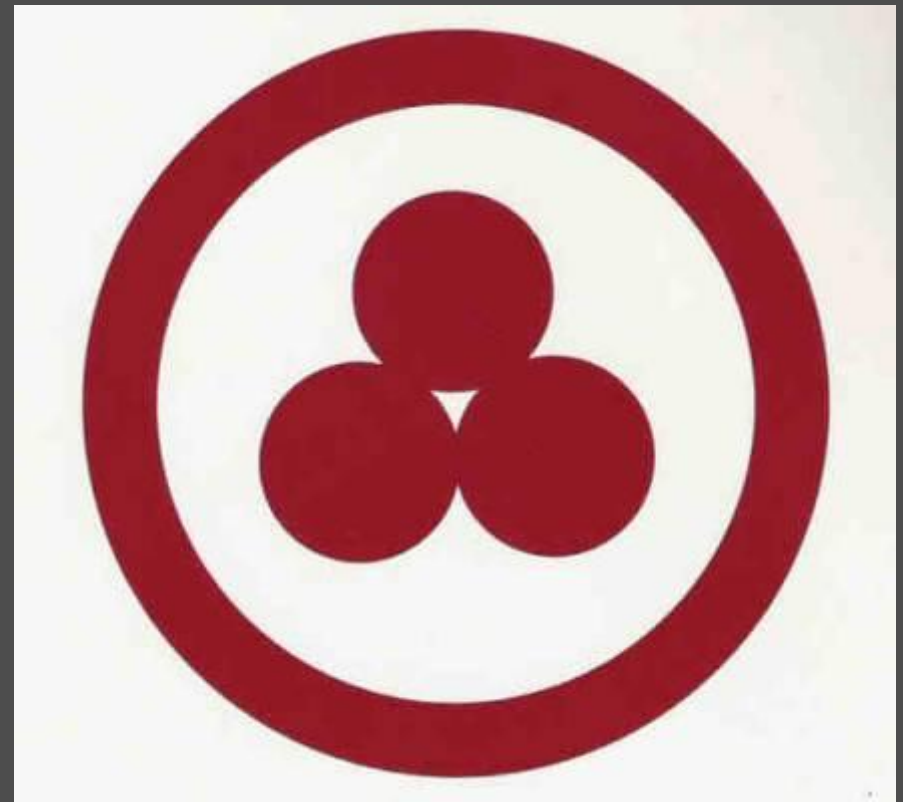


# ЗНАК ЗНАМЕНИ МИРА В ИСКУССТВЕ И РЕЛИГИИ



Детали пояса.13 в.  
Город Отрар.  
К.М. Байпаков  
«Средневековые города  
Казахстана на Великом  
Шелковом пути»  
Алматы  
изд. Галым 1998 г.



"Поклонение Христу".  
Картина Ханса Мемлинга





# Символика Триединства в культуре Казахстана

## Женские украшения



Триратна. Вышивка. Монголия, XIX в.



# Здание Рудольф-Кобов фонда (1907 г.) в г. Висмар, Германия.



# Корейский буддистский храм



# Герб древнего г. Самарканда





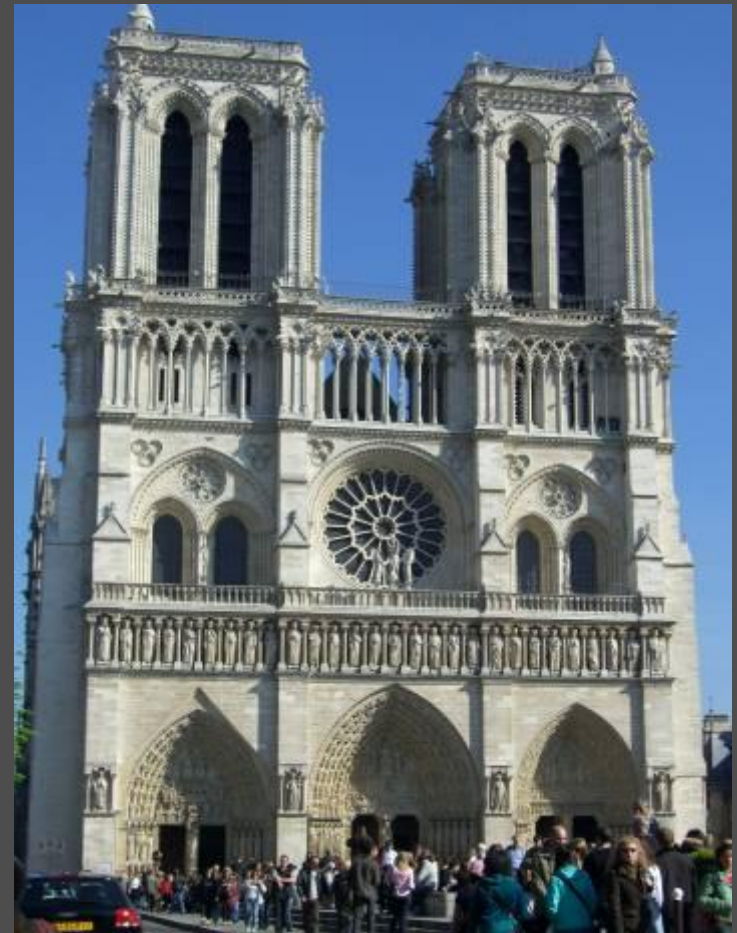
Готфрид ван дер Вейден. Страшный суд.  
Фрагмент центральной части: Архангел  
Михаил.  
1446–1451 гг.



Храм Шаолинь  
в китайской провинции Хэнань,  
основан в 495 г.



Собор Нотр-Дам в Реймсе. Франция  
Центральные врата западного портала,  
после 1254г.





# Церковь святого погребения (Kapelle des Heiligen Grabes) в Мюнстере





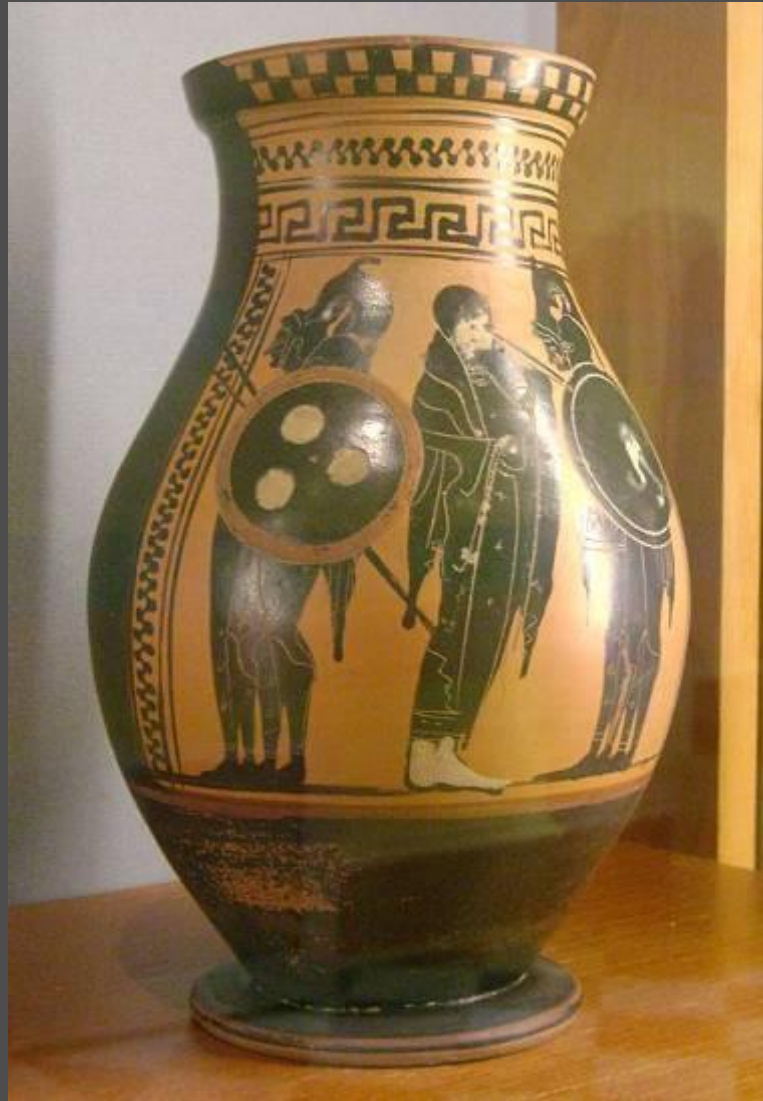
Знак использовал Тамерлан как свою государственную печать (тамгу). На данной гравюре знак можно видеть на короне Тамерлана.



Древний шлем из Центральной Азии.  
Музей Метрополитен в Нью-Йорке



# Ваза, Боспорское царство (3-1 вв. до н.э.)



# Украшение щитов, Боспорское царство (6-4 вв. до н.э.)





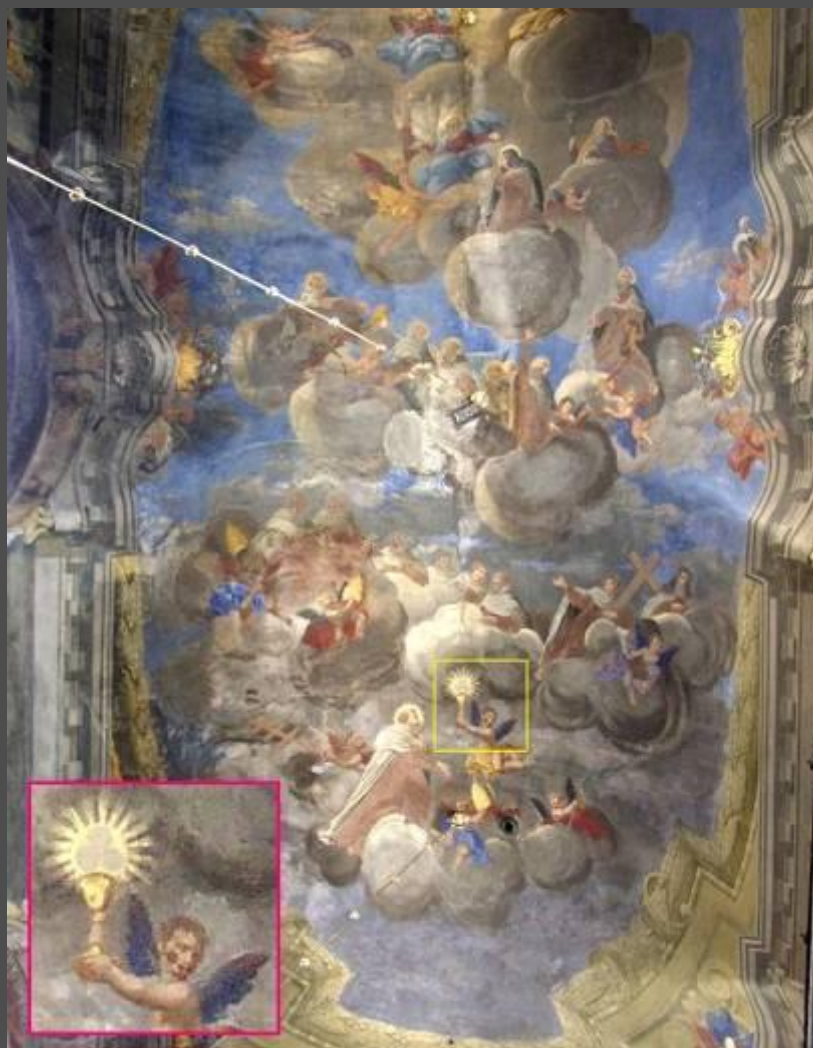
# Внешний рельеф главного лютеранского собора Финляндии, г.Хельсинки



# *Рижский Домский собор. Фрагменты*



*Роспись Костела кармелитов босых,  
г. Львов, Украина*





# Тициан. Погребение, 1572 г





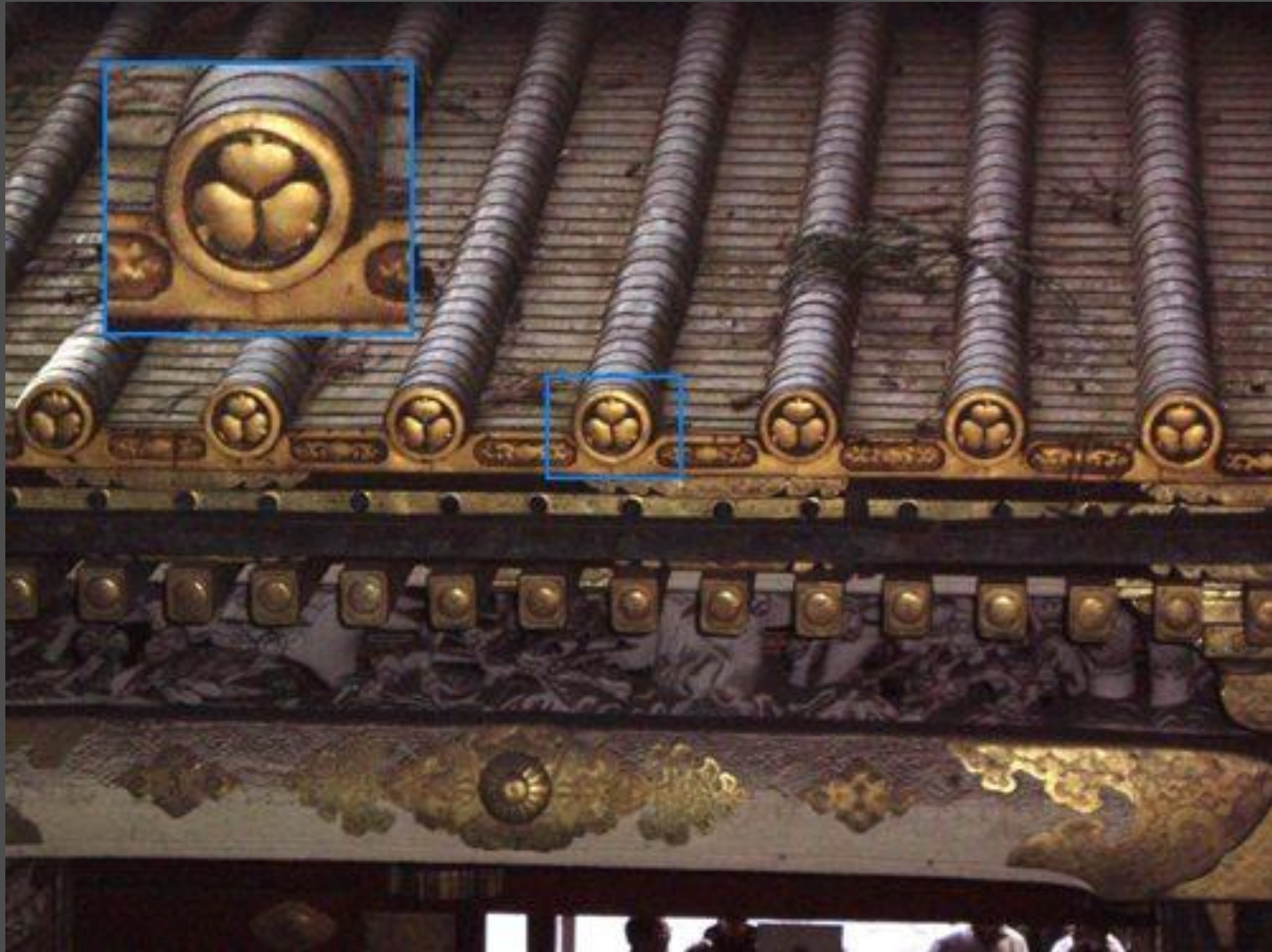
# Один из многих тибетских и непальских перстней



# Храм, г. Кобе, Япония



# Мавзолей Токугава, Япония





# Буддийский храм, г. Сеул, Южная Корея

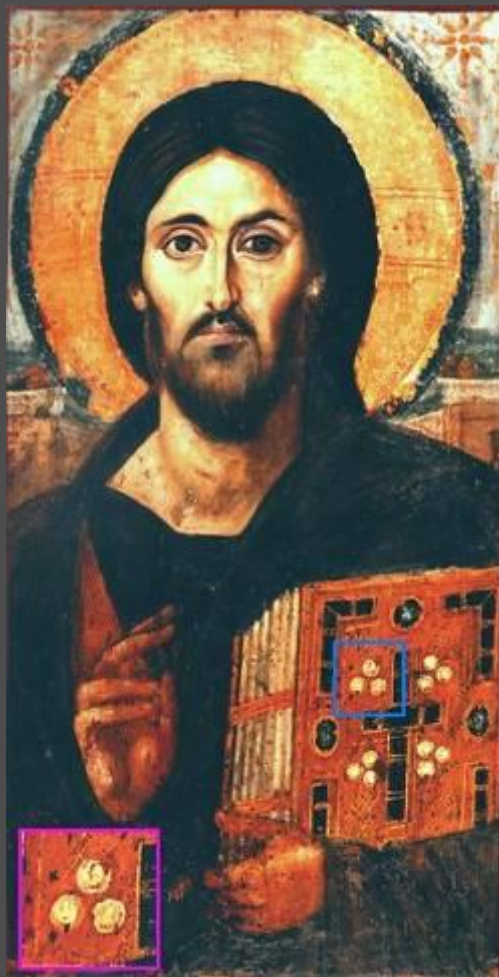




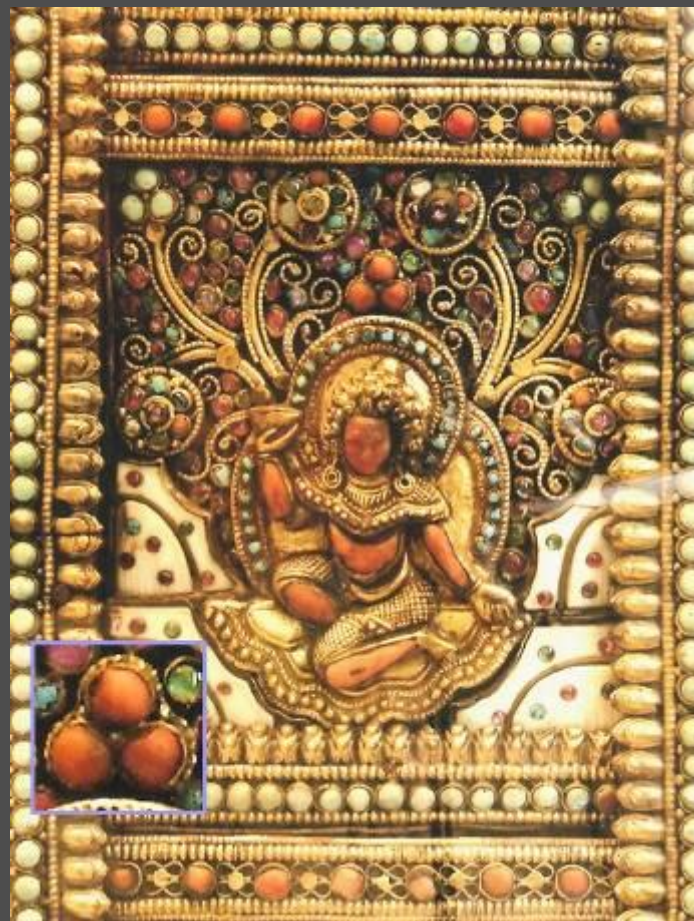
Бюст, изображающий святого Николая  
(Базилика Св.Николая, Бари, Италия),  
около 1670 г



Христос Пантократор. Византийская  
икона, шестой век (монастырь св.  
Екатерины, Синай)



Фрагмент внешнего рельефа  
старинного индийского ларца.



Наумбургская Ута.  
Статуя в Наумбургском соборе,  
изготовлена в середине 13 в.





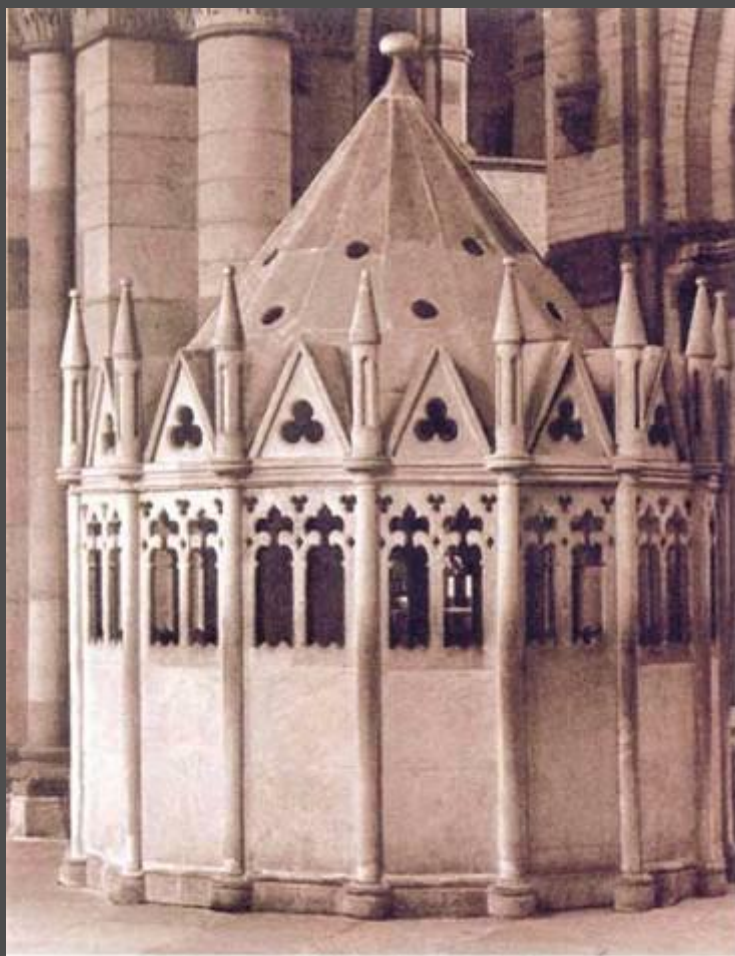
# Каир. Улица. Арабский квартал



# Кельтский орнамент



Капелла со статуями в интерьере собора в  
Магдебурге (Германия). 1240-1250-е гг



Портал. 1817 г.  
Домский кафедральный собор (Рига)





# Рерих-Знак-Троицы-1932



© Н. К. Рерих. Знак Троицы. 1932 г.

# Николай чудотворец из церкви г. Бари, Италия







Экспонат Музея Солнца.  
"Солнце, осенённое Знаменем Мира"  
из солнечного цикла



# Буддистский монастырь Po Lin между пиками Lantau и Nei Lak Shan, остров Lantau



# Знак Чинтамани на брелках из района Чантанга, Тибетское плато





# Ритуальная принадлежность французской масонской ложи "Les Demorphiles" (19. век)



# Капелла тамплиеров в Германии, XIII век.



# Э. Мейссонье. Карл, Великий. 1840





# Монастырская Кирха в Хорине (Chorin Klosterkirche), 14 век, Германия



# Лютеранская кирха, г. Владивосток.



Валерий Першин на Монблане, 11.08.99.

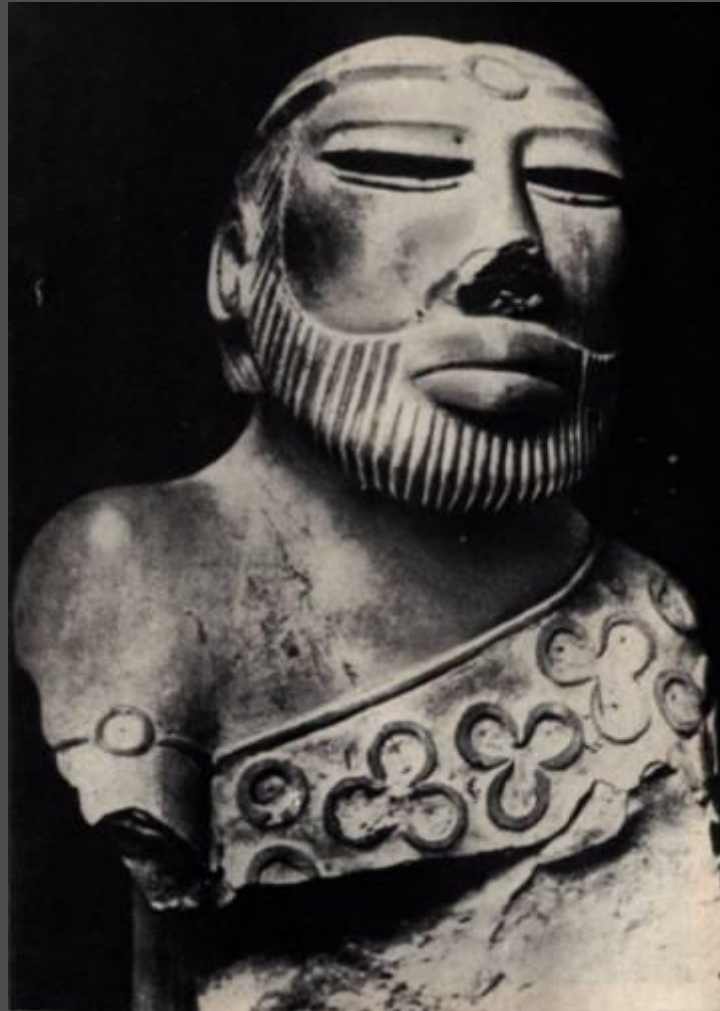




изделия из Кобанского могильника  
X-VII веков до н. э.



изображения трилистника на скульптуре жреца  
из Мохенджо-Даро III тысячелетия до н. э



Святой Лука. Евангелие. Ирландия.  
IX в.

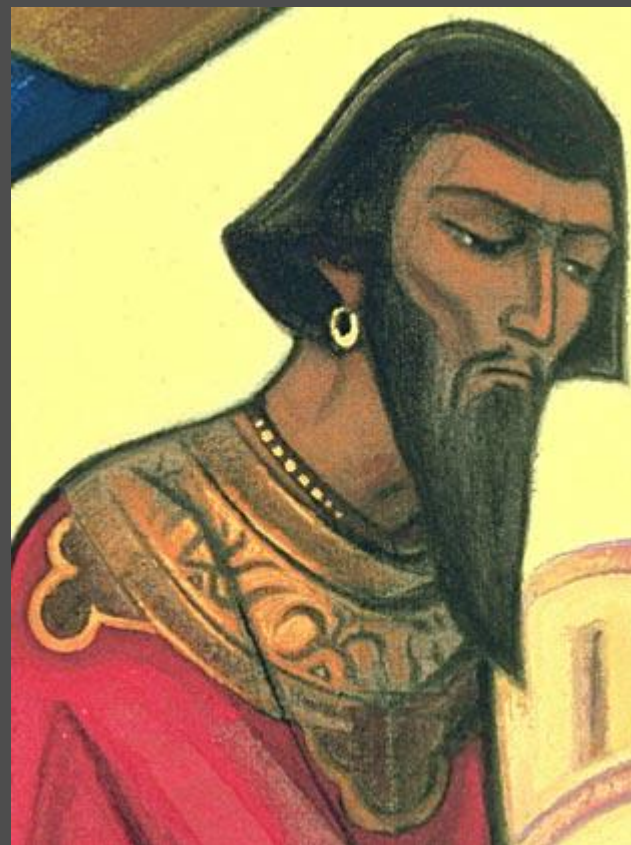
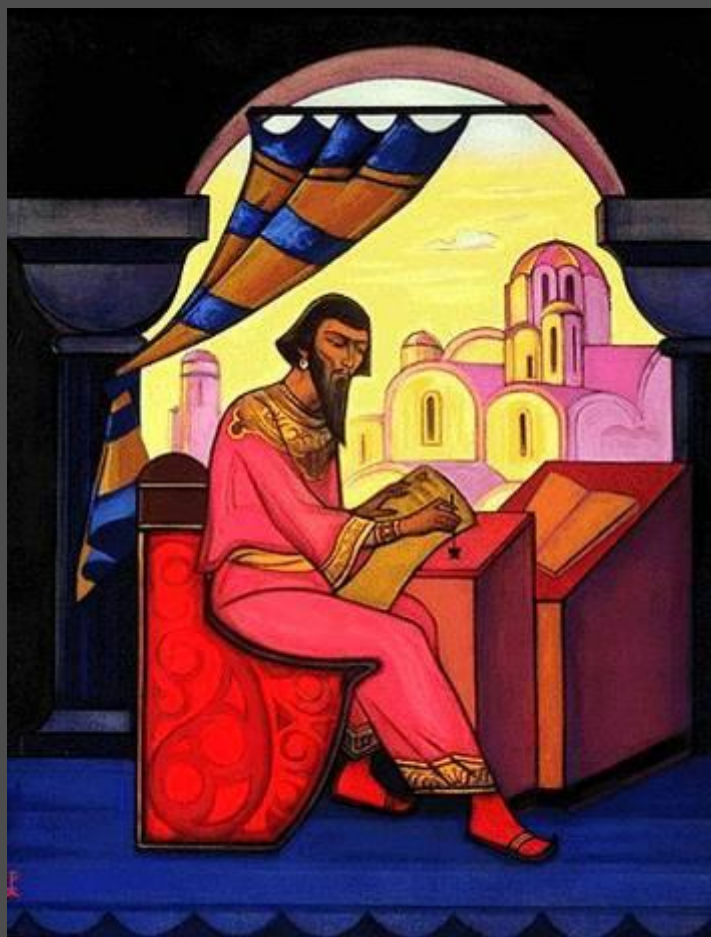




Эскиз костюма к опере Р.Вагнера «Тристан и Изольда» (III акт) Н.К.Рерих. 1912 год.



# Н.К. Рерих. Ярослав Мудрый. 1942



# Н.К.Рерих. Меч Мира. 1933





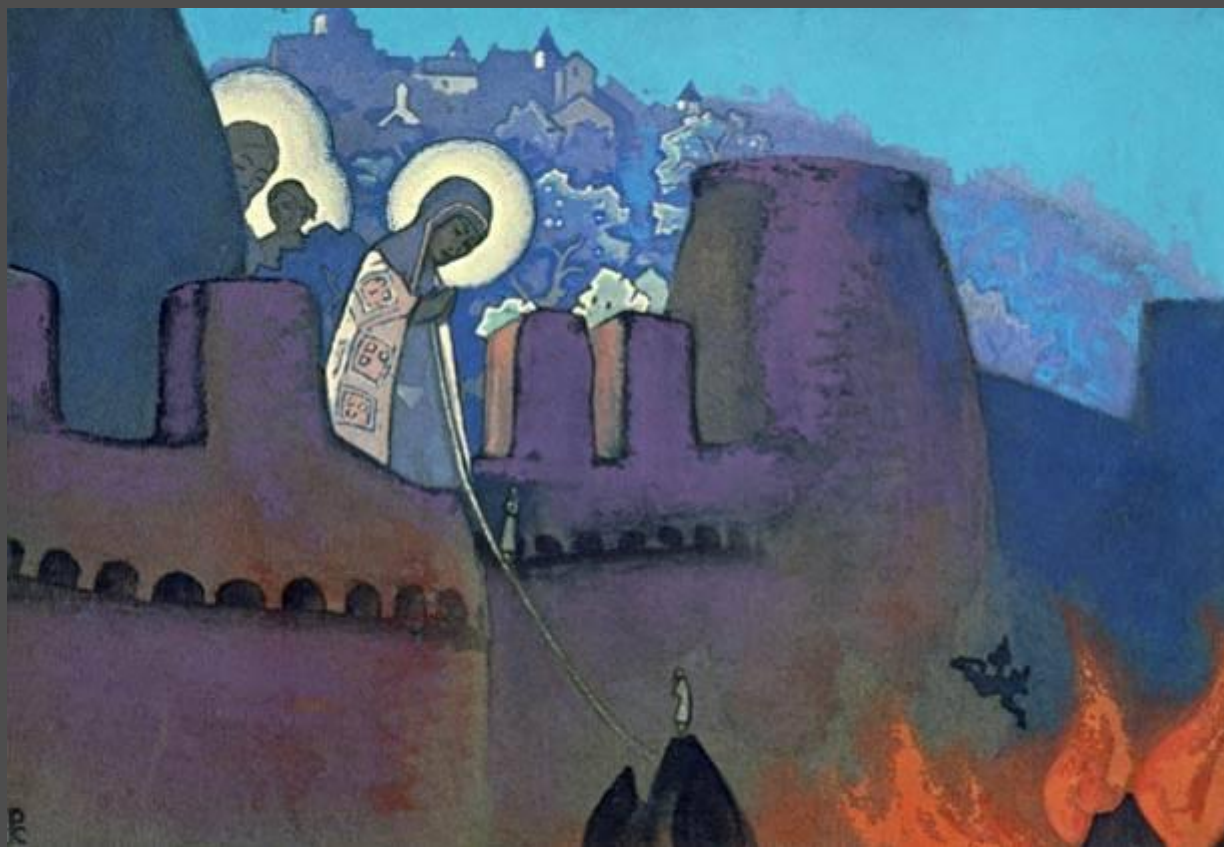
Н. К. Рерих. Зарево. 1914 г.



Н.К. Рерих. Святой Сергий Радонежский.  
1932



Н.К. Рерих. Мадонна Лаборис (Труды Мадонны). 1935





# Николай Рерих. Вечная Матерь. Жанна д'Арк. 1931



# Н.К. Рерих. Пакт Культуры. 1931





Космонавты А.Баландин и Г.Стрекалов со Знаменем Мира на борту станции "МИР", 1990 г. Культурная космическая программа "Космос - человек - культура"





# Н.К.Рерих. Мадонна Орифламма



# Николай Рерих. Мадонна Защитница (Святая Покровительница).



# Н.К. и Ю.Н. Рерихи в Монголии. 1935 г.





## Н. К. Рерих. Белый Камень

"На горных перевалах нерушимо остается тот же Знак. Для выражения быстроты, поспешности, нужности Знак несет Конь Белый" ... \*



Н.К. Рерих. Конь счастья. Серия "Майтрейя  
(Красный Всадник)". 1925





# Н.К. Рерих. Оттуда. 1936





Н.К. Рерих. Снегурочка. Эскиз костюма к пьесе "Снегурочка". 1912



# Н.К. Рерих. Царица Небесная. 1911





Н.К. Рерих. Скоморохи Скула и Ерошка.  
Эскиз костюма к опере "Князь Игорь". 1914





# Н.К. Рерих. Заклятие земное. 1907



# Н.К. Рерих. Монголия (Поход Чингис-хана). 1937-1938



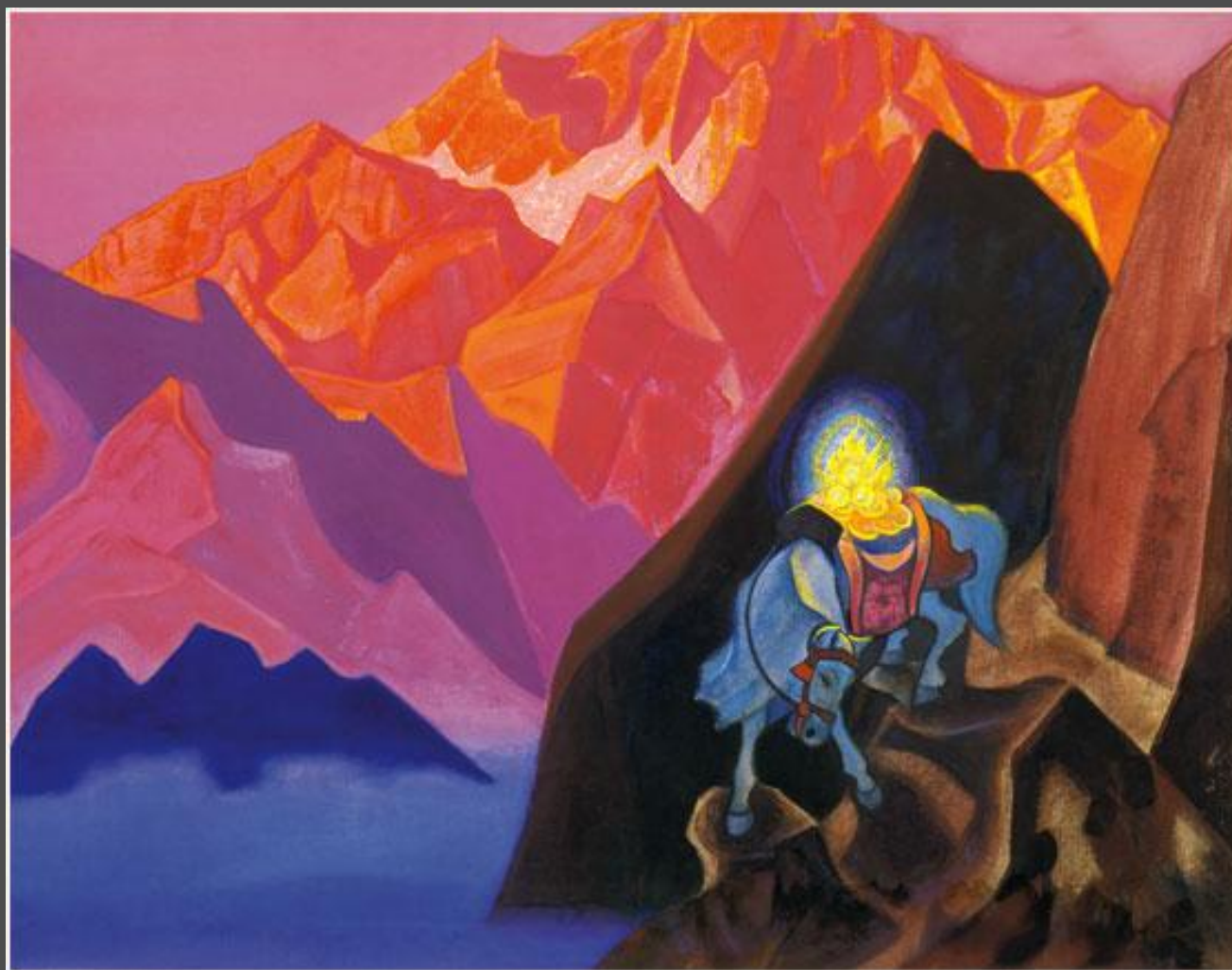


# Н. К. Рерих. София Премудрость





Рерих Н.К. Чинтамани.  
Сокровище Мира



ИНСТИТУТ

КУЛЬТУРЫ

ДОНИНГЛА

