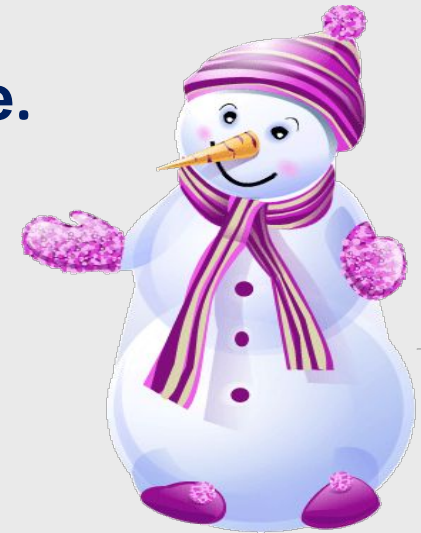


# ПРИЗНАКИ ЗИМЫ

- Зима – самое холодное время года.
- Солнце находится низко на небосводе.
- Короткие дни и длинные ночи.
- Замерзают почвы и водоемы
- Приходят морозы.
- Земля покрывается снежным покровом.



# НАРОДНЫЕ ПРИМЕТЫ

A winter landscape with snow-covered trees and a bright sun in a blue sky. The scene is serene and cold, with the sun shining brightly through the branches of a large tree in the center. The ground is covered in a layer of snow, and the sky is a clear, deep blue.

**Был ночью иней – днём снег не  
выпадет**



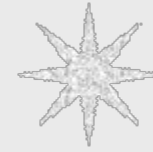
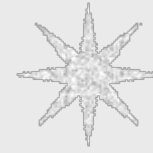
**Вороны и галки садятся на вершины деревьев к морозу**

**ЯНВАРЬ** - году начало, зиме  
середина.

**ДЕКАБРЬ** - год кончает, зиму  
начинает

**ФЕВРАЛЬ** Говорят: «вьюги да метели под  
прилетели».

# Декабрь



- ❖ Один из месяцев зимы, последний в году.
- ❖ Слово «декабрь» происходит от латинского существительного «december» («decet»- десять). Эти слова «декабрь» и «десять» не случайно связаны между собой. У римлян раньше год начинался с марта и декабрь был десятым месяцем в году.
- ❖ Слово стало употребляться только с 11 века. В старину на Руси двенадцатый месяц календарного года назывался «студень»



# Работа с

## ТЕКСТОМ

- Прочитай отрывок из стихотворения. В какое время года можно увидеть такую картину? Почему?



В декабре, в декабре  
Все деревья в серебре.  
Нашу речку, словно в сказке,  
За ночь вымости́л мороз,  
Обнови́л коньки, салазки,  
Елку из лесу́ принес.

*Маршак С.Я «Декабрь»*

Спиши .Найди словарные слова, подчеркни буквы, которые нужно запомнить. Поставь ударение.