



ДОМ СТАЦИОННОГО СМОТРИТЕЛЯ

Презентация выполнена
учителем русского
языка и литературы
МОУ Сараевская СОШ
Агафонкиной Мариной
Николаевной

Дом-музей станционного смотрителя



- Расположен в деревне Выра Гатчинского района Ленинградской области.

- Дом-музей станционного смотрителя – это первый в России музей литературного героя. Открыт в 1972 году в здании почтовой станции, где Александр Сергеевич Пушкин останавливался 13 раз за время служебных «командировок».





- Ученые-литературоведы считают, что прототипом литературного образа героя Пушкина стал смотритель станции в Выре, служивший с 1823 по 1835 г., и что с большой долей вероятности, события, описываемые в повести, могли происходить именно здесь.
- Документально подтверждено, что Пушкин побывал на вырской станции не менее 13 раз. Смотритель почтовой станции в Выре был давним знакомым Пушкина, возможно, они много раз беседовали за чашкой чая.

Дом станционного смотрителя





31.05.2012
WWW.OTZYV.RU

Северный флигель



Подорожная Александра Сергеевича Пушкина



По указу Его Императорского Высочайшего
Величества Александра Павловича
Самодержца Всероссийского.

И прочая, и прочая, и прочая.

Показател сего, в записке Губернаторской
Комиссии Костромской губернии
Коллежский Секретарь Александр Пушкин,
отправлен по надобностям службы
к Главному попечителю Южного края
России, Генерал-лейтенанту
Инзову; Почему для свободного
проезда сей коллежский секретарь
данъ ему, в Санкт-Петербурге, 5-го
мая 1820-го года.

Граф Милорадович

Секретарь

№ 2205.

Учено Ею Императорскому
Величеству
Губернаторской
Комиссии
Шляхетских
дѣлъ печать.

- Подорожная А. С. Пушкина от 5 мая 1820 года, в которой говорится, что «коллежский секретарь Александр Пушкин отправлен по надобностям службы к главному попечителю южного края России генерал-лейтенанту Инзову...»



Чайная посуда 1820-х годов

Комната Дуняши

- В комнате Дуняши - столик с оставленным рукоделием, недошитый сарафан ручной работы, забытая вышивка у окна на пальцах, небрежно разбросанные незамысловатые украшения у окна на комодe.

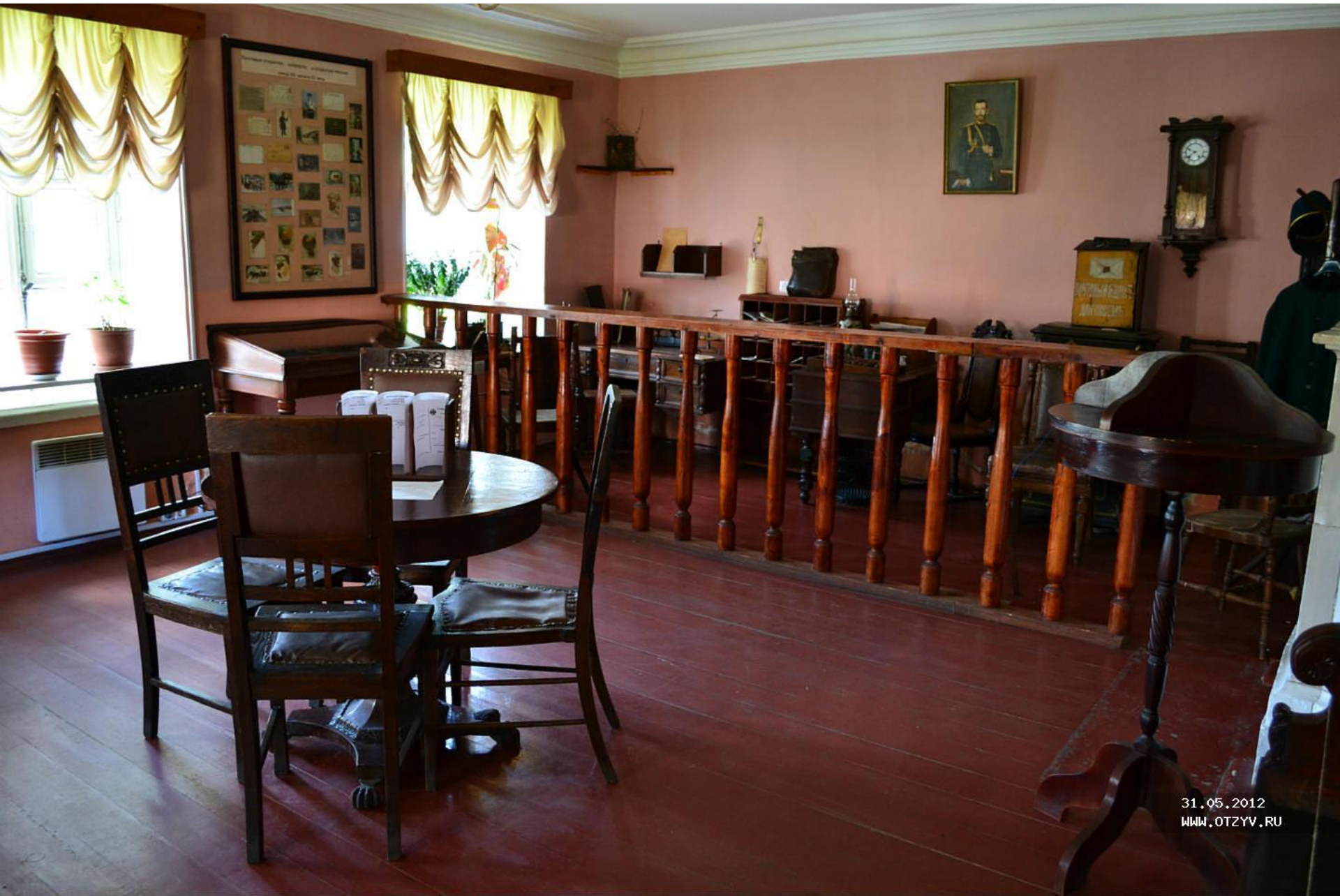


Ямщицкая





Почтовое отделение





31.05.2012
WWW.OTZYV.RU



ВЫХОД



Выставочный комплекс



«Термос» 19 века – походный мини-самовар





31.05.2012
WWW.OTZYV.RU



31.05.2012
WWW.OTZYV.RU

Экспозиция карет





31.05.2012
WWW.OTZYV.RU



31.05.2012
WWW.OTZYV.RU



31.05.2012
WWW.OTZYV.RU

ИСТОЧНИКИ

- <http://www.otzyv.ru/read.php?id=138696>
- <http://www.ipetersburg.ru/muzey-dom-stan-cionnogo-smotritelya/>
- <http://www.museum.ru/M249>